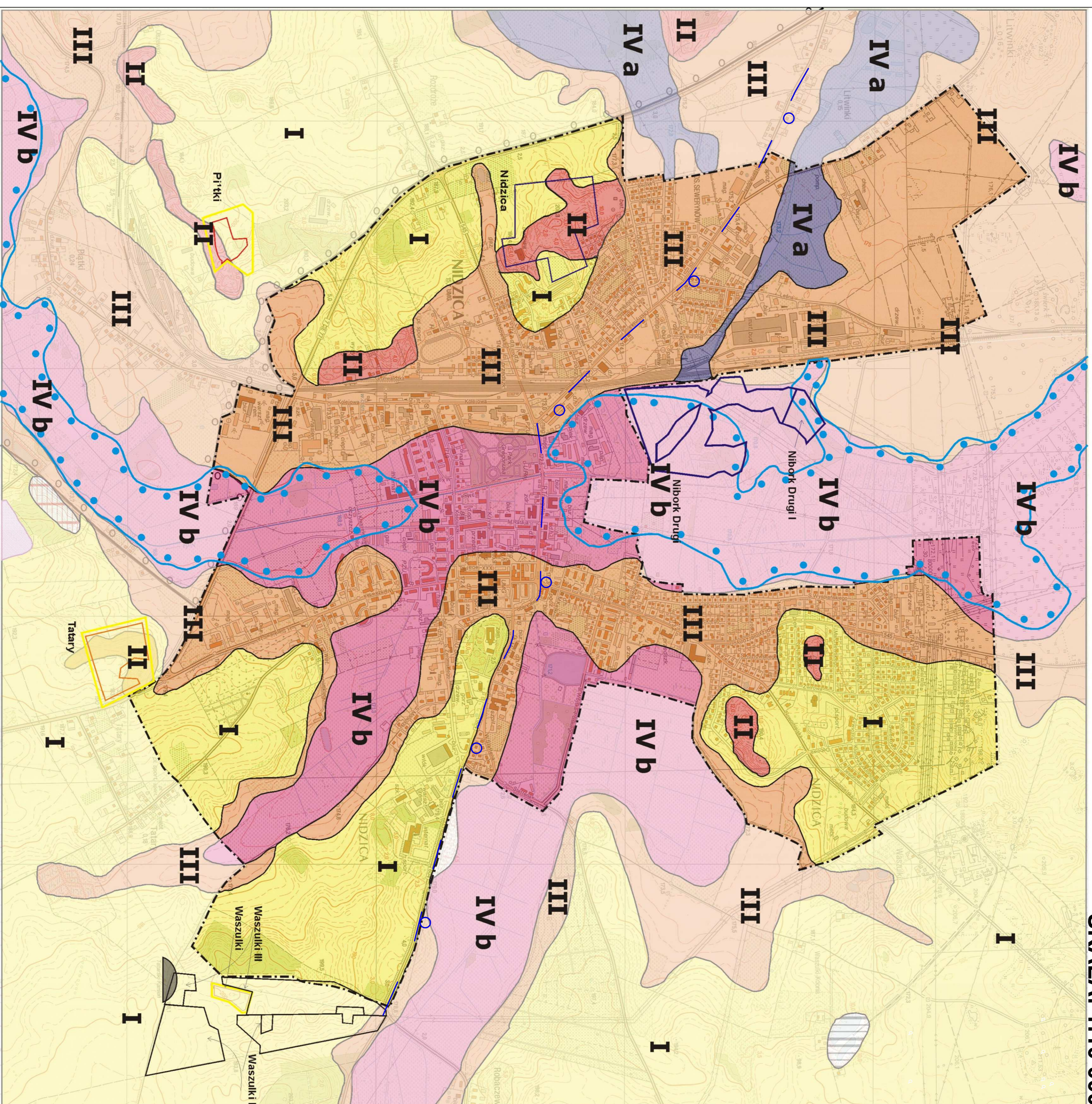


# MAPA WARUNKÓW EKOFIZJOGRAFICZNYCH MIASTA NIDZICA

Zał.2

SKALA: 1:10 000



Objaśnienia do rysunku:

|      |  |
|------|--|
| I    | Wyszczerpa poludnocna. Dominacja przetrzyna terenów o warunkach wysokich wilgotności i ciepłych dla zabudowy przyspółki.   |
| II   | Srednia kameralna wyszczerpa. Tereny silnie skomplikowane, rozcięte wyrobiskami po eksploatacji piasków i żwirów. Możliwe zagrożenia osuwiskami. Trudne do zamieszkania.   |
| III  | Tereny rzeki Nidy, doliny i czołgi z zaleganiem terenów wyszczerpanych. Wzniesła gruntowo-wodna do zabudowy i wzniesła kopułylinijne do pobytu ludzi.  |
| IV a | Dołki zalegają wody i doliny z zaleganiem terenów wyszczerpanych. Tereny z zaleganiem wody gruntowej. Wzrost osuwisk i zagrożenie osuwiskami. Tereny z zaleganiem wody gruntowej - IVa, lub ograniczonych - IVb). Na terenach zamieszkałych miejskiego granicy rodzime nadsiedzone nasypami. Topolnictwo rzeki zrywy do całościowego |
| IV b | Tereny zalegają wody. Wzniesła przynajmniej wyszczerpana od przetrzyna.  |

Zagospodarzenie i tereny parkowe. Przedstawione do oddziaływania jako tereny z zaleganiem wody na ogół korzystne do zabudowy przyspółki.

Wody obwarte. Ciekły, ostre wody. Stawy. Powinny być chronione przed wpływem zanieczyszczeń, odciecze iwnia zalegni.

Granica strefy zagrożenia powodziowego - terenów zalegających o spodziewanym niebezpieczeństwie powodzi, niezachowanych na niebezpieczeństwo powodzi. RZGW Warszawa. Nie powinno się wprowadzać tuwaga jego zamieszkania. Przedstawione do spelnienia funkcji korzystna ekologicznej.

Tereny zagrożony osuwaniem mas ziemnych - wyznaczony w Studium dla obszarów niebezpiecznych, narażonych na niebezpieczeństwo powodzi.

Zaświadczenie Ochrony i tereny Ochrony Dolin Rzek Nidy / Skosów / Ochrony rzeki / listopada 2008 r.

Tereny strefy i czołgi zalegają wody i doliny z zaleganiem terenów wyszczerpanych i terenami granicznymi (zobacz rysunek - Talarzy / Waszulki / Waszulki I / Waszulki II / Waszulki III).

Zona koszalin udokumentowane, nieeksploatowane: - Zona tereny zabudowy, Nibork Drugi I.

Glinienka. Zawodzone wyrobiska po eksploatacji łoża.

Oczyszczalnia osadków - obiekt uciążliwy dla otoczenia.

Dawne wysypisko odpadów

Taras kamień - pomnik przyrody

Obszar, 2011 r. Opracował: Zbigniew Zaprawski

ZMIANY w 2016 roku: Opracowanie komputerowe i graficzne: Krzysztof Krupniński

Obszar, 2011 r. - granica projektowanego obszaru ochronnego GZWP 214