

Projekt

z dnia 20 listopada 2017 r.
zastępca BURMISTRZA
zastwierdzony przez
Leszek Adam Spiewak

**UCHWAŁA NR¹²
RADY MIEJSKIEJ W NIDZICY**

z dnia 2017 r.

w sprawie zaopiniowania wniosku o uznanie lasów za ochronne, na terenie gminy Nidzica, będących w zarządzie Nadleśnictwa Nidzica.

Na podstawie art. 18 ust. 2 pkt 15 ustawy z dnia 8 marca 1990 r. o samorządzie gminnym (Dz. U. z 2017 r. poz. 1875), w związku z art. 16 ust. 1 ustawy z dnia 28 września 1991 roku o lasach (Dz.U. z 2017 r. poz. 788 ze zm.) uchwała się, co następuje:

§ 1. Opiniuje się pozytywnie przedstawiony przez Nadleśnictwo Nidzica wniosek o uznanie lasów za ochronne o powierzchni 1720,78 ha, stanowiących własność Skarbu Państwa, będących w zarządzie Nadleśnictwa Nidzica, położonych na terenie gminy Nidzica, zlokalizowanych na działkach wyszczególnionych w załączniku Nr 1 do niniejszej uchwały oraz przedstawionych na mapie przeglądowej stanowiącej załącznik graficzny Nr 2 do niniejszej uchwały.

§ 2. Wykonanie uchwały powierza się Burmistrzowi Nidzicy.

§ 3. Uchwała wchodzi w życie z dniem podjęcia.

Przewodniczący Rady
Miejskiej

Paweł Przybyłek

INSPEKTOR
ds. ochrony środowiska

Jarosław Draszek

KIEROWNIK WYDZIAŁU
Gospodarki Mieniem Komunalnym i
Rolnictwa

Joanna Krystkiewicz-Hablutzel

Sprawdzono pod względem
formalno - prawnym

Ewa Moszczyńska
RADCA PRAWNY

Załącznik Nr 1 do uchwały Nr

Rady Miejskiej w Nidzicy

z dnia 2017 r.

Nadleśnictwo Nidzica, Obręb 6, Gmina Nidzica - Miasto

Określenie powierzchni i opis lasu				Uzasadnienie wniosku		Wnioskowane sposoby prowadzenia gospodarki leśnej	
Wiodąca kategoria ochronności (inne kategorie)	Oddziały i pododdziały	Pow. w [ha]	Opis lasu	a) cel uznania b) skutki społeczne c) skutki przyrodnicze d) skutki ekonomiczne	5	a) ograniczenie pozyskania b) nakazy wykonywania określonych zabiegów c) konieczność założenia i utrzymania urządzeń ochronnych d) ograniczenie udostępnienia lasu	6
1	2	3	4				
Lasy położone w granicach administracyjnych miast i w odległości do 10 km od granic administracyjnych miast liczących ponad 50 tys. mieszkańców	390 a	1,07	Drzewostan dębowo-sosnowy III kl. wieku, na siedlisku LMŚw, w granicach Miasta Nidzica.	a) Cel uznania - zachowanie cennych przyrodniczo ekosystemów leśnych położonych w obrębie miasta. b) Skutki społeczne - ograniczenie użytkowania lasów wokół miasta wpłynie korzystnie na walory krajobrazowe terenu. c) Skutki przyrodnicze - zwiększenie różnorodności biologicznej ekosystemów leśnych. d) Skutki ekonomiczne - zmniejszenie poziomu dochodów Lasów Państwowych, wzrost wartości pozaprodukcyjnych funkcji lasu.	a) Częściowe ograniczenie pozyskania podtyktowanego węgładami hodowlanymi lub ochronnymi. b) Dopuszczone prowadzenie zabiegów hodowlano-ochronnych podnoszących kondycję drzewostanów i przywracających naturalne układy ekologiczne. c) Nie zachodzi potrzeba. d) Nie zachodzi potrzeba stosowania ograniczeń.		
Suma							
							1,07

Nadleśnictwo Nidzica, Obręb 7, Gmina Nidzica - Miasto

Wiodąca kategoria ochronności (inne kategorie)		Określenie powierzchni i opis lasu		Uzasadnienie wniosku		Wnioskowane sposoby prowadzenia gospodarki leśnej	
1	2	3	4	5	6		
Lasy położone w granicach administracyjnych miast i w odległości do 10 km od granic administracyjnych miast liczących ponad 50 tys. mieszkańców	390 b	3,91	Drzewostan klonowo-sosnowy IV kl. wieku, na siedlisku LMśw, w granicach miasta Nidzica.	<p>a) cel uznania</p> <p>b) skutki społeczne</p> <p>c) skutki przyrodnicze</p> <p>d) skutki ekonomiczne</p> <p>Cel uznania - zachowanie cennych przyrodniczo ekosystemów leśnych położonych w obrębie miasta.</p> <p>Skutki społeczne - ograniczenie użytkowania lasów wokół miasta wpłynie korzystnie na walory krajobrazowe terenu.</p> <p>Skutki przyrodnicze - zwiększenie różnorodności biologicznej ekosystemów leśnych.</p> <p>Skutki ekonomiczne - zmniejszenie poziomu dochodów Lasów Państwowych, wzrost wartości pozaprodukcyjnych funkcji lasu.</p>	<p>a) ograniczenie pozyskania</p> <p>b) nakazy wykonywania określonych zabiegów</p> <p>c) konieczność założenia i utrzymania urządzeń ochronnych</p> <p>d) ograniczenie udostępnienia lasu</p> <p>a) Częściowe ograniczenie pozyskania poddyktowanego wględami hodowlanymi lub ochronnymi.</p> <p>b) Dopuszczone prowadzenie zabiegów hodowlano-ochronnych podnoszących kondycję drzewostanów i przywracających naturalne układy ekologiczne. . .</p> <p>c) Nie zachodzi potrzeba.</p> <p>d) Nie zachodzi potrzeba stosowania ograniczeń.</p>		
Suma		3,91					

Nadleśnictwo Nidzica, Obręb 8, Gmina Nidzica - Miasto

Określenie powierzchni i opis lasu				Wnioskowane sposoby prowadzenia gospodarki leśnej	
Wiodąca kategoria ochronności (inne kategorie)	Oddziały i pododdziały	Pow. w [ha]	Opis lasu	Uzasadnienie wniosku	
1	2	3	4	5	6
Lasy położone w granicach administracyjnych miast i w odległości do 10 km od granic administracyjnych miast liczących ponad 50 tys. mieszkańców	390 c	0,61	Drzewostan mieszany II kl. wieku z udziałem sosny, świerka, modrzewia, dębu, na siedlisku LM5w, w granicach Miasta Nidzica.	a) cel uznania b) skutki społeczne c) skutki przyrodnicze d) skutki ekonomiczne	a) ograniczenie pozyskania b) nakazy wykonywania określonych zabiegów c) konieczność założenia i utrzymania urządzeń ochronnych d) ograniczenie udostępnienia lasu
				Cel uznania - zachowanie cennych przyrodniczo ekosystemów leśnych położonych w obrębie miasta. Skutki społeczne - ograniczenie użytkowania lasów wokół miasta wpłynie korzystnie na walory krajobrazowe terenu. Skutki przyrodnicze - zwiększenie różnorodności biologicznej ekosystemów leśnych. Skutki ekonomiczne - zmniejszenie poziomu dochodów Lasów Państwowych, wzrost wartości pozaprodukcyjnych funkcji lasu.	a) Częściowe ograniczenie pozyskania podłykowanego względami hodowlanymi lub ochronnymi. b) Dopuszczone prowadzenie zabiegów hodowlano-ochronnych podnoszących kondycję drzewostanów i przywracających naturalne układy ekologiczne. c) Nie zachodzi potrzeba. d) Nie zachodzi potrzeba stosowania ograniczeń.
Suma					
		0,61			

Nadleśnictwo Nidzica, Obręb 9, Gmina Nidzica - Miasto

Wiodąca kategoria ochronności (inne kategorie)		Określenie powierzchni i opis lasu		Uzasadnienie wniosku		Wnioskowane sposoby prowadzenia gospodarki leśnej	
1	2	3	4	5	6		
Lasy położone w granicach administracyjnych miast i w odległości do 10 km od granic administracyjnych miast liczących ponad 50 tys. mieszkańców	390 d	0,81	Drzewostan sosnowy IV kl. wieku, na siedlisku LMśw, w granicach administracyjnych miasta Nidzica.	<p>a) cel uznania</p> <p>b) skutki społeczne</p> <p>c) skutki przyrodnicze</p> <p>d) skutki ekonomiczne</p>	<p>a) Częściowe ograniczenie pozyskania hodowlanych lub ochronnymi.</p> <p>b) Dopuszczone prowadzenie zabiegów hodowlano-ochronnych podnoszących kondycję drzewostanów i przywracających naturalne układy ekologiczne. .</p> <p>c) Nie zachodzi potrzeba.</p> <p>d) Nie zachodzi potrzeba stosowania ograniczeń.</p>	<p>a) ograniczenie pozyskania</p> <p>b) nakazy wykonywania określonych zabiegów</p> <p>c) konieczność założenia i utrzymania urządzeń ochronnych</p> <p>d) ograniczenie udostępnienia lasu</p>	
Suma		0,81					

Nadleśnictwo Nidzica, Obręb Bolejny, Gmina Nidzica - Teren wiejski

Określenie powierzchni i opis lasu			Uzasadnienie wniosku		Wniósowane sposoby prowadzenia gospodarki leśnej	
Wiodąca kategoria ochronności (inne kategorie)	Oddziały i pododdziały	Pow. w [ha]	Opis lasu	a) cel uznania b) skutki społeczne c) skutki przyrodnicze d) skutki ekonomiczne	a) ograniczenie pozyskania b) nakazy wykonywania określonych zabiegów c) konieczność założenia i utrzymania urządzeń ochronnych d) ograniczenie udostępnienia lasu	
1	2	3	4	5	6	
Lasy stanowiące cenne fragmenty rodzimej przyrody, przewidziane do szczególnej ochrony czynnej, obszary NATURA 2000 wyznaczone przez ministra właściwego do spraw środowiska	334 I; 348 c-k; 349 c-i; I; 361 a;	51,21	Różnowiekowe drzewostany mieszané z przewagą sosny, w domieszcze lub II piętrze często dąb, grab, lipa, poza tym brzoza i olsza. Zajmują szerokie spektrum siedlisk zarówno na glebach mineralnych jak i organicznych (Lśw i LMśw) w zasięgu obszaru NATURA 2000.	Cel uznania - zachowanie lasów na obszarach cennych przyrodniczo wchodzących w skład paneuropejskiej sieci obszarów chronionych ze względu na siedliska. Skutki społeczne - ograniczenie użytkowania lasów na obszarze NATURA 2000 wpłynie korzystnie na walory krajobrazowe tych terenów. Skutki przyrodnicze - zwiększenie różnorodności biologicznej ekosystemów leśnych, ograniczenie tempa erozji i degradacji siedlisk. Skutki ekonomiczne - zmniejszenie poziomu dochodów Lasów Państwowych.	a) Zagospodarowanie lasów gwarantujące zachowanie występujących na obszarze NATURA 2000 chronionych siedlisk w stanie nieporoszonym. b) Dopuszczone prowadzenie zabiegów hodowlano-ochronnych podnoszących kondycję drzewostanów i przywracających naturalne układy ekologiczne. c) Nie zachodzi potrzeba. d) Nie zachodzi potrzeba.	

Określenie powierzchni i opis lasu					Wnioskowane sposoby prowadzenia gospodarki leśnej	
Wiodąca kategoria ochronności (inne kategorie)	Oddziały i pododdziały	Pow. w [ha]	Opis lasu	Uzasadnienie wniosku	Wnioskowane sposoby prowadzenia gospodarki leśnej	
1	2	3	4	5	6	
Lasy wodoochronne chroniące zasoby wód powierzchniowych i podziemnych	334 k; 351A b-d; 352 a; 369 a-d; 370 a-d, e, i;	37,02	Różnowiekowe drzewostany mieszane ze znaczną przewagą sosny, w domieszcze brzoza, dąb, grab, świerk, pojedynczo olesy, rosące głównie na siedliskach BMśw, LMśw, Lśw oraz na położeniu wzdłuż zbiorników i cieków chronią zasoby wodne.	Cel uznania - zachowanie zdolności retencyjnych ekosystemów leśnych położonych w ziemi wodochronnych wpływie korzystnie na walory krajobrazowe tych terenów. Skutki przyrodnicze - zwiększenie różnorodności biologicznej ekosystemów leśnych, ograniczenie tempa eutrofizacji zbiorników wodnych. Skutki ekonomiczne - zmniejszenie poziomu dochodów Lasów Państwowych z tyt. eksploatacji lasów.	a) ograniczenie pozyskania b) nakazy wykonywania określonych zabiegów c) konieczność założeń i utrzymania urządzeń ochronnych d) ograniczenie udostępnienia lasu	a) Częściowe ograniczenie pozyskania, zręby zupełnie ograniczone do minimum, podrytkowane stanem hodowlanym lub zdrowotnym lasu oraz w drzewostanach olszowych. Użytkowanie lasu z zastosowaniem głównie rębni złożonych, w tym ukierunkowanych na uzyskanie odnowień naturalnych. b) Nie prowadzić melioracji odwadniających. c) Nie zachodzi potrzeba. d) Nie zachodzi potrzeba.
Lasy stanowiące cenne fragmenty rodzimej przyrody, przewidziane do szczególnej ochrony czynnej, obszary NATURA 2000 wyznaczone przez ministra właściwego do spraw środowiska (lasy wodoochronne chroniące zasoby wód powierzchniowych i podziemnych).	334 o; 348 b; 348A a; 349 a, b, j, k; 351 a, b, d, g-k; 351B a, b; 351C a-i; 351D a, b; 360 a, c, d-j;	118,02	Wielogatunkowe i różnowiekowe drzewostany mieszane ze znaczną przewagą sosny, w domieszcze głównie brzoza, dąb, świerk, a także grab i lipa, zajmujące szerokie spektrum siedlisk (Lśw, LMśw, Ol, Oj, Lw, BMśw), zarówno na glebach mineralnych jak i organicznych.	Cel uznania - zachowanie lasów cennych przyrodniczo wchodzących w skład paneuropejskiej sieci obszarów chronionych ze względu na chronione siedliska. Utrzymanie zdolności retencyjnych i filtracyjnych ekosystemów leśnych położonych w bezpośrednim sąsiedztwie zbiorników wodnych oraz ochrona wód powierzchniowych i wglębnych przed zanieczyszczeniami spływającymi wraz z wodami opadowymi. Skutki społeczne - ograniczenie użytkowania lasów wpływie korzystnie na walory krajobrazowe tych terenów. Skutki przyrodnicze - zwiększenie różnorodności przyrodniczej ekosystemów leśnych, zmniejszenie tempa eutrofizacji cieków. Skutki ekonomiczne - zmniejszenie poziomu dochodów Lasów Państwowych z tyt. eksploatacji lasów.	a) Częściowe ograniczenie pozyskania, zręby zupełnie ograniczone do minimum podrytkowane względami hodowlanymi lub ochronnymi. Pozostałe użytkowanie prowadzić z zastosowaniem rębni złożonych ukierunkowanych na uzyskanie i popieranie istniejącego odnowienia naturalnego. b) Dopuszczone prowadzenie zabiegów hodowlano-ochronnych podnoszących kondycję drzewostanów i przywracających naturalne układy ekologiczne. Nie prowadzić melioracji odwadniających. c) Nie zachodzi potrzeba. d) Nie zachodzi potrzeba stosowania ograniczeń.	
Suma		206,25				

Nadleśnictwo Nidzica, Obręb Brzeźno Łyńskie, Gmina Nidzica - Teren wiejski

Wnioskodawca ochronności (inne kategorie)	Określenie powierzchni i opis lasu				Wnioskowane sposoby prowadzenia gospodarki leśnej	
	Oddziały i pododdziały	Pow. w [ha]	Opis lasu	Uzasadnienie wniosku	Wnioskowane sposoby prowadzenia gospodarki leśnej	
1	2	3	4	5	6	
Lasy stanowiące cenne fragmenty rodzimiej przyrody, przewidziane do szczególnej ochrony czynnej, obszary NATURA 2000 wyznaczone przez ministra właściwego do spraw środowiska (lasy wodochronne chroniące zasoby wód powierzchniowych i podziemnych).	66 a-c; 82 a,b, d, f; 96 a-c; f-i; 96A a; 110A a-f, k, l, o, p, s, t; 180 a, d-g, i-k; 319 a-c;	155,47	Wielogatunkowe i różnowiekowe drzewostany mieszane ze znaczną przewagą sosny, w domieszkę głównie dęb, brzoza, świerk, buk, grab, a także siedliska. Utrzymanie zdolności retencyjnych i filtracyjnych ekosystemów leśnych położonych w bezpośrednim sąsiedztwie zbiorników wodnych oraz spektrum siedlisk (BMśw, LMśw, Lśw, OJ), zarówno na glebach mineralnych jak i organicznych.	a) cel uznania b) skutki społeczne c) skutki przyrodnicze d) skutki ekonomiczne	a) ogranizowanie pozyskania b) nakazy wykonywania określonych zabiegów c) konieczność założenia i utrzymania urządzeń ochronnych d) ograniczenie udostępnienia lasu	
					a) Częściowe ograniczenie pozyskania, zrezygnowanie z pełnego ograniczenia do minimum podjętowanego w skład paneuropejskiej użytkowanie prowadzić z zastosowaniem reżimu złożonych ukierunkowanych na uzyskanie i popieranie istniejącego odnowienia naturalnego. b) Dopuszczone prowadzenie zabiegów hodowlano-ochronnych podnoszących kondycję drzewostanów i przywracających naturalne układy ekologiczne. Nie prowadzić melioracji odwadniającej. c) Nie zachodzi potrzeba. d) Nie zachodzi potrzeba stosowania ograniczeń.	
				Skutki społeczne - ograniczenie użytkowania lasów wpłynie korzystnie na walory krajobrazowe tych terenów. Skutki przyrodnicze - zwiększenie różnorodności przyrodniczej ekosystemów leśnych, zmniejszenie tempa eutrofizacji cieków. Skutki ekonomiczne - zmniejszenie poziomu dochodów Lasów Państwowych z tyt. eksploatacji lasów.		
	Suma	155,47				

Nadleśnictwo Nidzica, Obręb Jabłonka, Gmina Nidzica - Teren wiejski

Wiodąca kategoria ochronności (inne kategorie)	Określenie powierzchni i opis lasu			Opis lasu	Uzasadnienie wniosku		Wnioskowane sposoby prowadzenia gospodarki leśnej	
	Oddziały i pododdziały	Pow. w [ha]	3		a) cel uznania b) skutki społeczne c) skutki przyrodnicze d) skutki ekonomiczne	5	6	a) ograniczenie pozyskania b) nakazy wykonywania określonych zabiegów c) konieczność założenia i utrzymania urządzeń ochronnych d) ograniczenie udostępnienia lasu
1	2	3	4	5	6			
Lasy wodochronne chroniące zasoby wód powierzchniowych i podziemnych	97 a, d, f, h-j, l-n, r-t, w, x, z; 97A f, h-i; 112 a-t, k; 113 c-f; 158 z; 170 a-d; 171 g-i, k, l; 172 l, n, o; 189 c, f, h, j; 186 a, g, h; 187 a-d; 188 a-d; 203 a, b; 244 b-d, j	137,46	Różnowiekowe drzewostany mieszane z udziałem sosny, dębu, brzozy, lipy, grabu, świerka i brzozy. Drzewostany o złożonej strukturze pionowej rosnące głównie na siedliskach Lśw i LMśw oraz zanieczyszczeniami spływającymi wraz z wodami opadowymi oraz ciekami. Skutki społeczne - ograniczenie użytkowania lasów wodochronnych wpłynie korzystnie na walory krajobrazowe tych terenów. Skutki przyrodnicze - zwiększenie różnorodności biologicznej ekosystemów leśnych, ograniczenie tempa eutrofizacji zbiorników wodnych. Skutki ekonomiczne - zmniejszenie poziomu dochodów Lasów Państwowych z tyt. eksploatacji lasów.	Cel uznania - zachowanie zdolności retencyjnych ekosystemów leśnych położonych w zlewni bezpośredniej zbiorników wodnych oraz ochrona złożonych powierzchni i wgłębnych przed złożeń, w tym ukierunkowanych na uzyskanie odnowień naturalnych. a) Częściowe ograniczenie pozyskania, zrezygnowanie z podwyższonych stanem hodowlanym lasu oraz w drzewostanach olszowych. Użytkowanie lasu z zastosowaniem głównie rębni złożeń, w tym ukierunkowanych na uzyskanie odnowień naturalnych. b) Nie prowadzić melioracji odwadniających. c) Nie zachodzi potrzeba. d) Nie zachodzi potrzeba.				
Suma		137,46						

Nadleśnictwo Nidzica, Obręb Likusy, Gmina Nidzica - Teren wiejski

Wiodąca kategoria ochronności (inne kategorie)		Określenie powierzchni i opis lasu			Uzasadnienie wniosku		Wniosekowane sposoby prowadzenia gospodarki leśnej	
1	2	3	4	5	6	7	8	
Wiodąca kategoria ochronności (inne kategorie)	Oddziały i pododdziały	Pow. w [ha]	Opis lasu	a) cel uznania b) skutki społeczne c) skutki przyrodnicze d) skutki ekonomiczne	a) ograniczenie pozyskania b) nakazy wykonywania określonych zabiegów c) konieczność założenia i utrzymania urządzeń ochronnych d) ograniczenie udostępnienia lasu			
Lasy wodochronne chroniące zasoby wód powierzchniowych i podziemnych	210 d, g, i-k	9,69	Różnowiekowe drzewostany mieszane ze znaczną przewagą sosny, w domieszkę brzoza, dąb, świerk, rosnące głównie na siedliskach LMśw i Lśw. Ze względu na położenie wzdłuż zbiorników i cieków chronią zasoby wodne.	Cel uznania - zachowanie zdolności retencyjnych ekosystemów leśnych położonych w zlewni bezpośrednio zbiorników wodnych oraz ochrona wód powierzchniowych i wglebnych przed zanieczyszczeniami spływającymi wraz z wodami opadowymi oraz ciekami. Skutki społeczne - ograniczenie użytkowania lasów wodochronnych wpłynie korzystnie na walory krajobrazowe tych terenów. Skutki przyrodnicze - zwiększenie różnorodności biologicznej ekosystemów leśnych, ograniczenie tempa eutrofizacji zbiorników wodnych. Skutki ekonomiczne - zmniejszenie poziomu dochodów Lasów Państwowych z tyt. eksploatacji lasów.	a) Częściowe ograniczenie pozyskania, zręby zupełne ograniczone do minimum, podrytkowane stanem hodowlanym lub zdrowotnym lasu oraz w drzewostanach olszowych. Użytkowanie lasu z zastosowaniem głównie rębni złozonej, w tym ukierunkowanych na uzyskanie odnowień naturalnych. b) Nie prowadzić melioracji odwadniających. c) Nie zachodzi potrzeba. d) Nie zachodzi potrzeba.			
Lasy stanowiące cenne fragmenty rodzimiej przyrody, przewidywane do szczególnej ochrony czynnej, obszary NATURA 2000 wyznaczone przez ministra właściwego do spraw środowiska (lasy wodochronne chroniące zasoby wód powierzchniowych i podziemnych).	110 b, c, f, g, i, k-m; 110A w; 126 a-i; 127 a-h, j, l-t; 127A j-k; 141 a, b, f-i; k; 142 a-h, j, k; 143 a-l; 144 b-f, h-n; 153 a, b, d-g, i-k; 154 a-i; 155 a-g; 156 a, b, d; 157 a-d, g-i; 163 a-h; 164 a, b, d-k; 165 a-f; h-l; 166 a-f, h-k; 167 a-k; 168 b-j; 169 a-f, h-i;	474,8	Wielogatunkowe i różnowiekowe drzewostany mieszane ze znaczną przewagą sosny, ponadto brzoza, dąb, świerk, modrzew oraz ołcha. Drzewostany o złożonej strukturze pionowej zajmujące szerokie spektrum siedlisk (min. LMśw, Ol, BMśw, OJJ, BśwLMw), zarówno na glebach mineralnych jak i organicznych.	Cel uznania - zachowanie lasów cennych przyrodniczo wchodzących w skład paneuropejskiej sieci obszarów chronionych ze względu na chronione siedliska. Utrzymanie zdolności retencyjnych i ukierunkowanych na uzyskanie i popieranie istniejącego odnowienia filtracyjnych ekosystemów leśnych położonych w naturalnym otoczeniu. b) Dopuszczone prowadzenie zabiegów hodowlano-ochronnych podnoszących kondycję drzewostanów i przywracających naturalne układy ekologiczne. Nie prowadzić melioracji odwadniających. c) Nie zachodzi potrzeba. d) Nie zachodzi potrzeba stosowania ograniczeń.	a) Częściowe ograniczenie pozyskania, zręby zupełne ograniczone do minimum podrytkowane względami hodowlanymi lub ochronnymi. Pozostałe użytkowanie prowadzić z zastosowaniem rębni złozonej, tym ukierunkowanych na uzyskanie i popieranie istniejącego odnowienia naturalnego. b) Dopuszczone prowadzenie zabiegów hodowlano-ochronnych podnoszących kondycję drzewostanów i przywracających naturalne układy ekologiczne. Nie prowadzić melioracji odwadniających. c) Nie zachodzi potrzeba. d) Nie zachodzi potrzeba stosowania ograniczeń.			
Suma		484,49						

Nadleśnictwo Nidzica, Obręb Litwinki, Gmina Nidzica - Teren wiejski

Określenie powierzchni i opis lasu				Wnioskowane sposoby prowadzenia gospodarki leśnej	
Wiodąca kategoria ochronności (inne kategorie)	Oddziały i pododdziały	Pow. w [ha]	Opis lasu	Uzasadnienie wniosku	Wnioskowane sposoby prowadzenia gospodarki leśnej
1	2	3	4	5	6
Lasy wodochronne chroniące zasoby wód powierzchniowych i podziemnych	293 b, 315 g, i-m; 321 a;	25,53	Różnowiekowe drzewostany mieszanego udziałem brzozy, dębu, świerka, olszy szarej, sosny. Drzewostany rosną na siedliskach Ol, Oll, Lśw i Lw. Ze względu na położenie wzdłuż zbiorników i cieków chronią zasoby wodne.	a) cel uznania b) skutki społeczne c) skutki przyrodnicze d) skutki ekonomiczne	a) ograniczenie pozyskania b) nakazy wykonywania określonych zabiegów c) konieczność założeń i utrzymania urządzeń ochronnych d) ograniczenie udostępnienia lasu
				Cel uznania - zachowanie zdolności retencyjnych ekosystemów leśnych położonych w zlewni zdrowotnym lasu. a) Częściowe ograniczenie pozyskania podcytkowane stanem hodowlanym lub bezpośredniej zbiorników wodnych oraz ochrona wód powierzchniowych i wglebnych przed opadowymi oraz ciekami. b) Nie prowadzi się melioracji odwadniających. c) Nie zachodzi potrzeba. d) Nie zachodzi potrzeba. Skutki społeczne - ograniczenie użytkowania lasów wodochronnych wpłynie korzystnie na walory krajobrazowe tych terenów. Skutki przyrodnicze - zwiększenie różnorodności biologicznej ekosystemów leśnych, ograniczenie tempa eutrofizacji zbiorników wodnych. Skutki ekonomiczne - zmniejszenie poziomu dochodów Lasów Państwowych z tyt. eksploatacji lasów.	
Suma		25,53			

Nadleśnictwo Nidzica, Obręb Łyna, Gmina Nidzica - Teren wiejski

Określenie powierzchni i opis lasu				Uzasadnienie wniosku		Wnioskowane sposoby prowadzenia gospodarki leśnej	
Wiodąca kategoria ochronności (inne kategorie)	Oddziały i pododdziały	Pow. w [ha]	Opis lasu	a) cel uznania	b) skutki społeczne	c) skutki przyrodnicze	d) skutki ekonomiczne
1	2	3	4	5		6	
Lasy stanowiące cenne fragmenty rodzimej przyrody, przewidziane do szczególnej ochrony czynnej, obszary NATURA 2000 wyznaczone przez ministra właściwego do spraw środowiska	344 d, f, s, x-z; 345 a, b; 346 a-c	51,97	Różnowiekowe drzewostany mieszane z udziałem sosny, brzozy, świerka, dębu, buka, modrzewia, klonu, grabu oraz olchy, zajmujące głównie siedliska lasowe - LMśw, Lśw w zasięgu obszaru NATURA 2000.	a) uznanie lasów na obszarach cennych przyrodniczo wchodzących w skład paneuropejskiej sieci obszarów chronionych ze względu na siedliska. b) Dopuszczone prowadzenie zabiegów hodowlano-ochronnych podnoszących kondycję drzewostanów i przywracających naturalne układy ekologiczne. c) Nie zachodzi potrzeba. d) Nie zachodzi potrzeba.	a) Zagospodarowanie lasów gwarantujące zachowanie występujących na obszarze NATURA 2000 chronionych siedlisk w stanie nieporoszonym. b) Dopuszczone prowadzenie zabiegów hodowlano-ochronnych podnoszących kondycję drzewostanów i przywracających naturalne układy ekologiczne. c) Nie zachodzi potrzeba. d) Nie zachodzi potrzeba.	a) ograniczenie pozyskania b) nakazy wykonywania określonych zabiegów c) konieczność założenia i utrzymania urządzeń ochronnych d) ograniczenie udostępnienia lasu	

Określenie powierzchni i opis lasu		Opis lasu	Uzasadnienie wniosku		Wnioskowane sposoby prowadzenia gospodarki leśnej
Wiodąca kategoria ochronności (inne kategorie)	Oddziały i pododdziały		Pow. w [ha]	a) cel uznania b) skutki społeczne c) skutki przyrodnicze d) skutki ekonomiczne	
1	2	3	4	5	6
Lasy stanowiące cenne fragmenty rodzimej przyrody, przewidywane do szczególnej ochrony czynnej, obszary NATURA 2000 wyznaczone przez ministra właściwego do spraw środowiska (lasy wodochronne chroniące zasoby wód powierzchniowych i podziemnych).	342 b-h; 343 a-i	34,47	Wielogatunkowe i różnogatunkowe drzewostany mieszane z udziałem sosny, dębu, świerka, brzozy, modrzewia, grabu, lipy, klonu, zajmujące przede wszystkim siedliska Łśw.	Cel uznania - zachowanie lasów cennych przyrodniczo wchodzących w skład paneuropejskiej sieci obszarów chronionych ze względu na chronione siedliska. Utrzymanie zdolności retencyjnych i filtracyjnych ekosystemów leśnych położonych w bezpośrednim sąsiedztwie zbiorników wodnych oraz ochrona wód powierzchniowych i wglebnych przed zanieczyszczeniami spływającymi wraz z wodami opadowymi. Skutki społeczne - ograniczenie użytkowania lasów wplynie korzystnie na walory krajobrazowe tych terenów. Skutki przyrodnicze - zwiększenie różnorodności przyrodniczej ekosystemów leśnych, zmniejszenie tempa eutrofizacji cieków. Skutki ekonomiczne - zmniejszenie poziomu dochodów Lasów Państwowych z tyt. eksploatacji lasów.	a) Częściowe ograniczenie pozyskania, zrezygnowanie z minimum podtyktowanego wględami hodowlanymi lub ochronnymi. Pozostałe użytkowanie prowadzić z zastosowaniem rębni złożonych ukierunkowanych na uzyskanie i popieranie istniejącego odnowienia naturalnego. b) Dopuszczone prowadzenie zabiegów hodowlano-ochronnych podnoszących kondycję drzewostanów i przywracających naturalne układy ekologiczne. Nie prowadzić melioracji odwadniających. c) Nie zachodzi potrzeba. d) Nie zachodzi potrzeba stosowania ograniczeń.
Suma		86,44			

Nadleśnictwo Nidzica, Obręb Napiwoda, Gmina Nidzica - Teren wiejski

Wiodąca kategoria ochronności (inne kategorie)	Określenie powierzchni i opis lasu			Opis lasu	Uzasadnienie wniosku		Wnioskowane sposoby prowadzenia gospodarki leśnej
	Oddziały i pododdziały	Pow. w [ha]	4		a) cel uznania b) skutki społeczne c) skutki przyrodnicze d) skutki ekonomiczne	5	
1	2	3	4	5	6		
Lasy wodochronne chroniące zasoby wód powierzchniowych i podziemnych	227 a, d, j; 245 b, g; 246 b, j, l, m, o, p; 247 f; 269 f, i; 270 f, h, i; 271 a, c-f; 294 b; 295 a, c, d; 296 a	58,36	Różnowiekowe drzewostany mieszane z udziałem sosny, dębu, brzozy, lipy, grabu, świerka i brzozy. Drzewostany o złożonej strukturze pionowej rosnące głównie na siedliskach Lśw i LMśw oraz sporadycznie na siedliskach wilgotnych. Ze względu na położenie wzdłuż zbiorników i cieków chronią zasoby wodne.	Cel uznania - zachowanie zdolności retencyjnych ekosystemów leśnych położonych w zlewni bezpośredniej zbiorników wodnych oraz ochrona wód powierzchniowych i wglębnych przed zanieczyszczeniami spływającymi wraz z wodami opadowymi oraz ciekami. Skutki społeczne - ograniczenie użytkowania lasów wodochronnych wpłynie korzystnie na walory krajobrazowe tych terenów. Skutki przyrodnicze - zwiększenie różnorodności biologicznej ekosystemów leśnych, ograniczenie tempa eutrofizacji zbiorników wodnych. Skutki ekonomiczne - zmniejszenie poziomu dochodów Lasów Państwowych z tyt. eksploatacji lasów.	a) Częściowe ograniczenie pozyskania, zręby zupełne ograniczone do minimum, podrytkowane stanem hodowlanym lub zdrowotnym lasu oraz w drzewostanach olszowych. Użytkowanie lasu z zastosowaniem głównie rębni złozonych, w tym ukierunkowanych na uzyskanie odnowień naturalnych. b) Nie prowadzić melioracji odwadniającej. c) Nie zachodzi potrzeba. d) Nie zachodzi potrzeba.		
Suma		58,36					

Nadleśnictwo Nidzica, Obręb Nibork II, Gmina Nidzica - Teren wiejski

Określenie powierzchni i opis lasu				Wniosekowane sposoby prowadzenia gospodarki leśnej	
Wiodąca kategoria ochronności (inne kategorie)	Oddziały i pododdziały	Pow. w [ha]	Opis lasu	Uzasadnienie wniosku	Wniosekowane sposoby prowadzenia gospodarki leśnej
1	2	3	4	5	6
Lasy wodoochronne chroniące zasoby wód powierzchniowych i podziemnych	321 c-f, h	5,33	Młodsze drzewostany I i II klasy wieku, głównie na siedliskach Ol, OJ i Lw z udziałem olchy, świerka, brzozy, debu i sosny. Ze względu na położenie wzdłuż zbiorników i cieków chronią zasoby wodne.	a) cel uznania b) skutki społeczne c) skutki przyrodnicze d) skutki ekonomiczne	a) ograniczenie pozyskania b) nakazy wykonywania określonych zabiegów c) konieczność założeń i utrzymania urządzeń ochronnych d) ograniczenie udostępnienia lasu
				<p>Cel uznania - zachowanie zdolności retencyjnych ekosystemów leśnych położonych w zlewni bezpośredniej zbiorników wodnych oraz ochrona wód powierzchniowych i wglebnych przed zanieczyszczeniami spływającymi wraz z wodami opadowymi oraz ciekami.</p> <p>Skutki społeczne - ograniczenie użytkowania lasów wodoochronnych wpłynie korzystnie na walory krajobrazowe tych terenów.</p> <p>Skutki przyrodnicze - zwiększenie różnorodności biologicznej ekosystemów leśnych, ograniczenie tempa eutrofizacji zbiorników wodnych.</p> <p>Skutki ekonomiczne - zmniejszenie poziomu dochodów Lasów Państwowych z tyt. eksploatacji lasów.</p>	<p>a) Częściowe ograniczenie pozyskania, zręby zupełne ograniczone do minimum, podtyktowane stanem hodowlanym lub zdrowotnym lasu oraz w drzewostanach olszowych. Użytkowanie lasu z zastosowaniem głównie rębni złożonych ukierunkowanych na uzyskanie odnowień naturalnych.</p> <p>b) Nie prowadzić melioracji odwadniających.</p> <p>c) Nie zachodzi potrzeba.</p> <p>d) Nie zachodzi potrzeba.</p>
Suma		5,33			

Nadleśnictwo Nidzica, Obręb Orłowo, Gmina Nidzica - Teren wiejski

Określenie powierzchni i opis lasu				Wniośkowane sposoby prowadzenia gospodarki leśnej	
Wiodąca kategoria ochronności (inne kategorie)	Oddziały i pododdziały	Pow. w [ha]	Opis lasu	Uzasadnienie wniosku	
1	2	3	4	5	6
Lasy stanowiące cenne fragmenty rodzimej przyrody, przewidywane do szczególnej ochrony czynnej, obszary NATURA 2000 wyznaczone przez ministra właściwego do spraw środowiska (lasy wodochronne chroniące zasoby wód powierzchniowych i podziemnych).	181 a-g; 182 a-h; 183 a-d; 184 a-c, f, h-k; 185 a-o, r, s; 199 a, d-j, l, m, o-t, w; 200 a-d, h, k-n; 201 a-l; 202 a-f, h; 338 c; 340 a, i; 341 a, f-i, r, s; 342 a	287,38	Wielogatunkowe i różnowiekowe drzewostany mieszane ze znaczną przewagą sosny, a także z udziałem dębu, świerka, modrzewia, grabu, lipy, siodliśki. Utrzymanie zdolności retencyjnych i filtracyjnych ekosystemów leśnych położonych w bezpośrednim sąsiedztwie zbiorników wodnych oraz ochrona wód powierzchniowych i wglębnych przed zanieczyszczeniami spływającymi wraz z wodami opadowymi. Skutki społeczne - ograniczenie użytkowania lasów wpłynie korzystnie na walory krajobrazowe tych terenów. Skutki przyrodnicze - zwiększenie różnorodności przyrodniczej ekosystemów leśnych, zmniejszenie tempa eutrofizacji cieków. Skutki ekonomiczne - zmniejszenie poziomu dochodów Lasów Państwowych z tyt. eksploatacji lasów.	a) cel uznania b) skutki społeczne c) skutki przyrodnicze d) skutki ekonomiczne	a) ograniczenie pozyskania b) nakazy wykonywania określonych zabiegów c) konieczność założenia i utrzymania urządzeń ochronnych d) ograniczenie udostępnienia lasu
	Suma	287,38			

Nadleśnictwo Nidzica, Obręb Piątki, Gmina Nidzica - Teren wiejski

Wiodąca kategoria ochronności (inne kategorie)	Określenie powierzchni i opis lasu			Opis lasu	Uzasadnienie wniosku	Wnioskowane sposoby prowadzenia gospodarki leśnej
	Oddziały i pododdziały	Pow. w [ha]	4			
1	2	3	4	5	6	
Lasy wodochronne chroniące zasoby wód powierzchniowych i podziemnych	393 k	1,87	Drzewostan II kl. wieku z udziałem olchy, dębu i brzozy na siedlisku Ol. Ze względu na położenie wzdłuż zbiorników chronią zasoby wodne.	<p>a) cel uznania</p> <p>b) skutki społeczne</p> <p>c) skutki przyrodnicze</p> <p>d) skutki ekonomiczne</p> <p>Cel uznania - zachowanie zdolności retencyjnych ekosystemów leśnych położonych w zlewni bezpośredniej zbiorników wodnych oraz ochrona wód powierzchniowych i wglębnych przed zanieczyszczeniami spływającymi wraz z wodami opadowymi oraz ciekami.</p> <p>Skutki społeczne - ograniczenie użytkowania lasów wodochronnych wpłynie korzystnie na walory krajobrazowe tych terenów, podnosząc ich potencjał turystyczny.</p> <p>Skutki przyrodnicze - zwiększenie różnorodności biologicznej ekosystemów leśnych, ograniczenie tempa eutrofizacji zbiorników wodnych.</p> <p>Skutki ekonomiczne - zmniejszenie poziomu dochodów Lasów Państwowych z tyt. eksploatacji lasów.</p>	<p>a) ograniczenie pozyskania</p> <p>b) nakazy wykonywania określonych zabiegów</p> <p>c) konieczność założenia i utrzymania urządzeń ochronnych</p> <p>d) ograniczenie udostępnienia lasu</p> <p>a) Częściowe ograniczenie pozyskania podtytowane stanem hodowlanym lub zdrowotnym lasu.</p> <p>b) Nie prowadzić melioracji odwadniających.</p> <p>c) Nie zachodzi potrzeba.</p> <p>d) Nie zachodzi potrzeba.</p>	
Suma		1,87				

Nadleśnictwo Nidzica, Obręb Tatarzy, Gmina Nidzica - Teren wiejski

Określenie powierzchni i opis lasu		Uzasadnienie wniosku		Wnioskowane sposoby prowadzenia gospodarki leśnej	
Wprowadząca kategoria ochronności (inne kategorie)	Oddziały i pododdziały	Pow. w [ha]	Opis lasu	a) cel uznania b) skutki społeczne c) skutki przyrodnicze d) skutki ekonomiczne	5 6
1	2	3	4	5	6
Lasy wodochronne chroniące zasoby wód powierzchniowych i podziemnych	392 a-c	4,49	Różnowiekowe drzewostany mieszane z udziałem sosny, świerka, dębu, lipy, brzozy i osiki, rosnące na siedlisku LMśw. Ze względu na położenie w zasięgu oddziaływania wód powierzchniowych i podziemnych chronią zasoby wodne.	<p>a) cel uznania - zachowanie zdolności retencyjnych ekosystemów leśnych położonych w zlewni zbiorników wodnych oraz ochrona wód powierzchniowych i wglębnych przed zanieczyszczeniami spływającymi wraz z wodami opadowymi oraz ciekami.</p> <p>Skutki społeczne - ograniczenie użytkowania lasów wodochronnych wpłynie korzystnie na walory krajobrazowe tych terenów, podnosząc ich potencjał turystyczny.</p> <p>Skutki przyrodnicze - zwiększenie różnorodności biologicznej ekosystemów leśnych, ograniczenie tempa eutrofizacji zbiorników wodnych.</p> <p>Skutki ekonomiczne - zmniejszenie poziomu dochodów Lasów Państwowych z tyt. eksploatacji lasów.</p>	<p>a) Częściowe ograniczenie pozyskania, zrezygnowanie do minimum, podjękowane stanem hodowlanym lub zdrowotnym lasu.</p> <p>b) Nie prowadzić melioracji odwadniających.</p> <p>c) Nie zachodzi potrzeba.</p> <p>d) Nie zachodzi potrzeba.</p>
Suma		4,49			

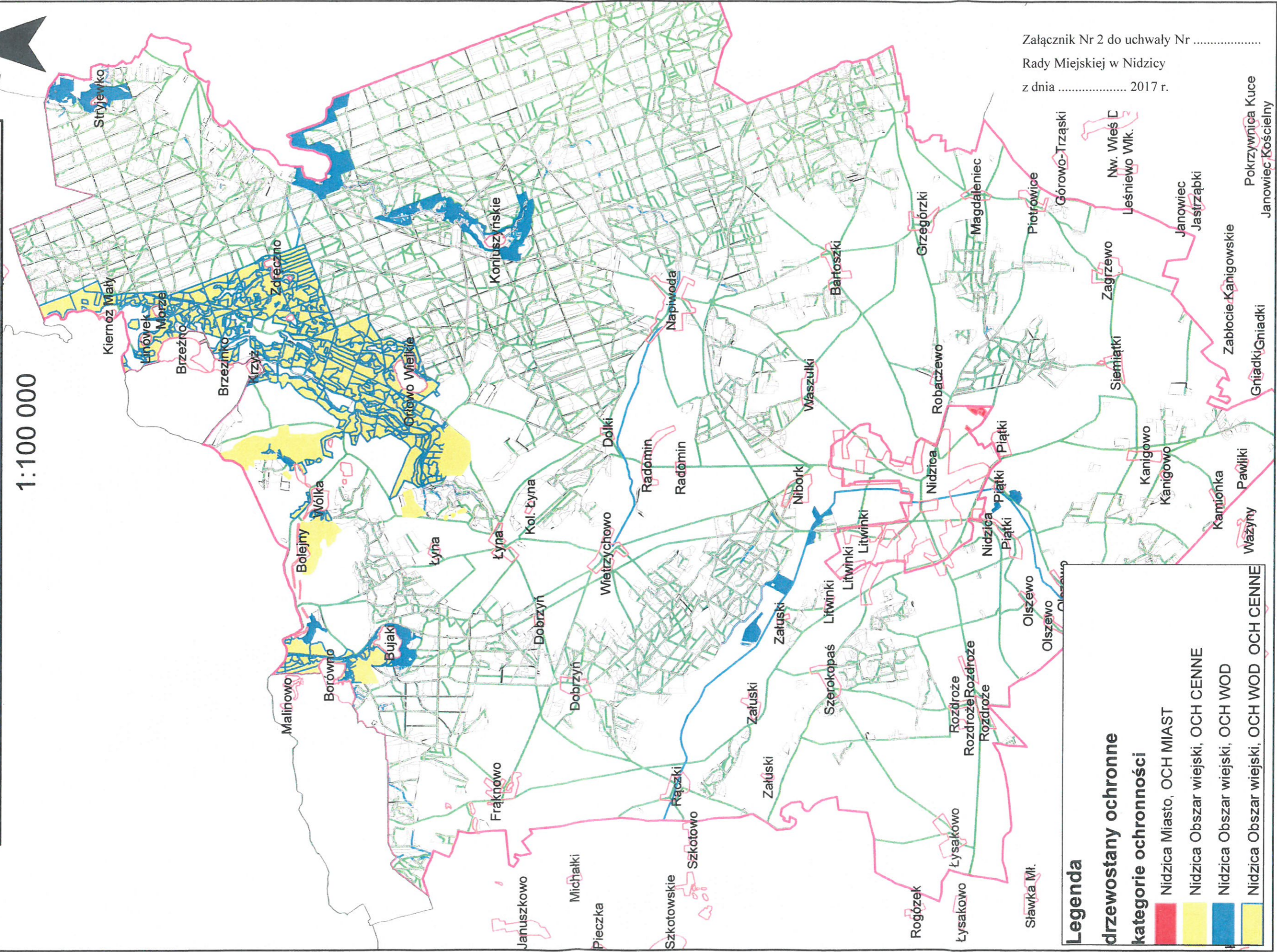
Nadleśnictwo Nidzica, Obręb Wólka Orłowska, Gmina Nidzica - Teren wiejski

Określenie powierzchni i opis lasu			Uzasadnienie wniosku		Wniostkowane sposoby prowadzenia gospodarki leśnej	
Wiodąca kategoria ochronności (inne kategorie)	Oddziały i pododdziały	Pow. w [ha]	Opis lasu	a) cel uznania b) skutki społeczne c) skutki przyrodnicze d) skutki ekonomiczne	a) ograniczenie pozyskania b) nakazy wykonywania określonych zabiegów c) konieczność założenia i utrzymania urządzeń ochronnych d) ograniczenie udostępnienia lasu	6
1	2	3	4	5	6	6
Lasy stanowiące cenne fragmenty rodzimej przyrody, przewidywane do szczególnej ochrony czynnej, obszary NATURA 2000 wyznaczone przez ministra właściwego do spraw środowiska	329 a-i; 333 a-j, m; 336 a-c; 337 c, f-h; 339 a, b	91,44	Różnowiekowe drzewostany mieszane z przewagą sosny, w domieszcze lub II piętrze często grab, dąb, poza tym brzoza, olsza. Drzewostany o złożonej strukturze pionowej, zajmujące szerokie spektrum siedlisk zarówno na glebach mineralnych jak i organicznych w zasięgu obszaru NATURA 2000.	<p>Cel uznania - zachowanie lasów na obszarach cennych przyrodniczo wchodzących w skład paneuropejskiej sieci obszarów chronionych ze względu na siedliska.</p> <p>Skutki społeczne - ograniczenie użytkowania lasów na obszarze NATURA 2000 wpłynie korzystnie na walory krajobrazowe tych terenów.</p> <p>Skutki przyrodnicze - zwiększenie różnorodności biologicznej ekosystemów leśnych, ograniczenie tempa erozji i degradacji siedlisk.</p> <p>Skutki ekonomiczne - zmniejszenie poziomu dochodów Lasów Państwowych.</p>	<p>a) Zagospodarowanie lasów gwarantujące zachowanie występujących na obszarze NATURA 2000 chronionych siedlisk w stanie nieporoszonym.</p> <p>b) Dopuszczone prowadzenie zabiegów hodowlano-ochronnych podnoszących kondycję drzewostanów i przywracających naturalne układy ekologiczne.</p> <p>c) Nie zachodzi potrzeba.</p> <p>d) Nie zachodzi potrzeba.</p>	

Określenie powierzchni i opis lasu		Uzasadnienie wniosku		Wnioskowane sposoby prowadzenia gospodarki leśnej	
Wiodąca kategoria ochronności (inne kategorie)	Oddziały i pododdziały	Pow. w [ha]	Opis lasu	a) cel uznania b) skutki społeczne c) skutki przyrodnicze d) skutki ekonomiczne	5 6
1	2	3	4	5	6
Lasy stanowiące cenne fragmenty rodzimej przyrody, przewidywane do szczególnej ochrony czynnej, obszary NATURA 2000 wyznaczone przez ministra właściwego do spraw środowiska (lasy wodochronne chroniące zasoby wód powierzchniowych i podziemnych).	339 c, d; 340 b-k; 341 b-d, j-p; 344A a-h	169,87	Wielogatunkowe i różnowiekowe drzewostany mieszane ze znaczną przewagą sosny, w domieszkę głównie buk, brzoza, dąb, zajmujące szerokie spektrum siedlisk, zarówno na glebach mineralnych jak i organicznych.	a) cel uznania b) skutki społeczne c) skutki przyrodnicze d) skutki ekonomiczne	a) ograniczenie pozyskania b) nakazy wykonywania określonych zabiegów c) konieczność założenia i utrzymania urządzeń ochronnych d) ograniczenie udostępnienia lasu
				<p>Cel uznania - zachowanie lasów cennych przyrodniczo wchodzących w skład paneuropejskiej sieci obszarów chronionych ze względu na chronione siedliska. Utrzymanie zdolności retencyjnych i filtracyjnych ekosystemów leśnych położonych w bezpośrednim sąsiedztwie zbiorników wodnych oraz ochrona wód powierzchniowych i wodnych przed zanieczyszczeniami spływającymi wraz z wodami opadowymi.</p> <p>Skutki społeczne - ograniczenie użytkowania lasów wpłynie korzystnie na walory krajobrazowe tych terenów podnosząc ich potencjał turystyczny.</p> <p>Skutki przyrodnicze - zwiększenie różnorodności przyrodniczej ekosystemów leśnych, zmniejszenie tempa eutrofizacji cieków.</p> <p>Skutki ekonomiczne - zmniejszenie poziomu dochodów Lasów Państwowych z tyt. eksploatacji lasów.</p>	<p>a) Częściowe ograniczenie pozyskania, zrezygnowanie z pełnego ograniczenia do minimum podjętowanego względami hodowlanymi lub ochronnymi. Pozostałe użytkowanie prowadzić z zastosowaniem rębni złożonych ukierunkowanych na uzyskanie i popieranie istniejącego odnowienia naturalnego.</p> <p>b) Dopuszczone prowadzenie zabiegów hodowlano-ochronnych podnoszących kondycję drzewostanów i przywracających naturalne układy ekologiczne. Nie prowadzić melioracji odwadniających.</p> <p>c) Nie zachodzi potrzeba.</p> <p>d) Nie zachodzi potrzeba stosowania ograniczeń.</p>
Suma		261,31			

DRZEWOSTANY OCHRONNE Nadleśnictwo Nidzica Gmina Nidzica

1:100 000



Załącznik Nr 2 do uchwały Nr
Rady Miejskiej w Nidzicy
z dnia 2017 r.

Legenda

drzewostany ochronne
kategorie ochronności

- Nidzica Miasto, OCH MIAST
- Nidzica Obszar wiejski, OCH CENNE
- Nidzica Obszar wiejski, OCH WOD
- Nidzica Obszar wiejski, OCH WOD OCH CENNE

UZASADNIENIE

Nadleśnictwo Nidzica zwróciło się z prośbą o zaopiniowanie wniosku o uznanie lasów stanowiących własność Skarbu Państwa, leżących na terenie Gminy Nidzica, za ochronne.

W odniesieniu do lasów stanowiących własność Skarbu Państwa zgodnie z art. 16 ust. 1 ustawy z dnia 28 września 1991 r. o lasach (Dz. U. z 2017 r. poz. 788 ze zm.) Minister właściwy do spraw środowiska, w drodze decyzji, uznaje las za ochronny lub pozbawia go tego charakteru, na wniosek Dyrektora Generalnego, zaopiniowany przez radę gminy.

Wnioskodawca powołując się na art. 16 ustawy z dnia 28 września 1991 r. o lasach (Dz. U. z 2017 r. poz. 788 ze zm.) oraz Rozporządzenie Ministra Ochrony Środowiska, Zasobów Naturalnych i Leśnictwa z dnia 25 sierpnia 1992 r. w sprawie szczegółowych zasad i trybu uznawania lasów za ochronne oraz szczegółowych zasad prowadzenia w nich gospodarki leśnej (Dz. U. z 1992 r. Nr 67, poz. 337) załączył mapę przeglądową oraz wskazał kategorie ochronności, ich powierzchnię i lokalizację.

Wnioskowane lasy w pełni odpowiadają warunkom określonym w art. 15 ustawy z dnia 28 września 1991 r. o lasach (Dz. U. z 2017 r. poz. 788 ze zm.) oraz Rozporządzeniu Ministra Ochrony Środowiska, Zasobów Naturalnych i Leśnictwa z dnia 25 sierpnia 1992 r. w sprawie szczegółowych zasad i trybu uznania za ochronne oraz szczegółowych zasad prowadzenia w nich gospodarki leśnej (Dz. U. z 1992 r. Nr 67, poz. 337).

Nadleśnictwo Nidzica wnioskuje o uznanie 1720,15 ha lasów za ochronne, w tym:

- 1) lasy położone w granicach administracyjnych miast,
- 2) lasy wodochronne chroniące zasoby wód powierzchniowych i podziemnych,
- 3) lasy stanowiące cenne fragmenty rodzimej przyrody, przewidywane do szczególnej ochrony czynnej, obszary NATURA 2000 wyznaczone przez ministra właściwego do spraw środowiska.

KIEROWNIK WYDZIAŁU
Gospodarki Mieniem Komunalnym i
Rolnictwa

Joanna Krystkiewicz-Hablutzel