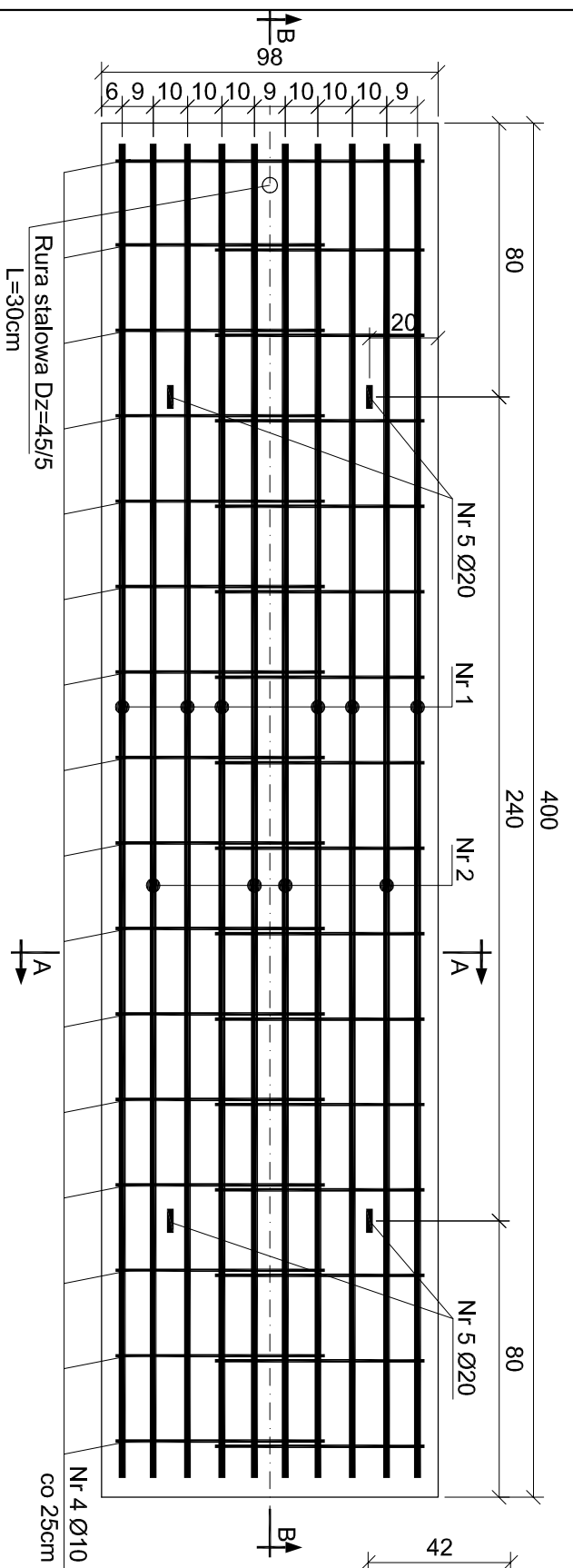
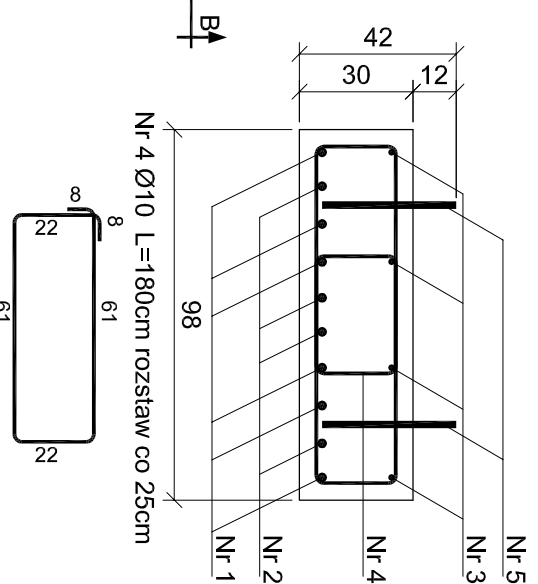


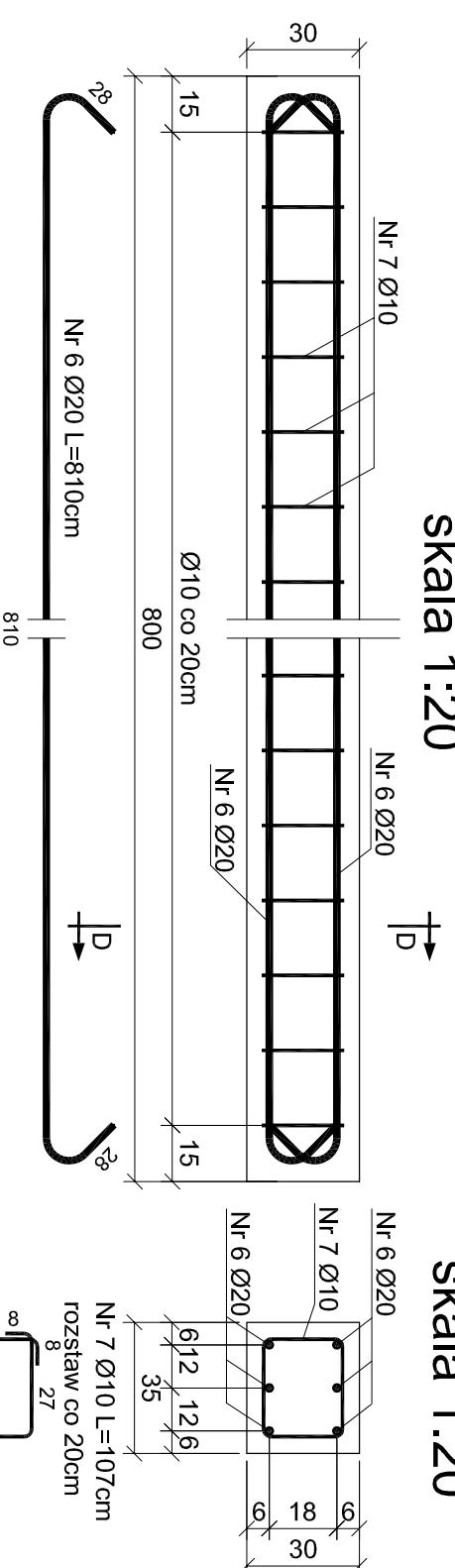
# WIDOK C-C skala 1:20



# PRZEKRÓJ A-A skala 1:20

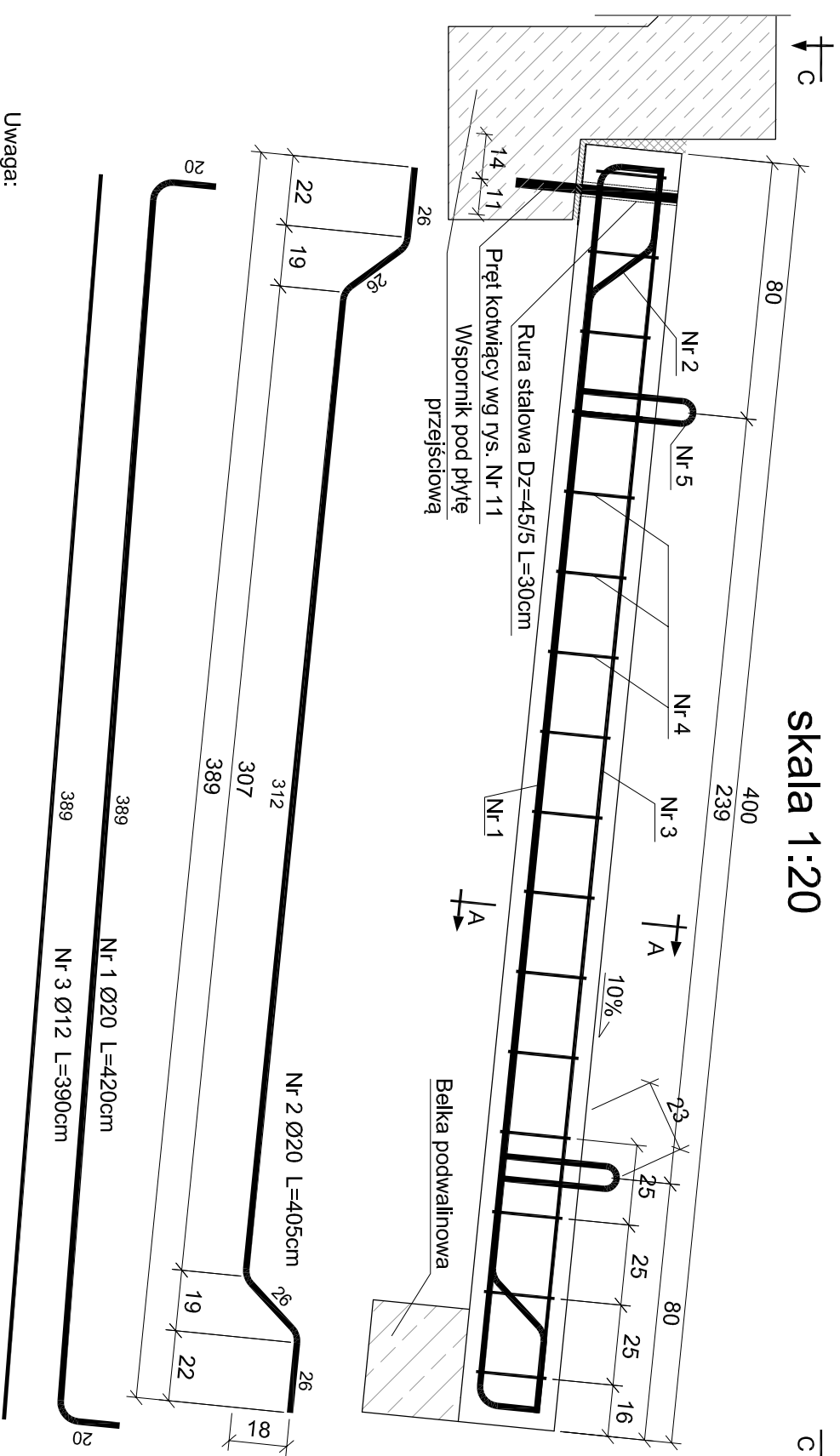


# BELKA PODWALINOWA skala 1:20

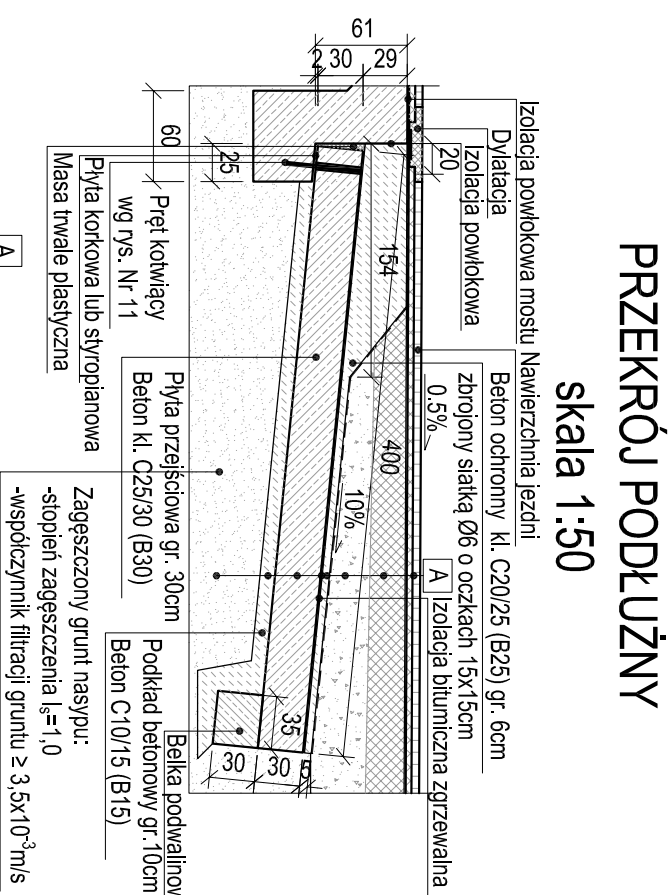


# PRZEKRÓJ D-D skala 1:20

# PRZEKRÓJ B-B skala 1:20

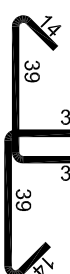


# SPOSÓB ZAMOCOWANIA PŁYT PRZEJŚCIOWYCH PRZEKRÓJ PODŁUŻNY skala 1:50



Warstwy nawierzchni wg. projektu drogowego
Beton ochronny kl. C20/25 (B25) gr. 6cm
Zbrojony siatką Ø6 o oczkach 15x15cm
Izolacja bitumiczna zgrzewalna
Płyta przejściowa C25/30 B30
Beton podkładkowy C12/15 gr. 10cm
Podsyпка płaskowo - żwirowa

Rura stalowa Dz=45/5  
L=30cm



BETON: C25/30  
A-IIIN B500SP  
Otulina:  
-prętów głównych 5cm  
-strzemion 4cm

# ZESTAWIENIE STALI ZBROJENIOWEJ

Płyty przejściowe szt.16; Belki podwalinowe szt.2

Nr pręta	Średnica	Długość prętów w 1 elem.	Liczba prętów w 1 elem.	Całkowita liczba elementów		Klasa i rodzaj stali
				Ø10	Ø12	
1	20	4,20	6	16		B500SP
2	20	4,05	4	16		B500SP
3	12	3,90	4	16		B500SP
4	10	1,80	32	16		B500SP
5	20	1,80	4	16		B500SP
6	20	8,68	6	2		B500SP
7	10	1,07	40	2		B500SP
Razem [m]						
Masa 1m [kg]						
Masa łączna [kg]						
Masa łączna wszystkich płyt i belek						

Nazwa	Ø <sub>sew</sub> [mm]	gr. ścielni [mm]	l [cm]	ilość [szt.]	dl. łączna [m]	masa 1m [kg]	ciężar łączny [kg]
Rura stalowa	45	5	30,0	16	4,8	1,696	8,14

# ZAMAWIAJĄCY:

GMINA NIDZICA  
Plac Wolności 1  
13-100 Nidzica

# WYKONAWCA:

Pracownie Inżynierskie SOCHA Sp. z o.o.  
ul. Chodkiewicza 15  
85-065 Bydgoszcz

**socha**

# Nr zlecenia:

TI.7040/9/10  
ROZBIÓRKA I BUDOWA MOSTU NAD RZEKĄ WKRA W CIĄGU UL. KRASZEWSKIEGO W NIDZICY WRAZ Z DOJAZDAMI W RAMACH INWESTYCJI: PRZEBUDOWA MOSTU NAD RZEKĄ WKRA W CIĄGU UL. KRASZEWSKIEGO W NIDZICY

# Data:

22 października 2012  
Objekt: MOST W CIĄGU UL. KRASZEWSKIEGO W NIDZICY

# Skala:

1:20; 1:50  
Temat: GEOMETRIA I ZBROJENIE PŁYT PRZEJŚCIOWYCH, BELEK PODWALINOWYCH

# Faza:

Branża: Projektował: Michał Delmacyński KAPROIZ/PROJLAB w specjalności inżynierskiej  
Opracował: Tomasz Krupicz  
Sprawdził: Jan Suda NR-710/2880 w specjalności inżynierskiej

# PW

# M

# Sprawdził:

# Nr rys.:

# Ilość:

# 13

# 19

# Uwaga:

- Ciężar siatki zbrojeniowej Ø6 o oczkach 15x15cm wynosi: 5,55kg/m<sup>2</sup>
- Beton ochronny C20/25: 6,9m<sup>3</sup>
- Podkład betonowy C12/15: 5,45m<sup>3</sup>
- W miejscu styku betonu ochronnego z lilem przyściółka wykonac zakład izolacji na odcinku równym 20cm
- Pręt kotwiący wg. rys. Nr 11