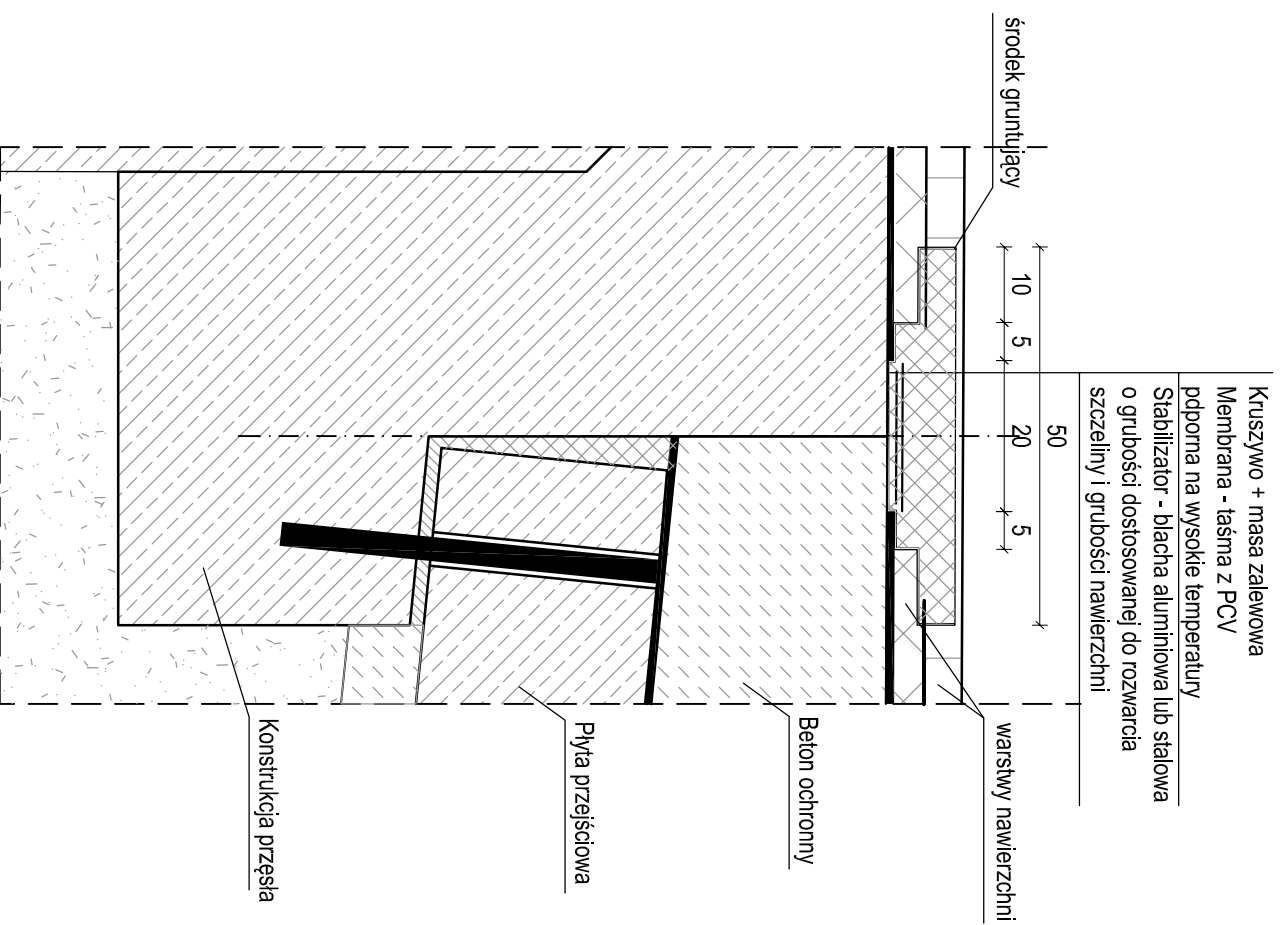


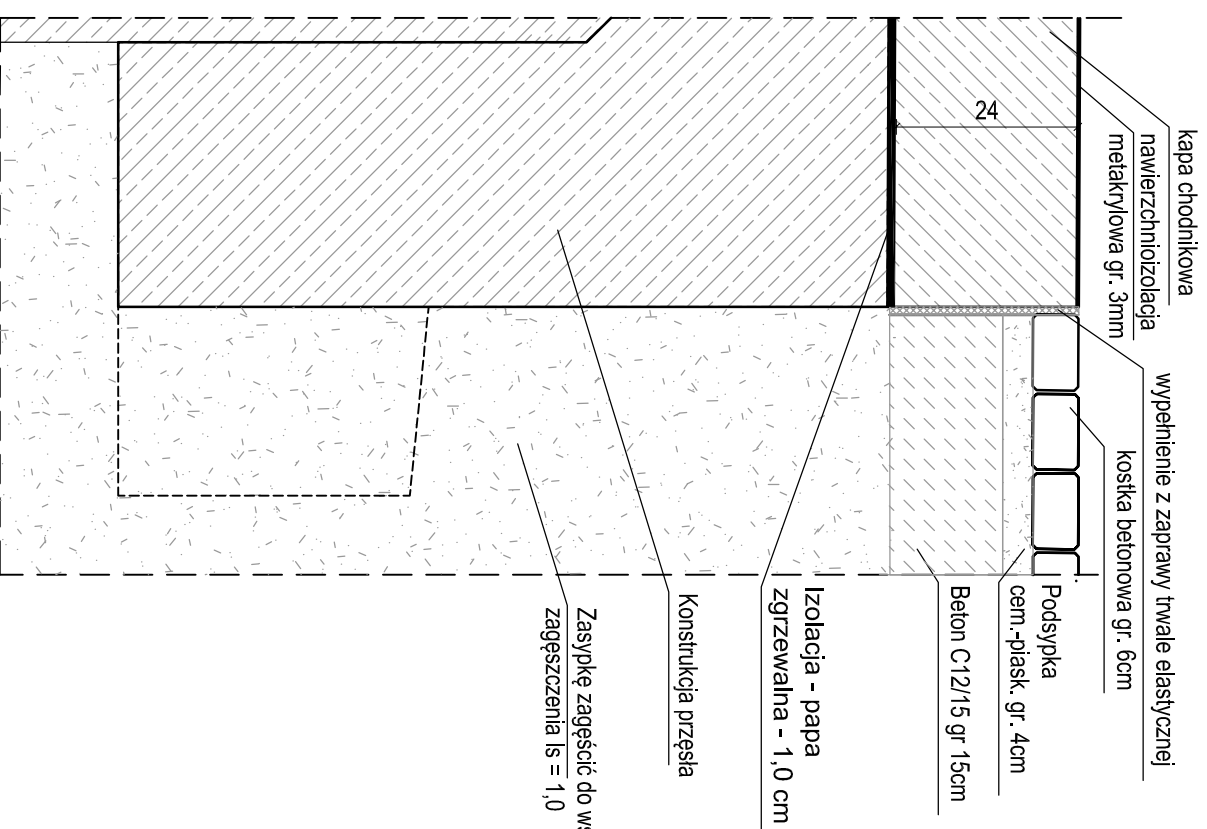
PRZEKRÓJ 1-1

skala 1:10



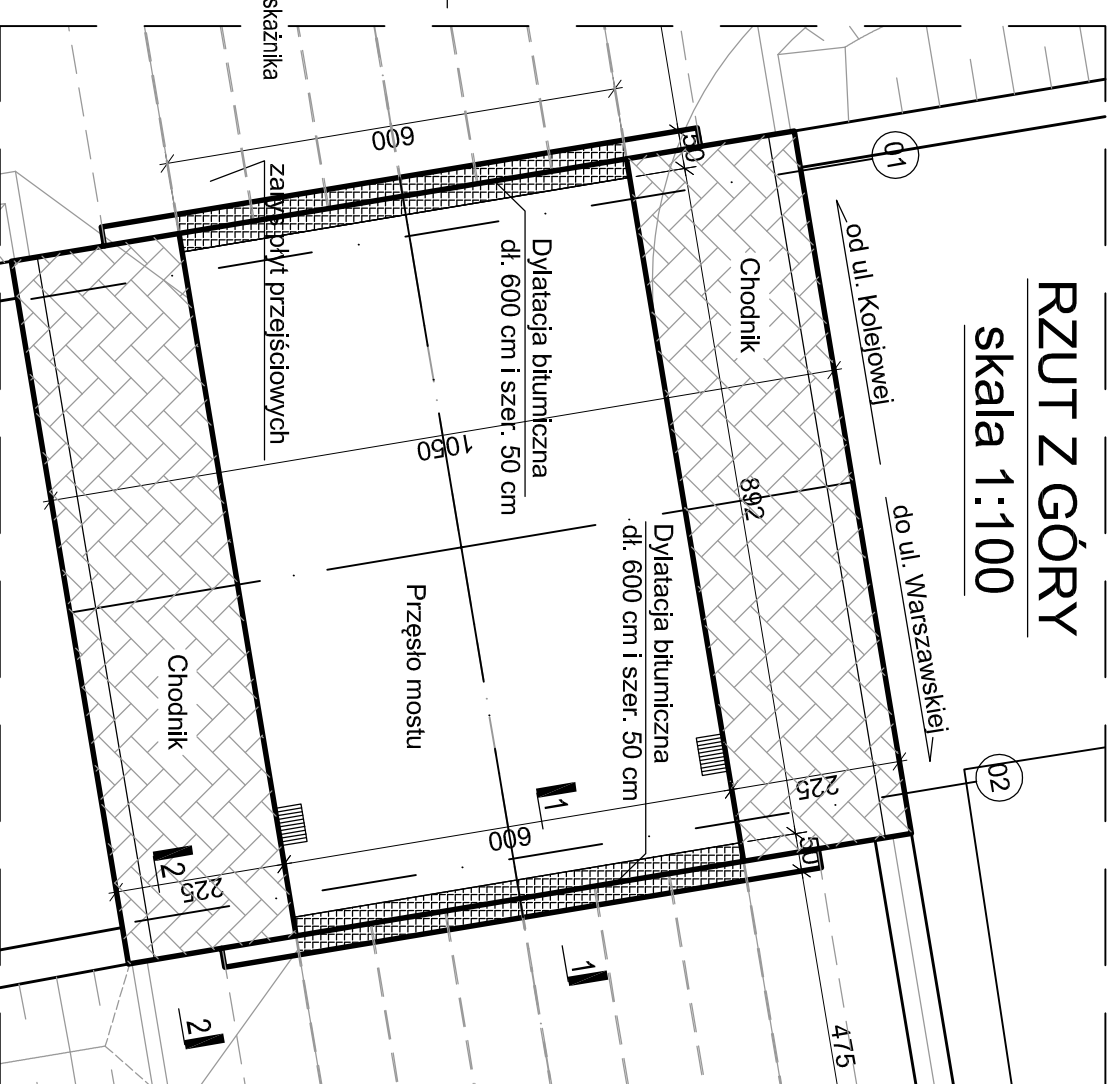
PRZEKRÓJ 2-2

skala 1:10



RZUT Z GÓRY

skala 1:100



ZAMAWIAJĄCY:

GININA NIDZICA
Plac Wolności 1
13-100 Nidzica

WYKONAWCA:

Pracownie Inżynierskie SOCHA Sp. z o.o.
ul. Chodkiewicza 15
85-065 Bydgoszcz

socha

Nr zlecenia: TI.70409/10	Nazwa zadania: ROZBIÓRKA I BUDOWA MOSTU NAD RZEKĄ WKRA W CIĄGU UL. KRASZEWSKIEGO W NIDZICY WRAZ Z DOJAZDAMI W RAMACH INWESTYCJI: PRZEBUDOWA MOSTU NAD RZEKĄ WKRA W CIĄGU UL. KRASZEWSKIEGO W NIDZICY		
Data: 22 października 2012	Obiekt: MOST W CIĄGU UL. KRASZEWSKIEGO W NIDZICY		
Skala: 1:10;1:100	Temat: DYLATAcja MOSTU		
Faza: Branża:	Projektował: Mikolaj Delnaczyński KUP/0042/P/000/05 w specjalności mostowej	Nr rys.:	Ilość:
PW	Opracował: Tomasz Krupicz Jan Siuda	14	19
M	Sprawdził: Adam Kruczyński NB-7210/2880 w specjalności mostowej		