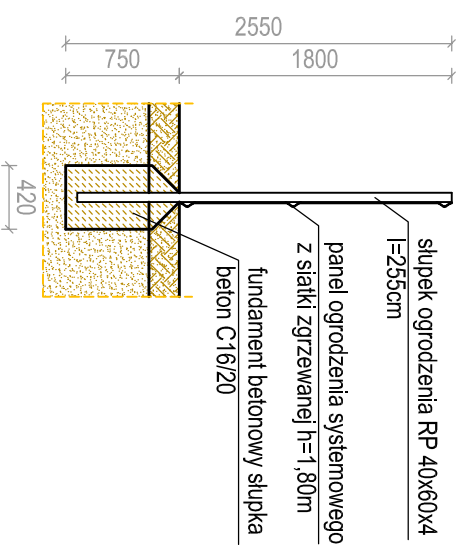
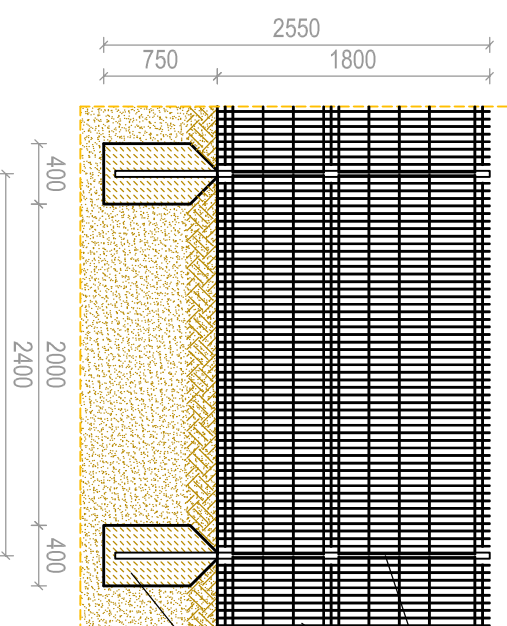


PRZEKRÓJ A-A  
skala 1:50



WIDOK Z BOKU  
skala 1:50



UWAGA:

- Ogrodzenie należy wykonać zgodnie z planem tyczenia ogrodzenia.
- Ogrodzenie należy wykonać systemowo zgodnie z zaleceniami dostawcy-producenta.
- Bramę należy wykonać jako rozwiernalną w tym samym systemie co ogrodzenie, malowanej proszkowo w kolorze zielonym.
- Siatka, słupki i brama ogrodzenia winny być wykonane ze stali ocynkowanej lub malowanej proszkowo w kolorze zielonym.
- Przed przystąpieniem do realizacji zwerifikować brak występowania kolizji z istniejącą i projektowaną infrastrukturą, elementami konstrukcyjnymi itp.,
- Przed przystąpieniem do realizacji zwerifikować ilości, długości poszczególnych paneli ogrodzenia oraz liczbę słupków ogrodzenia.
- Na granicy opracowania należy z projektowanym ogrodzeniem dowiązać się do ogrodzenia istniejącego.

lp.	Odcinek	Długość [m]	Liczba słupków [szt.]	Uwagi
1	A-B	20	11	
2	B-C	4	2	do bramy
3	C-D	23	13	
4	D-E	34	16	
5	F-G	34	18	
6	G-H	21	11	
7	I-J	35	18	
8	K-L	62	31	
9	L-M	5	4	
	SUMA	238	124	

ZAMAWIAJĄCY:	GMINA NIDZICA Plac Wolności 1 13-100 Nidzica
WYKONAWCA:	Pracownia Inżynierskie SOCHA Sp. z o.o. ul. Chodkiewicza 15 85-065 Bydgoszcz

**socha**

Nr zlecenia:	TI.7040/9/10	Nazwa zadania:	ROZBIÓRKA I BUDOWA MOSTU NAD RZEKĘ WKRA W CIĄGU UL. KRASZEWSKIEGO W NIDZICY WRAZ DOJAZDAMI W RAMACH INWESTYCJI: PRZEBUDOWA MOSTU NAD RZEKĄ WKRAZ W CIĄGU UL. KRASZEWSKIEGO W NIDZICY
Data:	22 października 2012	Obiekt:	MOST W CIĄGU UL. KRASZEWSKIEGO W NIDZICY
Skala:	1:50; 1:500	Temat:	OGRODZENIE
Faza:	Branża:	Projektował:	Michał Delmacyński KUP/0042/PROJ/0106 w specjalności mostowej
		Opracował:	Adam Kruczyński
PW	M	Sprawdził:	Jan Studa NB-72/0128/80 w specjalności mostowej
		Nr rys.:	19
		Ilość:	19