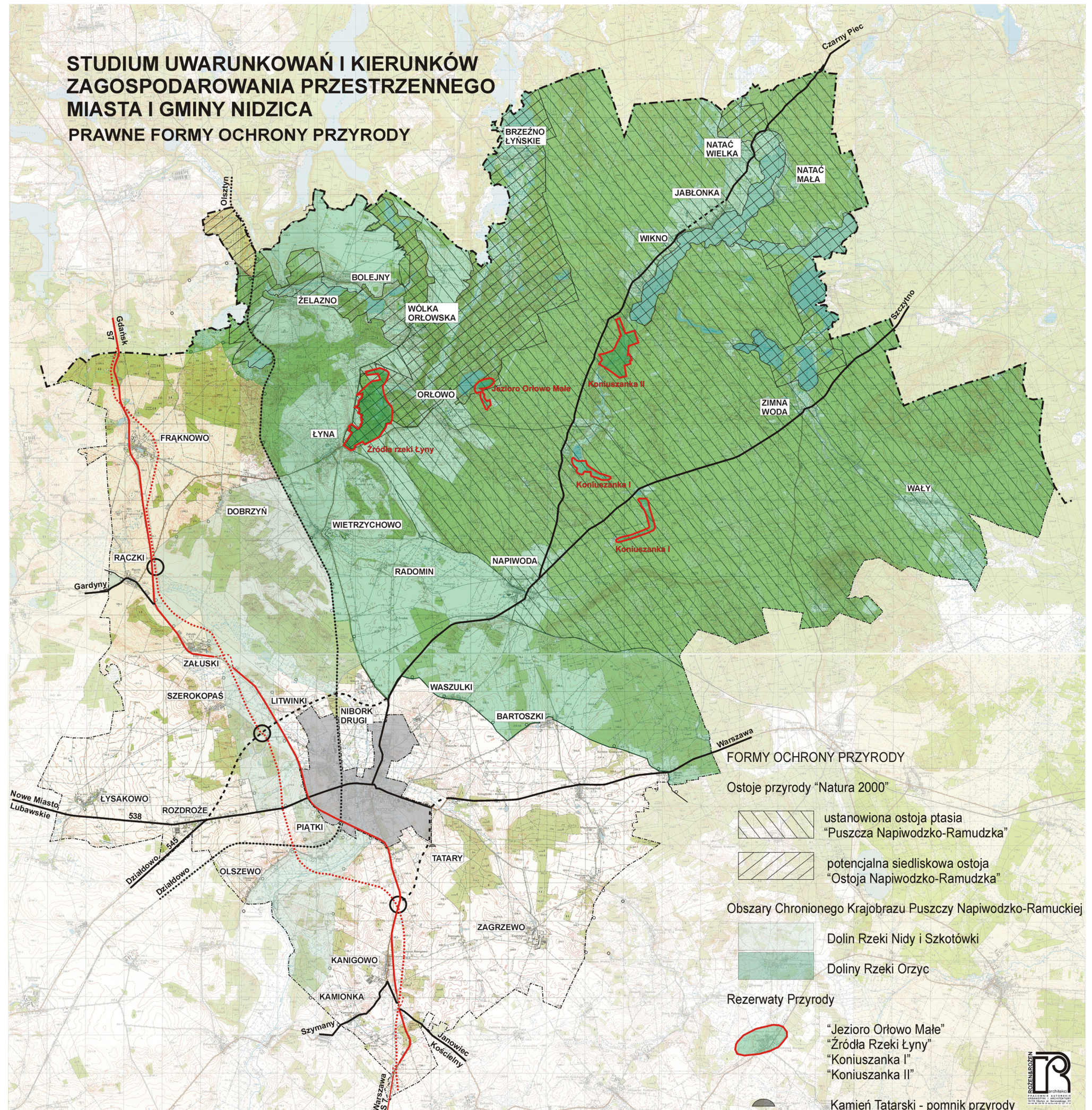


STUDIUM UWARUNKOWAŃ I KIERUNKÓW ZAGOSPODAROWANIA PRZESTRZENNEGO MIASTA I GMINY NIDZICA PRAWNE FORMY OCHRONY PRZYRODY



FORMY OCHRONY PRZYRODY

- Ostoje przyrody "Natura 2000"
 -  ustanowiona ostoja ptasia "Puszcza Napiwodzko-Ramudzka"
 -  potencjalna siedliskowa ostoja "Ostoja Napiwodzko-Ramudzka"
- Obszary Chronionego Krajobrazu Puszczy Napiwodzko-Ramuckiej
 -  Dolin Rzeki Nidy i Szkotówki
 -  Doliny Rzeki Orzyc
- Rezerваты Przyrody
 -  "Jezioro Orłowo Małe"
 -  "Źródła Rzeki Łyny"
 -  "Koniuszanka I"
 -  "Koniuszanka II"
-  Kamień Tatarski - pomnik przyrody

