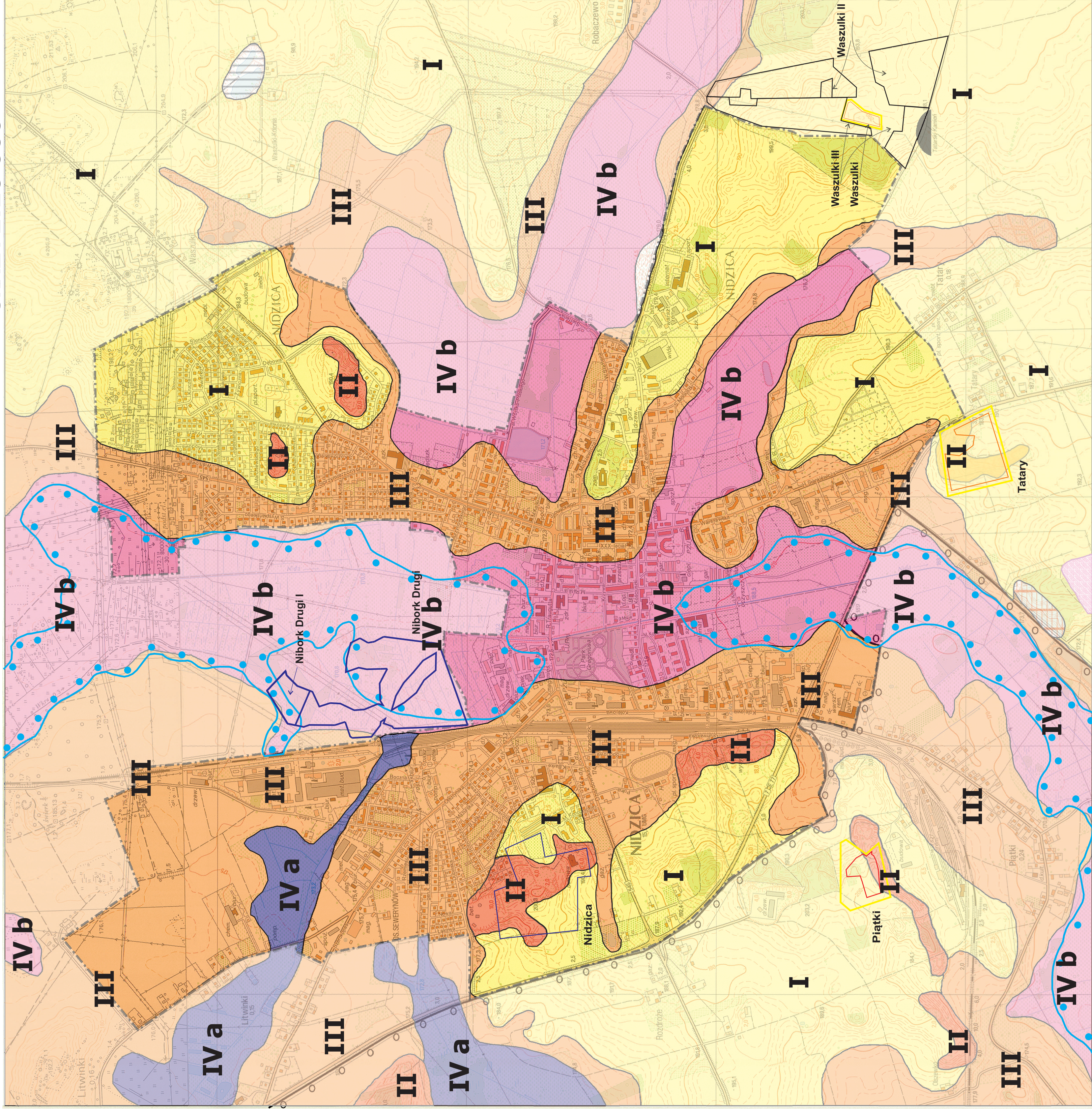


MAPA WARUNKÓW EKOFIZJOGRAFICZNYCH DO PROGNOZY ODDZIAŁYWANIA NA ŚRODOWISKO ZMIANY STUDIUM UWARUNKOWAŃ I KIERUNKÓW ZAGOSPODAROWANIA PRZESTRZENNEGO MIASTA I GMINY NIDZICA

SKALA 1:10 000



Objaśnienia do rysunku:

I	Wyszczyzna polodowcowa. Dominacja przestrzena terenów o warunkach fizjograficznych korzystnych do zabudowy i pobytu ludzi.
II	Strefa krajeździowa wyszczyzny. Tereny silnie sklonifikowane, rozcięte wyrobiskami po eksploatacji piasków i żwirów. Możliwe zagrożenia osuwiskami. Tundra do zamieszkania.
III	Taras rzeki Nidy, doliny i rozległe zagłębienia terenów wyszczyznych. Warunki gruntowo-wodne do zabudowy i warunki topograficzne do pobytu ludzi (zróżnicowanie, przeważnie przeciętne lub mało korzystne).
IV a	Dolina rzeki Nidy i rozległe obniżenia terenów wyszczyznych. Tereny z niską wodą gruntową. W podłożu dominacja osadów słabonasychnych (z przewagą aluwialnych - IIa, lub ograniczonych - III). Na terenach zamieszkałych niskiego gruntu rodzime nasadzone nasypami. Populki niekorzystny do całonocowego pobytu ludzi.
IV b	Tereny zieleni wysokiej i wody. Wartość przyrodnicza wyższa od przeciętnej.
	Zagłębienia i tereny parkowe. Przystosowane do adaptacji jako tereny z zielenią wysoką, na ogół korzystne do penetracji turystycznej.
	Wody otwarte. Ciek, oczka wodne, stawy. Powinny być chronione przed spływem zanieczyszczeń, otoczone trwałą zielenią.
	Granica strefy zagrożenia powodziowego - terenów zalewowych o spodziewanym zalewie raz na sto lat w dolinie Wkrę (Nidy) - wyznaczona w „Studium dla obszarów nieobwieszonych, narazonych na niebezpieczeństwo powodzi” sformułowanych przez Urząd Marszałkowski Województwa Warmińskiego w Nidzicy. Przystosowane do spełnienia funkcji kortarza ekologicznego.
	Teren zagrożony osuwaniem mas ziemnych - wyznaczony w „Studium dla obszarów nieobwieszonych, narazonych na niebezpieczeństwo powodzi”.
	Zasęgi Obszaru Chronionego Krajobrazu Dolin Rzek Nidy i Szkatówki Obowiązują postanowienia rozporządzenia nr 141 Wojewody Warmińskiego Mazurskiego z dnia 12 listopada 2008 r.
	Tereny istniejącej eksploatacji rudy kruszywa naturalnego objęte obszarami i terenami górniczymi (obszary: Piątki, Tatarzy I, Waszulki).
	Złoża kopalin udokumentowane, nieeksploatowane: - Złoża kruszywa naturalnego: „Nidzica”, „Waszulki II”, „Waszulki III”; - Złoża torfu: „Nibork Drugi”, „Nibork Drugi I”.
	Glinianka. Zawodnione wyrobiska po eksploatacji ilów;
	Oczyszczalnia ścieków - obiekt uciążliwy dla otoczenia;
	Dawne wysypisko odpadów
	Tatarski Kamień - pomnik przyrody

Osztyni, 2011r.

Opracował: Zbigniew Zaprzelski
Opracowanie komputerowe i graficzne: Krzysztof Krupniński