

**UCHWAŁA NR XXXVIII/549/2013
RADY MIEJSKIEJ W NIDZICY**

z dnia 31 października 2013 r.

w sprawie przystąpienia do sporządzenia zmiany miejscowego planu zagospodarowania przestrzennego wsi Wikno, Jabłonka, Natać Wielka, Natać Mała gmina Nidzica, zatwierdzonego Uchwałą Nr XXXVIII/424/2009 Rady Miejskiej w Nidzicy z dnia 28 maja 2009 roku, opublikowaną w Dzienniku Urzędowym Województwa Warmińsko - Mazurskiego nr 100 z dnia 24 lipca 2009 roku, pod poz. 1604.

Na podstawie art.18 ust.2 pkt 5 ustawy z dnia 8 marca 1990r. o samorządzie gminnym (Dz.U. z 2013r. poz. 594) oraz art.14 ust. 1 i 2 w związku z art. 27 marca 2003 roku o planowaniu i zagospodarowaniu przestrzennym (t.j. Dz. U. z 2012 r. poz 647 ze zm.), Rada Miejska w Nidzicy uchwala, co następuje:

§ 1. 1. Przystępuje się do sporządzenia zmiany miejscowego planu zagospodarowania przestrzennego wsi Wikno, Jabłonka, Natać Wielka, Natać Mała gmina Nidzica, uchwalonego Uchwałą Nr XXXVIII/424/2009 Rady Miejskiej w Nidzicy z dnia 28 maja 2009 roku, opublikowaną w Dzienniku Urzędowym Województwa Warmińsko - Mazurskiego nr 100 z dnia 24 lipca 2009 roku, pod pozycją 1604.

2. Zmiana planu obejmuje:

- a) system komunikacji obsługujący działkę nr 57/1 w obrębie Jabłonka, gmina Nidzica, w granicach pokazanych na załączniku graficznym nr 1,
- b) określenie zasad zagospodarowania działek Nr 3158/47, 440,439, w obrębie Jabłonka gmina Nidzica, w granicach określonych na załączniku graficznym nr 2,
- c) określenie zasad zagospodarowania działek Nr 391, 267/3, 356 w obrębie Jabłonka gmina Nidzica, w granicach określonych na załączniku graficznym nr 3,
- d) ustalenia ogólne dotyczące całego terenu miejscowego planu zagospodarowania przestrzennego wsi Wikno, Jabłonka, Natać Wielka, Natać Mała gmina Nidzica, zawarte w § 12 " Ustalenia dla systemów infrastruktury technicznej, zasady ich modernizacji i rozbudowy" uchwały nr XXXVIII/424/2009 Rady Miejskiej w Nidzicy z dnia 28 maja 2009 roku. Granice całego terenu planu miejscowego pokazano na załączniku graficznym nr 4,
- e) określenie zasad zagospodarowania działek nr 275/10,275/9,275/5,275/6,367,3146/6,część działek nr 360 i 401 w obrębie Jabłonka gmina Nidzica w granicach określonych na załączniku graficznym nr 5,
- f) określenie zasad zagospodarowania działek nr 77,78 w obrębie Natać Wielka gmina Nidzica w granicach określonych na załączniku graficznym nr 6.

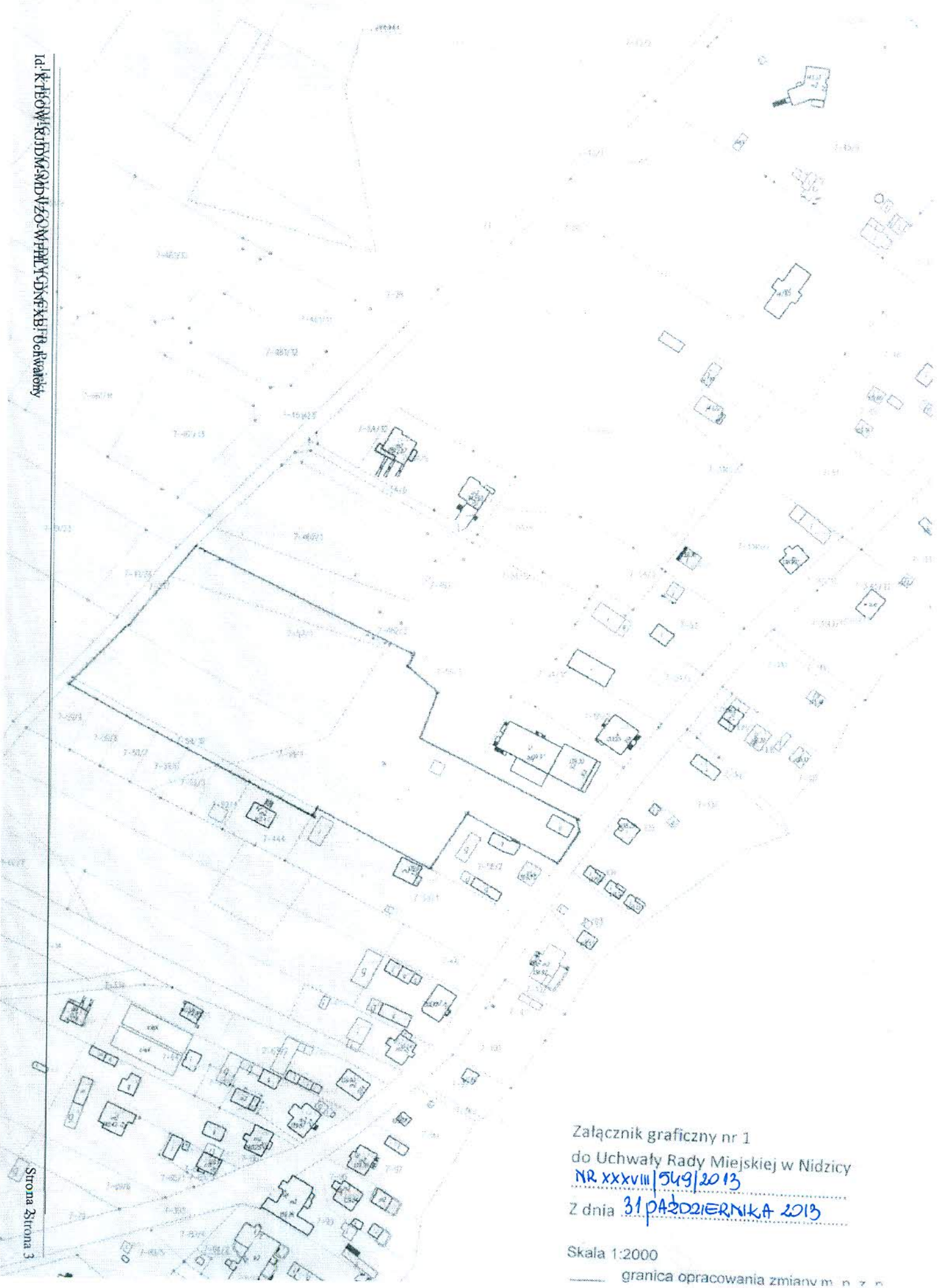
§ 2. Traci moc uchwała nr XXXII/484/2013 Rady Miejskiej w Nidzicy z dnia 28 maja 2013r w sprawie przystąpienia do sporządzenia zmiany miejscowego planu zagospodarowania przestrzennego wsi Wikno, Jabłonka, Natać Wielka, Natać Mała gmina Nidzica, uchwalonego Uchwałą Nr XXXVIII/424/2009 Rady Miejskiej w Nidzicy z dnia 28 maja 2009 roku, opublikowaną w Dzienniku Urzędowym Województwa Warmińsko - Mazurskiego nr 100 z dnia 24 lipca 2009 roku, pod pozycją 1604.

§ 3. Wykonanie uchwały powierza się Burmistrzowi Nidzicy.

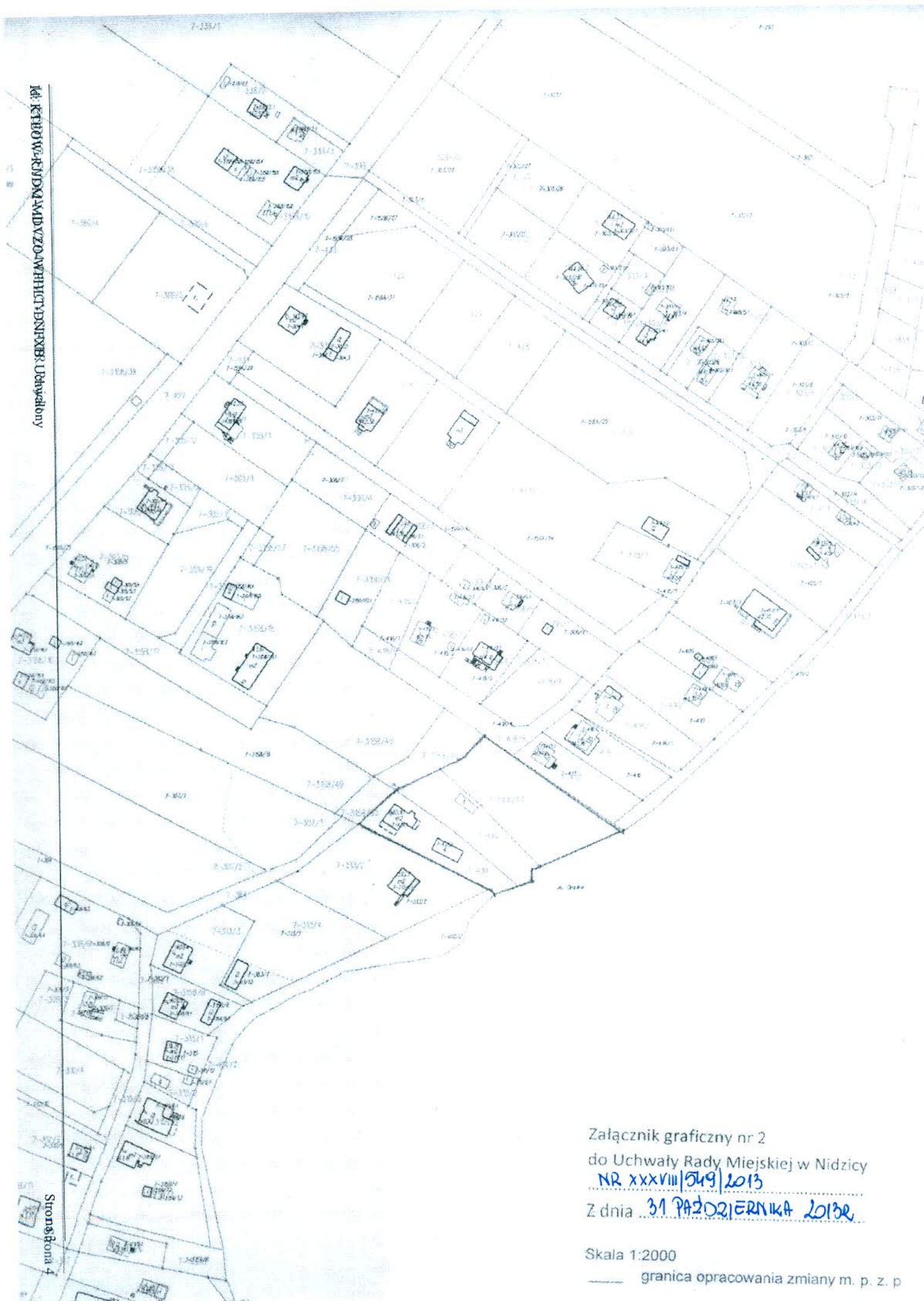
§ 4. Uchwała wchodzi w życie z dniem podjęcia.

**Przewodniczący Rady
Miejskiej Marek Kierzkowski**





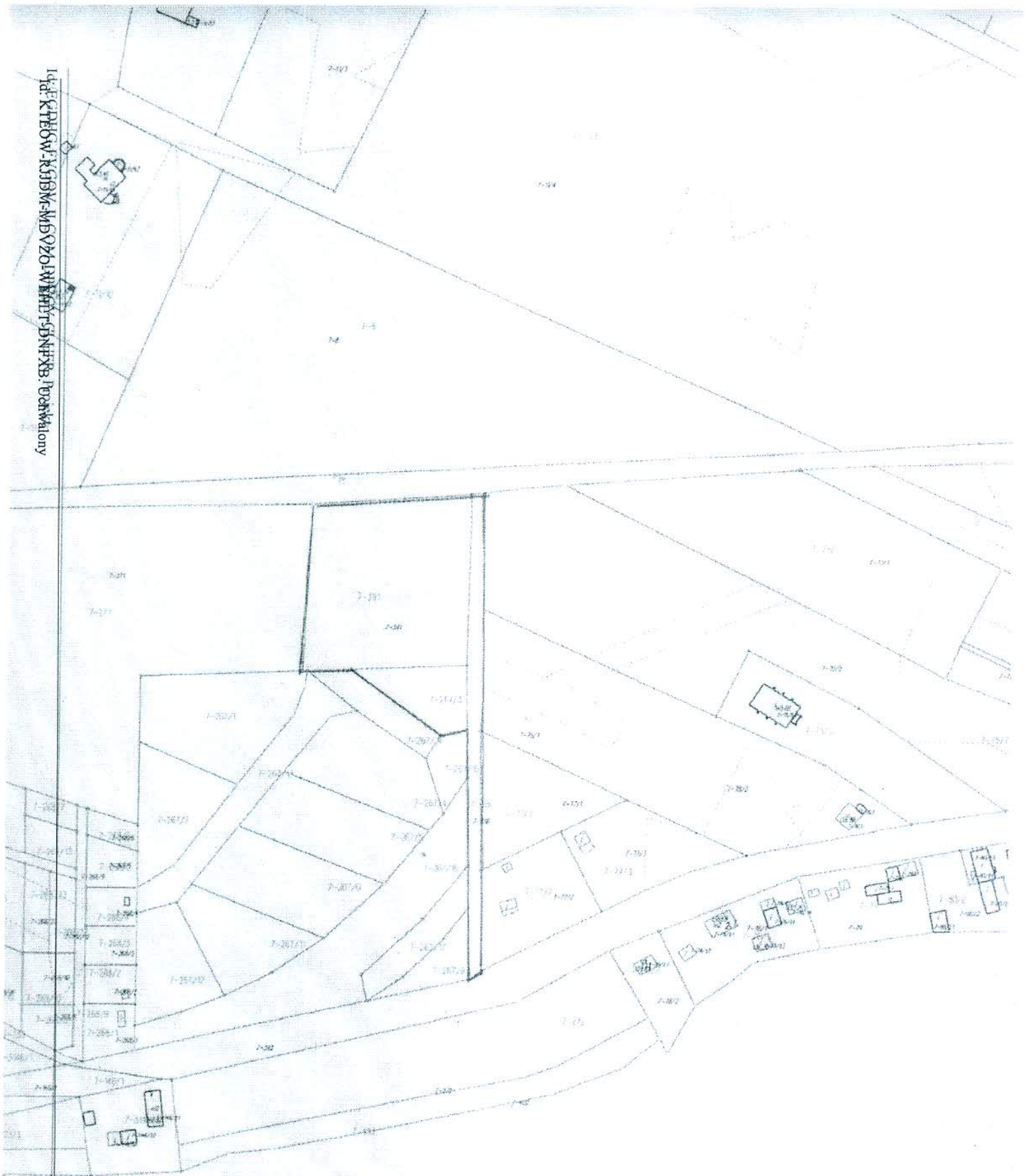
Załącznik graficzny nr 1
do Uchwały Rady Miejskiej w Nidzicy
NR XXXVIII/549/2013
Z dnia 31 października 2013
Skala 1:2000
— granica opracowania zmian m. p. z. n.



Załącznik graficzny nr 2
do Uchwały Rady Miejskiej w Nidzicy
NR XXXVIII/549/2013
Z dnia 31 PAŹDZIERNIKA 2013r.

Skała 1:2000
— granica opracowania zmiany m. p. z. p.

Id: K1P16W-KS3BM-MB9ZOLN-161T-5N4HXB: Powiatowy



Strona 5

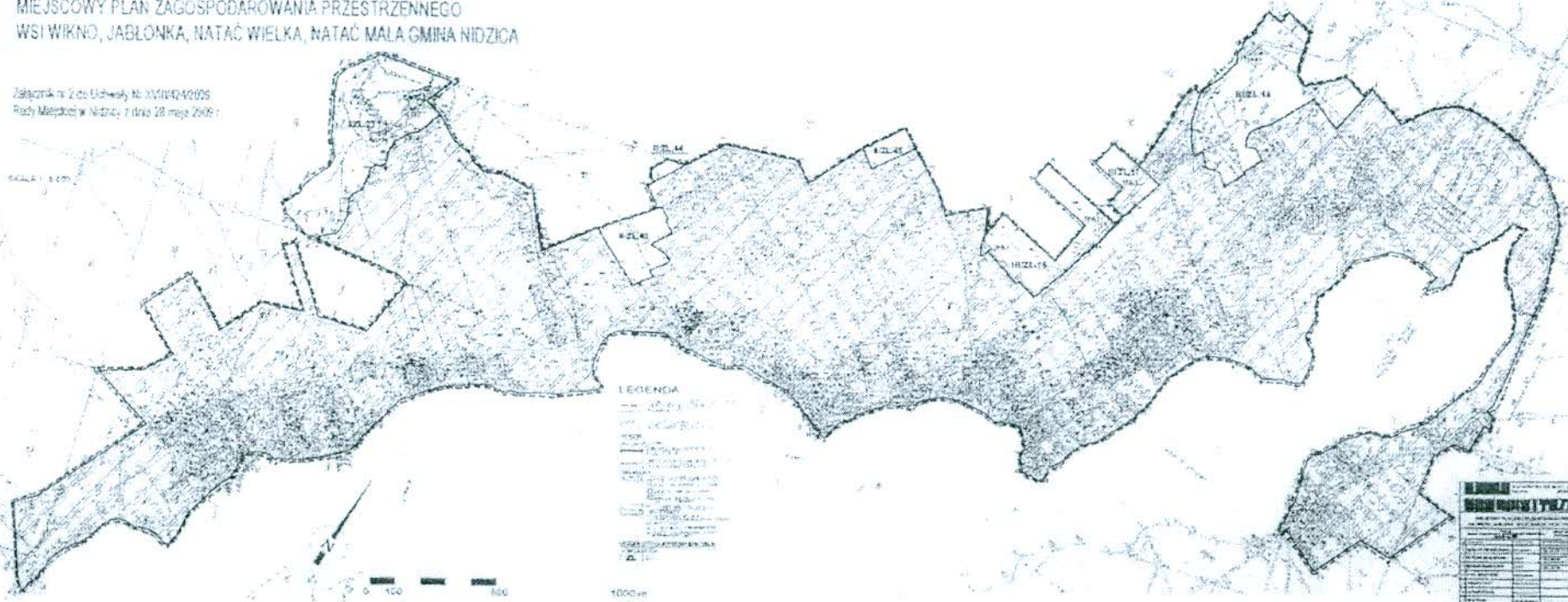
Załącznik graficzny nr 3
do Uchwały Rady Miejskiej w Nidzicy
NR XXXVIII/549/2013
Z dnia 31 PAŹDZIERNIKA 2013r.

Skala 1:2000
— granica opracowania zmiany m. p. z. p

MIEJSCOWY PLAN ZAGOSPODAROWANIA PRZESTRZENNEGO
 WSI WIKNO, JABŁONKA, NATAĆ WIELKA, NATAĆ MAŁA GMINA NIDZICA

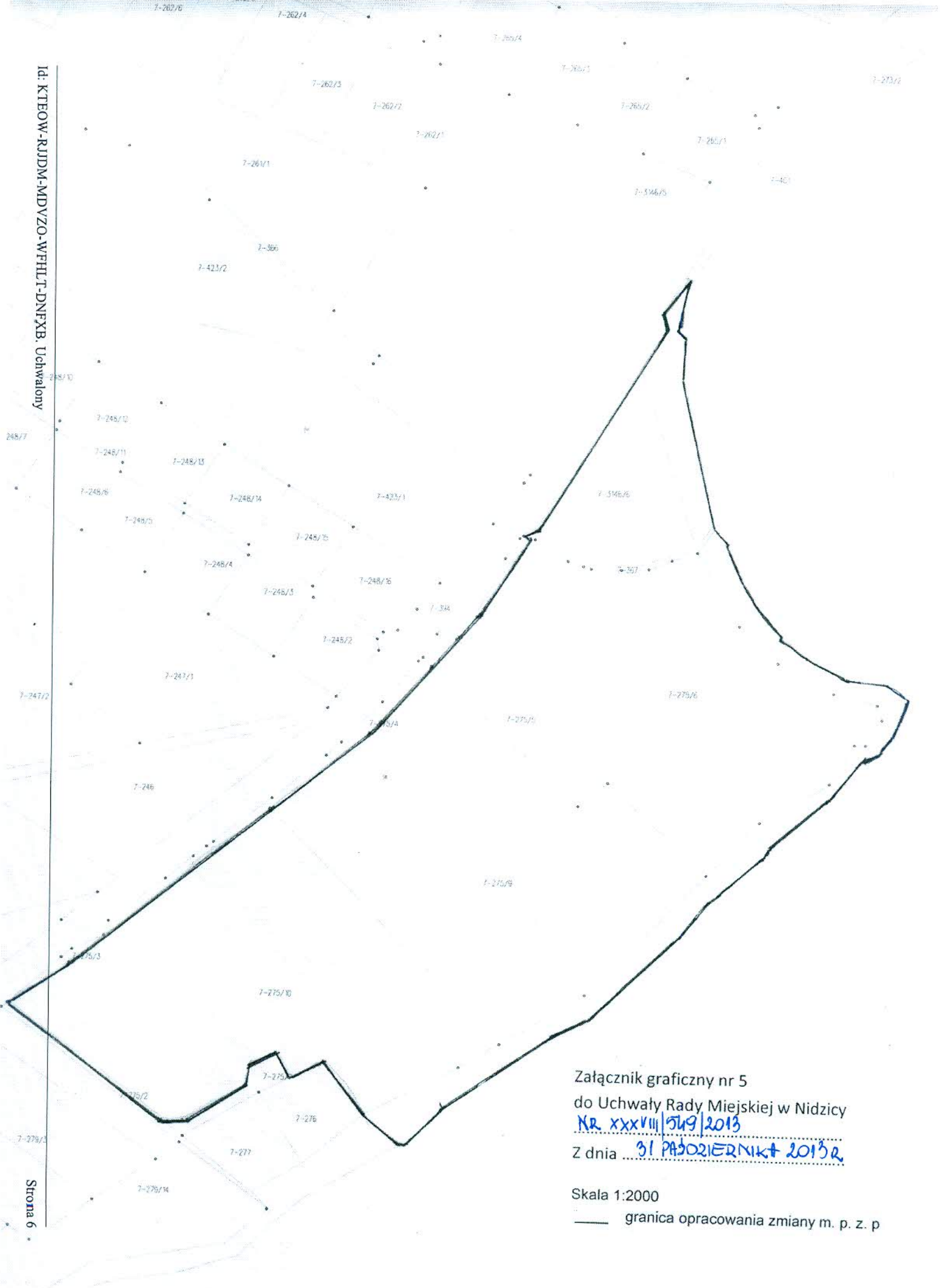
Załącznik nr 2 do Uchwały Nr XXVIII/2013
 Rady Miejskiej w Nidzicy z dnia 28 maja 2013 r.

SKALA 1 : 1 000



Załącznik graficzny nr 4
 do Uchwały Rady Miejskiej w Nidzicy
 NR XXXVIII/349/2013
 Z dnia 31 PAŹDZIERNIKA 2013 R.

--- granica opracowania zmiany m. p. z. p



Załącznik graficzny nr 5
do Uchwały Rady Miejskiej w Nidzicy
NR XXXVIII/549/2013
Z dnia 31 PAŹDZIERNIKA 2013R.

Skala 1:2000
— granica opracowania zmiany m. p. z. p



Załącznik graficzny nr 6
do Uchwały Rady Miejskiej w Nidzicy
NR XXXVIII/549/2013
Z dnia 31 PAŹDZIERNIKA 2013R.

Skala 1:5000

— granica opracowania zmiany m. p. z. p