

STAROSTWO POWIATOWE
13-100 Nidzica
ul. Traugutta 23
tel./fax 089-625-32-79

Załącznik nr 3a stanowiący integralną
część decyzji nr 47/2009 z dnia 16.03.2009
zawierający opieczętowanych kart
rysunków i opis.

1
Zup. STAROSTY
mgr inż. Lidia Walewska
KIEROWNIK
Wydziału Budownictwa i Architektury

PION - Nidzica

Krzysztof Ojzyński

Projektowanie Inwestycji Obsługa Nieruchomości

ul. Warszawska 4B/8
NIP 745-103-46-60,

13-100 Nidzica
REGON 510326735,

tel. (0-89) 625 52 59, fax 625 70 30 tel. kom. 0-602 104 657
Konto: PKO BP S.A. O/Ostróda 68 1020 3613 0000 6102 0038 1954

Ratusz Miejski w Nidzicy

TOM III A

Zawartość tomu:

**Projekt budowlano-wykonawczy podjazdów i schodów
zewnętrznych do budynku Ratusza Miejskiego w Nidzicy**

Investor;

Urząd Miejski w Nidzicy
plac Wolności 1, 13-100 Nidzica

Adres obiektu;

plac Wolności 1, 13-100 Nidzica

Data opracowania;

Luty 2009 r..

Jednostka projektowa / autor opracowania;

Opis poszczególnych tomów całego opracowania projektowego;

- Tom I - Ratusz Miejski w Nidzicy. Inwentaryzacja budowlano-konserwatorska.
Tom II - Ratusz Miejski w Nidzicy. Opinia o stanie technicznym budynku i możliwości
przebudowy.
Tom III - Ratusz Miejski w Nidzicy. Projekt budowlany i wykonawczy zagospodarowania
terenu.
Tom IV - Ratusz Miejski w Nidzicy. Projekt budowlany i wykonawczy architektoniczno -
konstrukcyjny remontu i przebudowy.
Tom V - Ratusz Miejski w Nidzicy. Projekt budowlany i wykonawczy instalacyjny
(instalacje sanitarne)
Tom VI - Ratusz Miejski w Nidzicy. Projekt budowlany i wykonawczy instalacyjny
(instalacje elektryczne i instalacje logiczne).
Tom VII - Ratusz Miejski w Nidzicy. Projekt budowlany i wykonawczy przebudowy
pomieszczeń kancelarii tajnej.
Tom VIII - Ratusz Miejski w Nidzicy. Projekt budowlany i wykonawczy rewaloryzacji
i remontu elewacji.

**Wszelkie prawa, w tym prawa autorskie
zastrzeżone !**

2. - egz. inwestora (budowlany)



PION - NIDZICA

Krzysztof Ojzyński

Kopowanie zabronione

Opis techniczny

1. Przedmiot i zakres inwestycji

Przedmiotem opracowania przebudowa schodów zewnętrznych wejścia głównego (od strony południowej) oraz wejść do projektowanej sali ślubów (od strony północnej) budynku Ratusza Miejskiego w Nidzicy.

2. Materiały wyjściowe

- 2.1. Rozporządzenie z dnia 07.04.2004 r. Ministra Infrastruktury w sprawie warunków technicznych, jakim powinny odpowiadać budynki i ich usytuowanie (Dz. U. Nr 109, poz. 1156, z późn. zmianami);
- 2.2. Rozporządzenie Ministra Transportu i Gospodarki Morskiej z dnia 02.03.1999 r. w sprawie warunków technicznych, jakim powinny odpowiadać drogi publiczne ich usytuowanie;
- 2.3. Aktualna mapa sytuacyjno- wysokościowa 1:500 sporządzona przez geodetę uprawnionego mgr inż. Marka Nowaka i wprowadzona do ewidencji Powiatowego Ośrodka Dokumentacji Geodezyjno-kartograficznej w Nidzicy;
- 2.4. Wytyczne i postulaty oraz uzgodnienia wydane przez Warmińsko-Mazurskiego Wojewódzkiego Konserwatora Zabytków w Olsztynie;
- 2.5. Warunki zawarte w decyzji Burmistrza Nidzicy o warunkach zabudowy inwestycji celu publicznego;
- 2.6. Uzgodnienia z inwestorem.

3. Stan istniejący

Zarówno od strony południowej jak i od strony północnej budynku istniejąc schody zewnętrzne. Jednak schody te nie spełniają obowiązujących przepisów a ponadto na skutek wielokrotnych przebudów utraciły historyczny i znajdują się w niedostatecznym stanie technicznym.

Z uwagi na powyższe zaprojektowano przebudowę tych elementów, mając na względzie zarówno względy historyczne (odtworzenie historycznego charakteru budynku), jak i użytkowe (doprowadzenie do właściwego stanu technicznego i spełnienia obowiązujących przepisów).

4. Warunki gruntowo-wodne

Pod warstwami chodnika przy schodach zalegają grunty niewysadzinowe i wątpliwe. Poziom wody gruntowej około 1,80 –2,00 m. poniżej rzędnej opaski lub chodnika. Grupę nośności podłoża określono jako G1. Grunt pod względem budowlanym dobry – kwalifikujący projektowane elementy do bezpośredniego posadowienia.

5. Stan projektowany.

5.1. Schody przy wejściu głównym do budynku

Istniejące kamienne schody przy portalu wejścia głównego wejścia głównego – do bezwzględne zachowania.

Zaprojektowano odtworzenie historycznych podjazdów i ozdobnego murka oraz schodów kamiennych przed wejściem głównym. Murek wraz z zaprojektowanymi kamiennymi schodami poza podkreśleniem reprezentacyjnego charakteru wejścia głównego stanowić będzie oddzielenie od ciągu komunikacyjnego tzw. „dużego rynku”.

Murek zaprojektowano na betonowej ławie fundamentowej. Beton zwykły klasy B-10 Powyżej rzędnej przyległej nawierzchni rynku murek obłożony będzie kamiennymi (granitowymi) ciosami - zgodnie z częścią graficzną opracowania. Ciosy z szarego granitu, spoinowane szarą spoiną płaską –analogicznie jak zaprojektowany do rewaloryzacji kamienny cokół budynku ratusza. Od góry murek przekryty zostanie kamiennymi (granitowymi) płytami z umieszczonymi na ich końcach ozdobnymi



granitowymi kulami o średnicy około 25 cm.

Pod płytą przekrycia murka oraz w poziomie ok. 20- 30 cm. ponad projektowany spocznik i podjazdy wykonać należy izolacje poziome murka – z 2 warstw papy na lepiku lub systemowej bitumicznej przepony izolacyjnej. Izolacje pionowe wykonać z 2-3 warstw n.p."Abizolu". Izolacje pionowe i poziome muszą być połączone ze sobą w sposób ciągły.

Schody przy murku zaprojektowano na wzór istniejących zewnętrznych schodów kamiennych w portalu wejścia głównego. Schody wykonać z pełnych ciosów kamiennych (szary granit) układanych na kleju mineralnym na betonowej ławie fundamentowej (z betonu klasy B-10).

Podjazdy i płytę spocznika zaprojektowano o nawierzchni z kostki granitowej 8x8x8 cm. (lub 10x10x10 cm.) układanej na podsypce cementowo –piaskowej grub. 3 cm. i na podbudowie z kruszywa stabilizowanego spoiwem hydraulicznym (o Rm \geq 5 Mpa) grub. 15 cm. – wykonanych analogicznie jak zaprojektowane chodniki i opaska wokół budynku.

5.2. Schody przy wejściach od strony północnej (do projektowanej sali ślubów).

Istniejące kamienne schody wejściowe z okładziną z lastrico nie nadają się do dalszego użytkowania zarówno ze względów technicznych – użytkowych (zły stan warstwy ciernej, nie spełniania warunków technicznych) jak też i estetycznych (schody oszpecają budynek). Są to schody wtórne wykonane po 1950 r.

Dlatego też schody te przewidziano do rozbiórki .

Zaprojektowano wykonanie nowych schodów, podobnych w detalu i materiale wykończeniowym jak schody i elementy wejścia głównego od strony południowej. Zaprojektowano schody o kamiennych okładzinach z kamiennymi murkami pełniącymi rolę balustrad (z zamontowanymi pochwytami stalowymi).

Schody i murki zaprojektowano na betonowej ławie fundamentowej. Beton zwykły klasy B-15 i B-10 (zgodnie z częścią graficzną opracowania). Powyżej rzędnej przyległej nawierzchni schody i murek obłożone będą kamiennymi (granitowymi) ciosami - zgodnie z częścią graficzną opracowania. Ciosy z szarego granitu, spoinowane szarą spoiną płaską –analogicznie jak zaprojektowany do rewaloryzacji kamienny cokół budynku ratusza. Od góry murek przekryty zostanie kamiennymi (granitowymi) płytami z umieszczonymi na ich końcach ozdobnymi granitowymi kulami o średnicy około 25 cm.

Pod płytą przekrycia murków oraz w poziomie ok. 20- 30 cm. ponad Projektowane elementy schodów wykonać należy izolacje z 2warstw papy na lepiku lub systemowej bitumicznej przepony izolacyjnej. Izolacje pionowe wykonać z 2-3 warstw n.p."Abizolu". Izolacje pionowe i poziome muszą być połączone ze sobą w sposób ciągły.

Opracował:

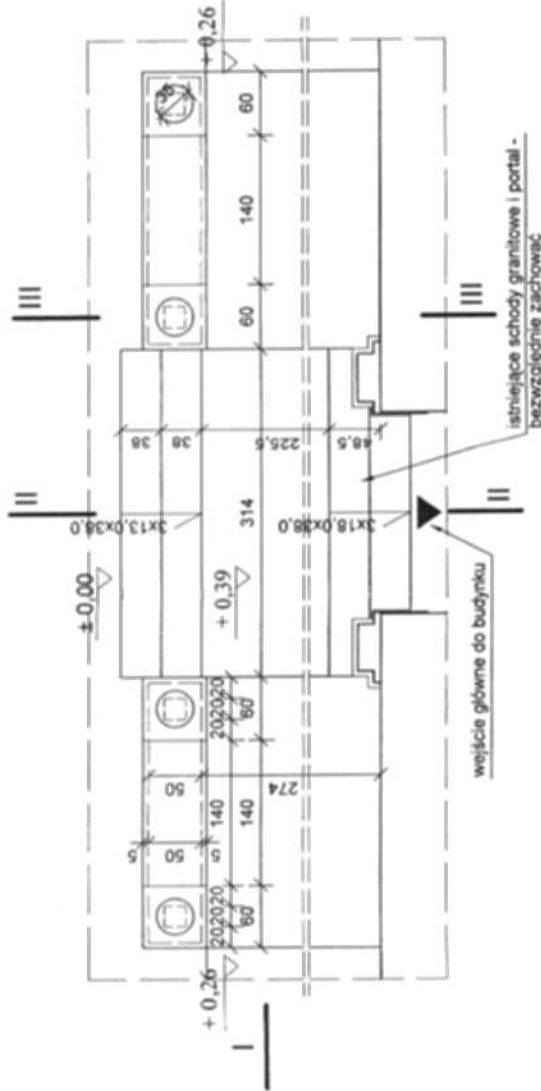
Nidzica ,luty 2009 r.

[Signature]
mgr inż. Krzysztof Dirzyński
Udane: 13.02.09 OL.
13.02.09 OL. 191/04/OL

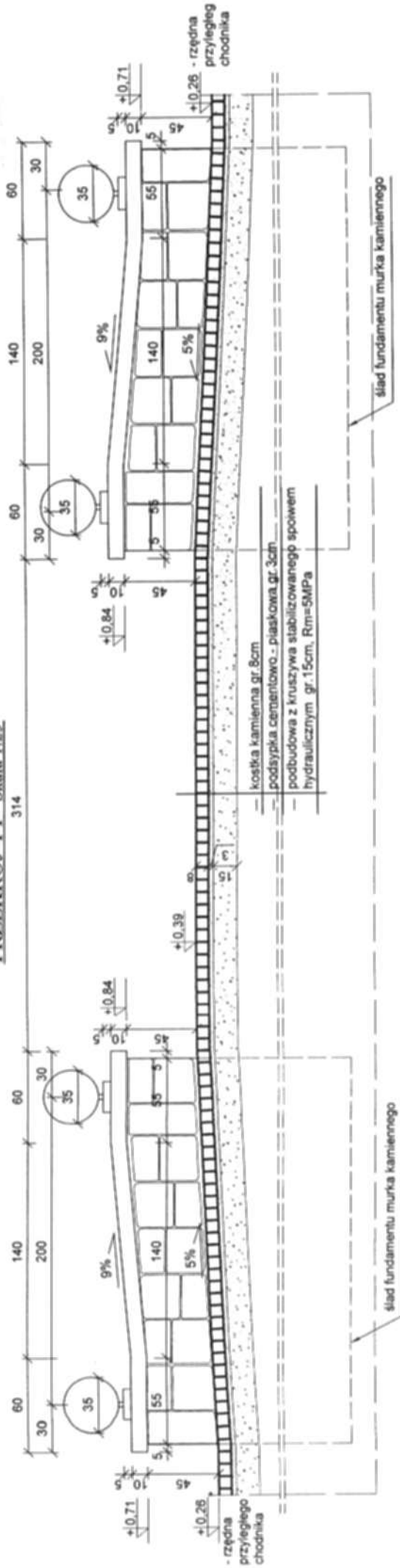
SCHODY I PODJAZD WEJŚCIA GŁÓWNEGO

STAROSTWO POWIATOWE
13-100 NIDZICA
ul. Traugutta 23
tel/fax 895-32-76

RZUT Skala 1:50

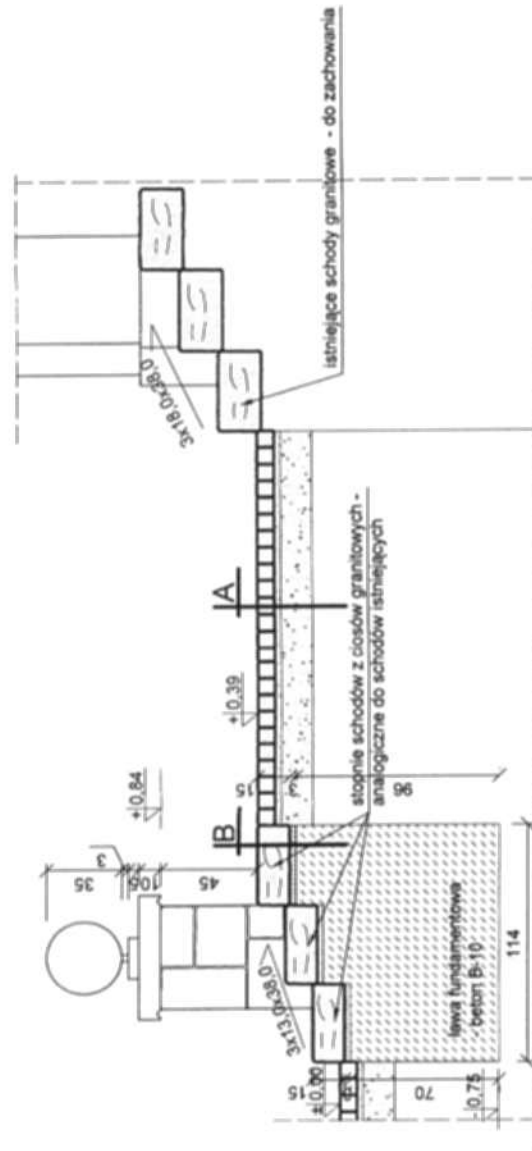


PRZEKRÓJ I-I Skala 1:25



Pracownia Projektowa "PROJ - NIDZICA"	
Tytuł	REMONT I PRZEBUDOWA BUDYNKU RATUŠA W NIDZICY
Adres	Plac Wolności 1, Nidzica
Investor	Urząd Miasta w Nidzicy
Projektant	Konstrukcja
Pracownicy	SCHODY ZEWNĘTRZNE - W.B.J.S.G.B. G.B.O.H.N.D.
Skala	1:25, 1:50
Data	12.2008 r.
Projektant	mgr inż. Krzysztof Ogiński
Projektant	mgr inż. Hanna Kowalska
Projektant	mgr inż. Hanna Kowalska

PRZEKRÓJ II-II Skala 1:25



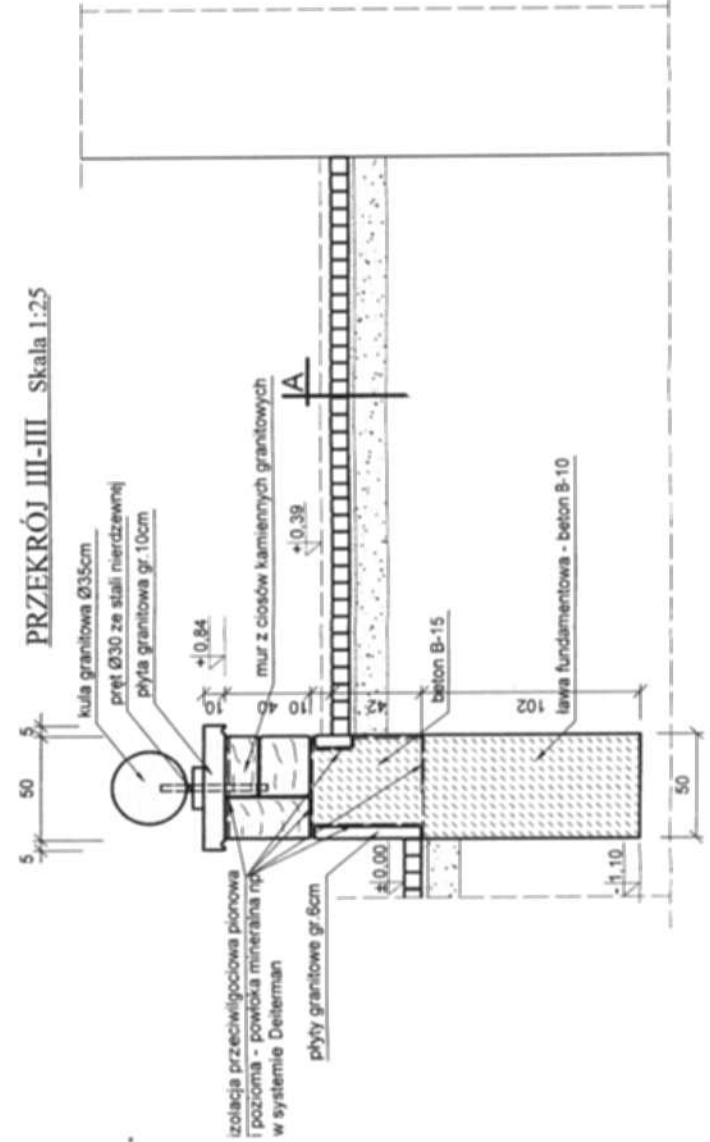
A

-	kostka kamienna gr. 8cm
-	podsyпка cementowo - piaskowa gr. 3cm
-	podbudowa z kruszywa stabilizowanego spoiwem hydraulicznym gr. 15cm, R _m =5MPa

B

-	cioly granitowe gr. 15cm
-	podkład cementowy gr. 3cm
-	beton B-10

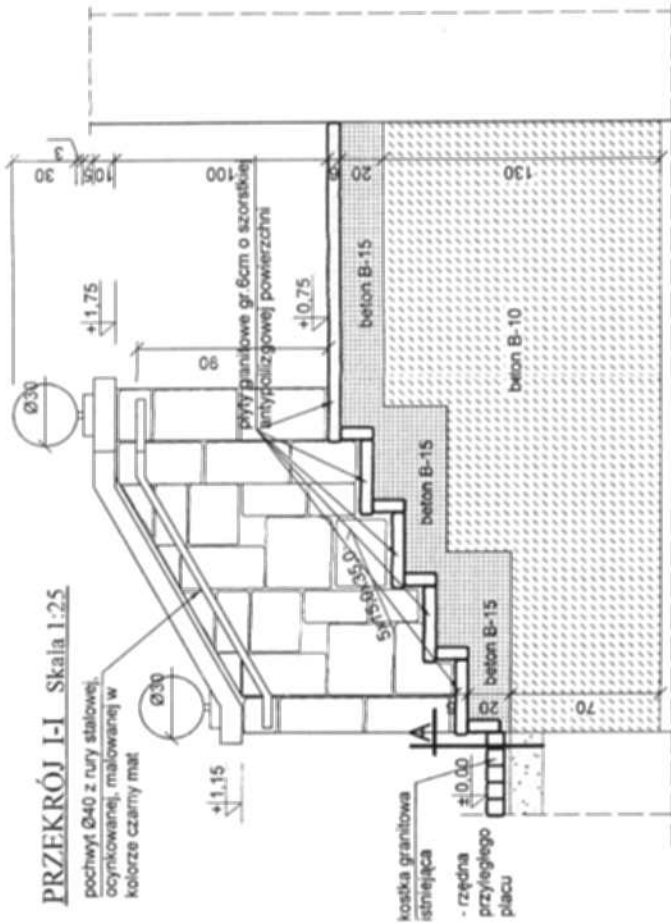
PRZEKRÓJ III-III Skala 1:25



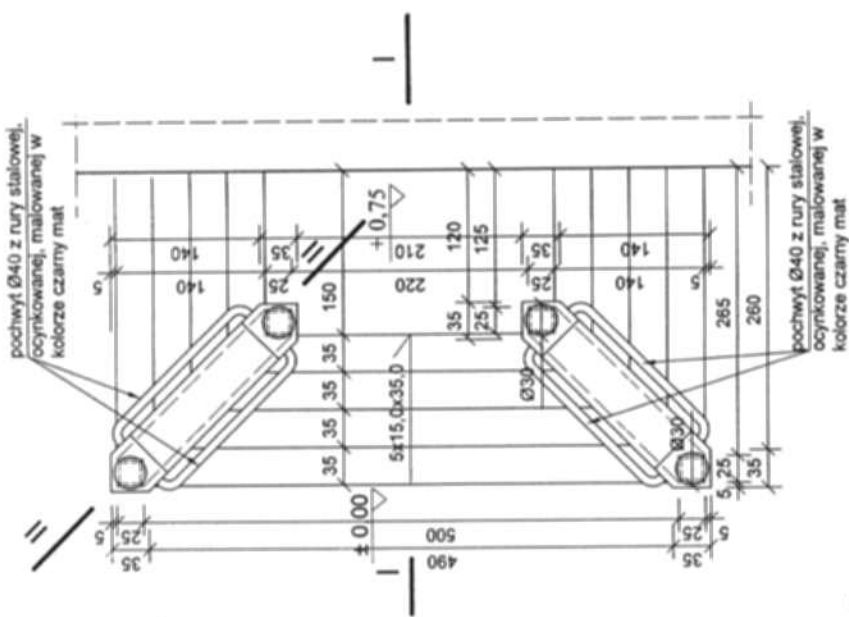
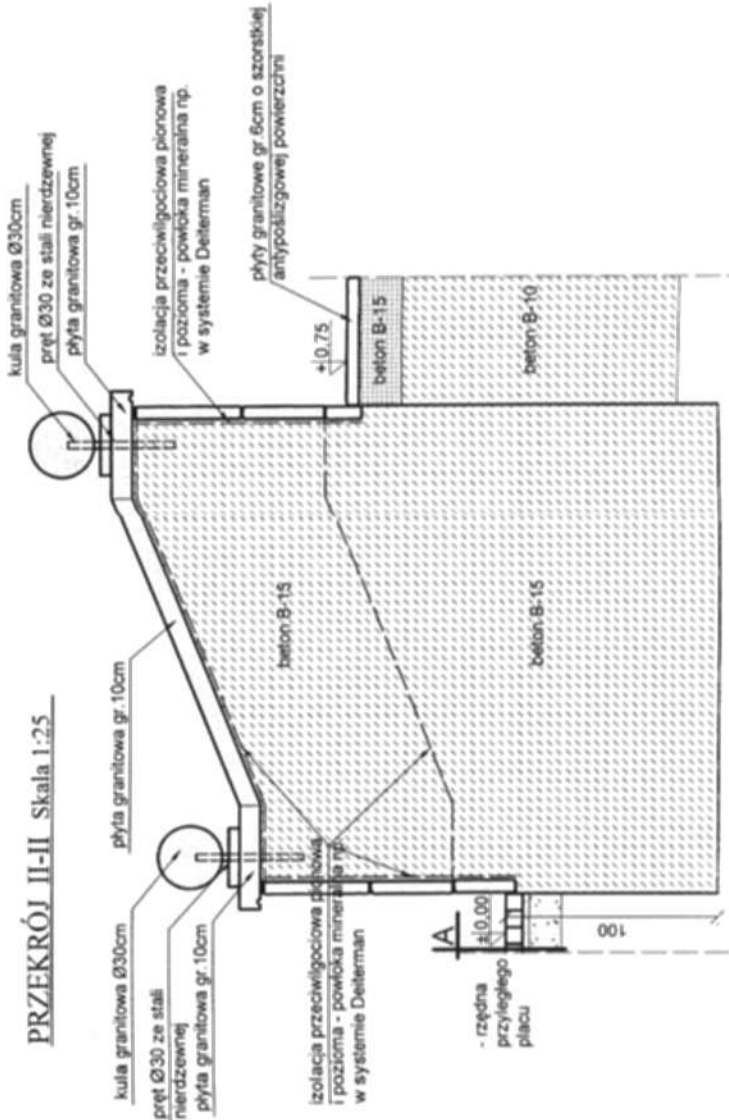
Pracownia Projektowa "PROJ. NIDZICA"	
Temat:	REMONT I PRZEBUDOWA BUDYNKU BATUSZA W NIDZICY
Adres:	Plac Wolności 1, Nidzica
Inwestor:	Linda Majczyk w Nidzicy
Projektant:	Krzysztof Ojczyk
Przebieg:	SCHODY ZEWNĘTRZNE - PRZEBUDOWA
Artykuł:	mgr inż. Krzysztof Ojczyk ul. Wolności 1 w Nidzicy 13.1. PZP 01 02 02 w or. w budowlanej mgr inż. Hanna Kubiśka
Rys nr:	
Data:	12.2008 r.
Skala:	1:25

SCHODY ZEWNĘTRZNE OD STRONY PÓLNOCCNEJ

STAROSTWO POWIATOWE
13-100 NIDZICA
ul. Traugutta 23
Skala 1:50, ni Max 625-32-79



PRZEKRÓJ II-II Skala 1:25



A

—	koska kamienna gr.8cm
—	podsyпка cementowo - piaskowa gr.3cm
—	podbudowa z kruszywa stabilizowanego spodem hydraulicznym gr.15cm, Rm=5MPa

Pracownia Projektowa "PROJEKT-NIDZICA"	
Tytuł:	REMONT I PRZEBUDOWA BUDYNKU RATUSZA W NIDZICY
Adres:	Plac Wolności 1, Nidzica
Inwestor:	Urząd Miejski w Nidzicy
Architekt:	Krzysztof Gryniasz
Instalacje:	
Projektant:	SCHODY ZEWNĘTRZNE OD STRONY PÓLNOCCNEJ
Adres:	mgr inż. Krzysztof Gryniasz ul. Wolności 1, 13-100 Nidzica, tel. 625-32-79
Rys. nr:	
Data:	12.2008 r.