

**UCHWAŁA NR XIII/173/2015
RADY MIEJSKIEJ W NIDZICY**

z dnia 24 września 2015 r.

w sprawie pozbawienia kategorii dróg gminnych na terenie Gminy Nidzica.

Na podstawie art. 18 ust. 2 pkt 15 i art. 40 ust. 1 ustawy z dnia 8 marca 1990 r. o samorządzie gminnym (Dz. U. z 2013 r. poz. 594 ze zm.: Dz. U. z 2013 r. poz. 645, poz. 1318, Dz. U. z 2014 r. poz. 379, poz. 1072) oraz art. 2 ust. 1 ustawy z dnia 13 września 2015 r. o zmianie ustawy o drogach publicznych (Dz. U. z 2015 r. poz. 870), Rada Miejska w Nidzicy uchwała, co następuje:

§ 1. Pozbawia się kategorii dróg gminnych, następujące drogi gminne, które zostały zaliczone do tej kategorii na podstawie art. 10 ust. 5 ustawy z dnia 21 marca 1985 r. o drogach publicznych (t. j. Dz. U. z 2015r. poz. 460) w brzmieniu przed wejściem w życie ustawy z dnia 13 września 2013r. o zmianie ustawy o drogach publicznych:

- 1) Droga gminna Nr 190020 N przebiegająca od drogi GDDKiA - do przejścia przez drogę S7 (działka nr 1/7 obręb Frąknowo), jak na załączniku graficznym nr 1 do niniejszej uchwały,
- 2) Droga gminna Nr 190021 N przebiegająca od przejścia przez drogę S7 - Frąknowo - do ronda Rączki (działki nr 1/2 i 1/12 obręb Frąknowo, nr 14/7 i 34/7 obręb Rączki), jak na załączniku graficznym nr 2 do niniejszej uchwały,
- 3) Droga gminna Nr 190022 N przebiegająca od ronda Rączki - Załuski - do drogi S7 (działki nr 14/5, 14/9 i 14/3 obręb Rączki, nr 68/12, cz. dz. 44/1 i 68/9 obręb Załuski), jak na załączniku graficznym nr 3 do niniejszej uchwały.

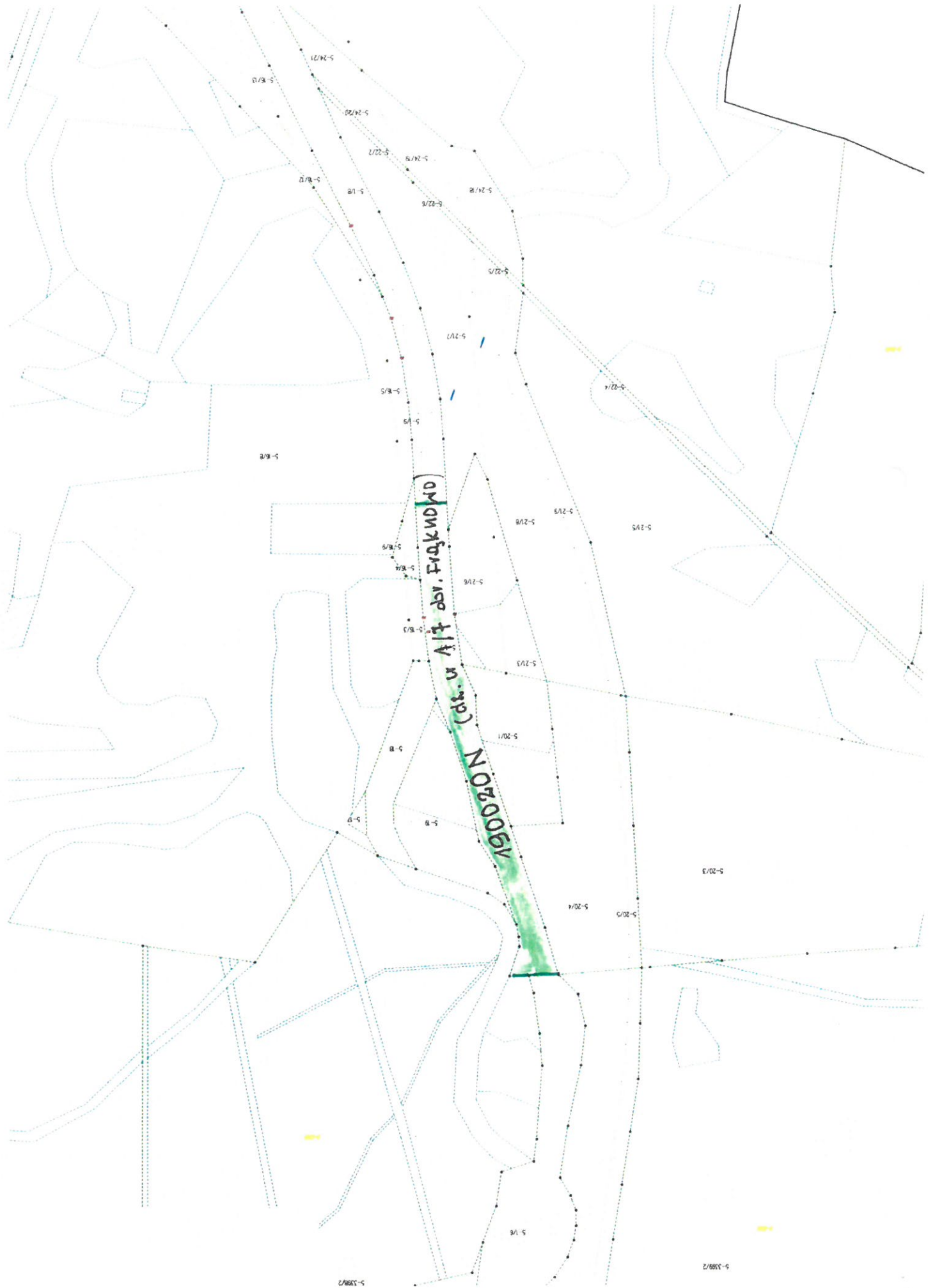
§ 2. Wykonanie uchwały powierza się Burmistrzowi Nidzicy.

§ 3. Uchwała wchodzi w życie po upływie 14 dni od dnia ogłoszenia w Dzienniku Urzędowym Województwa Warmińsko-Mazurskiego.

Przewodniczący Rady
Miejskiej



Paweł Przybyłek



19040006N (д.ч. и АИТ дог. Физикондо)

5-24/13

5-24/20

5-22/2

5-24/8

5-18

5-22/6

5-21/8

5-22/5

5-21/7

5-21/4

5-19

5-18

5-21/9

5-21/6

5-21/5

5-21/3

5-21/1

5-20/3

5-20/4

5-20/5

5-18

5-18

5-18

5-20/3

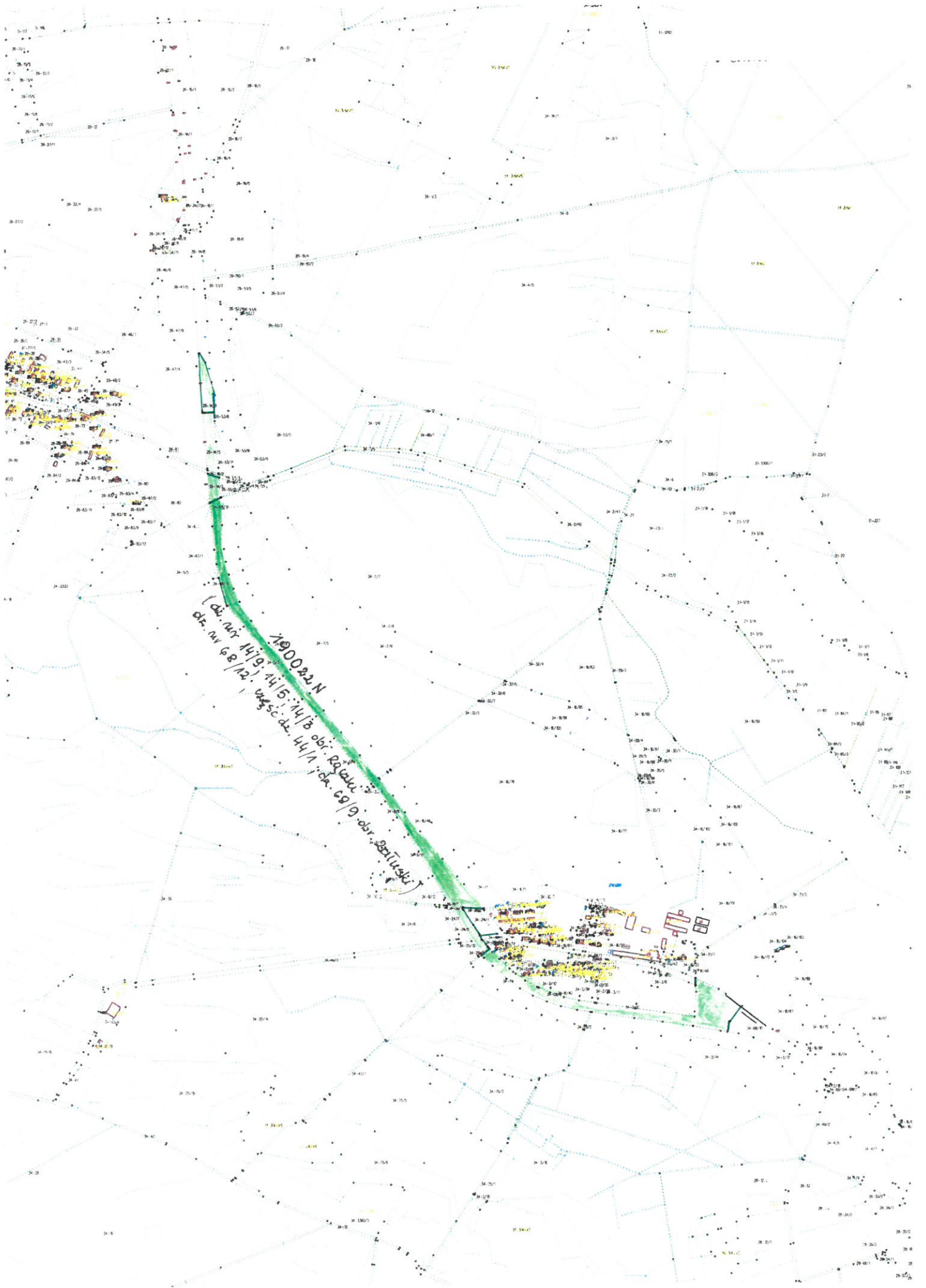
5-20/4

5-20/5

5-18

5-388/2

5-388/2



7900022-N
(д.н.н.р. 14/9, 14/15, 14/18 об. район)
д.н.н.р. 6.8/12, 14/5, д.н.н.р. 14/11
д.н.н.р. 69/9 об. район