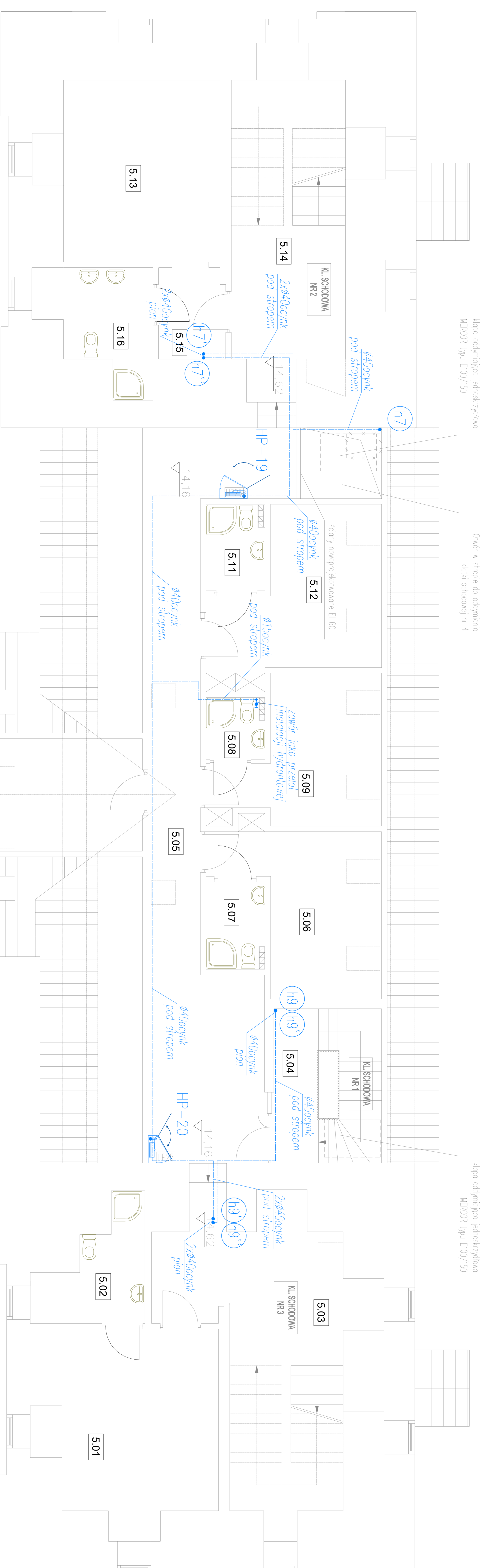
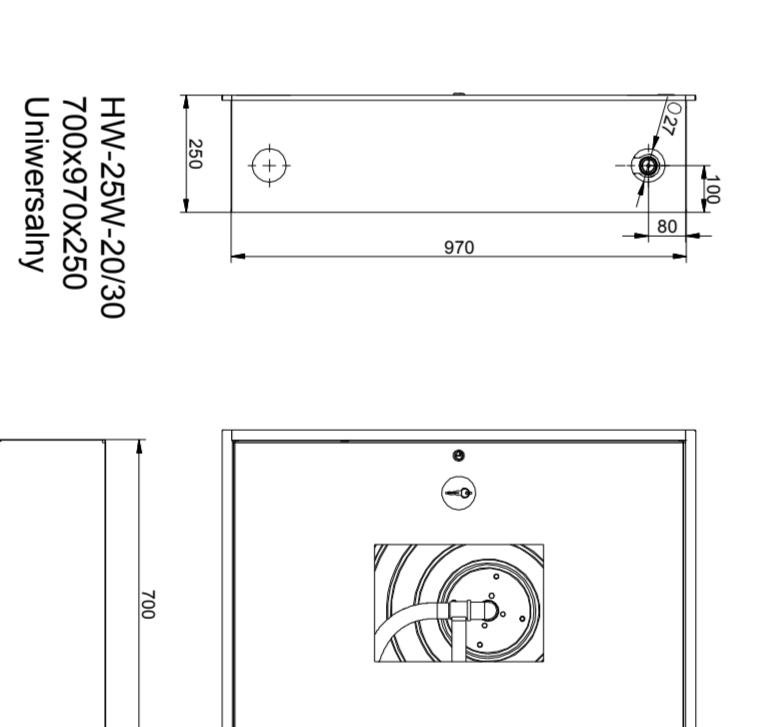


## OZNACZENIA

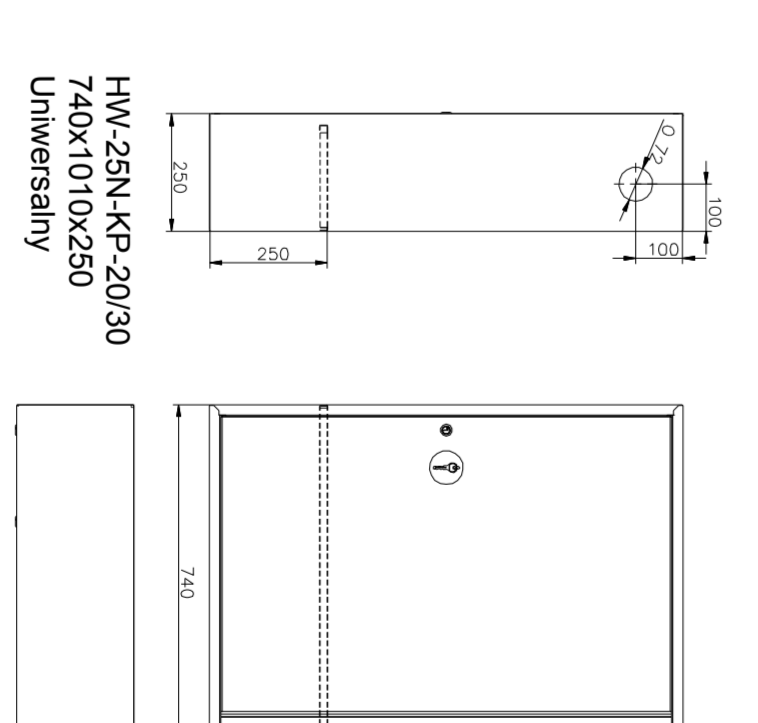
- proj. instalacja zimnej wody
  - proj. instalacja wody p.poz.
  - proj. pion wody p.poz.
  - proj. hydrant wewnętrzny  $\varnothing 25$ , wąż-30mb półsztywny + gaśnica proszkowa 6kg
- hx — proj. pion
- HP-x — proj. hydrant wewnętrzny  $\varnothing 25$ , wąż-30mb półsztywny + gaśnica proszkowa 6kg



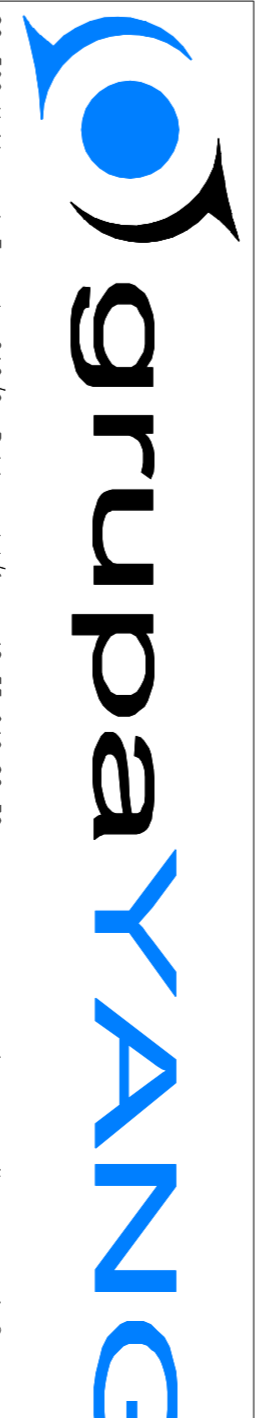
## SCHEMAT SZAFKI HYDRANTOWEJ PODTYNKOWEJ



## SCHEMAT SZAFKI HYDRANTOWEJ NATYNKOWEJ



NR	NAZWA POKOJ/SZCZEGIA	NR	NAZWA POKOJ/SZCZEGIA
5.01	pokój mieszkalny	5.09	pokój mieszkalny
5.02	toaleta	5.10	łazienka
5.03	Kabina schodowa 3	5.11	łazienka
5.04	Kabina schodowa 1	5.12	pokój mieszkalny
5.05	korridor	5.13	pokój mieszkalny
5.06	pokój mieszkalny	5.14	Kabina schodowa 2
5.07	łazienka	5.15	przedpokój
5.08	łazienka	5.16	łazienka



**grupa YANG**

USŁUGI INŻYNIERSKIE W BUDOWNICTWIE

SEBASTYAN SZANKEL

87-100 Twarda, ul. Szczęśliwa 1A, Polesie  
tel./fax: 055 553 1787  
e-mail: uslugi@grupa.com

INSTRALACJE SANITARNE

**CAD BIS** Biuro Projektowe

ul. Wesołego 204, 66-300 Gostyń  
tel. 44 86 475 67 65, fax 44 86 475 46 80  
www.cadbis.eu, e-mail: cad\_bis@cadbis.eu

<b>PROJEKT</b> "REMONT ZAMKU W NADZICY", OBCIĄGIWY WYKONANIE			
ZABEZPIECZEN PRZEWODNIKOWYCH			
BUDOWEK ZAMEK W NADZICY			
OPIS:	13-100 NADZICA, UL. PLAC WOLNOŚCI 1	OPIS:	OPIS
ADRES:	64-904, nr 6-59/10	ADRES:	OPIS
INWESTOR:	OPIS	INWESTOR:	OPIS
PROJEKT BUDOWLANY:	nr zezwolenia:	PROJEKT BUDOWLANY:	nr zezwolenia:
DATA:	SIENIEN 2014	DATA:	SIENIEN 2014
NAZWA PRACOWNI:	leża, Leszek, Roztocki	NAZWA PRACOWNI:	leża, Leszek, Roztocki
PROJEKTOWAŁ:	leża, Leszek, Roztocki	PROJEKTOWAŁ:	leża, Leszek, Roztocki
SPRAWDZIŁ:	leża, Leszek, Roztocki	SPRAWDZIŁ:	leża, Leszek, Roztocki
OPROJEKTOWAŁ:	leża, Leszek, Roztocki	OPROJEKTOWAŁ:	leża, Leszek, Roztocki
PROJEKT KONSORCYJNY: "3M", "MIKA STUDIO", "UMB"			