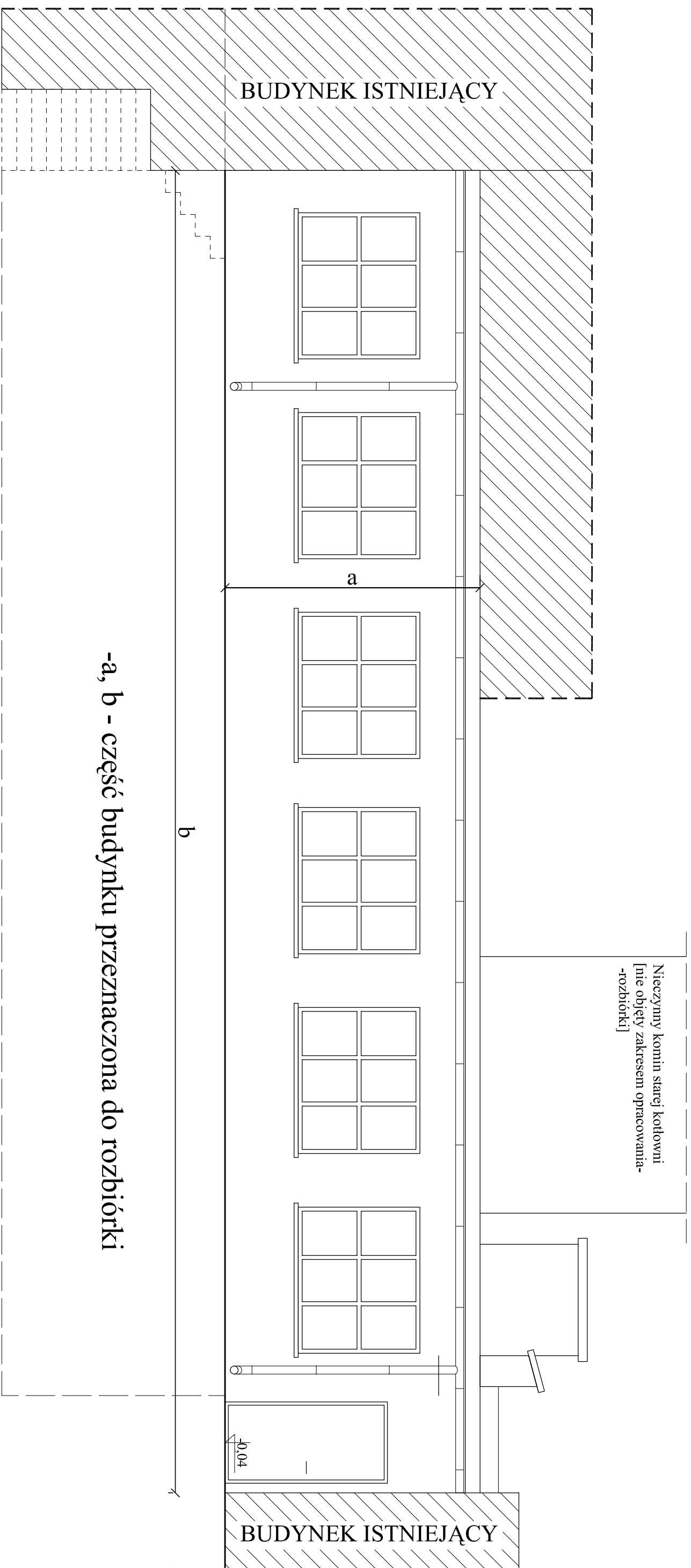


ELEWACJA skala 1:50



-a, b - część budynku przeznaczona do rozbiorcki

Temat:	Pracownia Projektowa " PION - Nidzica" Rozbiorcka częśći budynku przy ul. Sienkiewicza 6A	Rys: nr 5
Adres:	Działka nr 161/9 obręb nr 5, ul. Sienkiewicza 6A, gmina Nidzica	Data: 04.2011 r.
Investor:	Gmina Nidzica	Skala: 1:50
Branda:	Konstrukcja	
Treść rysunku:	ELEWACJA WSCHODNIA	
Projektant:	mgr inż. Krzysztof Ojrzynski (upr.bud nr 1809/01, nr 191/04/01 §2 ust.1 pkt.1 k66 ust.1,2,3, §7 §13 ust.112, Nr ew. WAM/BO/1874/01)	Podpis:
Asystent:	inż. Jacek Bielasty	