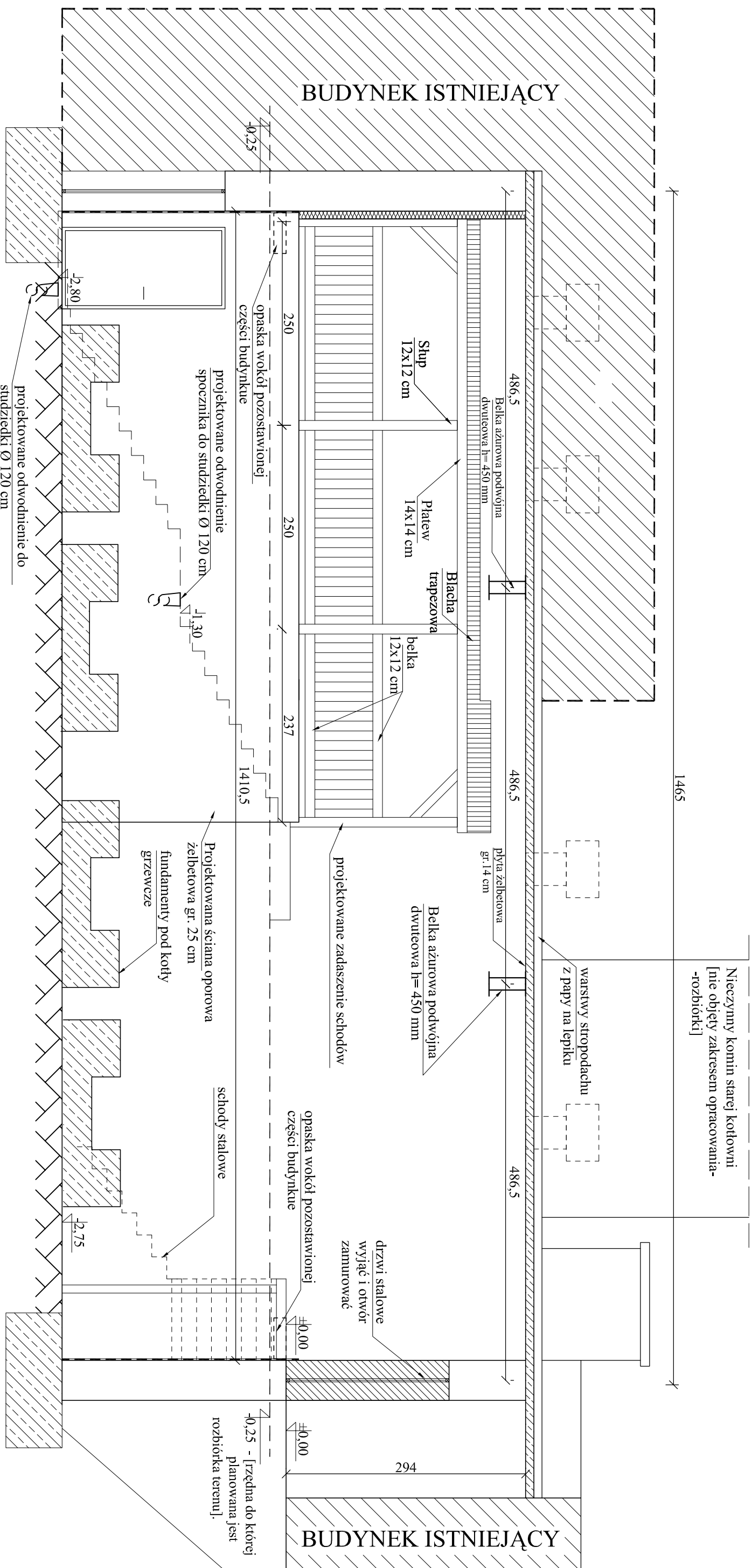


PRZEKRÓJ A-A skala 1:50



Uwaga:

1. Roboty rozbiórkowe wykonywać bez użycia ciężkiego sprzętu mechanicznego i ciężkich urządzeń.
2. Wszelkie prace wykonywać zgodnie ze sztuką budowlaną oraz obowiązującymi w Polsce Normami.
3. Roboty prowadzić pod stałym nadzorem osoby uprawnionej.
4. Poszczególne fragmenty konstrukcji budynku rozbrajać do poziomu około -0,25 p.p.t. (poniżej elementy pozostawić).

OZNACZENIA MATERIAŁOWE ZASTOSOWANE W PROJEKCIE

1/Elementy istniejące

Wyburzenia, przebiegia

2/Elementy projektowane

Ściana oporowa gr. 25 cm

Otwory do zamurowania

Temat:	Pracownia Projektowa "PION - Nidzica" Rozbiórka części budynku przy ul. Sienkiewicza 6A	Rys: nr 3
Adres:	Działka nr 161/9 obręb nr 5, ul. Sienkiewicza 6A, gmina Nidzica	Data: 04.2011 r.
Inwestor:	Gmina Nidzica	Skala: 1:50
Brutto:	Konstrukcja	Podpis:
Treść rysunku:	PRZEKRÓJ A-A	
Projektant:	mgr inż. Krzysztof Ojzyński (upr.bud nr 1809/01, nr 191/04/01 §2 ust.1 pkt.1 k66 ust.1,2,3, §7 §13 ust.112, Nr.cw.WAM/BO/1874/01)	
Asystent:	inż. Jacek Bielasty	