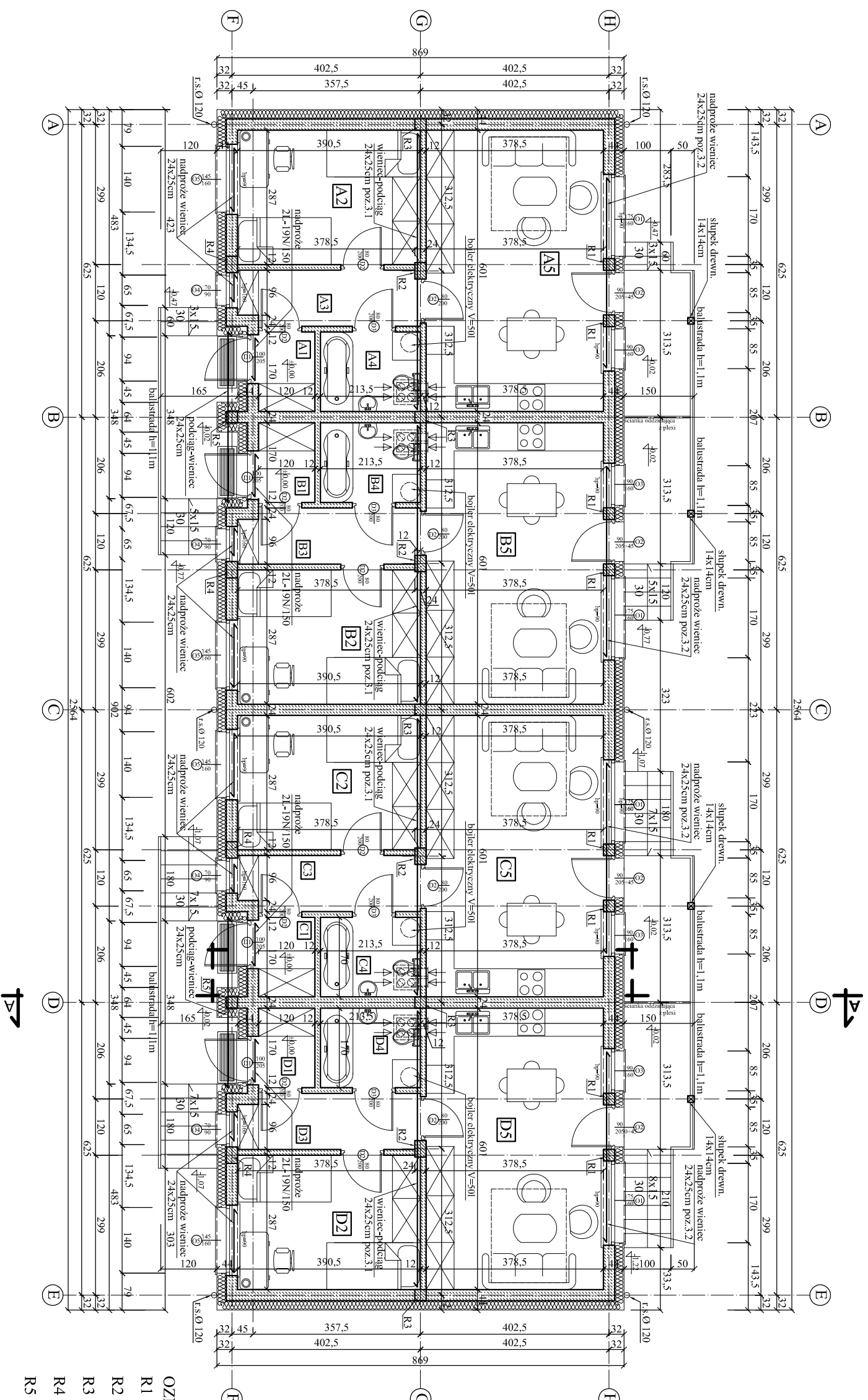


RZUT PRZYZIEMIA

skala 1:100



- OZNACZENIA:**
- R1 - rdzenie żelbetowe 25x24cm poz.3.6
 - R2 - rdzenie żelbetowe 35x24cm poz.3.4
 - R3 - rdzenie żelbetowe 24x24cm
 - R4 - rdzenie żelbetowe 35x24cm poz.3.5
 - R5 - rdzenie żelbetowe 24x24cm

ZESTAWIENIE POMIESZCZENI PRZYZIEMIA DLA POJEDYNCZEGO SEGMENTU (A,B,C,D)

Nazwa pomieszczenia	Posadzka	Pow. [m ²]
1 Wiatrołap	gres	2,04
2 Pokój	panele	11,20
3 korytarz	panele	4,55
4 łazienka	terakota	3,63
5 Pokój z aneksem kuch.	panele	22,75
Suma		44,17

Pracownia Projektowa "PION - Nidzica"		Rys. nr 1
Temat:	BUDYNEK MIESZKALNY CZTERORODZINNY	
Adres:	Działka nr 5-161/21, Nidzica, gmina Nidzica	Data:
Inwestor:	Gmina Nidzica	08.2015 r.
Branaż:	Architektura	Skala:
Tytuł rysunku:	RZUT PRZYZIEMIA	1:100
Projektant:	mgr inż. Krzysztof Orlowski	
Projektant:	mgr inż. arch. Katarzyna Roszkowska	
Projektant:	(opisane w WMO 2013, nr ew. WMO 254)	Podpis: