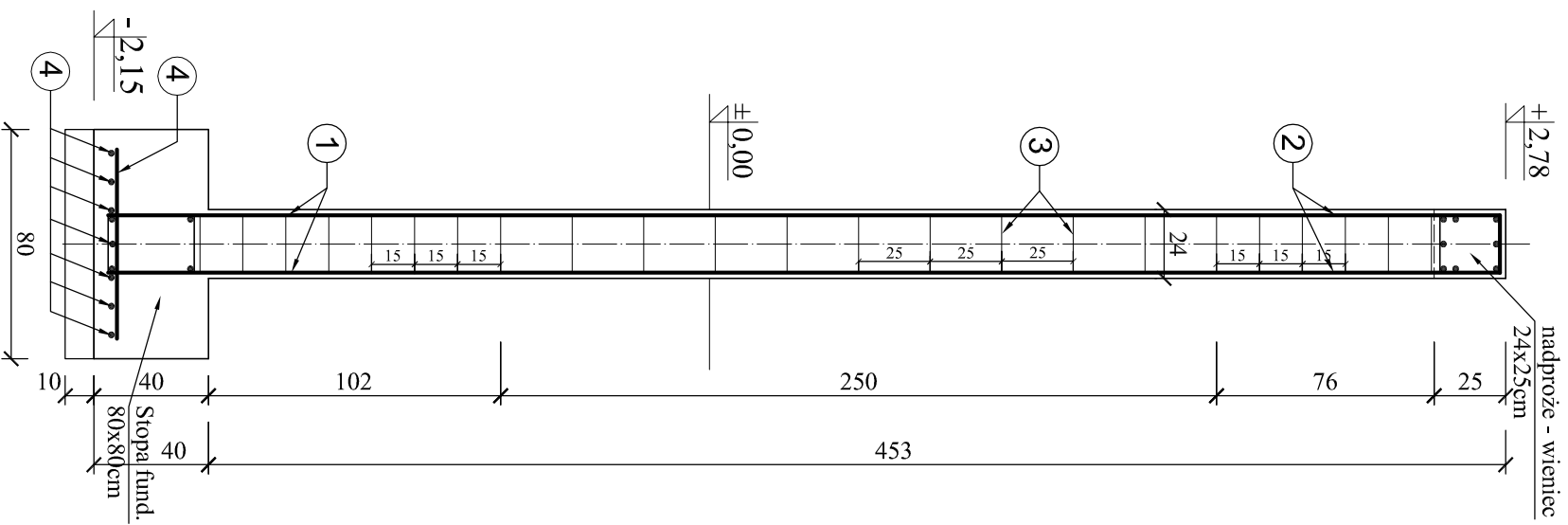


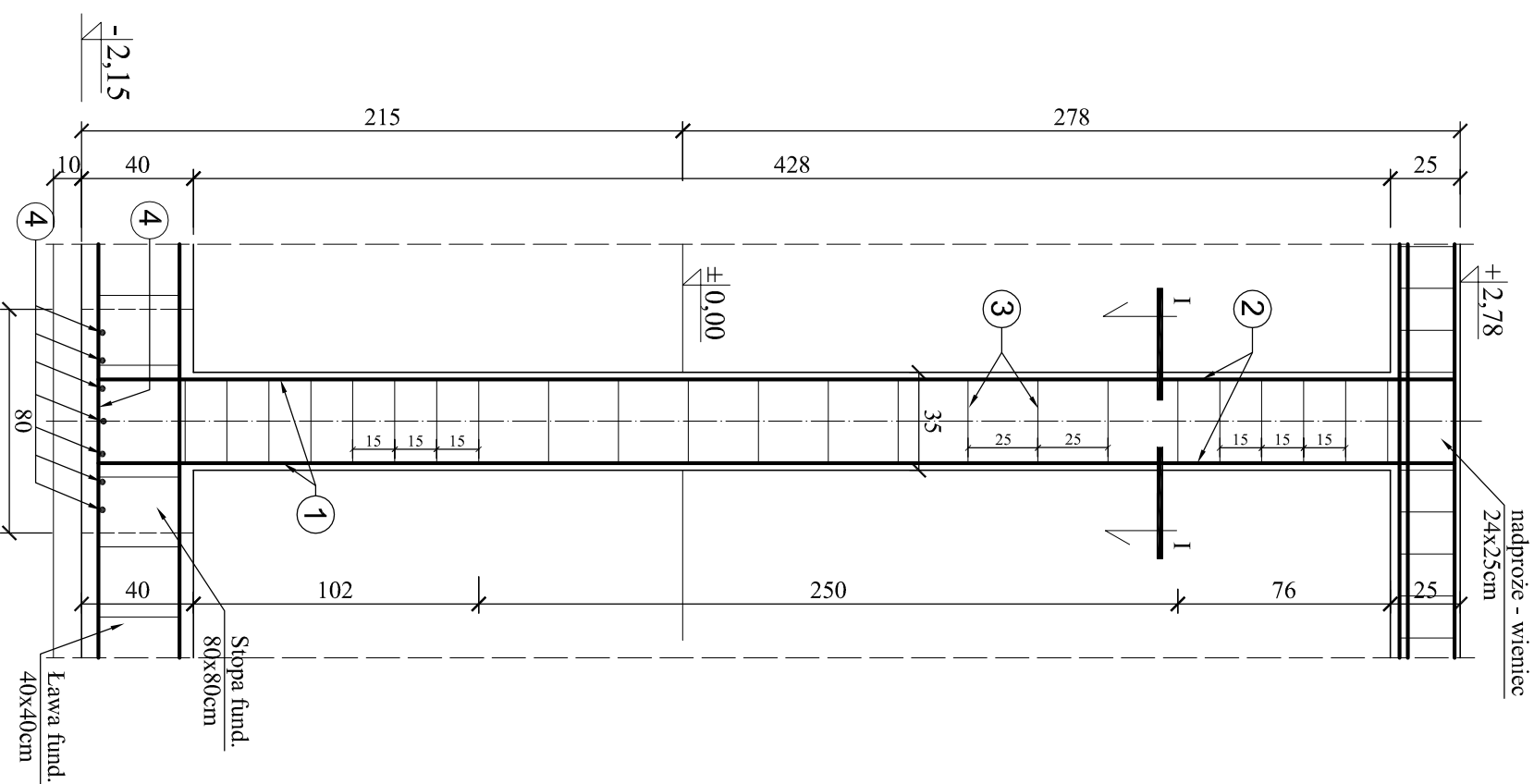
# RDZEŃ W ŚCIANIE ZEWNĘTRZNEJ PODŁUŻNEJ poz.3.5 (północnej)

SKALA 1:25

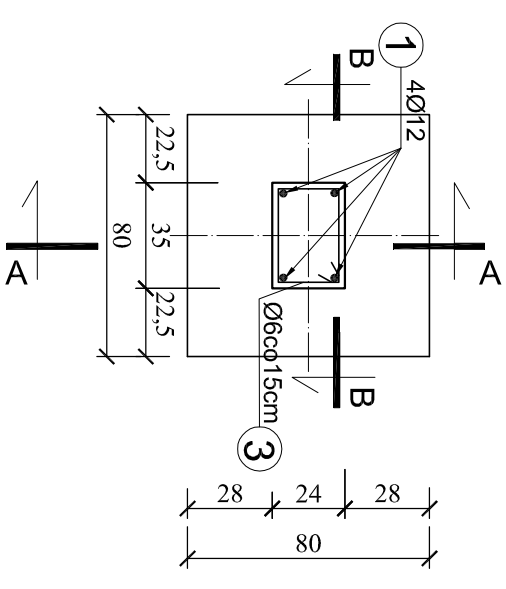
PRZEKRÓJ PIONOWY A-A



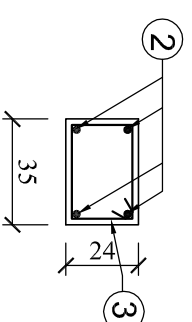
PRZEKRÓJ PIONOWY B-B



**STOPA FUNDAMENTOWA poz.4.4**



PRZEKRÓJ I-I



**BETON KL. B-20(C16/20)  
STAL KL. A-0 I A-III**

④ 14Ø12, A-III, L=0,65m  
65

Dla rdzenia i stopy posadowionej na poziomie -1,80m  
pręt Nr 2 - L=4,45m

Dla rdzenia i stopy posadowionej na poziomie -1,50m  
pręt Nr 2 - L=4,15m

Pracownia Projektowa "PRON - Nidzica"	
Tytuł:	BUDYNEK MIESZKALNY CZTERORODZINNY
Adres:	Działka nr 5-161/21, Nidzica, gmina Nidzica
Inwestor:	Gmina Nidzica
Brzoza:	Konstrukcja
Tytuł rysunku:	<b>RDZEŃ I STOPA W ŚCIANIE PÓŁNOCNEJ ZEWN.</b>
Projektant:	mgr inż. Krzysztof Orzyński <small>(upr. Seta nr 188908, nr 0194403 3, um. 19.11.2006, WAMADRO187403)</small>
Asystent:	mgr inż. Hanna Kowalska
Rys. nr:	K-11
Data:	08.2015 r.
Skala:	1:25
Podpis:	