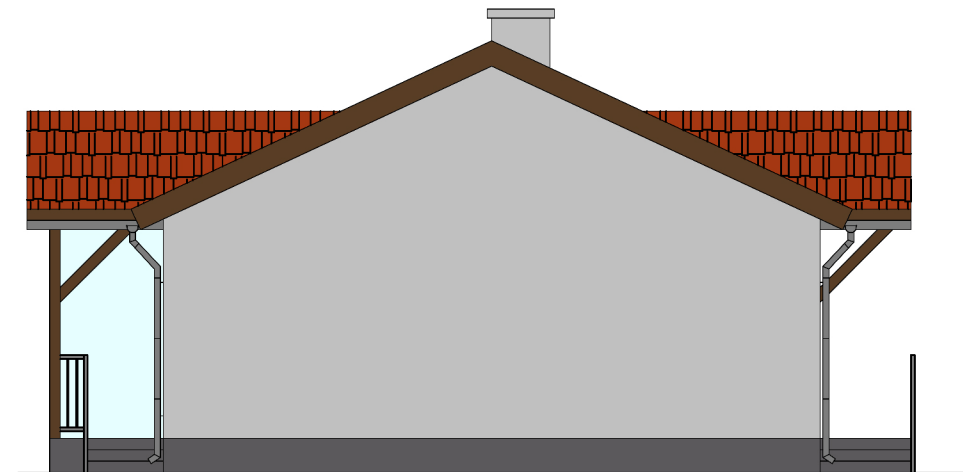


# ELEWACJE

skala 1:100



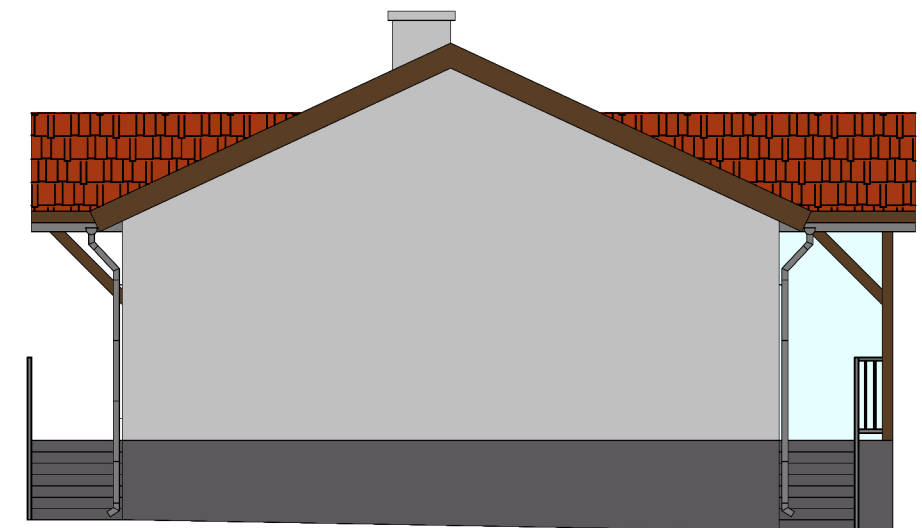
ELEWACJA POŁUDNIOWO-WSCHODNIA



ELEWACJA PÓŁNOCNO-WSCHODNIA



ELEWACJA PÓŁNOCNO-ZACHODNIA



ELEWACJA POŁUDNIOWO-ZACHODNIA

Rysunek kolorystyki elewacji obrazuje jedynie schemat kolorystyczny budynku, sposób malowania i wykończenia elementów elewacyjnych. Kolory są jedynie przybliżeniami kolorów rzeczywistych.

## KOLORYSTYKA ELEWACJI

- cokół- grafit, NCS S 7502
- ściany- szary, NCS S 1500-N
- ściany- jasnożółty, NCS S 1030-Y20R
- ściany- pomarańczowy, NCS 0100-6420
- stolarka okienna-biel
- stolarka drzwiowa-brąz
- obróbki blacharskie, rynny i rury spustowe- stal ocynkowana
- przykrycie dachowe- blachodachówka w kolorze czerwonym

Pracownia Projektowa "PION - Nidzica"		
Temat:	BUDYNEK MIESZKALNY CZTERORODZINNY	Rys. nr 6
Adres:	Działka nr 5-161/21, Nidzica, gmina Nidzica	Data: 08.2015 r.
Inwestor:	Gmina Nidzica	Skala: 1:100
Branża:	Architektura	Podpis:
Treść rysunku:	ELEWACJE	
Projektant:	mgr inż. Krzysztof Ojrzynski <small>(opz.kod.nr 18/89/OI, nr 191/94/OI §2 ust.1 pkt.1.8.0 ust.1,2,3, §7,§13 ust.1,2, Nr ew.WAM/BO/187401)</small>	
Projektant:	mgr inż. arch. Katarzyna Roszkowska <small>(opz.kod.nr 14/WMOKK/2013, nr ew. WM-0254)</small>	