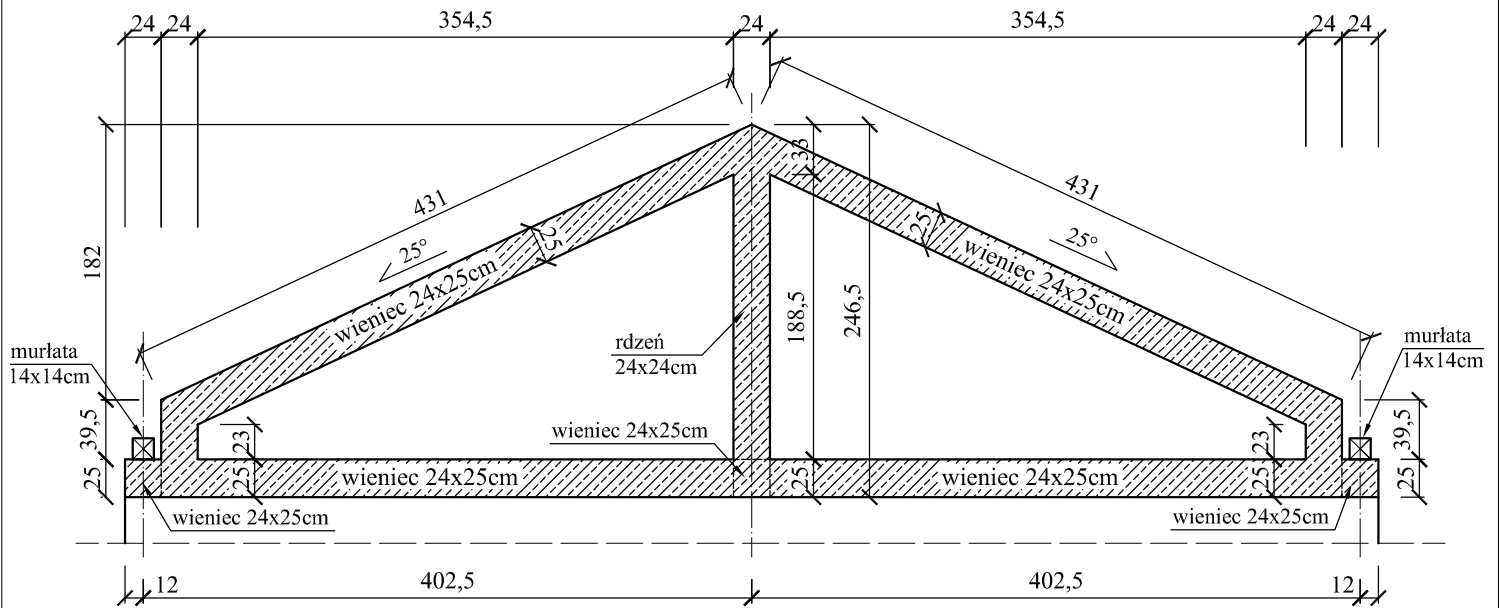


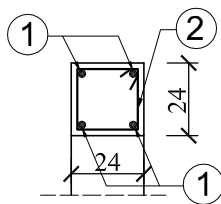
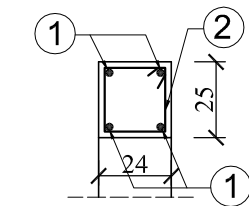
# WIEŃCE W ŚCIANACH SZCZYTOWYCH I W ŚCIANACH ODDZIELAJĄCYCH SEGMENTY MIESZKALNE

Skala 1:50

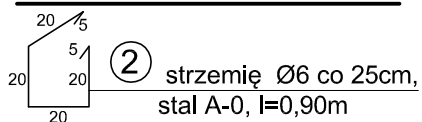


**WIEŃIEC 24x25cm**  
SKALA 1:25

**RDZEŃ 24x24cm**  
SKALA 1:25



① Ø12, stal A-III, szt.4



② strzemię Ø6 co 25cm,  
stal A-0, l=0,90m

**BETON KL. B-20(C16/20)**  
**STAL KL. A-0 I A-III**

Pracownia Projektowa "PION - Nidzica"		
<i>Temat:</i>	BUDYNEK MIESZKALNY CZTERORODZINNY	Rys. nr K-6
<i>Adres:</i>	Działka nr 5-161/21, Nidzica, gmina Nidzica	<i>Data:</i> 08.2015 r.
<i>Inwestor:</i>	Gmina Nidzica	<i>Skala:</i> 1:50, 1:25
<i>Branża:</i>	Konstrukcja	
<i>Treść rysunku:</i>	<b>WIEŃCE W ŚCIANACH SZCZYTOWYCH I ODZIELAJĄCYCH SEGMENTY MIESZKALNE</b>	
<i>Projektant:</i>	mgr inż. Krzysztof Ojrzyński <small>(upr.bud.nr 18/89/OŁ nr 191/94/OŁ §2 ust.1pkt.1&amp;6 ust.1,2,3, §7,§13 ust.1i2.Nr ew.WAMBO/1874/01)</small>	<i>Podpis:</i>
<i>Asystent:</i>	mgr inż. Hanna Kowalska	