

Projekt zagospodarowania działki nr 5-161/21 położonej w Nidzicy

skala 1:500

Projektowane: Budynek mieszkalny czterorodzinny

Investor: Gmina Nidzica

Oznaczenia:

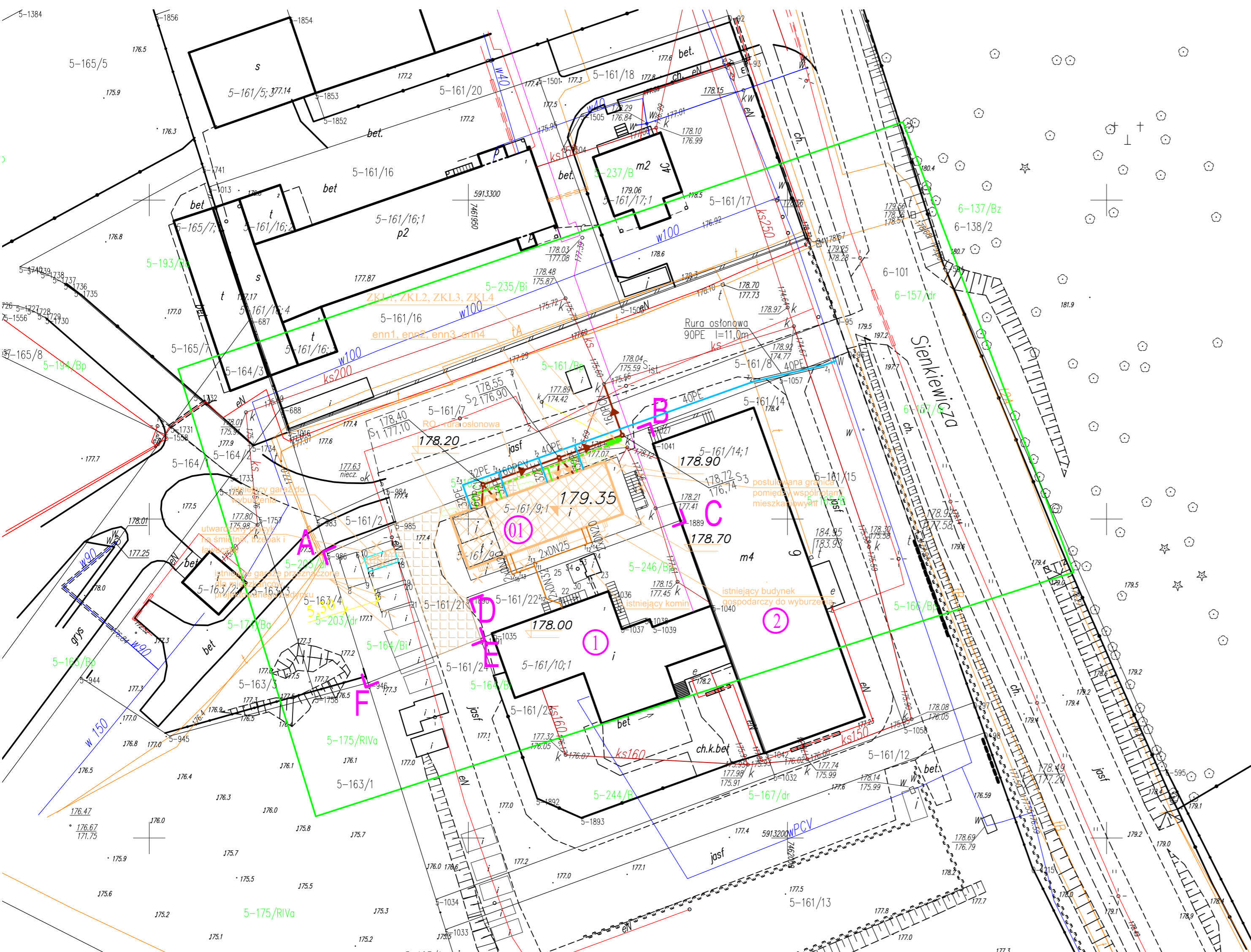
Obiekty projektowane:

Ozn.	Nazwa obiektu	Ilość kondygnacji	Ściany / dach	Uwagi
01	Budynek mieszkalny czterorodzinny	podz. 0, nadz. 1	murowane / blachodachówka	—

Obiekty istniejące:

Ozn.	Nazwa obiektu	Ilość kondygnacji	Ściany / dach	Uwagi
1	Budynek mieszkalny wielorodzinny	podz. 1, nadz. 1	murowane / papa	—
2	Budynek mieszkalny wielorodzinny	podz. 0, nadz. 4	murowane / papa	—

Oznaczenia według normy PN-B-01027 "Rysunek budowlany. Oznaczenia graficzne stosowane w projektach zagospodarowania działki lub terenu."



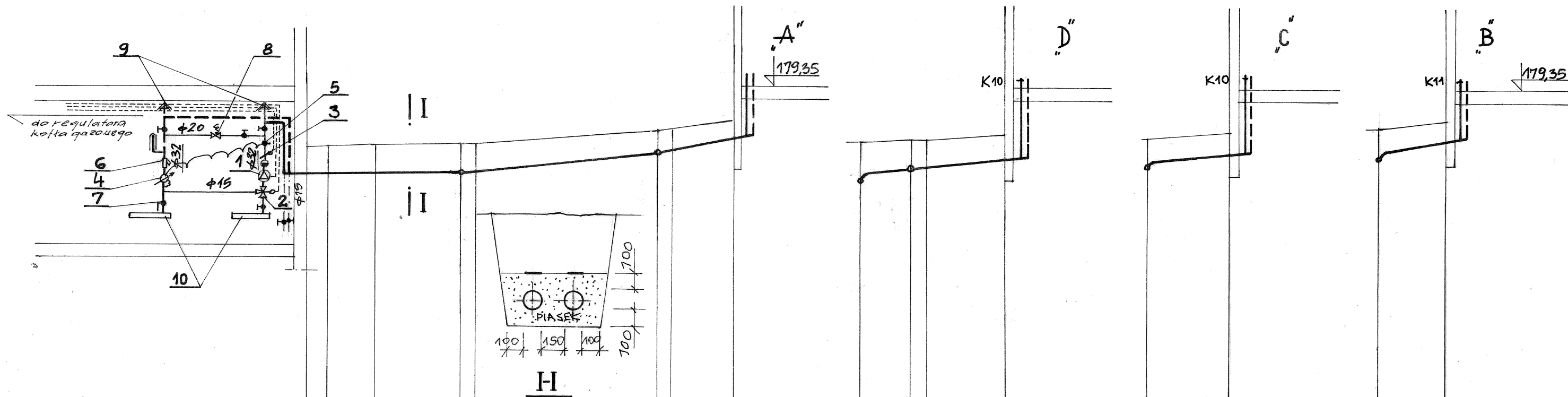
A) Elementy projektowane:

- 160PCV - przyłącze kanalizacji sanitarnej
- 40PE - przyłącze wodociągowe
- enn1, enn2, enn3, enn4 - przyłącza elektroenergetyczne do poszczególnych segmentów budynku;
- ZKL1, ZKL2, ZKL3, ZKL4 - złącza kablowo-pomiarowe dla poszczególnych segmentów budynku;
- RO - rury osłonowe na kable elektroenergetyczne;
- 2xDN32 - przyłącze CO;
- trawniki, zieleńce;
- drzewa i krzewy ozdobne;
- rządne terenu (charakterystyczne);
- ciągi pieszo-jezdne
- SM - osłona śmietnikowa;
- wejscia do budynku;

B) Elementy istniejące:

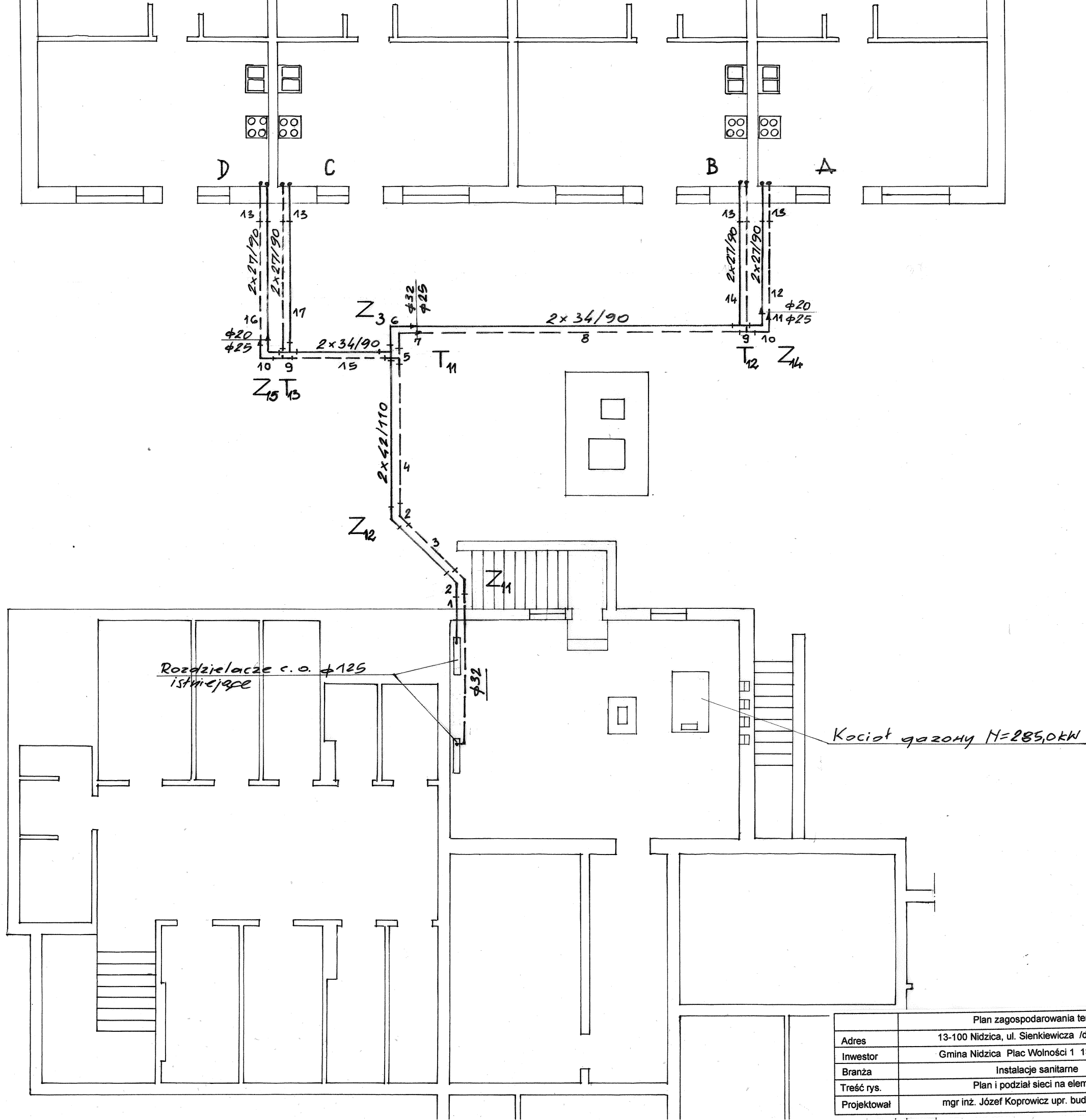
- w110 - wodociąg;
- ks - kanalizacja sanitarne;
- eN - linie elektroenergetyczne;
- A-B-C-D-E-F-A : granice działki
- 01- ppp = ±0,00 = 179,35m n.p.m.

Plan zagospodarowania terenu		
Adres	13-100 Nidzica, ul. Sienkiewicza /dz. nr 161/21/	Rys. nr 1
Investor	Gmina Nidzica Plac Wolności 1 13-100 Nidzica	Data 08.2015
Branża	Instalacje sanitarne	Skala 1:500
Treść rys.	Przyłącza wod - kan i sieć ciepła	Podpis
Projektował	mgr inż. Józef Koprowicz upr. bud. § 8.1.1 i 2.	



	PP=171.00																			
Rzędna terenu																				
Rzędna wykopu																				
Głębokość																				
Rzędna góry rurociągu i zaokrąglenia																				
Spadek Długość																				
Odległości																				
Rurociągi																				
Oznaczenia																				

Plan zagospodarowania terenu		
Adres	13-100 Nidzica, ul. Sienkiewicza /dz. nr 161/21/	Rys. nr 2
Inwestor	Gmina Nidzica Plac Wolności 1 13-100 Nidzica	Data 08.2015
Branża	Instalacje sanitarne	Skala 1:100/200
Treść rys.	Profil sieci ciepłej	Podpis
Projektował	mgr inż. Józef Koprowicz upr. bud. § 8.1.1 i 2.	



	Plan zagospodarowania terenu	Rys. nr 3
Adres	13-100 Nidzica, ul. Sienkiewicza /dz. nr 161/21/	Data 08.2015
Inwestor	Gmina Nidzica Plac Wolności 1 13-100 Nidzica	Skala 1:100
Branża	Instalacje sanitarne	Podpis
Treść rys.	Plan i podział sieci na elementy	
Projektował	mgr inż. Józef Koprowicz upr. bud. § 8.1.1 i 2.	