



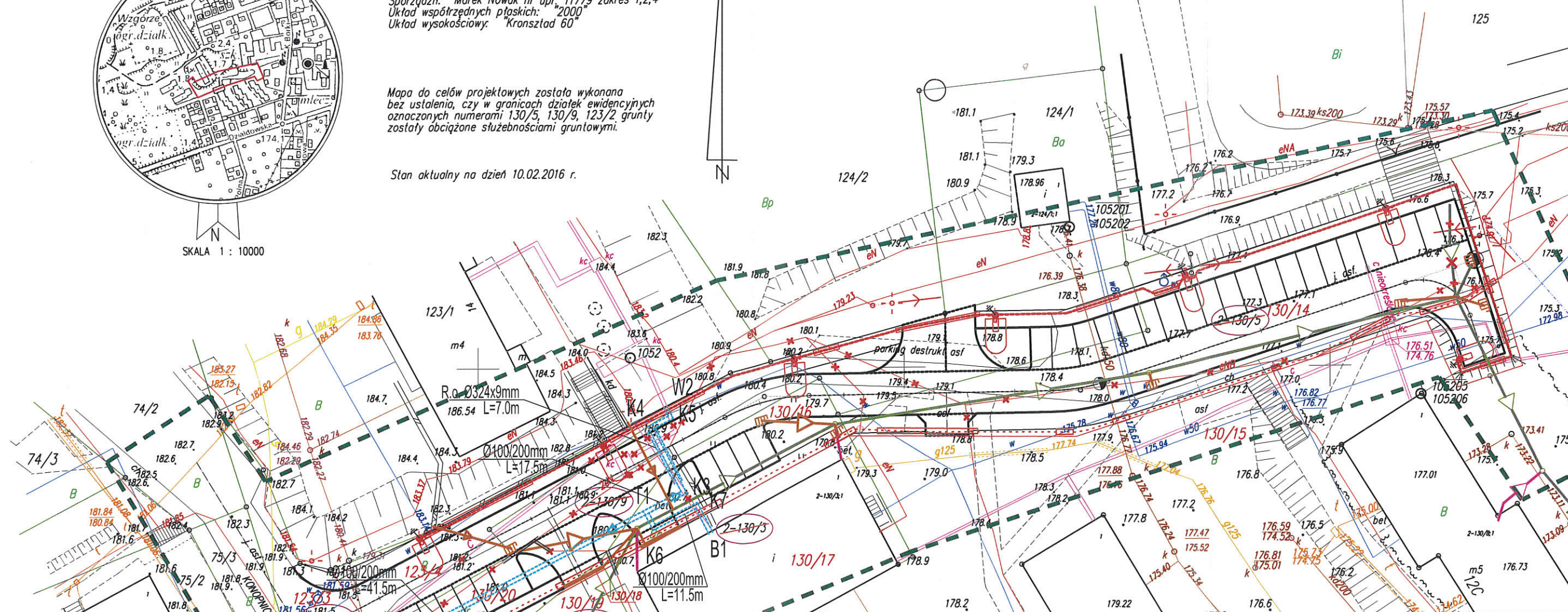
KERG G.6642.3.62.2016  
 Woj: warmińsko-mazurskie  
 Powiat: nidzicki  
 Gmina: 281104\_4 Nidzica - miasto  
 Obręb: 281104\_4.0002 nr 2 m.Nidzica  
 Miejscowość: Nidzica ul. Konopnickiej  
 Arkusz: 7.198.16.01.1.4  
 Wykonawca: Pracownia Geodezyjno-Kartograficzna >>>GEOMARK<<<  
 ul. Jagiełły 8 13-100 Nidzica  
 Sporządził: Marek Nowak nr upr. 11779 zakres 1,2,4  
 Układ współrzędnych płaskich: "2000"  
 Układ wysokościowy: "Kronsztad 60"

Mapa do celów projektowych została wykonana bez ustalenia, czy w granicach działek ewidencyjnych oznaczonych numerami 130/5, 130/9, 123/2 grunty zostały obciążone służebnościami gruntowymi.

Stan aktualny na dzień 10.02.2016 r.

# Mapa do celów projektowych

## Skala 1:500



### LEGENDA:

ELEMENTY ISTNIEJĄCE	ELEMENTY PROJEKTOWANE
— granica działki	— obszar oddziaływania inwestycji
2-185 numer działek	— linie rozgraniczające
- - - krawędź drogi	2-185 numery działek do podziału
□ skarpa	2-185/1 numery działek po podziale
▭ budynek	— granica działki po podziale
— ogrodzenie	— oś drogi
g gazociąg	— krawężnik betonowy wystający/zaniżony
t kabel telekomunikacyjny	— obrzeża betonowe
e kabel energetyczny	— jezdnia z betonu asfaltowego
— stęp linii energetycznej	— zjazd z kostki betonowej
kd kanalizacja deszczowa	— chodniki z kostki betonowej
ks kanalizacja sanitarna	— miejsca postojowe z kostki betonowej
w wodociąg	— zielen
l latarnia	— projektowana linia NN oświetlenia
drzewa	— stopy oświetleniowe
kanalizacja deszczowa posiadająca pozwolenie na budowę	— projektowana linia NN
—	— rury ostonowienia EN i telefech.
—	— elementy do usunięcia
—	— kanalizacja deszczowa wpust uliczny
—	— odwodnienie liniowe
—	— kanał CO

Oświadczam, że treść mapy sytuacyjno-wysokościowej, na której wykonano niniejszy projekt jest identyczna z treścią mapy sytuacyjno-wysokościowej wydanej przez PODGIK i zaewidencjonowanej pod numerem zasobu/KERG P.2811.20.16.286 z dn. 09 czerwca 2016r.

PRZEDSIĘBIORSTWO USŁUGOWE  
 GOSPODARSTWA KOMUNALNEJ  
 Spółka z o.o.  
 13-100 NIDZICA  
 ul. Kolejowa 17, tel. 825-24-28  
 NIP 745-000-06-47

27.10.2016  
 uzgodniono projekt  
 WICEPREZYS Zarządu  
 Paweł Łazicki

NADZÓR PROJEKTOWANIE - Obsługa Inwestycji Drogowych mgr inż. Hubert Kowalski ul. Warszawska 25/6; 13-100 Nidzica tel. 500-280-829			
Nazwa obiektu: BUDOWA DROGI GMINNEJ PRZY UL. KONOPNICKIEJ W NIDZICY WRAZ Z ODWODNIENIEM I OŚWIETLENIEM ULICZNYM			
Nazwa rysunku: PLAN ZAGOSPODAROWANIA TERENU W SIEĆ CIEPLNĄ			
Branża drogowa: Projektant:	mgr inż. Hubert Kowalski WAM/0086/POOD/04 art.13 ust.1 pkt 1 i art.14 ust.1 pkt 2a	Nr rys.: S2	Arkusz: 1
Asystent projektanta:	mgr inż. Piotr Kowalski	Skala: 1:500	Data: 10.2016
Branża sanitarna Projektant:	mgr inż. Grzegorz Bogdan upr. bud. 34/79/OL i 512/94/OL § 13 ust.1 pkt.4 a i c		
Branża sanitarna Sprawdzający:	mgr inż. Katarzyna Klepando nr upr. WAM/0143/PWOS/13		

SIEĆ CIEPŁOWNICZA