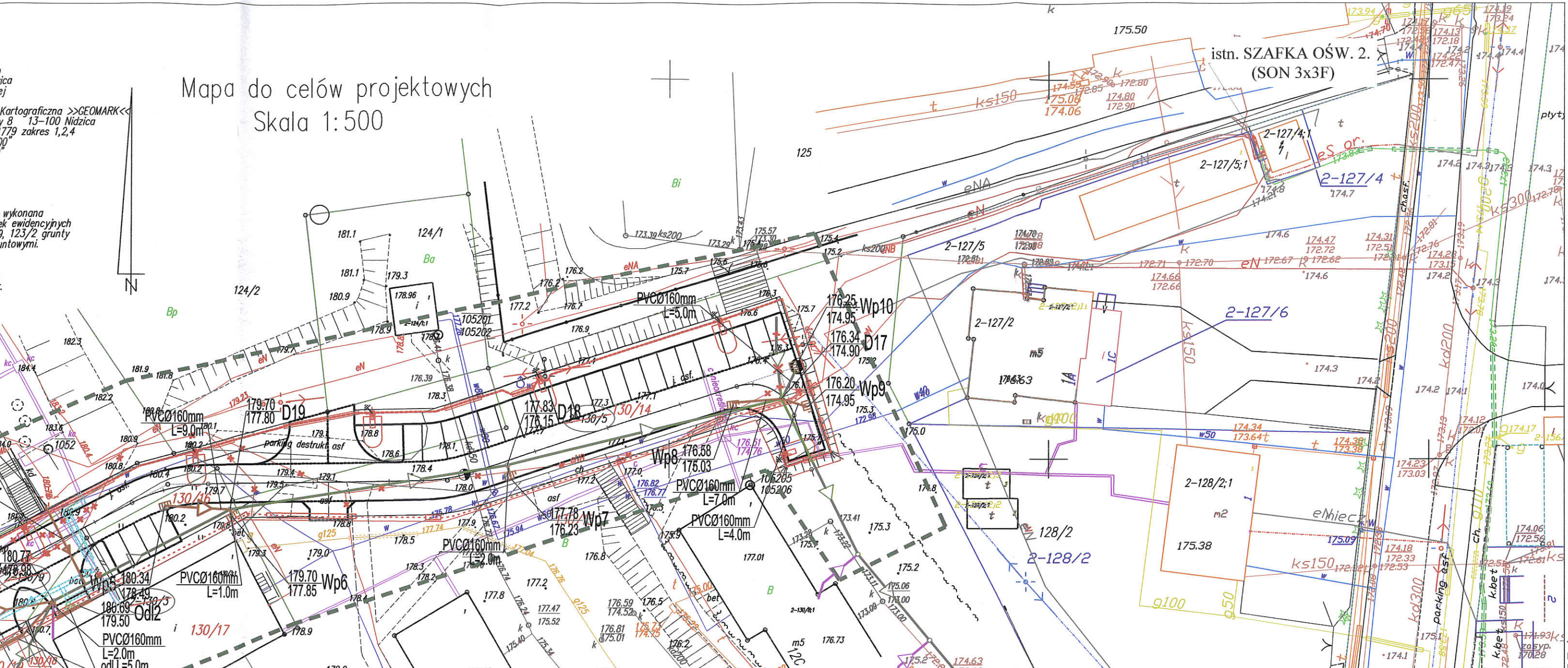


Mapa do celów projektowych  
Skala 1:500

Kartograficzna >>>GEOMARK<<<  
y 8 13-100 Nidzica  
1779 zakres 1,2,4  
wykonana  
ek ewidencyjnych  
9, 123/2 grunty  
intowymi.



SPÓLDRZIELNIA MIESZKANIOWA  
"ODBUDOWA"  
13-100 NIDZICA  
ul. Kościuszki 2, tel. 625-31-74  
ident. 7450004237

Uzgodniono 27.10.2016  
Specjalista ds. technicznych  
inż. Mariusz Arcysz

Studnia deszczowa  
Ø500mm z wpustem  
żeliwnym 60x40mm do  
wykonania przez  
spółdzielnię mieszkaniową

Studnia deszczowa  
Ø500mm H=1.20m z  
wpustem żeliwnym  
60x40mm do wykonania  
przez spółdzielnię  
mieszkaniową

LEGENDA:

ELEMENTY ISTNIEJĄCE	ELEMENTY PROJEKTOWANE
— granica działki	— obszar oddziaływania inwestycji
2-185 numer działek	--- linie rozgraniczające
--- krawędź drogi	2-185 numery działek do podziału
□ skarpa	2-185/1 numery działek po podziale
▭ budynek	— granica działki po podziale
▭ ogrodzenie	— oś drogi
g gazociąg	— krawężnik betonowy
t kabel telekomunikacyjny	— wystający/zaniżony
e kabel energetyczny	— obrzeża betonowe
— stęp linii energetycznej	— jezdnia z betonu asfaltowego
kd kanalizacja deszczowa	— zjazdy z kostki betonowej
ks kanalizacja sanitarna	— chodniki z kostki betonowej
w wodociąg	— miejsca postojowe
— latarnia	— z kostki betonowej
— drzewa	— zieleni
— kanalizacja deszczowa posiadająca pozwolenie na budowę	— projektowana linia NN oświetlenia
— kanalizacja deszczowa	— stopy oświetleniowe
— odwodnienie liniowe	— projektowana linia NN
— kanał CO	— rury ostonowlinia EN i feletech.
	— elementy do usunięcia
	— kanalizacja deszczowa
	— wpust uliczny
	— odwodnienie liniowe
	— kanał CO

Oświadczam, że treść mapy sytuacyjno-wysokościowej, na której wykonano niniejszy projekt jest identyczna z treścią mapy sytuacyjno-wysokościowej wydanej przez PODGiK i zaewidencjonowanej pod numerem zasobu/KERG P.2811.20.16.286 z dn. 09 czerwca 2016r.

NADZÓR PROJEKTOWANIE - Obsługa Inwestycji Drogowych mgr inż. Hubert Kowalski ul. Warzawska 25/5; 13-100 Nidzica tel. 500-280-829		
Nazwa obiektu:	BUDOWA DRUGI GMINNEJ PRZY UL. KONOPNICKEJ W NIDZICY WRAZ Z ODWODNIENIEM I OŚWIETLENIEM ULICZNYM	
Nazwa rysunku:	PLAN ZAGOSPODAROWANIA TERENU W KANALIZACJĘ DESZCZOWĄ	
Branża drogowa: Projektant:	mgr inż. Hubert Kowalski WAM/0086/POOD/04 art.13 ust.1 pkt 1 i art.14 ust.1 pkt 2a	Nr rys.: S1
Asystent projektanta:	mgr inż. Piotr Kowalski	Arkusz: 1
Branża sanitarna Projektant:	mgr inż. Grzegorz Bogdan upr. bud. 34/79/IOL i 512/94/IOL § 13 ust.1 pkt.4 a i c	Skala: 1:500
Branża sanitarna Sprawdzający:	mgr inż. Katarzyna Klepando nr upr. WAM/0143/IPWOS/13	Data: 10.2016

KANALIZACJA DESZCZOWA