



KERG G.6642.3.62.2016
 Woj: warmińsko-mazurskie
 Powiat: nidzicki
 Gmina: 281104_4 Nidzica - miasto
 Obręb: 281104_4.0002 nr 2 m.Nidzica
 Miejscowość: Nidzica ul. Konopnickiej
 Arkusz: 7.198.16.01.1.4
 Wykonawca: Pracownia Geodezyjno-Kartograficzna >>GEOMARK<<
 ul. Jagiello 8 13-100 Nidzica
 Sporządził: Marek Nowak nr upr. 11779 zakres 1,2,4
 Układ współrzędnych płaskich: "2000"
 Układ wysokościowy: "Kronsztad 60"

Mapa do celów projektowych została wykonana bez ustalenia, czy w granicach działek ewidencyjnych oznaczonych numerami 130/5, 130/9, 123/2 grunty zostały obciążone służebnościami gruntowymi.

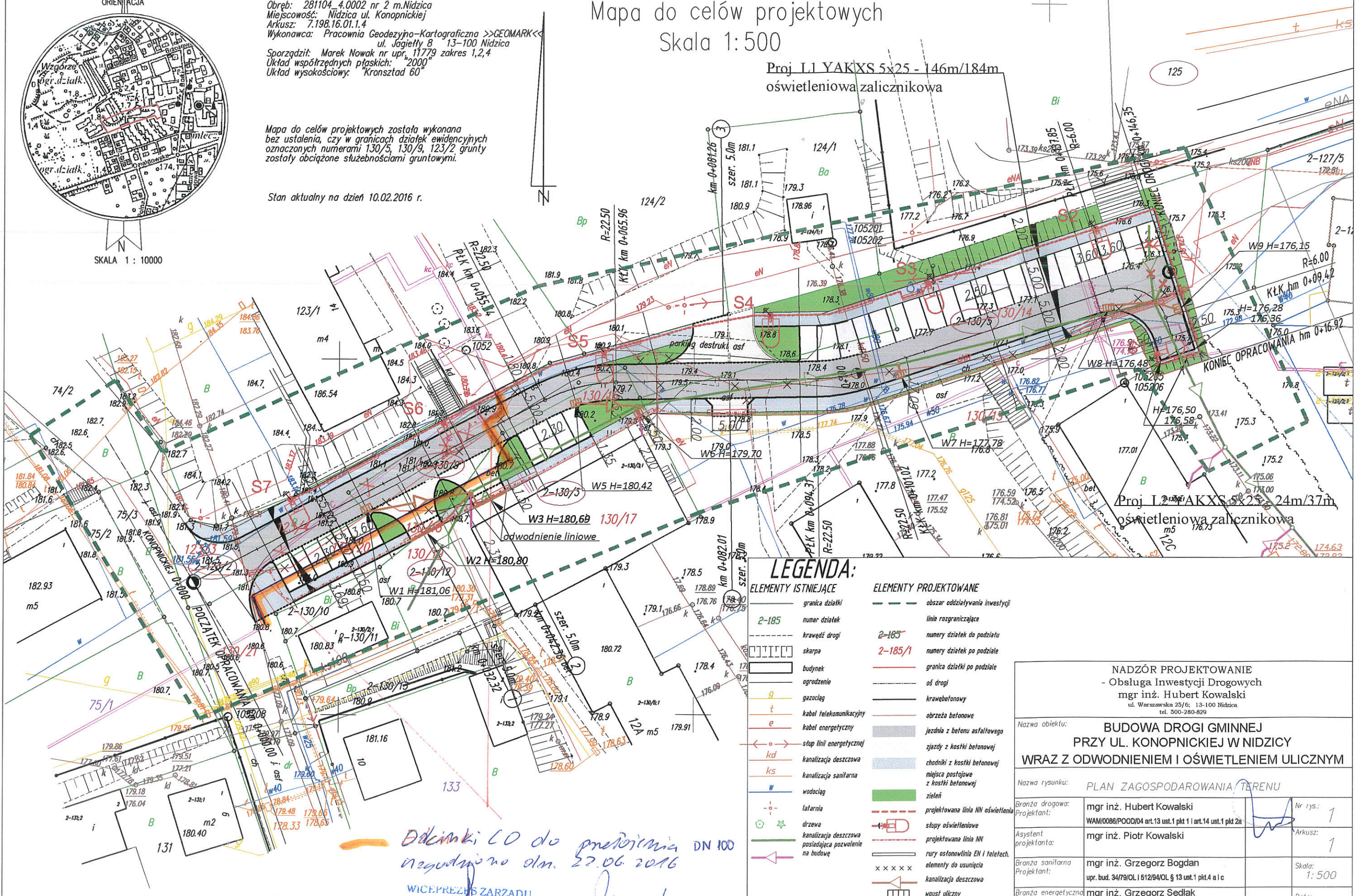
Stan aktualny na dzień 10.02.2016 r.

Mapa do celów projektowych

Skala 1:500

Proj. L1 YAKXS 5x25 - 146m/184m
 oświetleniowa zalicznikowa

Proj. L2 YAKXS 5x25 - 24m/37m
 oświetleniowa zalicznikowa



LEGENDA:

ELEMENTY ISTNIEJĄCE	ELEMENTY PROJEKTOWANE
— granica działki	— obszar oddziaływania inwestycji
2-185 numer działek	— linie rozgraniczające
- - - - - krzywizna drogi	2-185 numery działek do podziału
█ skarpa	2-185/1 numery działek po podziale
▭ budynek	— granica działki po podziale
▭ ogrodzenie	— oś drogi
g gazociąg	— krętowne
t kabel telekomunikacyjny	— obrzeża betonowe
e kabel energetyczny	— jezdnia z betonu asfaltowego
— stęp linii energetycznej	— zjazdy z kostki betonowej
kd kanalizacja deszczowa	— chodniki z kostki betonowej
ks kanalizacja sanitarne	— miejsca postojowe z kostki betonowej
W wodociąg	— zieleni
— latarnia	— projektowana linia MN oświetlenia
— drzewa	— stopy oświetleniowe
— kanalizacja deszczowa posiadająca pozwolenie na budowę	— projektowana linia MN
	— rury ostonowlinia EN i telefech.
	— elementy do usunięcia
	— kanalizacja deszczowa
	— wpust uliczny
	— odwodnienie liniowe

<p>NADZÓR PROJEKTOWANIE - Obsługa Inwestycji Drogowych mgr inż. Hubert Kowalski ul. Warszawska 25/6; 13-100 Nidzica tel. 500-280-829</p>			
<p>Nazwa obiektu: BUDOWA DRUGI GMINNEJ PRZY UL. KONOPNICKIEJ W NIDZICY WRAZ Z ODWODNIENIEM I OŚWIETLENIEM ULICZNYM</p>			
<p>Nazwa rysunku: PLAN ZAGOSPODAROWANIA TERENU</p>			
Branża drogowa:	mgr inż. Hubert Kowalski	Nr rys.: 1	
Projektant:	WAM/0088/POOD/04 art.13 ust.1 pkt 1 i art.14 ust.1 pkt 2a	Arkusz: 1	
Asystent projektanta:	mgr inż. Piotr Kowalski		
Branża sanitarne:	mgr inż. Grzegorz Bogdan	Skala: 1:500	
Projektant:	upr. bud. 34/79/OL I 512/94/OL § 13 ust.1 pkt.4 a i c		
Branża energetyczna:	mgr inż. Grzegorz Sędlak	Data: 04.2016	
Projektant:	upr. bud. 1401/89/OL § 2 ust.1 pkt.1, § 5 ust.1, § 7, § 13 ust.1 pkt.4, lit.d		

*Odcięcia CO do pomiaru DN 100
 regulacja dn. 27.06.2016*

WICEPREZYS ZARZADU
Paweł Łazicki