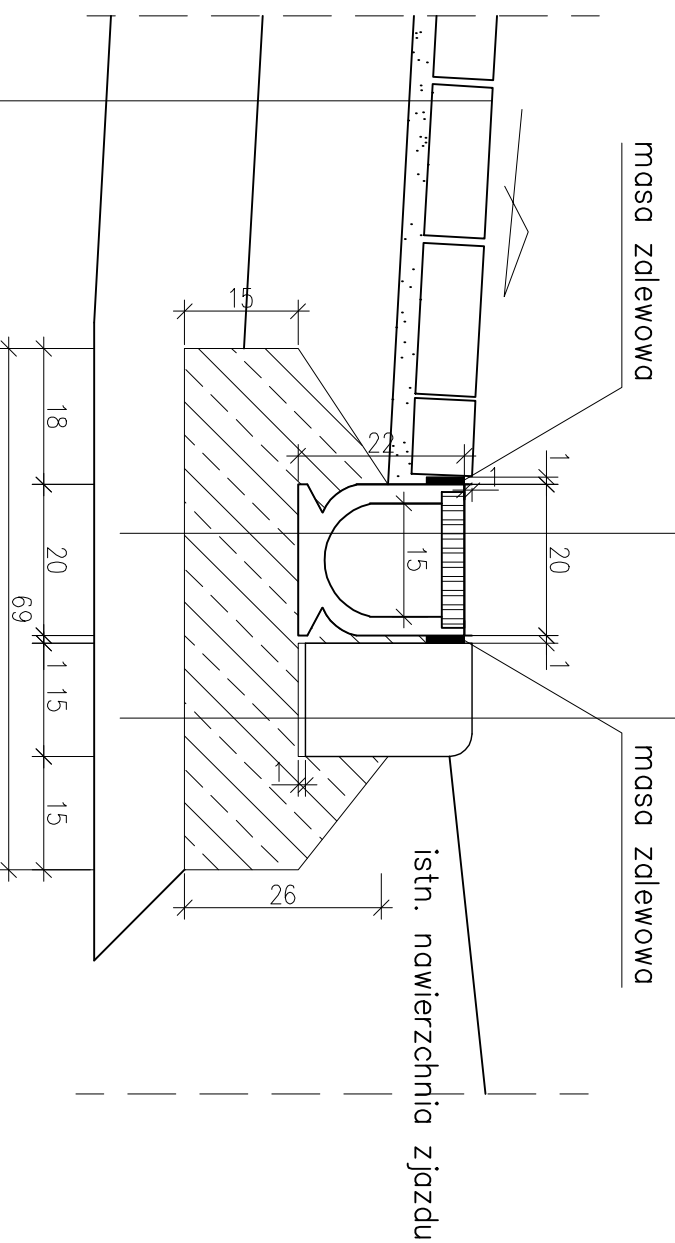


SZCZEGÓŁY ODWODNIENIA LINIOWEGO Klasa obciążenia C 250

SZCZEGÓŁY KRAWĘŻNIK NAJAZDOWY

ściek z rusztem żelwnym wg oprac. branzowego
ława betonowa beton C20/25 gr. 15cm
warstwa mrozoochronna z pospółki gr.12cm

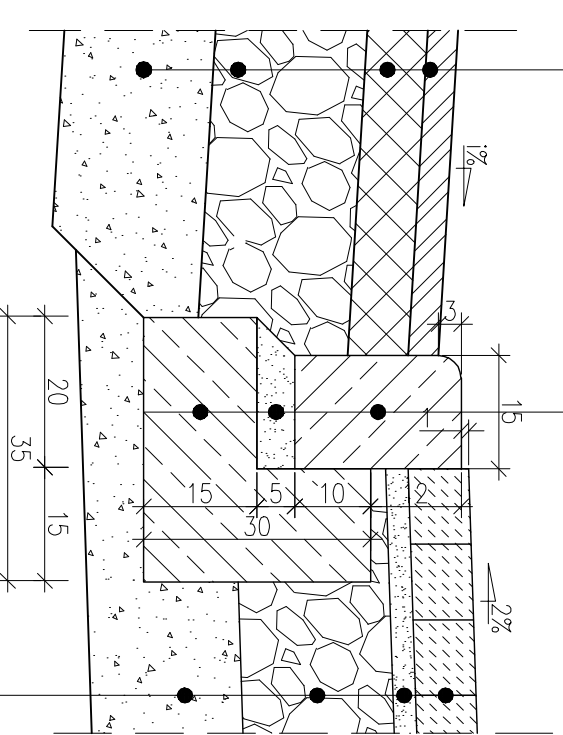
krawężnik betonowy najjazdowy 15x22cm
podsyпка cem.-piaskowa 1:4 gr.1cm
ława betonowa z oporem C20/25 gr.15cm



kostka betonowa gr. 8 cm
podsyпка cement–piasek 1:4 gr. 3–5cm
podbudowa zasadnicza z kruszywa łamanego 0/31,5
stabilizowanego mechanicznie gr.20cm
warstwa mrozoochronna z pospółki gr.20cm

warstwa ścieralna – beton asfaltowy AC11S gr.4cm
warstwa podbudowy – beton asfaltowy AC16P gr.8cm
podbudowa z kruszywa łamanego stabilizowanego mechanicznie gr.20cm
warstwa mrozoochronna z pospółki o współczynniku $k > 8m/dobę$ gr.20cm

krawężnik betonowy najjazdowy 15x22cm
podsyпка cem.-piaskowa 1:4 gr.5cm
ława betonowa z oporem C12/15 gr.15cm



kostka betonowa gr.8cm
podsyпка cementowo piaskowa 1:4 gr.3–5cm
podbudowa z kruszywa łamanego stabilizowanego mechanicznie gr.20cm
warstwa mrozoochronna z pospółki o współczynniku $k > 8m/dobę$ gr.20cm

NADZÓR PROJEKTOWANIE - Obsługa Inwestycji Drogowych
mgr inż. Hubert Kowalski

**BUDOWA DRUGI GMINNEJ
PRZY UL. KONOPNICKEJ W NIDZICY**

Nazwa obiektu:	SZCZEGÓŁY KONSTRUKCYJNE	
Nazwa rysunku:	SZCZEGÓŁY KONSTRUKCYJNE	
Branożo drogowca:	mgr inż. Hubert Kowalski	Skala: 1:10
Projektant:	WAWURRPPPOODIA act13 act11 act14 act1 pkt2a	
Asystent projektanta:	mgr inż. Piotr Kowalski	Data: 06.2016
Nr rys.:	4	Arkusz:
Arkusze:	2	