

**UCHWAŁA NR XXXVI/467/2021
RADY MIEJSKIEJ W NIDZICY**

z dnia 25 lutego 2021 r.

**w sprawie wystąpienia do Ministra Spraw Wewnętrznych i Administracji z wnioskiem o zniesienie
urzędowych nazw miejscowości w gminie Nidzica**

Na podstawie art. 18 ust.2 pkt 15 ustawy z dnia 8 marca 1990 roku o samorządzie gminnym (Dz. U. z 2020 r. poz. 713 ze zm.) oraz art. 8 ust 1 i 2 ustawy z dnia 29 sierpnia 2003 r. o urzędowych nazwach miejscowości i obiektów fizjograficznych (Dz. U. z 2019 r. poz. 1443) uchwała się, co następuje:

§ 1. Wystąpić do Ministra Spraw Wewnętrznych i Administracji, za pośrednictwem Wojewody Warmińsko – Mazurskiego z wnioskiem o zniesienie urzędowych nazw miejscowości:

- 1) Wilczyce – osada leśna;
- 2) Wysokie – osada.

§ 2. Treść wniosku, o którym mowa w § 1 stanowi załącznik do niniejszej uchwały.

§ 3. Wykonanie uchwały powierza się Burmistrzowi Nidzicy.

§ 4. Uchwała wchodzi w życie z dniem podjęcia.

Przewodniczący Rady
Miejskiej

Tadeusz Danielczyk

Załącznik do uchwały Nr XXXVI/467/2021
Rady Miejskiej w Nidzicy
z dnia 25 lutego 2021 r.

Nidzica, 25 lutego 2021 r.

GMKR.0113.1.2020
GMKR.0113.2.2020

Minister
Spraw Wewnętrznych i Administracji
za pośrednictwem
Wojewody Warmińsko-Mazurskiego

Wniosek

w przedmiocie zniesienia urzędowych nazw miejscowości: Wilczyce i Wysokie w gminie Nidzica

Rada Miejska w Nidzicy na podstawie art. 8 ust. 2 ustawy z dnia 29 sierpnia 2003 r. o urzędowych nazwach miejscowości i obiektów fizjograficznych (Dz. U. z 2019 r. poz. 1443) zwraca się o zniesienie urzędowych nazw miejscowości:

- 1) Wilczyce – osada leśna;
- 2) Wysokie – osada;

w gminie Nidzica, powiecie nidzickim, województwie Warmińsko-Mazurskim.

UZASADNIENIE

Zgodnie z zapisami art. 8 ustawy z dnia 29 sierpnia 2003 r. o urzędowych nazwach miejscowości i obiektów fizjograficznych, urzędowa nazwa miejscowości jest ustalana, zmieniana lub znoszona na wniosek rady gminy, na której obszarze jest położona miejscowość. Rada gminy przedstawia wniosek ministrowi właściwemu do spraw administracji publicznej za pośrednictwem wojewody. W przypadku wniosku dotyczącego nazwy miejscowości zamieszkałej, rada gminy jest obowiązana uprzednio przeprowadzić w tej sprawie konsultacje z mieszkańcami tej miejscowości w trybie, o którym mowa w art. 5a ust. 2 ustawy z dnia 8 marca 1990 r. o samorządzie gminnym (Dz. U. z 2020 r. poz. 713 ze zm.). Do wniosku kierowanego do ministra dołącza się również opinię starosty powiatu, na którego terenie jest położona miejscowość, jako właściwego w sprawach geodezji i gospodarki gruntami.

Podstawą (bazą) do zniesienia nazw miejscowości jest "Wykaz urzędowych nazw miejscowości i ich części" (rozporządzenie Ministra Spraw Wewnętrznych i Administracji z dnia 17 października 2019 r. w sprawie wykazu urzędowych nazw miejscowości i ich części (Dz. U. z 2019 r. poz. 2360).

Zgodnie z "Wykazem urzędowych nazw miejscowości i ich części" miejscowość:

1. Wilczyce jest określana jako osada leśna w gminie Nidzica, powiat nidzicki, województwo warmińsko-mazurskie z identyfikatorem miejscowości z krajowego rejestru urzędowego podziału terytorialnego kraju TERYT 1044123;

2. Wysokie jest określana jako osada w gminie Nidzica, powiat nidzicki, województwo warmińsko-mazurskie z identyfikatorem miejscowości z krajowego rejestru urzędowego podziału terytorialnego kraju TERYT 1044130.

Zarówno w miejscowości Wilczyce i Wysokie są zlokalizowane pojedyncze zabudowania, jednakże są to głównie tereny leśne. Miejscowość Wilczyce położona jest w obrębie geodezyjnym Napiwoda, a miejscowość Wysokie w obrębie geodezyjnym Wólka Orłowska.

Miejscowość Wilczyce swoim zasięgiem obejmuje obszar, który jest częścią miejscowości Koniuszyn. Mieszkańcy Wilczyc mają nadany adres od miejscowości Koniuszyn i tym samym są zameldowani w miejscowości Koniuszyn.

Miejscowość Wysokie swoim zasięgiem obejmuje obszar, który jest częścią miejscowości Wólka Orłowska. Mieszkańcy Wysokiego mają nadany adres od miejscowości Bolejny i tym samym są zameldowani w miejscowości Bolejny.

Zgodnie z Rejestrem Mieszkańców Gminy Nidzica wynika, że na terenie obejmującym swoim zasięgiem miejscowość:

- Wilczyce są zameldowane 4 osoby,
- Wysokie jest zameldowana 1 osoba.

Ze względu na fakt, że miejscowości Wilczyce i Wysokie są zamieszkałe zarządzono i przeprowadzono konsultacje społeczne z mieszkańcami tych miejscowości na podstawie Uchwały Nr XX/264/2019 Rady Miejskiej w Nidzicy z dnia 19 grudnia 2019 r. w sprawie zasad i trybu przeprowadzenia konsultacji z mieszkańcami Gminy Nidzica (Dziennik Urzędowy Województwa Warmińsko-Mazurskiego z 2020 r. poz. 137) oraz zgodnie z Zarządzeniami:

- Nr 799/2020 Burmistrza Nidzicy z dnia 10 grudnia 2020 r. w sprawie przeprowadzenia konsultacji społecznych dotyczących zniesienia urzędowej nazwy miejscowości „Wilczyce” (osada leśna) położonej na terenie gminy Nidzica;
- Nr 800/2020 Burmistrza Nidzicy z dnia 10 grudnia 2020 r. w sprawie przeprowadzenia konsultacji społecznych dotyczących zniesienia urzędowej nazwy miejscowości „Wysokie” (osada) położonej na terenie gminy Nidzica.

W dniu 10 grudnia 2020 roku w Biuletynie Informacji Publicznej oraz na tablicy ogłoszeń Urzędu Miejskiego w Nidzicy została zamieszczona informacja o konsultacjach. Dodatkowo informacje o konsultacjach wraz z ankietą zostały wysłane do mieszkańców tych miejscowości. Konsultacje zostały przeprowadzone w terminie od 14 grudnia 2020 r. do 31 grudnia 2020 r. za pomocą ankiet, która zawierała odpowiednio dla danej miejscowości pytanie:

Czy jest Pan/Pani za zniesieniem urzędowej nazwy miejscowości „Wilczyce”?

Czy jest Pan/Pani za zniesieniem urzędowej nazwy miejscowości „Wysokie”?

Podsumowanie wyników konsultacji:

W wyznaczonym terminie do Urzędu Miejskiego w Nidzicy nie wpłynęła żadna ankieta.

Zgodnie §4 ust. 1 z Uchwały Nr XX/264/2019 Rady Miejskiej w Nidzicy z dnia 19 grudnia 2019 r. w sprawie zasad i trybu przeprowadzenia konsultacji z mieszkańcami Gminy Nidzica konsultacje uznaje się za ważne bez względu na ilość osób biorących w nich udział.

Starosta Nidzicki jako organ właściwy w sprawach geodezji i gospodarki gruntami wydał pozytywne opinie w przedmiocie zniesienia urzędowych nazw miejscowości Wilczyce i Wysokie w gminie Nidzica.

Zniesienie urzędowych nazw miejscowości nie będzie wywierać żadnych skutków finansowych.

Wobec powyższego oraz mając na uwadze, że miejscowości Wilczyce i Wysokie nie figurują w obiegu prawnym - zniesienia urzędowych nazw miejscowości dokonuje się ze względu na potrzebę doprowadzenia danych zawartych w wykazie urzędowych nazw miejscowości i ich części do zgodności ze stanem faktycznym.

Wobec powyższego mając na uwadze uporządkowanie nazw miejscowości w gminie Nidzica Rada Miejska w Nidzicy wnosi o zniesienie urzędowych nazw miejscowości Wilczyce i Wysokie.

Załączniki:

1. Uchwała nr Rady Miejskiej w Nidzicy z dnia 25 lutego 2021 r. w sprawie wystąpienia do Ministra Spraw Wewnętrznych i Administracji z wnioskiem o zniesienie urzędowych nazw miejscowości w gminie Nidzica;
2. Pozytywna opinia Starosty Nidzickiego znak: G.660.26.2020 z dnia 5 stycznia 2021 r.;
3. Pozytywna opinia Starosty Nidzickiego znak: G.660.27.2020 z dnia 5 stycznia 2021 r.;
4. Mapa topograficzna w skali 1:25000 z zaznaczonymi granicami miejscowości Wilczyce;
5. Mapa topograficzna w skali 1:25000 z zaznaczonymi granicami miejscowości Wysokie.

STAROSTA NIDZICKI
13-100 Nidzica
ul. Traugutta 23

G.660.26.2020

PRZESYŁKA / OSOBIŚCIE

URZĄD MIEJSKI W NIDZICY		
Wpłynęło dnia	2021 -01- 08	
Zał.	323	podpis

Nidzica, dnia 5 stycznia 2021 r.

GMKR
RAURK.

Pan

Jacek Kosmala

Burmistrz Nidzicy

W odpowiedzi na Pana wniosek z dnia 29.01.2020 r. Nr GMKR.0113.1.2020, zgodnie z postanowieniami art. 8 ust. 4 pkt 4 ustawy z dnia 29 sierpnia 2003 r. o urzędowych nazwach miejscowości i obiektów fizjograficznych (Dz. U. z 2019 r., poz. 1443 t.j.) pozytywnie opiniuję zniesienie nazwy urzędowej miejscowości **Wilczyce** o identyfikatorze TERYT 1044123.

STAROSTA

Marcin Palirski

PRZESYLKA / OSOBIŚCIE

STAROSTA NIDZICKI
13-100 Nidzica
ul. Traugutta 23

G.660.27.2020

URZĄD MIEJSKI W NIDZICY

Wpłynęło dnia 2021-01-08

Zař. 382 Znak podpis

Nidzica, dnia 5 stycznia 2021 r.

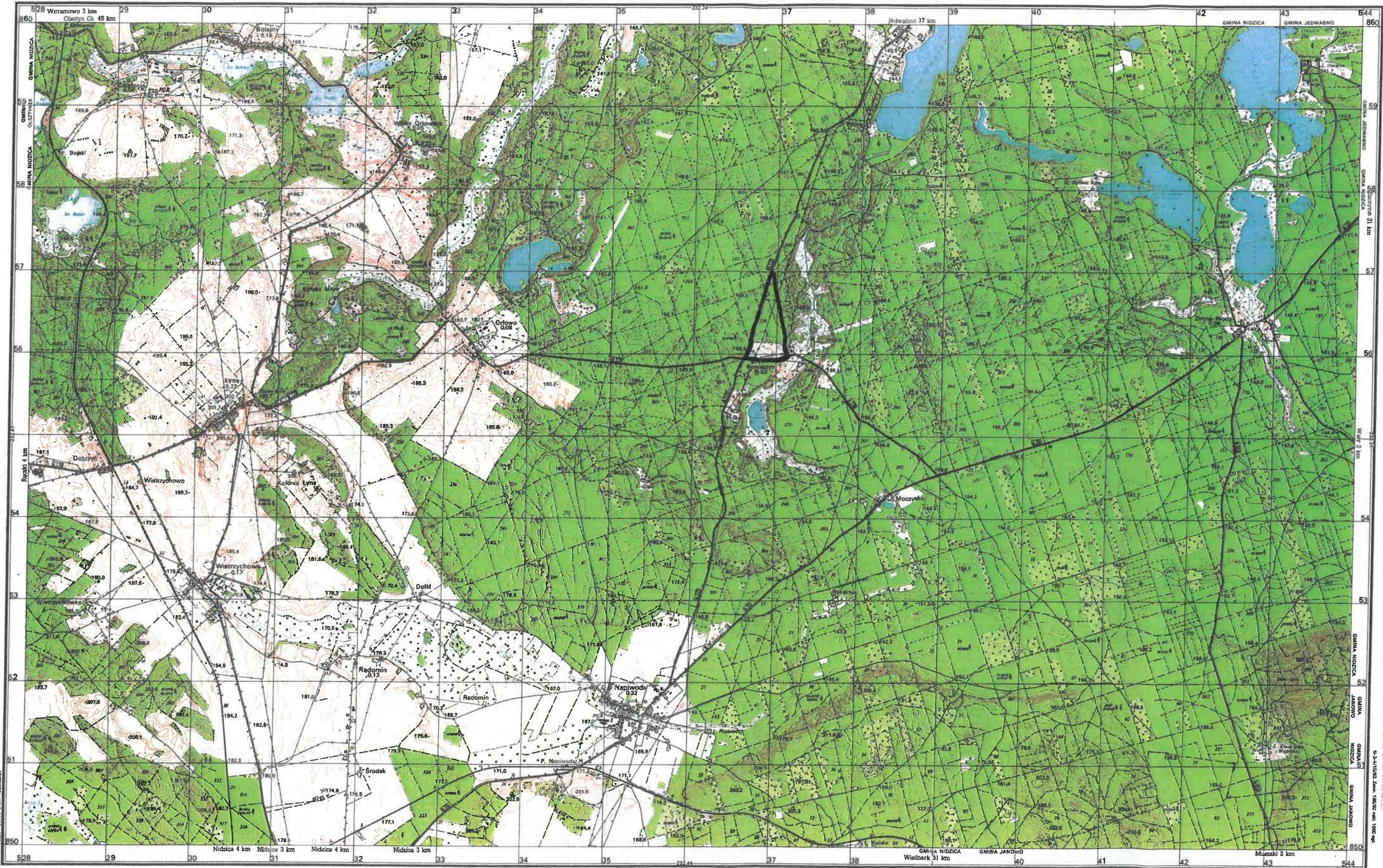
GMKR
P

Pan
Jacek Kosmała
Burmistrz Nidzicy

W odpowiedzi na Pana wniosek z dnia 29.01.2020 r. Nr GMKR.0113.2.2020, zgodnie z postanowieniami art. 8 ust. 4 pkt 4 ustawy z dnia 29 sierpnia 2003 r. o urzędowych nazwach miejscowości i obiektów fizjograficznych (Dz. U. z 2019 r., poz. 1443 t.j.) pozytywnie opiniuję zniesienie nazwy urzędowej miejscowości **Wysokie** o identyfikatorze TERYT 1044130.

STAROSTA
Marcin Palinski

OBJAŚNIENIA ZNAKÓW



- ▲ Punkt osnowy poziomej
- Punkt osnowy wysokościowej
- Punkt topograficzny
- Budynek
- Zwarta zabudowa
- Pojedyncza zagroda
- ⊠ Zakład przemysłowy
 - a) z kominem
 - b) nie mieszczący się w skali
 - c) z kominem
 - c) nie mieszczący się w skali bez komina
- ⊠ Kościół
 - a) nie mieszczący się w skali
 - b) mieszczący się w skali
- ⊠ Stacja benzynowa
- ⊠ Transformator
- Linia telefoniczna
- Napowietrzny przewód elektr.
 - a) niskiego napięcia
 - b) wysokiego napięcia
- Linia kolejowa, stacja
- Linia kolejowa elektryfikowana
- Linia kolejowa wąskotorowa, przystanek
- Linia tramwajowa
- Autostrada
- Droga szybkiego ruchu
- Droga główna, skłp. kilometrów
- Droga drugorzędna
- Droga lokalna
- Droga wiejska
- Droga polna lub leśna
- Ścieżka
- Międzynarodowa i krajowe numery dróg
- Mur lub ogrodzenie metalowe przy drodze
- Ogrodzenie z kamienia, prętów metalowych lub siatki
- Potok, strumień, rzeka, rów, kanał
- Suchy rów
- Wał sztuczny, grobla
- Granica państwa
- Granica województwa
- Granica gminy
- Pas lasu
- Rząd drzew
- Zrywki, pas krzaków
- Las wysokoligowy z linią oddziałową
 - a) iglasty b) liściasty c) mieszany
- Las rzadki
- Zapajnik
- Krzaki zwarte
 - a) iglaste b) liściaste
- Sad
- Łąka sucha i podmokła
- Zarodki trzciny i słomy
- Bagno

Podział administracyjny
WOJ. OLSZTYŃSKIE
1. gm. Nidzica
2. gm. Jedwabno
3. gm. Janowo
4. gm. Olsztynek
Stan na 1980.12.31

1:25000
1 cm = 250 m
m 1000 750 500 250 0
Wartość cziągę poprawdzono ce 5 m

Państwowe Przedsiębiorstwo Geodezyjno - Kartograficzne
Opracowano w OPGK Kraków - 1988r.
na podstawie mapy 1:10 000 z 1981r.
wg znaków umownych - wzór 1980
Druk POLSKA AGENCJA EKOLOGICZNA S.A. - 1992 r.
Wydanie pierwsze



- Punkt osnowy poziomej
 - Punkt osnowy wysokościowej
 - Punkt topograficzny
 - Budynek
 - Zwarta zabudowa
 - Pojedyncza zagroda
 - Zakład przemysłowy
 - a) z kominem
 - b) nie mieszczący się w skali
 - c) nie mieszczący się w skali - bez kominu
 - Kociół
 - a) nie mieszczący się w skali
 - b) mieszczący się w skali
 - Stacja benzynowa
 - Transformator
 - Linia telefoniczna
 - Napowietrzny przewód elektr.
 - a) niskiego napięcia
 - b) wysokiego napięcia
 - Linia kolejowa, stacja
 - Linia kolejowa elektryfikowana
 - Linia kolejowa wąskotorowa, przystanek
 - Linia tramwajowa
 - Autostrada
 - Droga szybkiego ruchu
 - Droga główna słup kilometrowy
 - Droga drugorzędna
 - Droga lokalna
 - Droga wiejska
 - Droga polna lub leśna
 - Szlaki
 - Międzynarodowe i krajowe numery dróg
 - Mur lub ogrodzenie metalowe przy drodze
 - Ogrodzenie z kamieniami, próty metalowych lub siatki
 - Potok, strumień, rzeka, rów, kanał
 - Suchy rów
 - Wał sztuczny, grobla
 - Granica państwa
 - Granica województwa
 - Granica gminy
 - Pas lasu
 - Rzęd drzew
 - Zwykłość pas trzawkowy
 - Las wysokopięny z liną oddzielną
 - a) iglaste b) liściaste c) mieszany
 - Las rzadki
 - Zapęsk
 - Krzaka zwarte
 - a) iglaste b) liściaste
 - Sad
 - Łąka sucha i podmokła
 - Zarośla trzcin i siewia
 - Bagno
- Wzrosty ciepłe poprawiono co 5 m
- Redaktor: inż. Wanda Kowalik
Rysownik: Mariola Koneczny