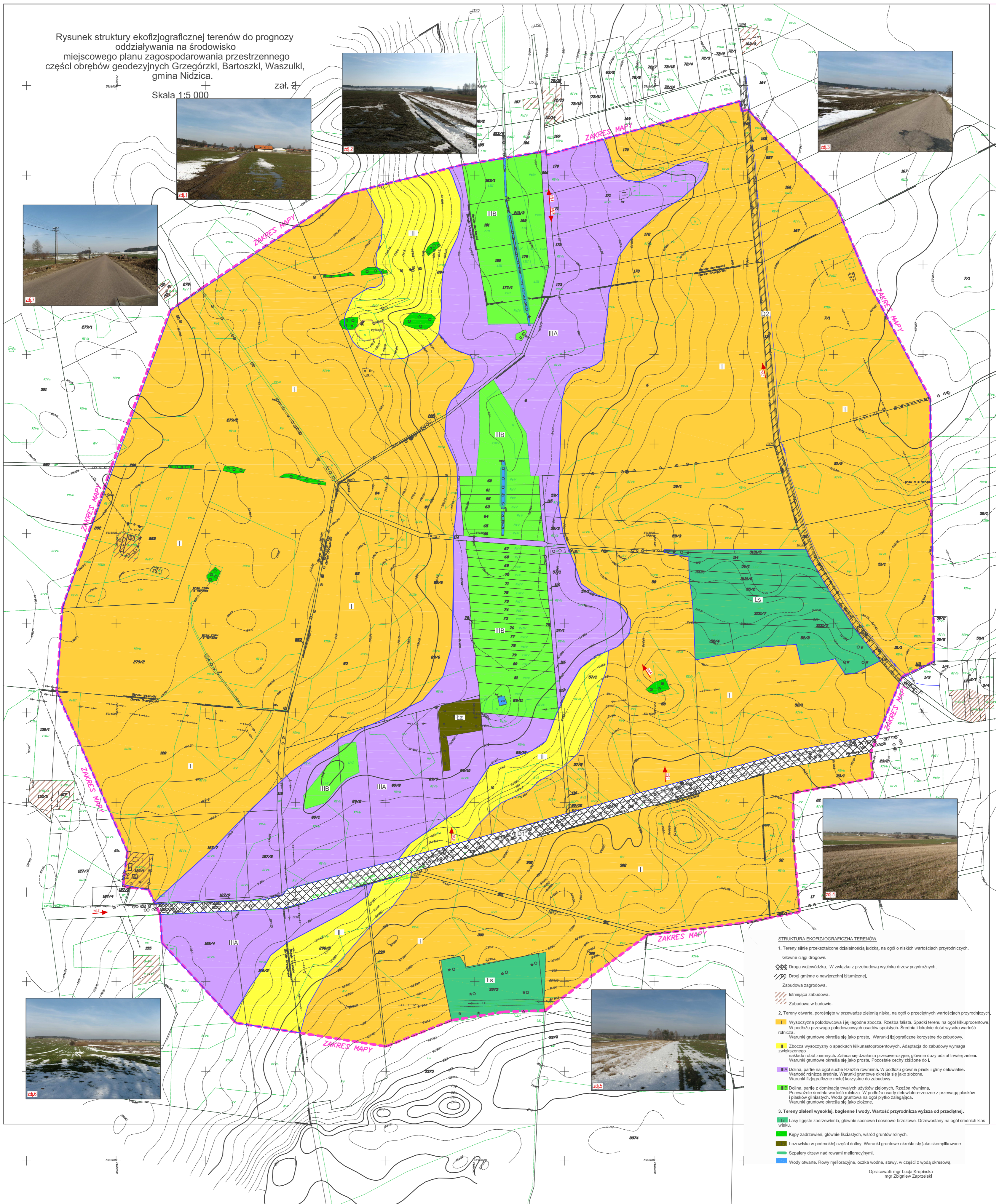


Rysunek struktury ekofizjograficznej terenów do prognozy oddziaływania na środowisko miejscowego planu zagospodarowania przestrzennego części obrębów geodezyjnych Grzegórzki, Bartoszki, Waszulki, gmina Nidzica.

zał. 2.

Skala 1:5.000



STRUKTURA EKOFIZJOGRAFICZNA TERENÓW

1. Tereny o niskich wartościach ekofizjograficznych, na ogół o niskich wartościach przyrodniczych.

- Główna droga asfaltowa.
- Drogi wojewódzkie. W związku z przebudową wyklasa drzew przydrożnych.
- Zabudowa zagrodowa.
- Istniejąca zabudowa.
- Zabudowa w budowie.

2. Tereny otwarte, porośnięte w przeważnie zieloną niszą, na ogół o przeciętnych wartościach przyrodniczych.

- Wysoczyzna pokotowcowa i jej łagodne zbocza. Rzeczka falista. Spadki terenu na ogół mikroprocentowe. W podłożu przeważa siltowcówanych osadów społecznych. Średnia wysokość dołu wynosi wzniesienie niskie.
- Wzniesienie gruntuowe określa się jako proste. Warunki ekofizjograficzne korzystne do zabudowy.
- Złocza wysoczyzny o spadkach kilkunastoprocentowych. Adaptacja do zabudowy wymaga zamknięcia.
- Dółka, parcie na ogół suche Rzeczka równinna. W podłożu głównie piasek i glina lekkoilasta. Warunki ekofizjograficzne określa się jako złe.
- Dółka, parcie z dominacją trwałych użytków zielonych. Rzeczka równinna. Przeważnie siltowcówanych osadów społecznych. W podłożu siltowcówanych osadów społecznych z przewagą piasków i piaszczystych. Woda gruntowa na ogół płytko zalegająca.
- Warunki ekofizjograficzne określa się jako złe.

3. Tereny o wysokich wartościach ekofizjograficznych, na ogół o wysokich wartościach przyrodniczych.

- Ławy i gęste zadrzewienia, głównie sosnowe i sosnowo-brzoźnowe. Drzewostany na ogół średnich klas wiekowych.
- Kępy zadrzewień, głównie kłoboczek, wśród gruntów norych.
- Ławeczka w podłożu czysto ilastym. Warunki gruntuowe określa się jako skomplikowane.
- Szpalery drzew nał owianek melioracyjnych.
- Wody otwarte. Rawy użytkownicze, oczka wodne, stawy, w części z wodą okresową.

Opracował: mgr Lucja Krawczyńska
mgr Zdzisław Zaprawski