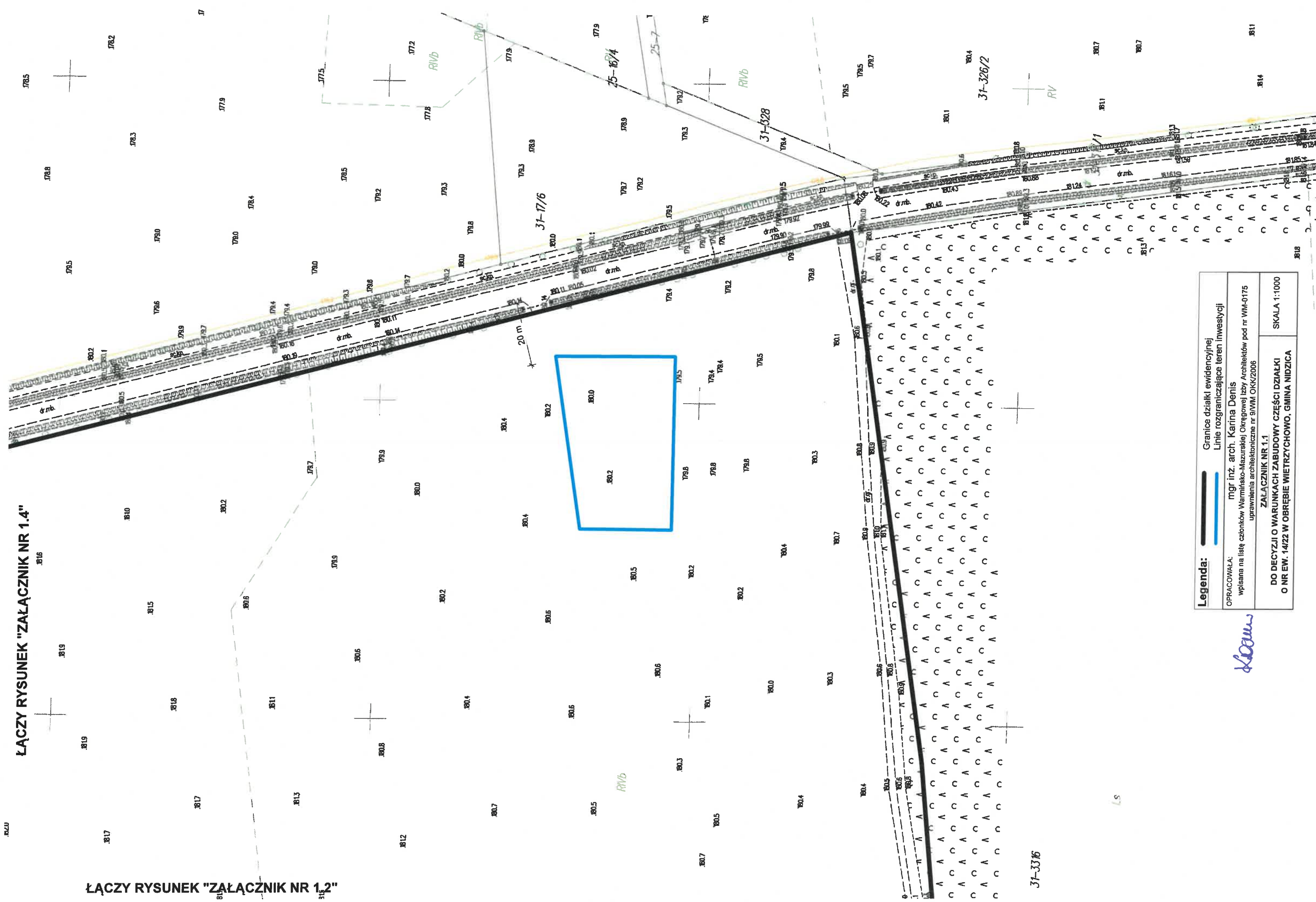


ŁĄCZY RYSUNEK "ZAŁĄCZNIK NR 1.4"



ŁĄCZY RYSUNEK "ZAŁĄCZNIK NR 1.2"

Legenda:	Granicie działki ewidencyjnej
	Linie rozgraniczające teren inwestycji
OPRACOWAŁA:	mgr inż. arch. Karina Denis
	wpisana na listę członków Warmińsko-Mazurskiej Okręgowej Izby Architektów pod nr WM-0175
	uprawnienia architektoniczne nr 9/WM OKK/2006
	ZAŁĄCZNIK NR 1.1
	DO DECYZJI O WARUNKACH ZABUDOWY CZĘŚCI DZIAŁKI
	O NR EW. 14/22 W OBRĘBIE WIETRZYCHOWO, GMINA NIDZICA
	SKALA 1:1000

Karina Denis

31-33/6

LS