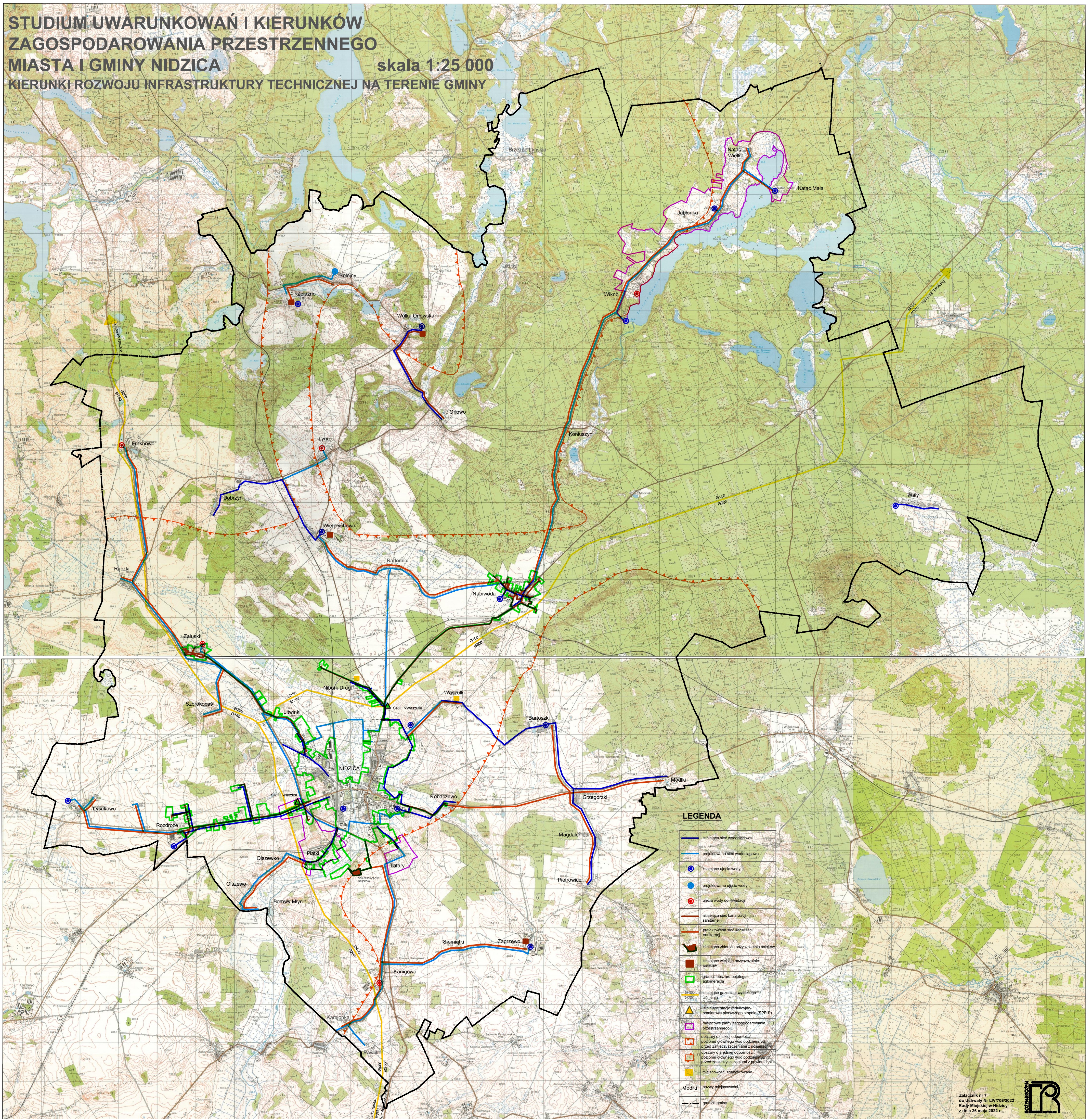


**STUDIUM UWARUNKOWAŃ I KIERUNKÓW  
ZAGOSPODAROWANIA PRZESTRZENNEGO  
MIASTA I GMINY NIDZICA** skala 1:25 000  
**KIERUNKI ROZWOJU INFRASTRUKTURY TECHNICZNEJ NA TERENIE GMINY**



**LEGENDA**

	istniejąca sieć wodociągowa
	projektowana sieć wodociągowa
	istniejące ujęcia wody
	projektowane ujęcia wody
	ujęcia wody do spożycia
	istniejąca sieć kanalizacyjno-saniejna
	projektowana sieć kanalizacyjno-saniejna
	istniejąca stacja oczyszczalnia ścieków
	istniejąca wiejska oczyszczalnia ścieków
	granica obszaru objętego zagospodarowaniem
	istniejąca gazociągowa sieć
	projektowana sieć gazociągowa
	istniejąca stacja redukcyjno-pomiarowa ciśnienia gazu (SRP P)
	planowane plany zagospodarowania przestrzennego
	obszary o niskiej odporności poziomej głębszego wód podziemnych przed zanieczyszczeniami z powierzchni
	obszary o średniej odporności poziomej głębszego wód podziemnych przed zanieczyszczeniami z powierzchni
	obszary o wysokiej odporności
	Miejsce
	nazwy miejscowości
	granica gminy

Załącznik nr 7  
do Uchwały Nr LVI/706/2022  
Rady Miejskiej w Nidzicy  
z dnia 26 maja 2022 r.

