

GEZ NR 70

KARTA ADRESOWA GMINNEJ EWIDENCJI ZABYTKÓW

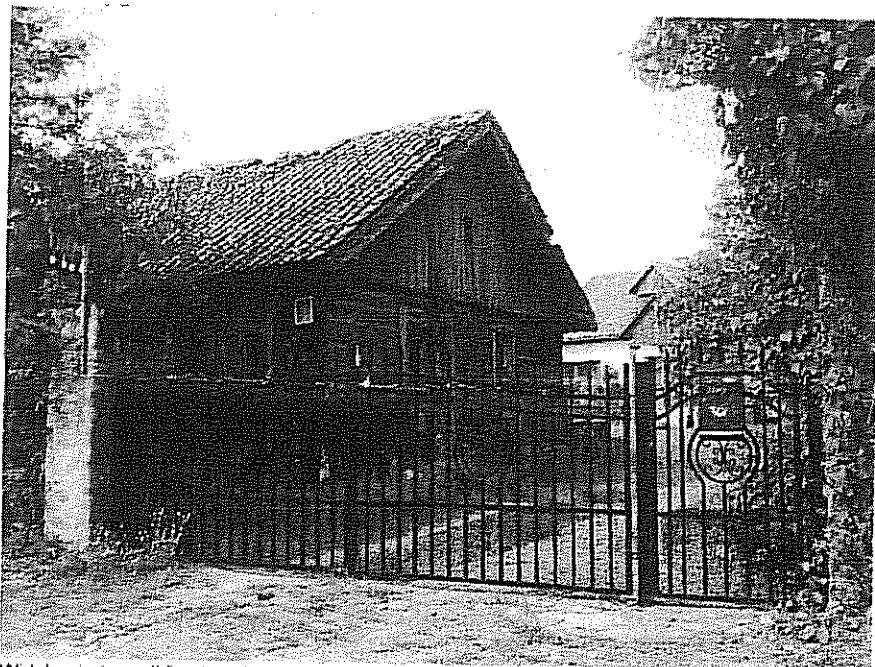
3. Miejscowość:

NATAĆ WIELKA

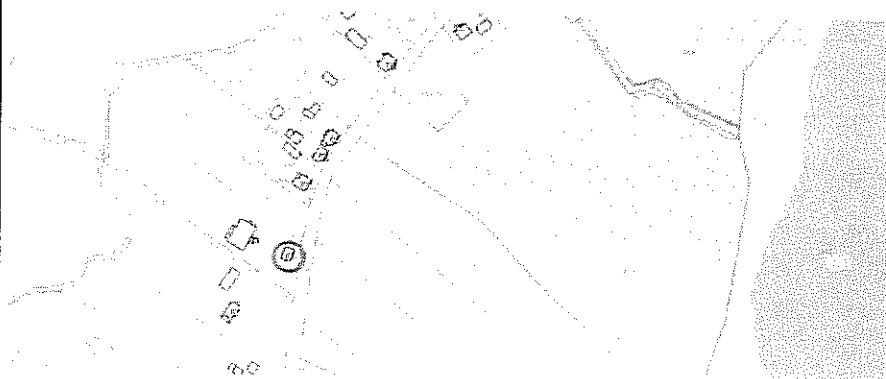
1. Zabytek: chałupa drewniana

2. Czas powstania: XIX/XX w.

8. Fotografia z opisem wskazującym orientację:



Widok od elewacji frontowej



Mapa sytuacyjna – kolorem zielonym oznaczono lokalizację chałupy

4. Adres:

Natać Wielka 9, dz. nr 100

5. Przynależność administracyjna:

województwo: warmińsko-mazurskie

powiat: nidzicki

gmina: Nidzica

6. Formy ochrony:

Rejestr zabytków: nie

MPZP: