

KOPIA MAPY ZASADNICZEJ 9-182/1  
Skala 1:1000  
Powiat Nidzicki  
Gmina NIDZICA  
Okręg KANIGOWO

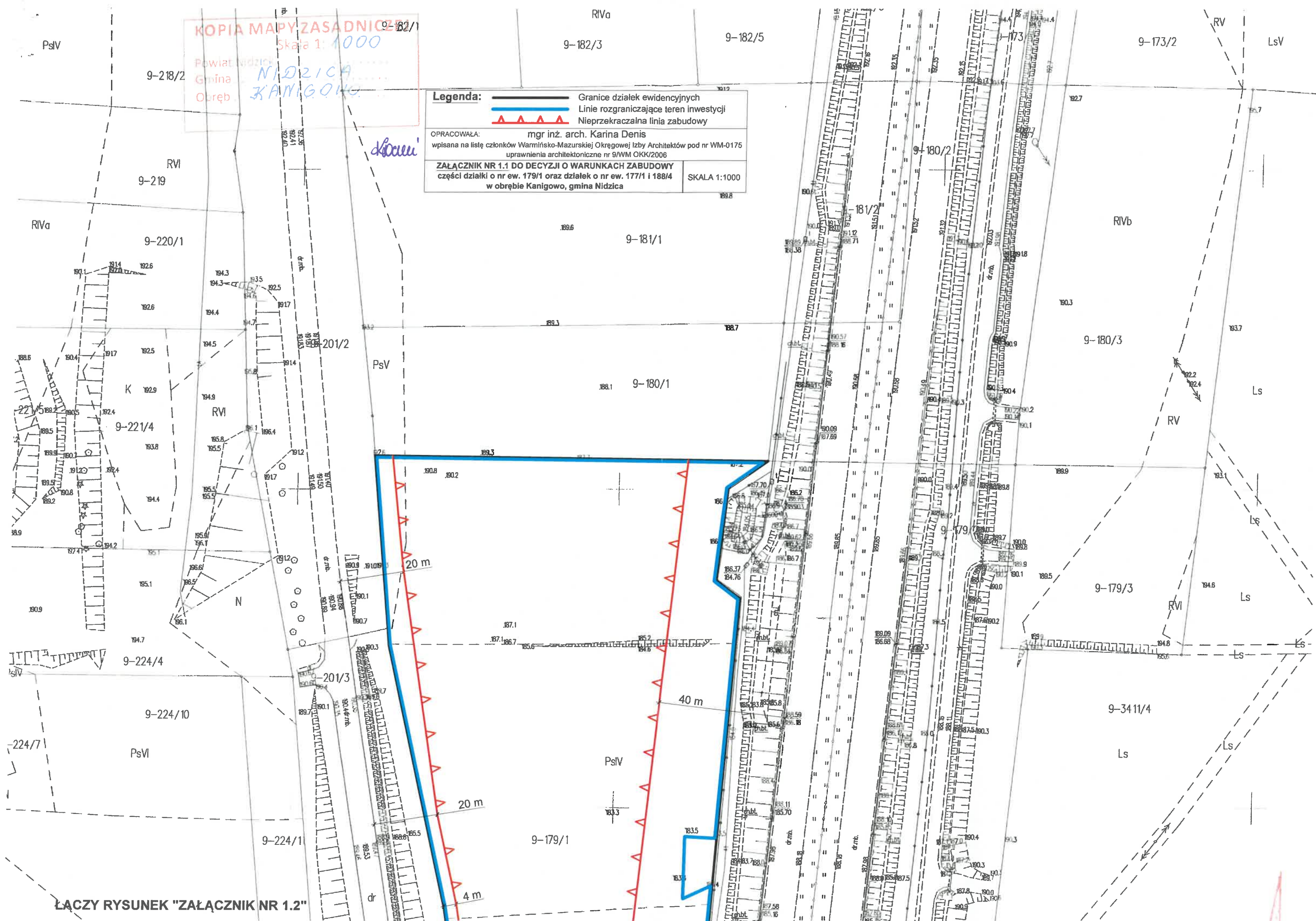
**Legenda:**

- Granice działek ewidencyjnych
- Linie rozgraniczające teren inwestycji
- Nieprzekraczalna linia zabudowy

OPRACOWAŁA: mgr inż. arch. Karina Denis  
wpisana na listę członków Warmińsko-Mazurskiej Okręgowej Izby Architektów pod nr WM-0175  
uprawnienia architektoniczne nr 9/WM OKK/2006

**ZAŁĄCZNIK NR 1.1 DO DECYZJI O WARUNKACH ZABUDOWY**  
części działki o nr ew. 179/1 oraz działek o nr ew. 177/1 i 188/4  
w obrębie Kanigowo, gmina Nidzica

SKALA 1:1000



ŁĄCZY RYSUNEK "ZAŁĄCZNIK NR 1.2"