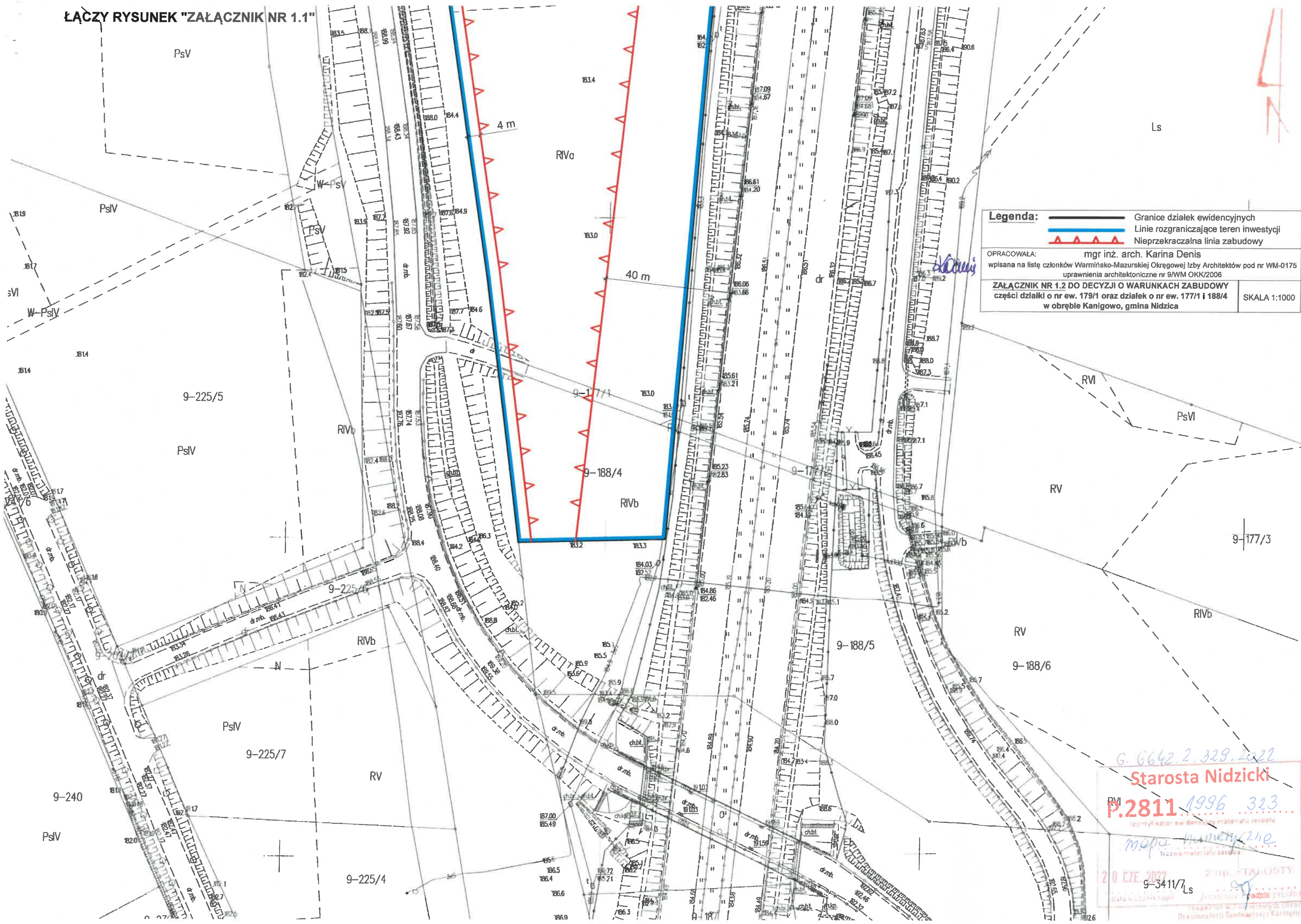


**ŁĄCZY RYSUNEK "ZAŁĄCZNIK NR 1.1"**



<b>Legenda:</b>		Granice działek ewidencyjnych
		Linie rozgraniczające teren inwestycji
		Nieprzekraczalna linia zabudowy
OPRACOWAŁA: mgr inż. arch. Karina Denis		
wpisana na listę członków Warmińsko-Mazurskiej Okręgowej Izby Architektów pod nr WM-0175		
uprawnienia architektoniczne nr 9/WM OKK/2006		
<b>ZAŁĄCZNIK NR 1.2 DO DECYZJI O WARUNKACH ZABUDOWY</b>		SKALA 1:1000
części działki o nr ew. 179/1 oraz działek o nr ew. 177/1 i 188/4 w obrębie Kanigowo, gmina Nidzica		

G. 6642.2.329.2022

**Starosta Nidzicki**

**P.2811.1996.323**

mapa numerologiczna

20 CZE 2022 9-3411/Ls

Zup. STAŁOSTY