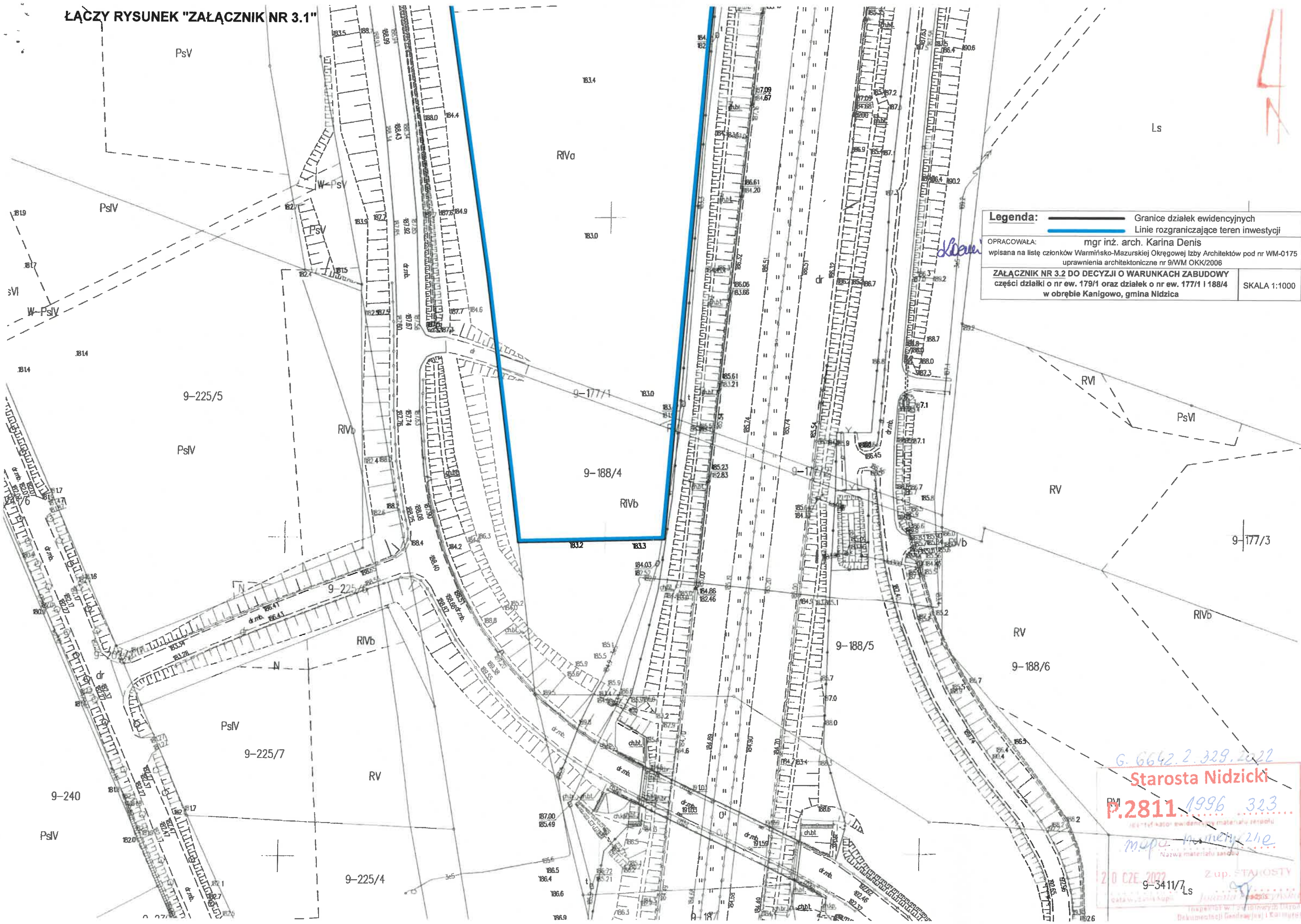


ŁĄCZY RYSUNEK "ZAŁĄCZNIK NR 3.1"



Legenda:

- Granice działek ewidencyjnych
- Linie rozgraniczające teren inwestycji

OPRACOWAŁA: mgr inż. arch. Karina Denis
 wpisana na listę członków Warmińsko-Mazurskiej Okręgowej Izby Architektów pod nr WM-0175
 uprawnień architektonicznych nr 9/W/M OKK/2006

ZAŁĄCZNIK NR 3.2 DO DECYZJI O WARUNKACH ZABUDOWY
 części działki o nr ew. 179/1 oraz działek o nr ew. 177/1 i 188/4
 w obrębie Kanigowo, gmina Nidzica

SKALA 1:1000

G. 6642.2.329.2022

Starosta Nidzicki

PM **P.2811.1996.323**

mapa numeru 21e

20 CZE 2022 9-3411/Ls

Z up. STAJOSTY

gataw, 2015 kapi

Janina Kozłowska

Instytut W. i S. Budownictwa i K. Inżynierii

Dokumentacji Geodezyjnej i K. Inżynierii