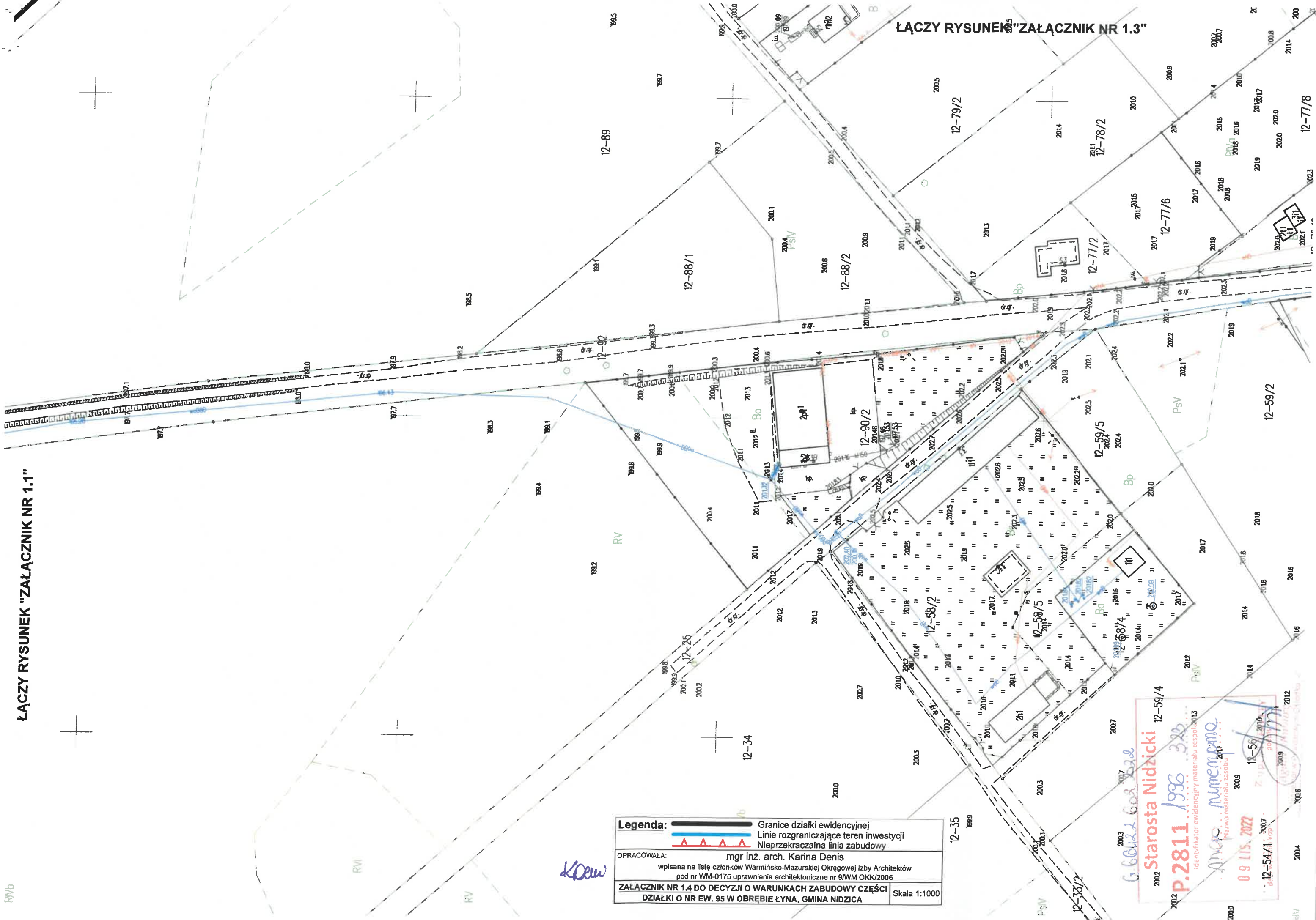


ŁĄCZY RYSUNEK "ZAŁĄCZNIK NR 1.1"

ŁĄCZY RYSUNEK "ZAŁĄCZNIK NR 1.3"



Legenda:

- Graniec działki ewidencyjnej
- Linie rozgraniczające teren inwestycji
- Nieprzekraczalna linia zabudowy

OPRACOWAŁA: mgr inż. arch. Karina Denis
wpisana na listę członków Warmińsko-Mazurskiej Okręgowej Izby Architektów pod nr WM-0175 uprawnienia architektoniczne nr 9/WM OKK/2006

ZAŁĄCZNIK NR 1.4 DO DECYZJI O WARUNKACH ZABUDOWY CZĘŚCI DZIAŁKI O NR EW. 95 W OBRĘBIE ŁYNA, GMINA NIDZICA

Skala 1:1000

Starosta Nidzicki 12-59/4

P.2811.1996

identyfikator ewidencyjny materiału: zespol. 2013

Nazwa materiału zasobu: 2011

09.11.2022

12-59/1 kcp

KDEN