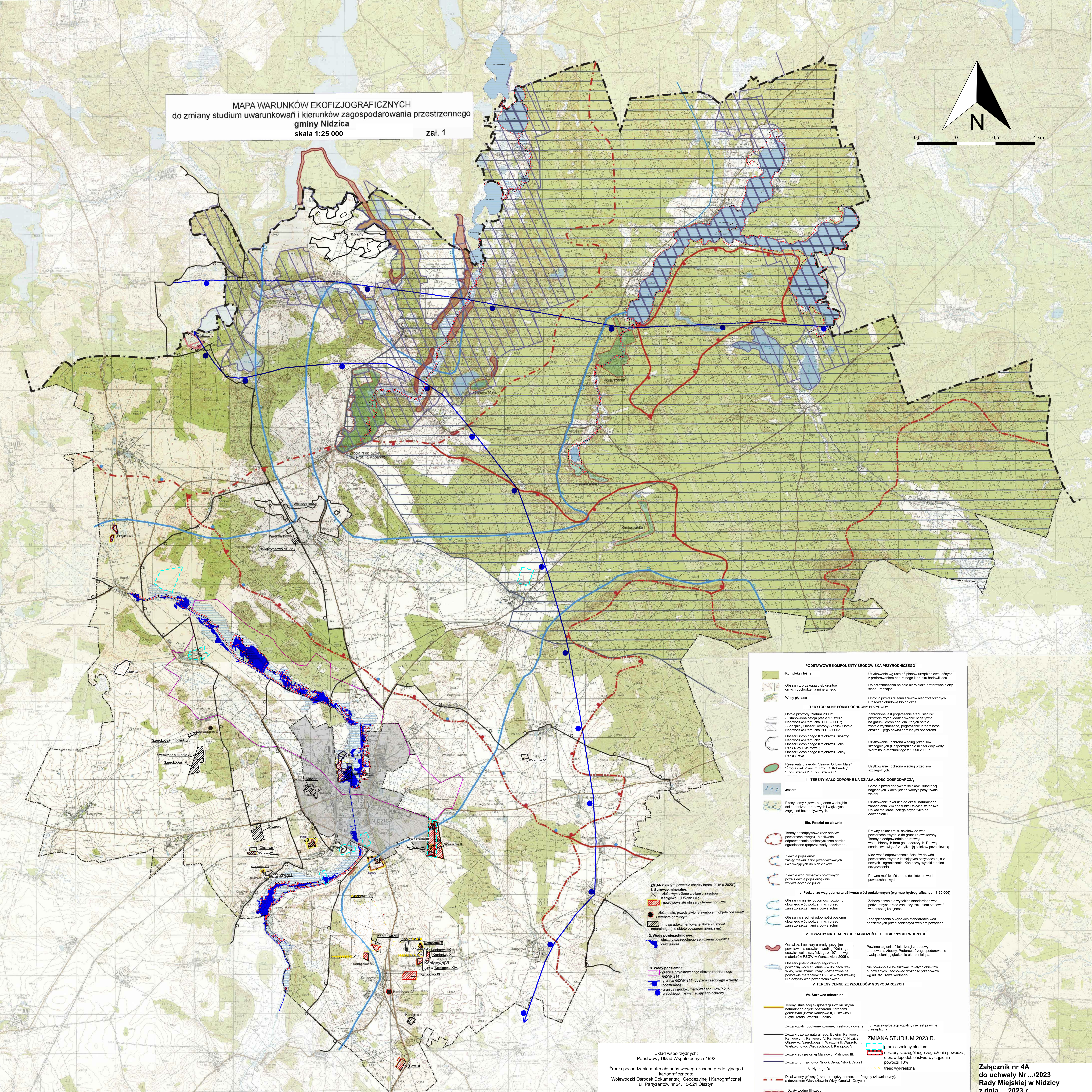
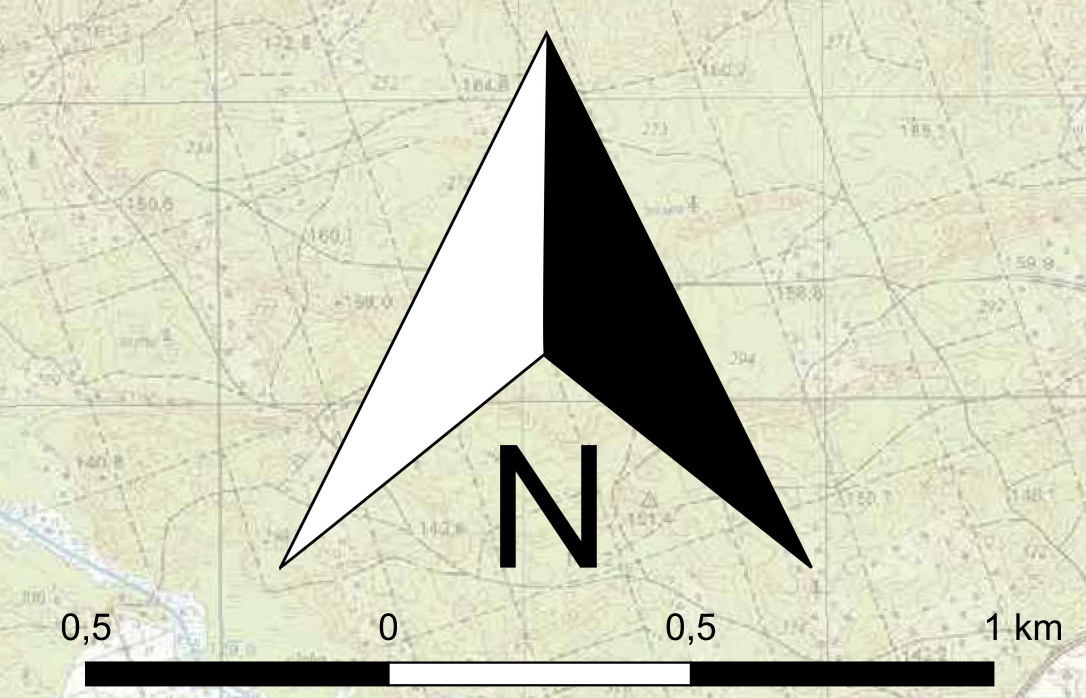


MAPA WARUNKÓW EKOFIZJOGRAFICZNYCH
do zmiany studium uwarunkowań i kierunków zagospodarowania przestrzennego
gminy Nidzica
skala 1:25 000 zał. 1



ZMIANY (w tym powstaje między latami 2016 a 2027):
1. Surowce mineralne:
X - złoża wydzielone z bilansu zasobów:
Kangiewo II i Waszuki - nowe powstałe obszary i tereny górnicze
• - złoża małe, przedstawione symbolem; objęte obszarem terenów górniczych
■ - złoża udokumentowane zloża kruszywa (nie objęte obszarem górniczym)
2. Wody powierzchniowe:
■ - obszary szczególnego zagrożenia powodzią oraz jeziora
3. Wody podziemne:
■ - granica przypowierzchniowego obszaru ochronnego GZWP 214
■ - granica GZWP 214 (obszary zasobnego w wody podziemne)
■ - granica nieudokumentowanego GZWP 215 - objętości, nie wymagającego odnotowywania

I. PODSTAWOWE KOMPONENTY ŚRODOWISKA PRZYRODNICZEGO	
	Kompleksy leśne
	Obszary z przewagą gleb gruntów omych pochodzenia mineralnego
	Wody płynące
II. TERYTORIALNE FORMY OCHRONY PRZYRODY	
	Ostoje przyrody "Natura 2000": - ustanowiona ostoja ptasia "Puszczyna Napiwodzko-Ramuliska" PL4 280007; - Specjalny Obszar Ochrony Siedlak Ostoja Napiwodzko-Ramuliska PL4 280052; - Obszar Chronionego Krajobrazu Puszczy Napiwodzko-Ramuliska; - Obszar Chronionego Krajobrazu Dolin Rzek Nidy i Szokłowski; - Obszar Chronionego Krajobrazu Doliny Rzeki Orzyc;
	Rezerwat przyrody "Jezioro Orłowo Małe", "Źródła rzeki Liry im. Prof. R. Kobuszki", "Kruszczyńska I", "Kruszczyńska II"
III. TERYNY MAŁO ODPORNE NA DZIAŁALNOŚĆ GOSPODARZĄCZĄ	
	Jeziora
	Elazystymy łąkowo-bagienne w obrębie dolin, obniżen terennych i większych zagłębien bezodpływowych
IIIa. Podział na ziemie	
	Tereny bezodpływowe (bez odpływu powierzchniowego). Możliwość odprowadzenia zanieczyszczeń bardzo ograniczone (poprzez wody podziemne).
	Ziemie pojęzienne: zasępy ziemie i tereny przepływowych i wylugowanych do nich okolic
	Ziemie wód płynących pokonanych poza ziemie pojęzienne - nie wylugowanych do jezior
IIIb. Podział ze względu na wrażliwość wód podziemnych (wg map hydrograficznych 1:50 000)	
	Obszary o niskiej odporności poziomu głębinnego wód podziemnych przed zanieczyszczeniami z powierzchni
	Obszary o średniej odporności poziomu głębinnego wód podziemnych przed zanieczyszczeniami z powierzchni
IV. OBSZARY NATURALNYCH ZAGROZEŃ GEOLOGICZNYCH I WODNYCH	
	Obszary i obszary o preferencyjnych do powstawania osuńek - według "Katalogu Osuńek w skrajnym 1:10 000 i wg materiałów RZGW w Warszawie z 2005"
	Obszary potencyjnego zagrożenia powodzią wody sztalowej - w dołach rzek: Włky, Kruszczyńska, Liry (ograniczone na podstawie materiałów z RZGW w Warszawie). Nie dotyczy wód powierzchniowych
V. TERYNY CENNE ZE WZGLEDÓW GOSPODARZĄCZYCH	
Na Surowce mineralne	
	Tereny stniejącej eksploatacji złóż kruszywa naturalnego objęte obszarami i terenami górniczymi (złóża: Kangiewo II, Olaszewko I, Piętki, Talerz, Waszuki, Zakuski)
	Złóża kopalni udokumentowane, nieeksploatowane
	Złóża kruszywa naturalnego: Bołejny, Kangiewo I, Kangiewo II, Kangiewo III, Kangiewo IV, Nidzica, Olaszewko, Szokłowska II, Waszuki II, Waszuki III, Wietrzykowo, Wietrzykowo I, Kangiewo VI
	Złóża kruszywa naturalnego: Malinowo, Malinowo III
	Złóża torfu: Frątkowo, Nibork Drugi, Nibork Pierwszy
ZMIANA STUDIUM 2023 R.	
	granica zmiany studium
	obszary szczególnego zagrożenia powodzią o przewidywalnie wystąpieniu powodzi 10%
	tręść wykreślona
	Dział wodny główny (I-rzędu) między dorzeczem Prępy (żewnia Liry), a dorzeczem Włky (żewnia Włky, Ormul i Orzyc)
	Działy wodne III-rzędu

Układ współrzędnych:
Państwowy Układ Współrzędnych 1992
kartograficznego:
Wojewódzki Ośrodek Dokumentacji Geodezyjnej i Kartograficznej ul. Partyzantów nr 24, 10-521 Olsztyn

Załącznik nr 4A
do uchwały Nr .../2023
Rady Miejskiej w Nidzicy
z dnia ... 2023 r.