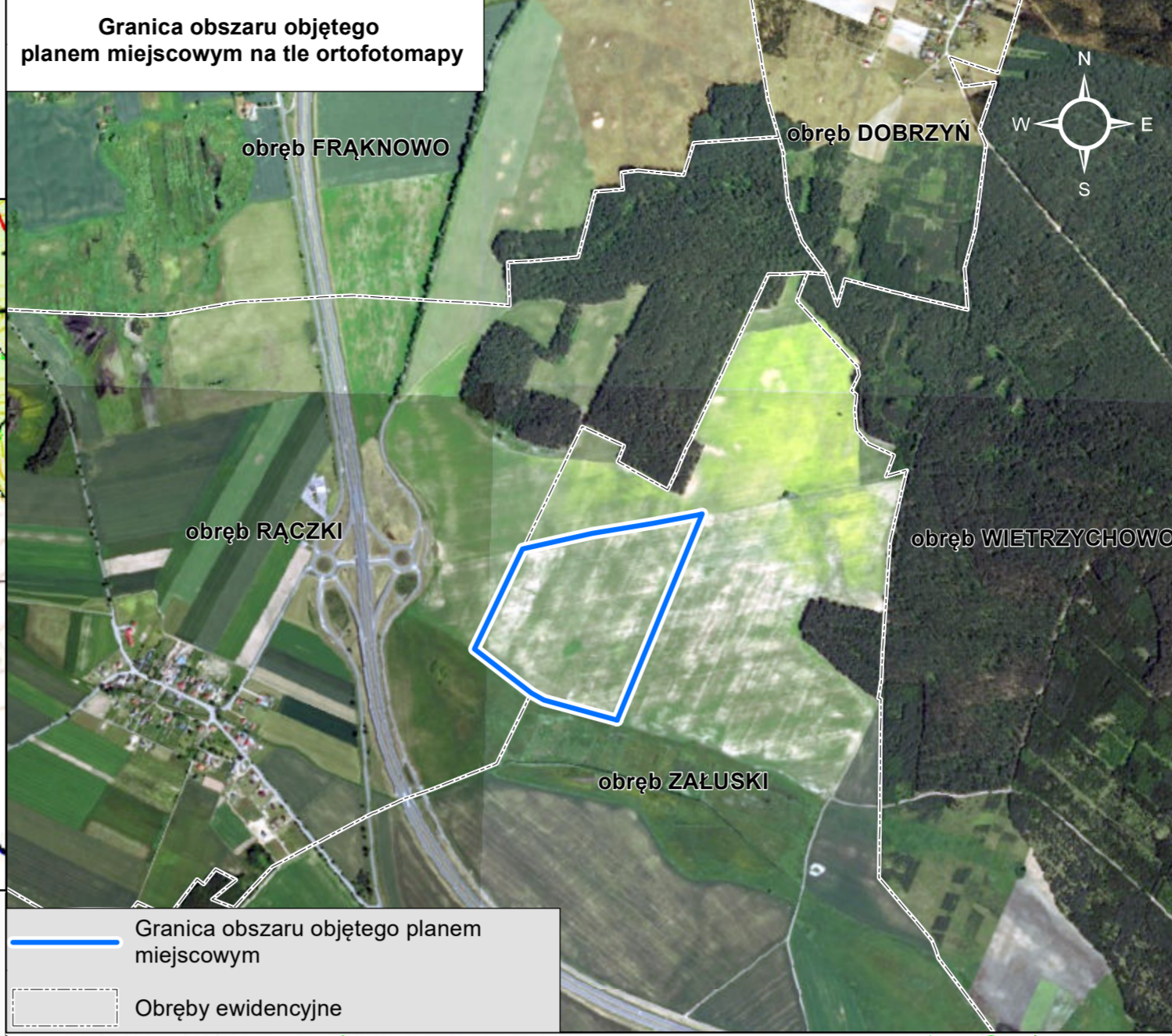
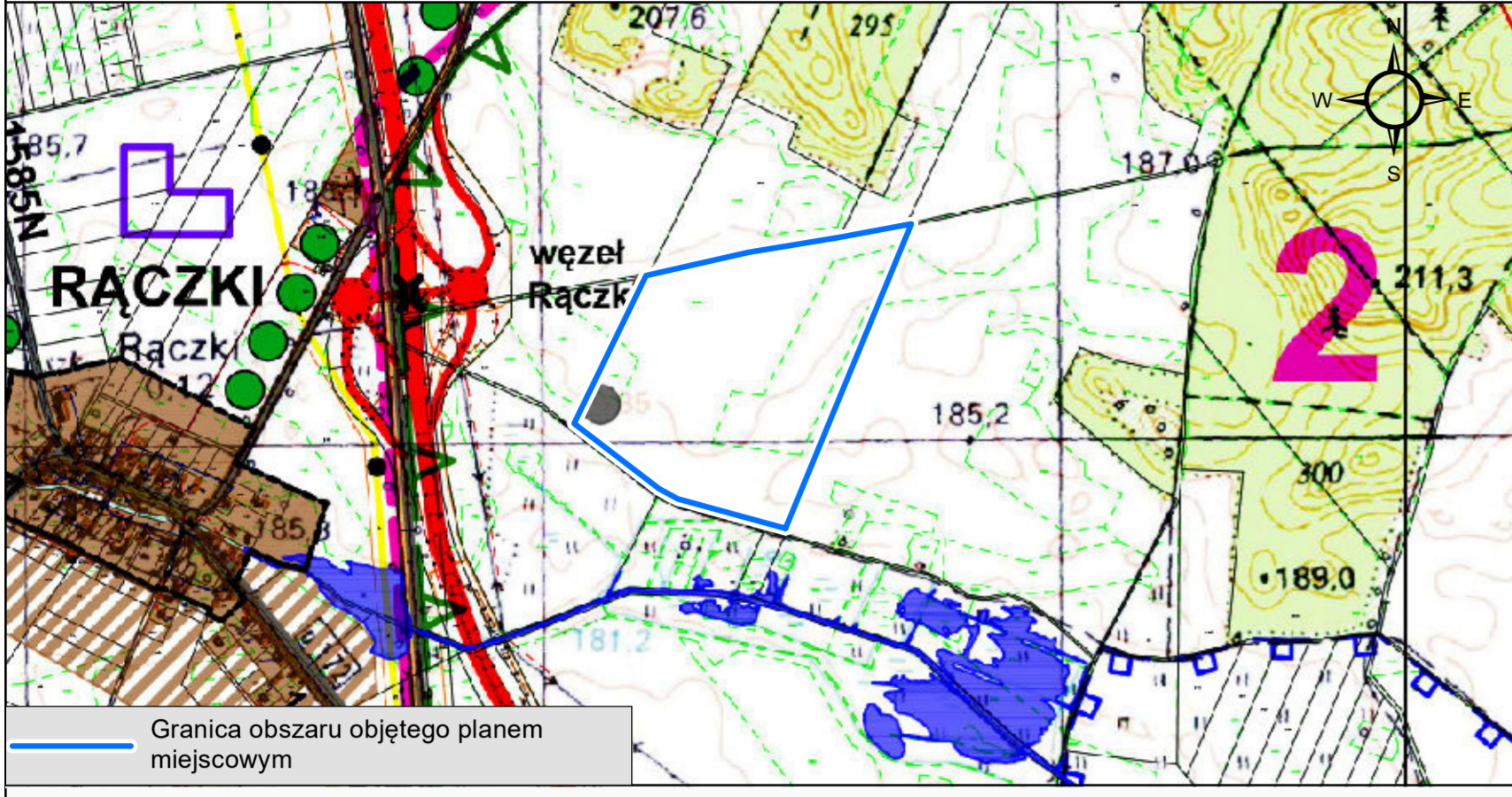


MIEJSCOWY PLAN ZAGOSPODAROWANIA PRZESTRZENNEGO W CZĘŚCI OBRĘBU GEODEZYJNEGO ZAŁUSKI, GMINA NIDZICA

ZALĄCZNIK NR 1
do Uchwały nr
Rady Miejskiej w Nidzicy
z dnia 2023 r.

Wyrys ze Studium uwarunkowań i kierunków zagospodarowania przestrzennego miasta i gminy Nidzica

(Uchwała Nr LIV/706/2022 Rady Miejskiej
z dnia 26 maja 2022 r.) - trwa zmiana Studium



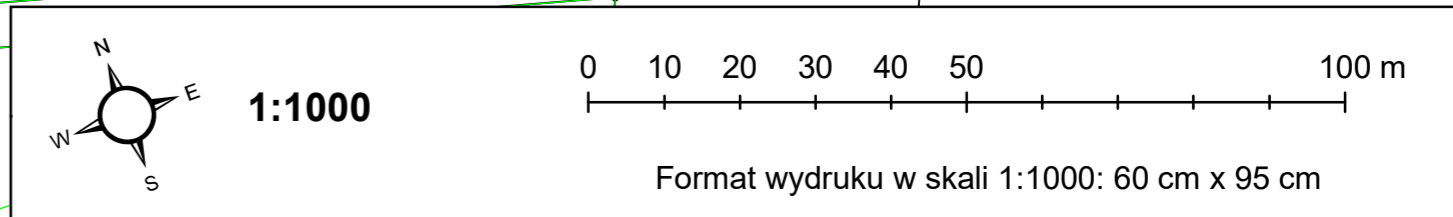
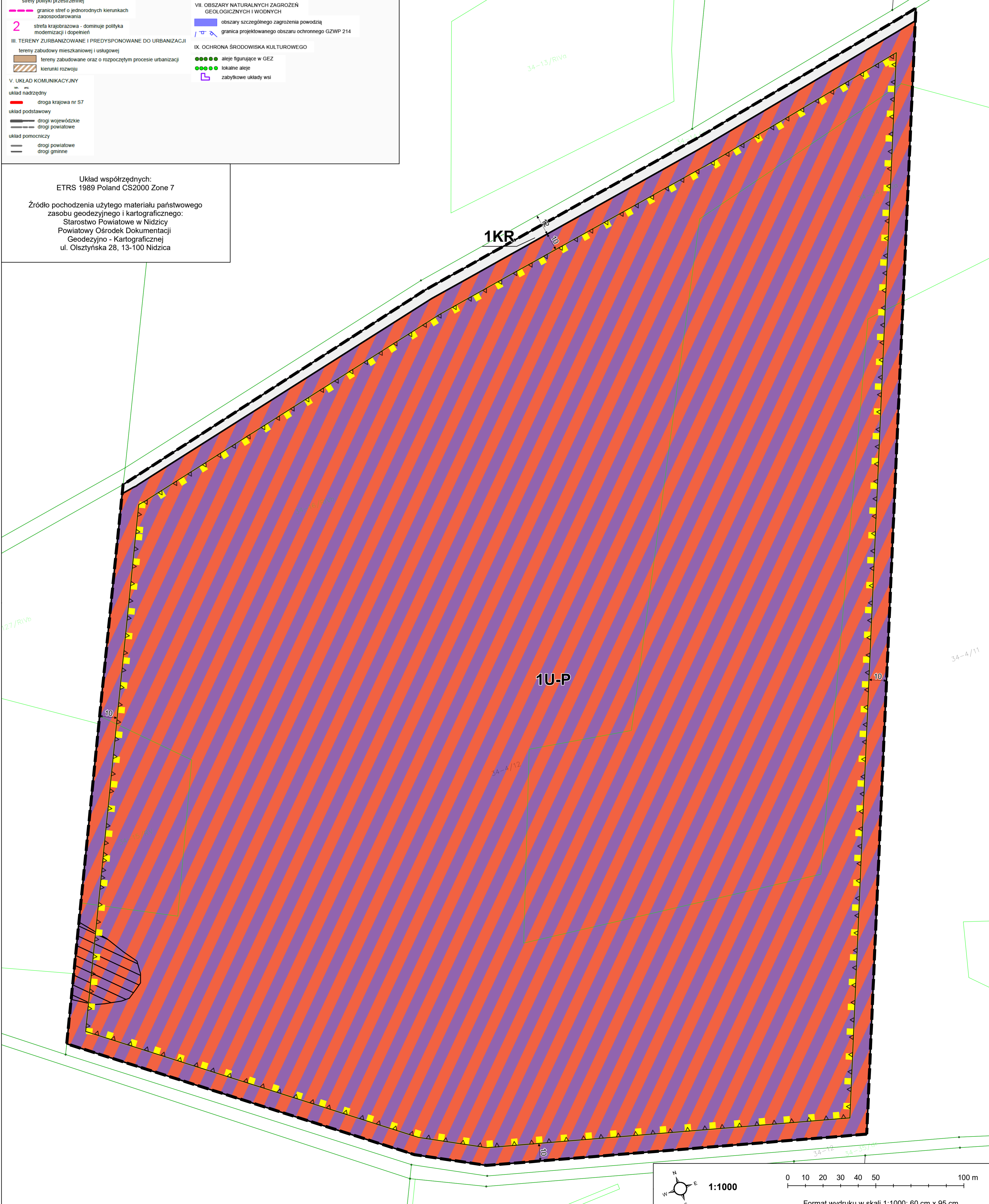
- Elementy będące ustaleniami planu miejscowego**
- Granica obszaru objętego planem miejscowym
 - Linie rozgraniczające tereny o różnym przeznaczeniu lub różnych zasadach zagospodarowania
 - Nieprzekraczalna linia zabudowy
 - 10 - Wymiar podany w metrach
- Elementy będące ustaleniami planu miejscowego**
- Strefa ochronna związana z ograniczeniami w zabudowie oraz zagospodarowaniu i użytkowaniu terenu, na obszarze, na którym rozmieszczone będą urządzenia wytwarzające energię z odnawialnych źródeł o mocy przekraczającej 500 kW
- Przeznaczenie terenu:**
- U-P - teren usług lub produkcji
 - KR - teren komunikacji drogowej wewnętrznej
- Element będący ustaleniem planu miejscowego obowiązujący na podstawie przepisów odrębnych**
- Stanowisko archeologiczne nr 9 AZP 32-60

- lasy
 - tereny rolne
 - tereny z wyłączeniem zabudowy
- II. ELEMENTY STRUKTURY PRZESTRZENNEJ**
- strefy polityki przestrzennej
 - granicie stref o jednorodnych kierunkach zagospodarowania
 - strefa krajobrazowa - dominuje polityka modernizacji i dopełnień
- III. TERENY ZURBANIZOWANE I PREDYSPONOWANE DO URBANIZACJI**
- tereny zabudowane oraz o rozpoczętym procesie urbanizacji
 - kierunki rozwoju
- V. UKŁAD KOMUNIKACYJNY**
- układ nadrzędny
 - droga krajowa nr S7
 - układ podstawowy
 - drogi wojewódzkie
 - drogi powiatowe
 - układ pomocniczy
 - drogi powiatowe
 - drogi gminne
- VI. OCHRONA ŚRODOWISKA PRZYRODNICZEGO**
- prawne formy ochrony
 - Obszar Chronionego Krajobrazu Dolin Rzek Nidy i Szkołówki
- VII. OBSZARY NATURALNYCH ZAGROZEŃ GEOLOGICZNYCH I WODNYCH**
- obszary szczególnego zagrożenia powodzią
 - granica projektowanego obszaru ochronnego GZWP 214
- IX. OCHRONA ŚRODOWISKA KULTUROWEGO**
- aleje figurujące w GEZ
 - lokalne aleje
 - zabytkowe układy wsi

- Granica obszaru objętego planem miejscowym
- Obręby ewidencyjne
- Obszar objęty planem miejscowym w całości znajduje się w granicach:**
- Obszaru Chronionego Krajobrazu Doliny Rzeki Nidy i Szkołówki,
 - Głównego Zbiornika Wód Podziemnych nr 214 Zbiornik Działowo,
 - Głównego Zbiornika Wód Podziemnych nr 215 Subniecka Warszawska.

Układ współrzędnych:
ETRS 1989 Poland CS2000 Zone 7

Źródło pochodzenia użytego materiału państwowego zasobu geodezyjnego i kartograficznego:
Starostwo Powiatowe w Nidzicy
Powiatowy Ośrodek Dokumentacji
Geodezyjno - Kartograficznej
ul. Olsztyńska 28, 13-100 Nidzica



Format wydruku w skali 1:1000: 60 cm x 95 cm