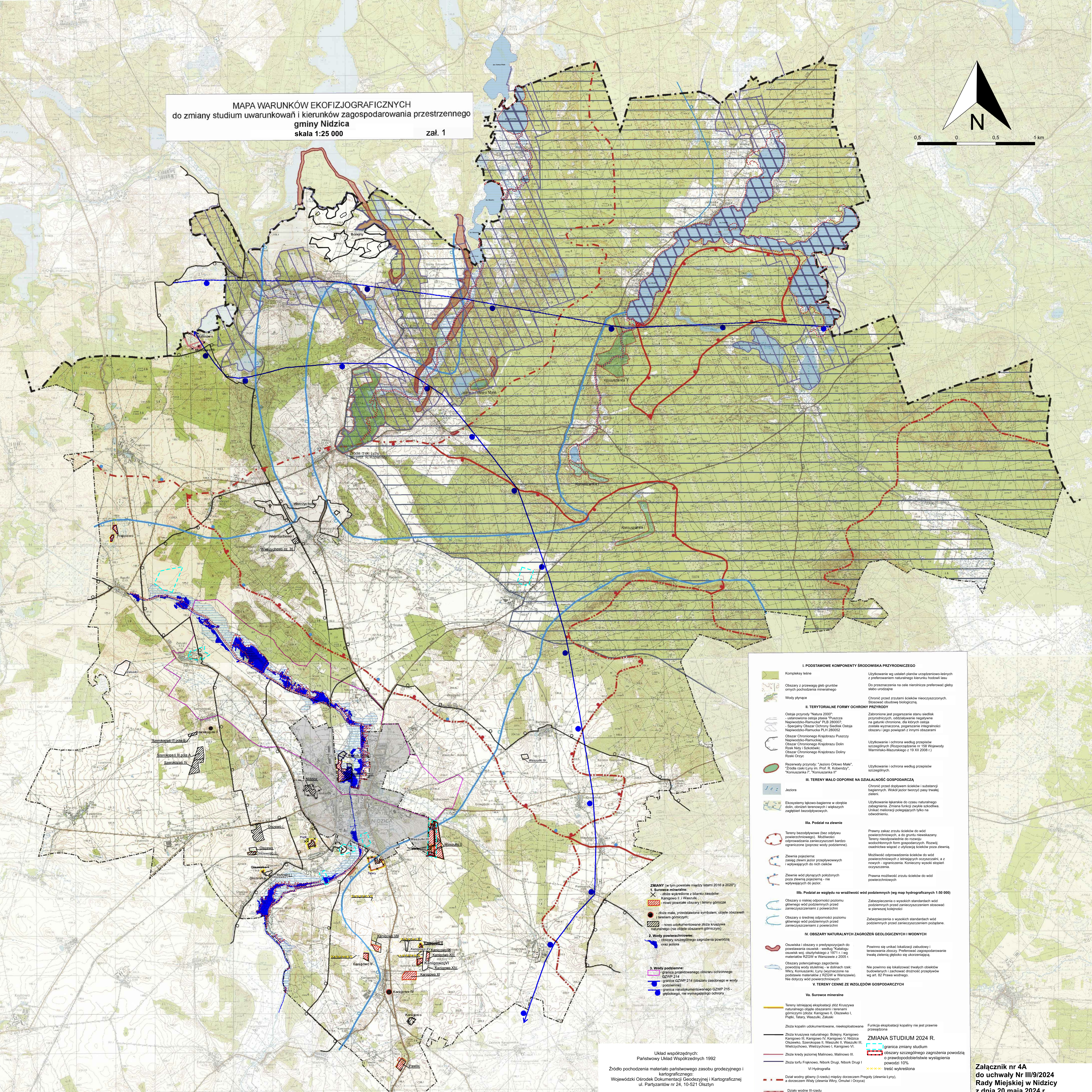
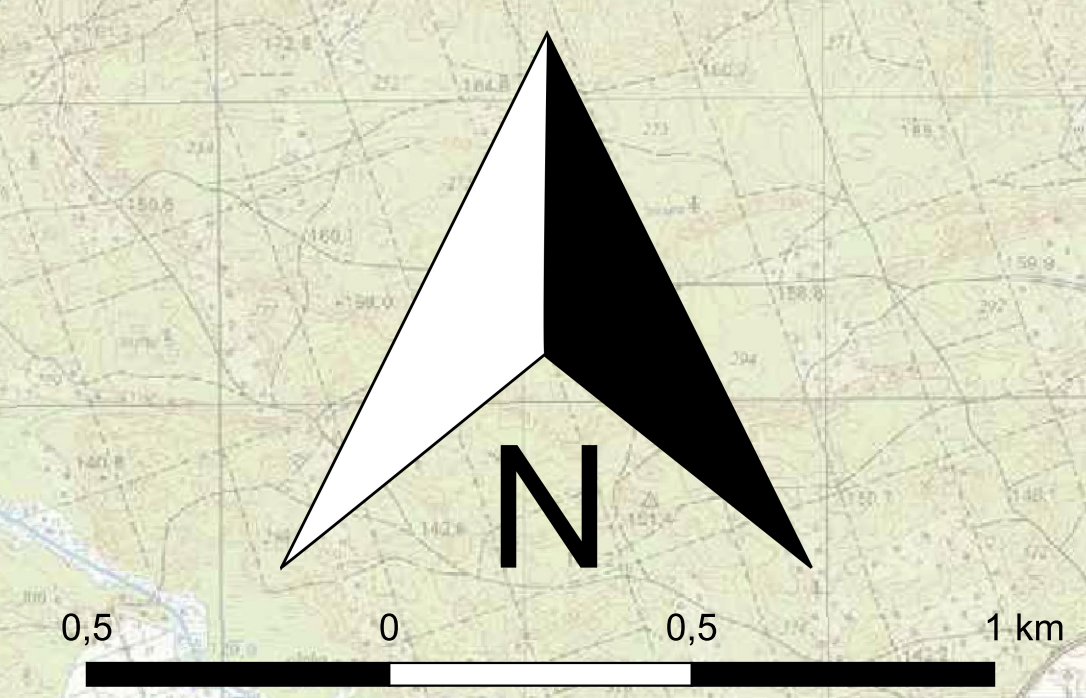


MAPA WARUNKÓW EKOFIZJOGRAFICZNYCH
do zmiany studium uwarunkowań i kierunków zagospodarowania przestrzennego
gminy Nidzica
skala 1:25 000 zał. 1



ZMIANY (w tym powstałe między latami 2016 a 2020):
1. Surowce mineralne:
 - X - złoża wydzielone z bilansu zasobów
 - [Symbol] - nowe powstałe obszary i tereny górnicze
 - [Symbol] - złoża miałe, przedstawione symbolem, objęte obszarem terenów górniczych
 - [Symbol] - nowe utworzone złoża kruszywa i kruszywa (nie objęte obszarem górniczym)
2. Wody powierzchniowe:
 - [Symbol] - obszary szczególnego zagrożenia powodzią oraz jeziora
3. Wody podziemne:
 - [Symbol] - granica potencjalnego obszaru ochronnego GZWP 214
 - [Symbol] - granica GZWP 214 (obszary zasobnego w wody podziemne)
 - [Symbol] - granica nieudokumentowanego GZWP 215 - objętości, nie weryfikowanego objętości

- I. PODSTAWOWE KOMPONENTY ŚRODOWISKA PRZYRODNICZEGO**
- Kompleksy leśne
 - Obszary z przewagą gleb gruntych omych pochodzenia mineralnego
 - Wody płynące
- II. TERYTORIALNE FORMY OCHRONY PRZYRODY**
- Ostaje przyrody "Natura 2000":
 - ustanowiona obszar planu "Puszcz Napoleońsko-Ramnicka PLB 28007"
 - Specjalny Obszar Ochrony Śladów Kultury Napoleońsko-Ramnicka PLK 28002
 - Obszar Chronionego Krajobrazu Puszczy Napoleońsko-Ramnickiej
 - Obszar Chronionego Krajobrazu Dolin Rzek Nidy i Szokółki
 - Obszar Chronionego Krajobrazu Doliny Rzeki Orty
 - Rezerwat przyrody "Jezioro Orłowo Małe", "Źródła rzeki Luty im. Prof. R. Kobandy", "Koruszczyńska I", "Koruszczyńska II"
- III. TERYNY MAŁO ODPORNE NA DZIAŁALNOŚĆ GOSPODARZĄCZĄ**
- Jeziora
 - Elzjony i tereny nizinne w obrębie dolin, obszarów terenowych i większych zagłębieniach bezodpływowych
 - Podział na stwiernia
 - Tereny bezodpływowe (bez odpływu powierzchniowego). Możliwość odprowadzenia zanieczyszczeń bardzo ograniczona (poprzez wody podziemne)
 - Zlewnia pojezierza: zasęga zlewni jezior przepływających i wylewających do nich cieków
 - Zlewnie wód płynących pokonanych przez zlewnie pojezierza - nie wpływających do nich cieków
- IIIb. Podział ze względu na wrażliwość wód podziemnych (wg map hydrograficznych 1:50 000)**
- Obszary o niskiej odporności poziomu głównego wód podziemnych przed zanieczyszczeniem stosować w pierwszej kolejności
 - Obszary o średniej odporności poziomu głównego wód podziemnych przed zanieczyszczeniem i podzielnymi
- IV. OBSZARY NATURALNYCH ZAGROZEŃ GEOLOGICZNYCH I WODNYCH**
- Obszarki i obszary o predyspozycji do powstawania osuwisk - według "Katalogu Osuwisk wód i osuwisk z 1971 r. i wg materiałów RZGW w Warszawie z 2005 r.
 - Obszary potencjalnego zapożyczenia powodzi wód sztalowej - w dołkach rzek: Włocławek, Koruszczyńska Luty (wzrósłom na podstawie materiałów z RZGW w Warszawie). Nie dotyczy wód powierzchniowych
- V. TERYNY CENNE ZE WZGLĘDÓW GOSPODARZĄCZYCH**
- Va. Surowce mineralne
 - Tereny istniejącej eksploatacji złóż kruszywa naturalnego objęte obszarami i terenami górniczymi (złóża: Kangowo II, Olszewko I, Piętki, Talerz, Wąsuszki, Zakuski)
 - Złóża kruszywa naturalnego: Bolegny, Kangowo I, Kangowo II, Kangowo IV, Kangowo V, Nidzica, Olszewko, Szokółka II, Włocławek II, Włocławek III, Wietrzykowo, Wietrzykowo I, Kangowo VI
 - Złóża kruszywa żyznego: Malinowo, Malinowo III
 - Złóża torfu: Frątkowo, Nibork Drugi, Nibork Drugi II
- ZMIANA STUDIUM 2024 R.**
- [Symbol] - granica zmiany studium
 - [Symbol] - obszary szczególnego zagrożenia powodzią o przewidywanym wystąpieniu powodzi 10%
 - [Symbol] - tręś wykreślona
- VI Hydrografia**
- Dział wodny główny (I rzędu) między dorzeczem Pręgi (źródła Luty) i dorzeczem Włocławek (źródła Włocławek, Orłowo I, Orłowo)
 - Działy wodne III rzędu

Układ współrzędnych:
Państwowy Układ Współrzędnych 1992
Kartograficznego:
Wojewódzki Ośrodek Dokumentacji Geodezyjnej i Kartograficznej
ul. Partyzantów nr 24, 10-521 Olsztyn

Załącznik nr 4A
do uchwały Nr III/9/2024
Rady Miejskiej w Nidzicy
z dnia 20 maja 2024 r.