

MAPA SYTUACYJNO-WYSOKOŚCIOWA

Skala 1 : 1 000

Pomiar powykonawczy linii kablowej elektroenergetycznej oświetleniowej

Na dz. nr 19/4 w Orłowie

Obręb: Orłowo

Gmina: Nidzica

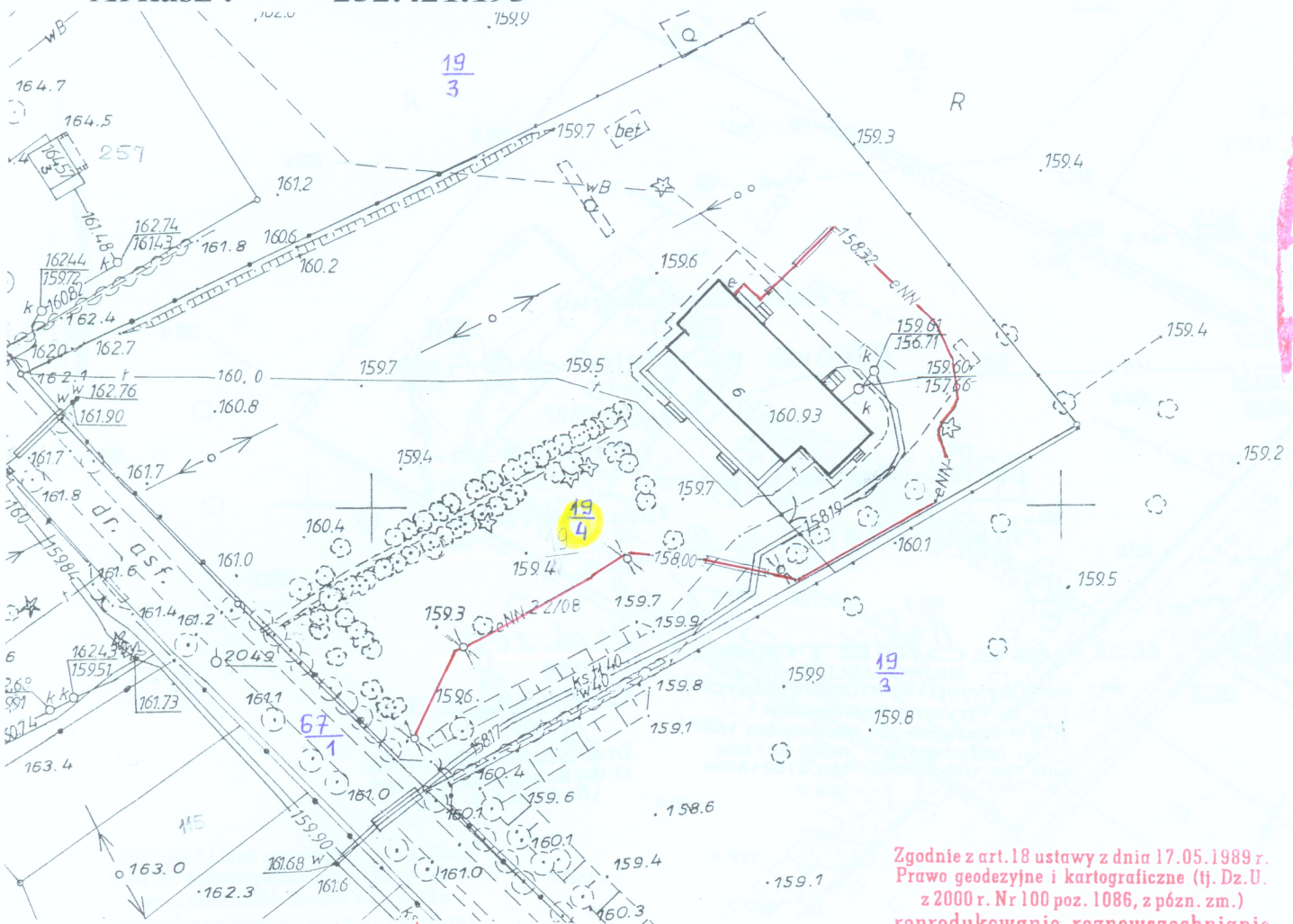
Powiat: NIDZICKI

województwo: WARMIŃSKO-MAZURSKIE

KERG : 641 - 95/2010

Arkusz : 232.421.193

NINIEJSZA MAPA
NIE MOŻE SŁUŻYĆ
DLA CELÓW
PROJEKTOWYCH



Obiekt niniejszy zainwentaryzowano i stwierdza się, że został wybudowany zgodnie / ~~niezgodnie~~ z zatwierdzoną lokalizacją.

Zgodnie z art.18 ustawy z dnia 17.05.1989 r. Prawo geodezyjne i kartograficzne (tj. Dz.U. z 2000 r. Nr 100 poz. 1086, z późn. zm.) reprodukowanie, rozpowszechnianie i rozprowadzanie niniejszej mapy wymaga zezwolenia Starosty Nidzickiego

"GEOMETRA"
BIURO USŁUG
GEODEZYJNO - KARTOGRAFICZNYCH
Krzysztof Gołaszewski
11-015 Olsztynek, ul. Mickiewicza 18/3
tel 089 5192738 0-502 621 664
NIP 739-109-81-06 Reg.510218394

GEODETA

inż. Stefan Serowik
13-100 Nidzica, ul. XXX-lecia 3/46
Nr geod. poz. 1180

STAROSTA NIDZICKI
POWIATOWY OŚRODEK BOKUMENTACJI
GEODEZYJNEJ I KARTOGRAFICZNEJ W NIDZICY

Wykonane na niniejszej mapie i w tym celu zostały zainwentaryzowane, a dokonany pomiar w wyniku inwentaryzacji przysłał do państwowego zespołu geodezyjnego i kartograficznego w dniu 04.05.2010 i zainwentaryzowane pod nr 641.20-58/2010

Sieć uzbrojenia terenu z lokalizacją została zgodna / niezgodna z lokalizacją uzgodnioną w opinii Zespołu Uzgodnienia Biorącym do Projektowej Nr 22/2008 z dnia 11.02.2008

Z up. STAROSTY
Nidzica 04.05.2010
(miejscowość i data)

mgr inż. Iwona Urbanowicz
KIEROWNIK WYDZIAŁU
Geodezji i Gospodarki Nieruchomościami