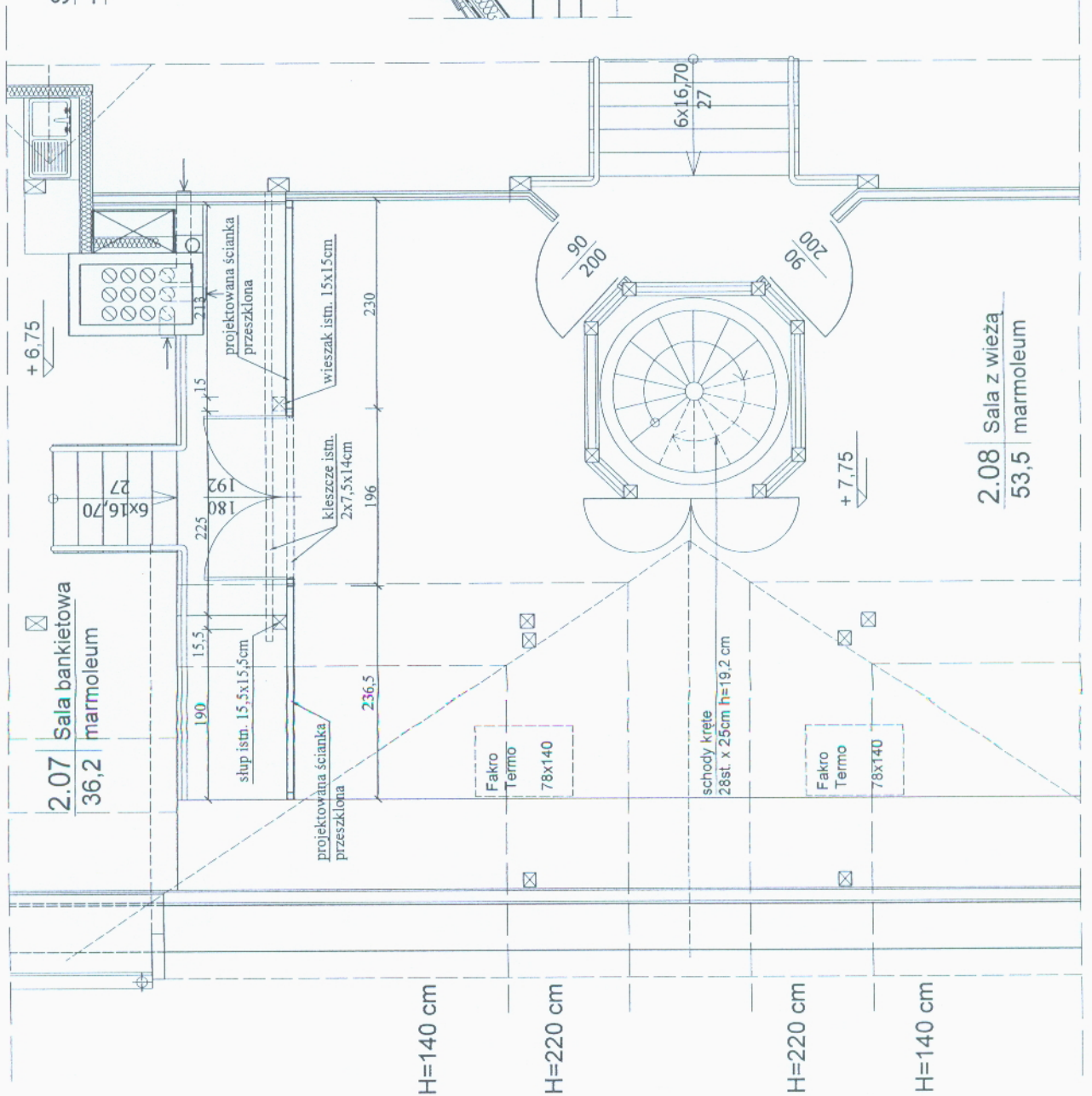
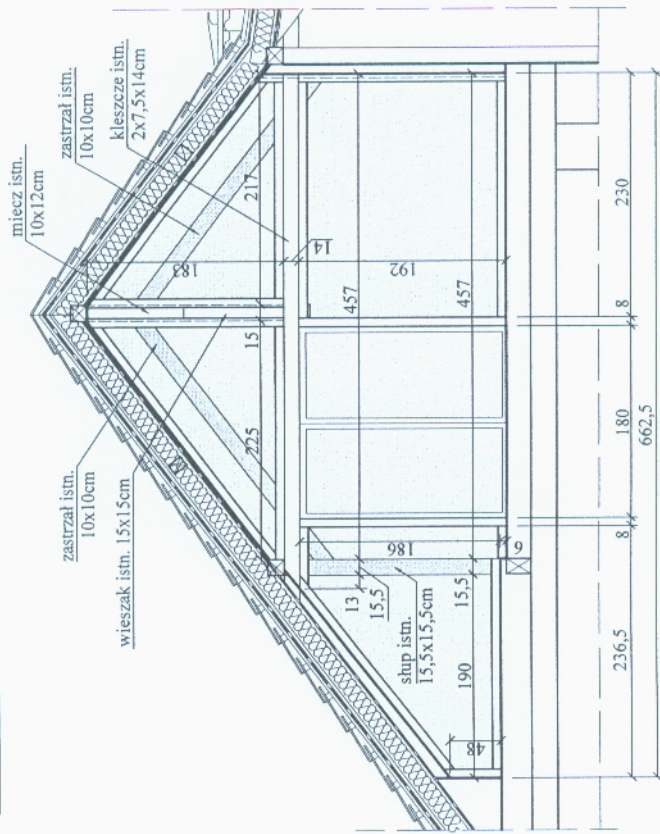


RZUT PODDASZA - POMIESZCZENIE POD WIEŻĄ

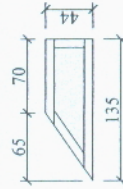
skala 1:50



ŚCIANKA PRZESZKLONA W POMIESZCZENIU POD WIEŻĄ - WIDOK



PRZESZKLENIE NAD DRZWIAMI WEJŚCIOWYMI - szt.2



UWAGA:
DRZWI ORAZ ELEMENTY ŚCIANY PRZESZKLONE SZKŁEM
BEZPIECZNYM P-2.

2.08 Sala z wieżą
53,5 marmoleum

Pracownia Projektowa "PION - Nidzica"	
Temat:	REMONT I PRZEBUDOWA BUDYNKU RATUŠA W NIDZICY
Rys. nr:	1
Adres:	Plac Wolności 1, Nidzica
Investor:	Gmina Nidzica
Branża:	Architektura
Termin:	09.2011 r.
Projektant:	RZUT PODDASZA
Asystent:	mgr inż. Krzysztof Ojrzynski mgr inż. Hanna Kowalska
Skala:	1:50
Podpis:	