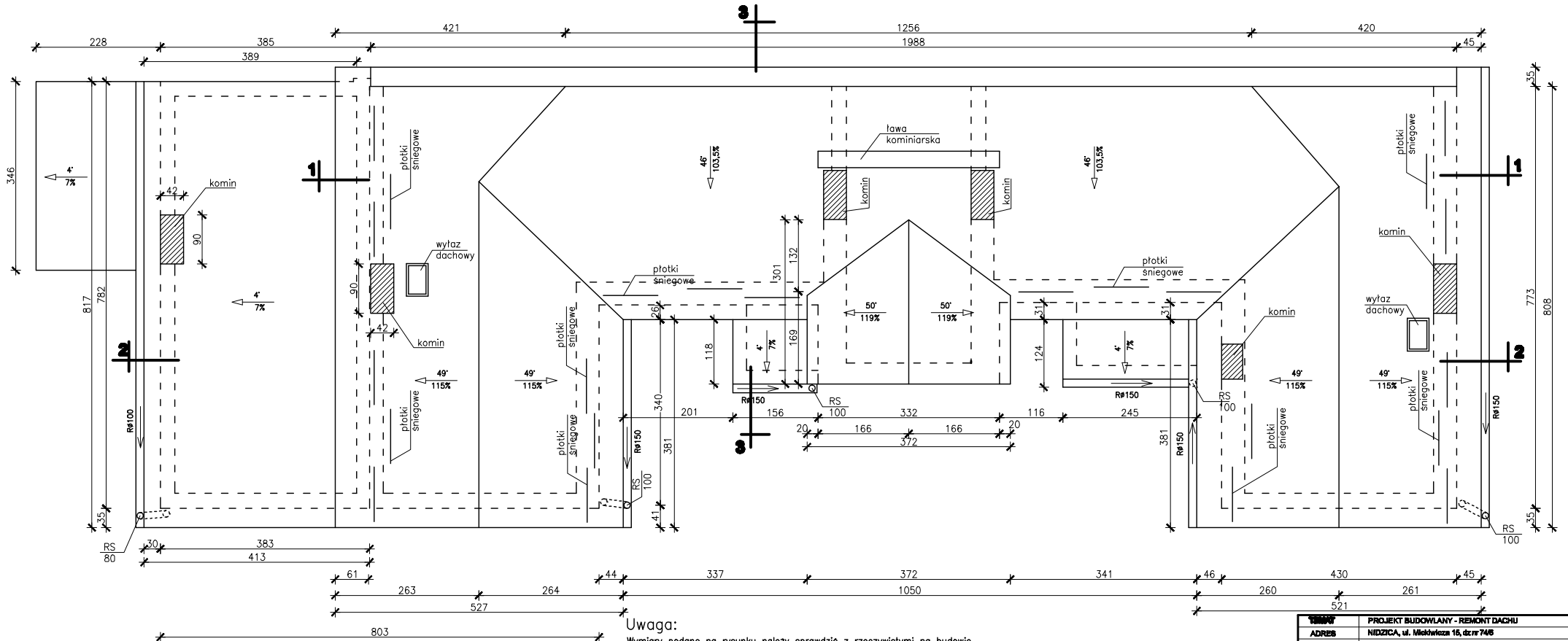


Rzut połaci dachowej

1:50



Uwaga:

Wymiary podane na rysunku należy sprawdzić z rzeczywistymi na budowie.
 Elementy drewniane zabezpieczyć środkami impregnacyjno - grzybobójczymi, solnymi, barwionymi, np "Fobos M-4", metodą smarowania, (smarowanie 5-cio krotnie).
 Kominy wyposażać w stopnie stalowe.

TYP	PROJEKT BUDOWLANY - REMONT DACHU		
ADRES	NIDZICA, ul. Mickiewicza 16, dz.nr 746		
OBIEKT	BUDYNEK MIESZKALNY		
AUTOR	Int. Arkadiusz Jaszkowicz upr. 36900L		BWA IV 2011
SKALA	Rzut połaci dachowej		Str. nr 02