

**UCHWAŁA NR XLIV/611/2017  
RADY MIEJSKIEJ W NIDZICY**

z dnia 30 listopada 2017 r.

**w sprawie zaopiniowania wniosku o uznanie lasów za ochronne, na terenie gminy Nidzica, będących  
w zarządzie Nadleśnictwa Nidzica**

Na podstawie art. 18 ust. 2 pkt 15 ustawy z dnia 8 marca 1990 r. o samorządzie gminnym (Dz. U. z 2017 r. poz. 1875), w związku z art. 16 ust. 1 ustawy z dnia 28 września 1991 roku o lasach (Dz.U. z 2017 r. poz. 788 ze zm.) uchwała się, co następuje:

§ 1. Opiniuje się pozytywnie przedstawiony przez Nadleśnictwo Nidzica wniosek o uznanie lasów za ochronne o powierzchni 1720,78 ha, stanowiących własność Skarbu Państwa, będących w zarządzie Nadleśnictwa Nidzica, położonych na terenie gminy Nidzica, zlokalizowanych na działkach wyszczególnionych w załączniku Nr 1 do niniejszej uchwały oraz przedstawionych na mapie przeglądowej stanowiącej załącznik graficzny Nr 2 do niniejszej uchwały.

§ 2. Wykonanie uchwały powierza się Burmistrzowi Nidzicy.

§ 3. Uchwała wchodzi w życie z dniem podjęcia.

Przewodniczący Rady  
Miejskiej



**Paweł Przybyłek**

Załącznik Nr 1 do uchwały Nr XLIV/611/2017  
 Rady Miejskiej w Nidzicy  
 z dnia 30 listopada 2017 r.

Nadleśnictwo Nidzica, Obręb 6, Gmina Nidzica - Miasto

Określenie powierzchni i opis lasu		Uzasadnienie wniosku		Wnioskowane sposoby prowadzenia gospodarki leśnej	
Widująca kategoria ochronności (inne kategorie)	Oddziały i pododdziały	Pow. w [ha]	Opis lasu	a) cel uznania b) skutki społeczne c) skutki przyrodnicze d) skutki ekonomiczne	a) ograniczenie pozyskania b) nakazy wykonywania określonych zabiegów c) konieczność założeń i utrzymania urządzeń ochronnych d) ograniczenie udostępnienia lasu
1	2	3	4	5	6
Lasy położone w granicach administracyjnych miast i w odległości do 10 km od granic administracyjnych miast liczących ponad 50 tys. mieszkańców	390 a	1,07	Drzewostan dębowo-sosnowy III kl. wieku, na siedlisku LMśw. w granicach Miasta Nidzica.	Cel uznania - zachowanie cennych przyrodniczo ekosystemów leśnych położonych w obrębie miasta. Skutki społeczne - ograniczenie użytkowania lasów wokół miasta wpłynie korzystnie na walory krajobrazowe terenu. Skutki przyrodnicze - zwiększenie różnorodności biologicznej ekosystemów leśnych. Skutki ekonomiczne - zmniejszenie poziomu dochodów Lasów Państwowych, wzrost wartości pozaprodukcyjnych funkcji lasu.	Całkowite ograniczenie pozyskania poddyktowanego względami hodowlanymi lub ochronnymi. b) Dopuszczone prowadzenie zabiegów hodowlano-ochronnych podnoszących kondycję drzewostanów i przywracających naturalne układy ekologiczne. c) Nie zachodzi potrzeba. d) Nie zachodzi potrzeba stosowania ograniczeń.
<b>Suma</b>		1,07			

Nadleśnictwo Nidzica, Obręb 7, Gmina Nidzica - Miasto

Określenie powierzchni i opis lasu		Opis lasu		Uzasadnienie wniosku		Wnioskowane sposoby prowadzenia gospodarki leśnej		
Wiodąca kategoria ochronności (inne kategorie)	Oddziały i pododdziały	Pow. w [ha]	Opis lasu	a) cel uznania	b) skutki społeczne	c) skutki przyrodnicze	d) skutki ekonomiczne	
1	2	3	4	5				6
Lasy położone w granicach administracyjnych miast i w odległości do 10 km od granic administracyjnych miast liczących ponad 50 tys. mieszkańców	390 b	3,91	Drzewostan klonowo-sosnowy IV kl. wieku, na siedlisku LMśw, w granicach miasta Nidzica.	a) Cel uznania - zachowanie cennych przyrodniczo ekosystemów leśnych położonych w obrębie miasta. b) Skutki społeczne - ograniczenie użytkowania lasów wokół miasta wpłynie korzystnie na walory krajobrazowe terenu. c) Skutki przyrodnicze - zwiększenie różnorodności biologicznej ekosystemów leśnych. d) Skutki ekonomiczne - zmniejszenie poziomu dochodów Lasów Państwowych, wzrost wartości pozaprodukcyjnych funkcji lasu.	b) nakazy wykonywania określonych zabiegów	c) konieczność założenia i utrzymania urządzeń ochronnych	d) ograniczenie udostępnienia lasu	
Suma								



Nadleśnictwo Nidzica, Obręb 9, Gmina Nidzica - Miasto

Określenie powierzczeni i opis lasu		Uzasadnienie wniosku		Wnioskowane sposoby prowadzenia gospodarki leśnej	
Wiodąca kategoria ochronności (inne kategorie)	Oddziały i pododdziały	Pow. w [ha]	Opis lasu	a) cel uznania b) skutki społeczne c) skutki przyrodnicze d) skutki ekonomiczne	a) ograniczenie pozyskania b) nakazy wykonywania określonych zabiegów c) konieczność założeń i utrzymania urządzeń ochronnych d) ograniczenie udostępnienia lasu
1	2	3	4	5	6
lasy położone w granicach administracyjnych miast i w odległości do 10 km od granic administracyjnych miast liczących ponad 50 tys. mieszkańców	390 d	0,81	Drzewostan sosnowy IV kl. wieku, na siedlisku LMśw, w granicach administracyjnych miasta Nidzica.	Cel uznania - zachowanie cennych przyrodniczo ekosystemów leśnych położonych w obrębie miasta. Skutki społeczne - ograniczenie użytkowania lasów wokół miasta wpłynie korzystnie na walory krajobrazowe terenu. Skutki przyrodnicze - zwiększenie różnorodności biologicznej ekosystemów leśnych. Skutki ekonomiczne - zmniejszenie poziomu dochodów Lasów Państwowych, wzrost wartości pozaprodukcyjnych funkcji lasu.	a) Częściowe ograniczenie pozyskania podyktowanego względami hodowlanymi lub ochronnymi. b) Dopuszczone prowadzenie zabiegów hodowlano-ochronnych podnoszących kondycję drzewostanów i przywracających naturalne układy ekologiczne. . c) Nie zachodzi potrzeba. d) Nie zachodzi potrzeba stosowania ograniczeń.
Suma		0,81			

Nadleśnictwo Nidzica, Obręb Bolejny, Gmina Nidzica - Teren wiejski

Określenie powierzchni i opis lasu			Uzasadnienie wniosku		Wniosekowane sposoby prowadzenia gospodarki leśnej	
Wiodąca kategoria ochronności (inne kategorie)	Oddziały i pododdziały	Pow. w [ha]	Opis lasu	a) cele uznania b) skutki społeczne c) skutki przyrodnicze d) skutki ekonomiczne	a) ograniczenie pozyskania b) nakazy wykonywania określonych zabiegów c) konieczność założenia i utrzymania urządzeń ochronnych d) ograniczenie udostępnienia lasu	
1	2	3	4	5	6	
Lasy stanowiące cenne fragmenty rodzimej przyrody, przewidywane do szczególnej ochrony czynnej, obszary NATURA 2000 wyznaczone przez ministra właściwego do spraw środowiska	334 I; 348 c-k; 349 c-l; 361 a;	51,21	Różnowiekowe drzewostany mieszanne z przewagą sosny, w domieszcze lub II piętrze często dąb, grab, lipa, poza tym brzoza i olsza. Zajmują szerokie spektrum siedlisk zarówno na glebach mineralnych jak i organicznych (Lśw i LMSw) w zasięgu obszaru NATURA 2000.	a) Cele uznania - zachowanie lasów na obszarach cennych przyrodniczo wchodzących w skład paneuropejskiej sieci obszarów chronionych ze względu na siedliska. b) Skutki społeczne - ograniczenie użytkowania lasów na obszarze NATURA 2000 wpłynie korzystnie na walory krajobrazowe tych terenów. c) Skutki przyrodnicze - zwiększenie różnorodności biologicznej ekosystemów leśnych, ograniczenie tempa erozji i degradacji siedlisk. d) Skutki ekonomiczne - zmniejszenie poziomu dochodów Lasów Państwowych.	a) Zagospodarowanie lasów gwarantujące zachowanie występujących na obszarze NATURA 2000 chronionych siedlisk w stanie niepopożądzonym. b) Dopuszczone prowadzenie zabiegów hodowlano-ochronnych podnoszących kondycję drzewostanów i przywracających naturalne układy ekologiczne. c) Nie zachodzi potrzeba. d) Nie zachodzi potrzeba.	

Określenie powierzchni i opis lasu			Uzasadnienie wniosku		Wnioskowane sposoby prowadzenia gospodarki leśnej	
Wiodąca kategoria ochronności (inne kategorie)	Oddziały i pododdziały	Pow. w [ha]	Opis lasu	a) cel uznania b) skutki społeczne c) skutki przyrodnicze d) skutki ekonomiczne	5	6
1	2	3	4			
Lasy wodochronne chroniące zasoby wód powierzchniowych i podziemnych	334 k; 351A b-d; 352 a; 369 a-d; 370 a-d, f, i;	37,02	Różnowiekowe drzewostany mieszane ze znaczną przewagą sosny, w domieszcze brzoza, dąb, grab, świerk, pojedynczo olesy, rosnące głównie na siedliskach BMśw, LMśw, Lśw oraz siedliskach wilgotnych (OI). Ze względu na położenie wzdłuż zbiorników i cieków chronią zasoby wodne.	Cel uznania - zachowanie zdolności retencyjnych ekosystemów leśnych położonych w zlewni wodochronnych wpływie korzystnie na walory krajobrazowe tych terenów. Skutki przyrodnicze - zwiększenie różnorodności biologicznej ekosystemów leśnych, ograniczenie tempa eutrofizacji zbiorników wodnych. Skutki ekonomiczne - zmniejszenie poziomu dochodów Lasów Państwowych z tyt. eksploatacji lasów.		a) Częściowe ograniczenie pozyskania, zrzęby uzupełnione do minimum, poddyktowane stanem hodowlanym lub zdrowotnym lasu oraz w drzewostanach olszowych. Użytkowanie lasu z zastosowaniem głównie rębni złożonych, w tym ukierunkowanych na uzyskanie odnowień naturalnych. b) Nie prowadzić melioracji odwadniającej. c) Nie zachodzi potrzeba. d) Nie zachodzi potrzeba.
Lasy stanowiące cenne fragmenty rodzimiej przyrody, przewidziane do szczególnej ochrony czynnej, obszary NATURA 2000 wyznaczone przez ministra właściwego do spraw środowiska (lasy wodochronne chroniące zasoby wód powierzchniowych i podziemnych).		118,02	Wielogatunkowe i różnowiekowe drzewostany mieszane ze znaczną przewagą sosny, w domieszcze głównie brzoza, dąb, świerk, a także grab i lipa, zajmujące szerokie spektrum siedlisk (Lśw, LMśw, OI, OU, Lw, BMśw), zarówno na glebach mineralnych jak i organicznych.	Cel uznania - zachowanie lasów cennych przyrodniczo wchodzących w skład paneuropejskiej sieci obszarów chronionych ze względu na chronione siedliska. Utrzymanie zdolności retencyjnych i filtracyjnych ekosystemów leśnych położonych w bezpośrednim sąsiedztwie zbiorników wodnych oraz ochrona wód powierzchniowych i wglębnych przed zanieczyszczeniami spływającymi wraz z wodami opadowymi. Skutki społeczne - ograniczenie użytkowania lasów wpływie korzystnie na walory krajobrazowe tych terenów. Skutki przyrodnicze - zwiększenie różnorodności przyrodniczej ekosystemów leśnych, zmniejszenie tempa eutrofizacji cieków. Skutki ekonomiczne - zmniejszenie poziomu dochodów Lasów Państwowych z tyt. eksploatacji lasów.		a) Częściowe ograniczenie pozyskania, zrzęby uzupełnione do minimum poddyktowanego wględami hodowlanymi lub ochronnymi. Pozostałe użytkowanie prowadzić z zastosowaniem rębni złożonych ukierunkowanych na uzyskanie i popieranie istniejącego odnowienia naturalnego. b) Dopuszczone prowadzenie zabiegów hodowlano-ochronnych podnoszących kondycję drzewostanów i przywracających naturalne układy ekologiczne. Nie prowadzić melioracji odwadniającej. c) Nie zachodzi potrzeba. d) Nie zachodzi potrzeba stosowania ograniczeń.
Suma		206,25				

Nadleśnictwo Nidzica, Obręb Brzeźno łyńskie, Gmina Nidzica - Teren wiejski

Określenie powierzchni i opis lasu		Uzasadnienie wniosku		Wnioskowane sposoby prowadzenia gospodarki leśnej	
Widząca kategoria ochronności (inne kategorie)	Oddziały i pododdziały	Pow. w [ha]	Opis lasu	a) cel uznania b) skutki społeczne c) skutki przyrodnicze d) skutki ekonomiczne	a) ograniczenie pozyskania b) nakazy wykonywania określonych zabiegów c) konieczność założeń i utrzymania urządzeń ochronnych d) ograniczenie udostępnienia lasu
1	2	3	4	5	6
Lasy stanowiące cenne fragmenty rodzimej przyrody, przewidywane do szczególnej ochronny czynnej, obszary NATURA 2000 56 a-c; 82 a, b, d, f; 96 a-c, f-i; 96A a, 110A a-i, k, l, o, p, s, t; 180 a, d-g, h-k; 319 a-c; ministra właściwego do spraw środowiska (lasy wodochramne chroniące zasoby wód powierzchniowych i podziemnych).			Wielogatunkowe i różnowiekowe drzewostany mieszane ze znaczną przewagą sosny, w domieszkę głównie syci obszarów chronionych ze względu na chronione użytkowanie prowadzić z zastosowaniem rębni złożonych ukierunkowanych na dąb, brzoza, świerk, buk, grab, a także siedliska. Utrzymanie zdolności retencyjnych filtracyjnych ekosystemów leśnych położonych w bezpośrednim sąsiedztwie zbiorników wodnych oraz (OIJ), zarówno na głębach mineralnych jak i organicznych.  Skutki społeczne - ograniczenie użytkowania lasów wpłynie korzystnie na walory krajobrazowe tych terenów.  Skutki przyrodnicze - zwiększenie różnorodności przyrodniczej ekosystemów leśnych, zmniejszenie tempa eutrofizacji cieków.  Skutki ekonomiczne - zmniejszenie poziomu dochadów Lasów Państwowych z tyt. eksploatacji lasów.	a) Częściowe ograniczenie pozyskania, zręby zupełne ograniczone do minimum poddyktowanego względami hodowlanymi lub ochronnymi. Pozostale użytkowanie prowadzić z zastosowaniem rębni złożonych ukierunkowanych na uzyskanie i popieranie istniejącego odnowienia naturalnego. b) Dopuszczone prowadzenie zabiegów hodowlano-ochronnych podnoszących kondycję drzewostanów i przywracających naturalne układy ekologiczne. Nie prowadzić melioracji odwadniająjących. c) Nie zachodzi potrzeba. d) Nie zachodzi potrzeba stosowania ograniczeń.	
Suma		155,47			



Nadleśnictwo Nidzica, Obręb Jabłonka, Gmina Nidzica - Teren wiejski

Wiodąca kategoria ochronności (inne kategorie)	Określenie powierzchni i opis lasu		Opis lasu	Uzasadnienie wniosku	Wniezione sposoby prowadzenia gospodarki leśnej
	Oddziały i pododdziały	Pow. w [ha]			
1	2	3	4	5	6
Lasy wodochronne chroniące zasoby wód powierzchniowych i podziemnych	97 a, d, f, h-j, l-n, r-t, w, x, z; 97A f, h-f; 112 a-i, k; 113 c-f; 158 z; 170 a-d; 171 g-i, k, l; 172 l, n, o; 189 c, f-h, j; 186 a, e, h; 187 a-d; 188 a-d; 203 a, b; 244 b-d, j	137,46	Różnowiekowe drzewostany mieszane z udziałem sosny, dębu, brzozy, lipy, grabu, świerka i brzozy. Drzewostany o złożonej strukturze pionowej rosnące głównie na siedliskach Lśw i LMśw oraz sporadycznie na siedliskach wilgotnych. Ze względu na położenie wzdłuż zbiorników i cieków chronią zasoby wodne.	a) cel uznania b) skutki społeczne c) skutki przyrodnicze d) skutki ekonomiczne	a) ograniczenie pozyskania b) nakazy wykonywania określonych zabiegów c) konieczność zabiegów i utrzymania urządzeń ochronnych d) ograniczenie udostępnienia lasu
	Suma	137,46			

Nadleśnictwo Nidzica, Obręb Likusy, Gmina Nidzica - Teren wiejski

Widząca kategoria ochronności (inne kategorie)		Określenie powierzchni i opis lasu		Opis lasu		Uzasadnienie wniosku		Wnioskowane sposoby prowadzenia gospodarki leśnej	
1	2	3	4	5	6	7	8	9	10
Lasy wodochronne chroniące zasoby wód powierzchniowych i podziemnych	210 d, e, f-k	9,69	Różnowiekowe drzewostany mieszane ze znaczną przewagą sosny, w domieszkę brzoza, dąb, świerk, rosnące głównie na siedliskach LMśw i Lśw. Ze względu na położenie wzdłuż zanieczyszczeniami spływającymi wraz z wodami opadowymi i cieków chronią zasoby wodne. Skutki społeczne - ograniczenie użytkowania lasów wodochronnych wpłynie korzystnie na walory krajobrazowe tych terenów. Skutki przyrodnicze - zwiększenie różnorodności biologicznej ekosystemów leśnych, ograniczenie tempa eutrofizacji zbiorników wodnych. Skutki ekonomiczne - zmniejszenie poziomu dochodów Lasów Państwowych z tyt. eksploatacji lasów.	Cel uznania - zachowanie zdolności retencyjnych ekosystemów leśnych położonych w zlewni bezpośredniej zbiorników wodnych oraz ochrona zasobów wodnych i węglanych przed zanieczyszczeniami spływającymi wraz z wodami opadowymi oraz ciekami. Skutki społeczne - ograniczenie użytkowania lasów wodochronnych wpłynie korzystnie na walory krajobrazowe tych terenów. Skutki przyrodnicze - zwiększenie różnorodności biologicznej ekosystemów leśnych, ograniczenie tempa eutrofizacji zbiorników wodnych. Skutki ekonomiczne - zmniejszenie poziomu dochodów Lasów Państwowych z tyt. eksploatacji lasów.	a) cel uznania b) skutki społeczne c) skutki przyrodnicze d) skutki ekonomiczne	a) Częściowe ograniczenie pozyskania, zięby zupełne ograniczone do minimum, poddyktowane stanem hodowlanym lub zdrowotnym lasu oraz w drzewostanach olszowych. Użytkowanie lasu z zastosowaniem głównie rębni złozonej, w tym ukierunkowanych na uzyskanie odnowień naturalnych. b) Nie prowadzić melioracji odwadniających. c) Nie zachodzi potrzeba. d) Nie zachodzi potrzeba.	a) ograniczenie pozyskania b) nekazy wykonywania określonych zabiegów c) konieczność założeń i utrzymania urządzeń ochronnych d) ograniczenie udostępnienia lasu		
Lasy stanowiące cenne fragmenty rodzimej przyrody, przewidziane do szczególnej ochrony czynnej, obszary NATURA 2000 wyznaczone przez ministra właściwego do spraw środowiska (lasy wodochronne chroniące zasoby wód powierzchniowych i podziemnych).	110 b, c, f, g, i, k-m; 110A w; 126 a-i; 127 a-h, j, k; 127A j-k; 141 a, b, f-i, k; 142 a-h, j, k; 143 a-l; 144 b-f, h-n; 153 a, b, d-g, i-k; 154 a-i; 155 a-g; 156 a, b, d; 157 a-d, g-l; 163 a-h; 164 a, b, d-k; 165 a-f; h-l; 166 a-f, h-k; 167 a-k; 168 b-j; 169 a-f, h-l;	474,8	Wielogatunkowe i różnowiekowe drzewostany mieszane ze znaczną przewagą sosny, ponadto brzoza, dąb, świerk, modrzew oraz olcha, siedliska. Utrzymanie zdolności retencyjnych i ukierunkowanych na uzyskanie i popieranie istniejącego odnowienia naturalnego. Dzewostany o złożonej strukturze pionowej zajmujące szerokie spektrum siedlisk (min. LMśw, Oj, BMśw, OI, BśwLMw), zarówno na glebach mineralnych jak i organicznych.	Cel uznania - zachowanie lasów cennych przyrodniczo wchodzących w skład paneuropejskiej sieci obszarów chronionych ze względu na chronione siedliska. Utrzymanie zdolności retencyjnych i ukierunkowanych na uzyskanie i popieranie istniejącego odnowienia naturalnego. b) Dopuszczone prowadzenie zabiegów hodowlano-ochronnych podnoszących kondycję drzewostanów i przywracających naturalne układy ekologiczne. Nie prowadzić melioracji odwadniających. c) Nie zachodzi potrzeba. d) Nie zachodzi potrzeba stosowania ograniczeń.	a) Częściowe ograniczenie pozyskania, zięby zupełne ograniczone do minimum poddyktowane stanem hodowlanym lub ochronnymi. Pozostałe użytkowanie prowadzić z zastosowaniem rębni złozonej, tym ukierunkowanych na uzyskanie i popieranie istniejącego odnowienia naturalnego. b) Dopuszczone prowadzenie zabiegów hodowlano-ochronnych podnoszących kondycję drzewostanów i przywracających naturalne układy ekologiczne. Nie prowadzić melioracji odwadniających. c) Nie zachodzi potrzeba. d) Nie zachodzi potrzeba stosowania ograniczeń.	a) Częściowe ograniczenie pozyskania, zięby zupełne ograniczone do minimum, poddyktowane stanem hodowlanym lub zdrowotnym lasu oraz w drzewostanach olszowych. Użytkowanie lasu z zastosowaniem głównie rębni złozonej, w tym ukierunkowanych na uzyskanie odnowień naturalnych. b) Nie prowadzić melioracji odwadniających. c) Nie zachodzi potrzeba. d) Nie zachodzi potrzeba.	a) ograniczenie pozyskania b) nekazy wykonywania określonych zabiegów c) konieczność założeń i utrzymania urządzeń ochronnych d) ograniczenie udostępnienia lasu		
Suma		484,49							

Nadleśnictwo Nidzica, Obręb Litwinki, Gmina Nidzica - Teren wiejski

Wniosek o wyłączenie z planu gospodarki leśnej		Określenie powierzchni i opis lasu		Uzasadnienie wniosku		Wnioskowane sposoby prowadzenia gospodarki leśnej	
Wiodąca kategoria ochronności (inne kategorie)	Oddziały i pododdziały	Pow. w [ha]	Opis lasu	a) cel uznania	b) skutki społeczne	c) skutki przyrodnicze	d) skutki ekonomiczne
1	2	3	4	5	6		
Lasy wodochronne chroniące zasoby wód powierzchniowych i podziemnych	293 b, 315 g, i-m, 321 a;	25,53	Różnowielkowe drzewostany mieszane na siedliskach lasowych i olesy, z udziałem brzozy, dębu, świerka, olszy szarej, sosny. Drzewostany rosną na siedliskach OI, OII, Lśw i Lw. Ze względu na położenie wzdłuż zbiorników i cieków chronią zasoby wodne.	Cel uznania - zachowanie zdolności retencyjnych ekosystemów leśnych położonych w zlewni wodnej bezpośredniej zbiorników wodnych oraz ochrona wód powierzchniowych i wglebnych przed zanieczyszczeniami spływającymi wraz z wodami opadowymi oraz ciekami. Skutki społeczne - ograniczenie użytkowania lasów wodochronnych wpłynie korzystnie na walory krajobrazowe tych terenów. Skutki przyrodnicze - zwiększenie różnorodności biologicznej ekosystemów leśnych, ograniczenie tempa eutrofizacji zbiorników wodnych. Skutki ekonomiczne - zmniejszenie poziomu dochodów Lasów Państwowych z tyt. eksploatacji lasów.	a) Częściowe ograniczenie pozyskania podrytowane stanem hodowlanym lub zdrowotnym lasu. b) Nie prowadzić melioracji odwadniających. c) Nie zachodzi potrzeba. d) Nie zachodzi potrzeba.		
Suma		25,53					



Wiodąca kategoria ochronności (inne kategorie)	Określenie powierzchni i opis lasu			Opis lasu	Uzasadnienie wniosku		Wniosekowane sposoby prowadzenia gospodarki leśnej
	Oddziały i pododdziały	Pow. w [ha]			a) cel uznania b) skutki społeczne c) skutki przyrodnicze d) skutki ekonomiczne	a) ograniczenie pozyskania b) nakazy wykonywania określonych zabiegów c) konieczność założeń i utrzymania urządzeń ochronnych d) ograniczenie udostępnienia lasu	
1	2	3	4	5	6		
Lasy stanowiące cenne fragmenty rodzimej przyrody, przewidywane do szczególnej ochrony czynnej, obszary NATURA 2000 wyznaczone przez ministra właściwego do spraw środowiska (lasy wodochronne chroniące zasoby wód powierzchniowych i podziemnych).	342 b-h; 343 a-i	34,47	Wielogatunkowe i różnogatunkowe drzewostany mieszane z udziałem sosny, dębu, świerka, brzozy, modrzewia, grabu, lipy, klonu, zajmujące przede wszystkim siedliska Lśw.	<p><b>Cel uznania</b> - zachowanie lasów cennych przyrodniczo wchodzących w skład paneuropejskiej sieci obszarów chronionych ze względu na chronione użytkowanie prowadzić z zastosowaniem rębni złożeń ukierunkowanych na uzyskanie i popieranie istniejącego odnowienia naturalnego.</p> <p>Trzymanie zdolności retencyjnych i filtracyjnych ekosystemów leśnych położonych w bezpośrednim sąsiedztwie zbiorników wodnych oraz ochrona wód powierzchniowych i wglębnych przed zanieczyszczeniami spływającymi wraz z wodami opadowymi.</p> <p><b>Skutki społeczne</b> - ograniczenie użytkowania lasów wpłynie korzystnie na walory krajobrazowe tych terenów.</p> <p><b>Skutki przyrodnicze</b> - zwiększenie różnorodności przyrodniczej ekosystemów leśnych, zmniejszenie tempa eutrofizacji cieków.</p> <p><b>Skutki ekonomiczne</b> - zmniejszenie poziomu dochodów Lasów Państwowych z tyt. eksploatacji lasów.</p>	<p>a) Częściowe ograniczenie pozyskania, zręby zupełne ograniczone do minimum poddyktowanego względami hodowlanymi lub ochronnymi. Pozostałe prowadzić z zastosowaniem rębni złożeń ukierunkowanych na uzyskanie i popieranie istniejącego odnowienia naturalnego.</p> <p>b) Dopluszone prowadzenie zabiegów hodowlano-ochronnych podnoszących kondycję drzewostanów i przywracających naturalne układy ekologiczne. Nie prowadzić melioracji odwadniającej.</p> <p>c) Nie zachodzi potrzeba stosowania ograniczeń.</p> <p>d) Nie zachodzi potrzeba stosowania ograniczeń.</p>		
	Suma	86,44					

Nadleśnictwo Nidzica, Obręb Napiwoda, Gmina Nidzica - Teren wiejski

Określenie powierzchni i opis lasu		Wniosek		Wnioskowane sposoby prowadzenia gospodarki leśnej	
Wiodąca kategoria ochronności (inne kategorie)	Oddziały i pododdziały	Pow. w [ha]	Opis lasu	Uzasadnienie wniosku	Wniosek
1	2	3	4	5	6
Lasy wodochronne chroniące zasoby wód powierzchniowych i podziemnych	227 a, d, j; 245 b, g; 246 b, j, l, m, o, p; 247 f; 265 f, i; 270 f, h, j; 271 a,c-f; 294 b; 295 a, c, d; 296 a	58,36	Różnowiekowe drzewostany mieszane z udziałem sosny, dębu, brzozy, lipy, grabu, świerka i brzozy. Drzewostany o złożonej strukturze pionowej rosnące głównie na siedliskach Lśw i LMśw oraz sporadycznie na siedliskach wilgotnych. Ze względu na położenie wzdłuż zbiorników i cieków chronią zasoby wodne.	a) cel uznania b) skutki społeczne c) skutki przyrodnicze d) skutki ekonomiczne	a) ograniczenie pozyskania b) nakazy wykonywania określonych zabiegów c) konieczność założenia i utrzymania urządzeń ochronnych d) ograniczenie udostępniania lasu
				Cel uznania - zachowanie zdolności retencyjnych ekosystemów leśnych położonych w zlewni bezpośredniej zbiorników wodnych oraz ochrona wód powierzchniowych i wglebnych przed zanieczyszczeniami spływającymi wraz z wodami opadowymi oraz ciekami. Skutki społeczne - ograniczenie użytkowania lasów wodochronnych wpłynie korzystnie na walory krajobrazowe tych terenów. Skutki przyrodnicze - zwiększenie różnorodności biologicznej ekosystemów leśnych, ograniczenie tempa eutrofizacji zbiorników wodnych. Skutki ekonomiczne - zmniejszenie poziomu dochodów Lasów Państwowych z był. eksploatacji lasów.	a) Częściowe ograniczenie pozyskania, zrzęby zupełne ograniczone do minimum, poddyktowane stanem hodowlanym lub zdrowotnym lasu oraz w brzożostanach olszowych. Użytkowanie lasu z zastosowaniem głównie rębni złożeń, w tym ukierunkowanych na uzyskanie odnowień naturalnych. b) Nie prowadzić melioracji odwadniających. c) Nie zachodzi potrzeba. d) Nie zachodzi potrzeba.
Suma		58,36			

Nadleśnictwo Nidzica, Obręb Nibork II, Gmina Nidzica - Teren wiejski

Wiodąca kategoria ochronności (inne kategorie)	Określenie powierzchni i opis lasu			Opis lasu	Uzasadnienie wniosków		Wnioskowane sposoby prowadzenia gospodarki leśnej
	Oddziały i pododdziały	Pow. w [ha]			a) cel uznania	b) skutki społeczne	
1	2	3	4	5	6		
Lasy wodochronne chroniące zasoby wód powierzchniowych i podziemnych	321 c-f, h	5,33	Młodsze drzewostany I i II klasy wieku, głównie na siedliskach OI, OII i LW z udziałem olchy, świerka, brzozy, dębu sosny. Ze względu na położenie wzdłuż zbiorników i cieków chronią zasoby wodne.	Cel uznania - zachowanie zdolności retencyjnych ekosystemów leśnych położonych w zlewni bezpośredniej zbiorników wodnych oraz ochrona wód powierzchniowych i wód podziemnych przed zanieczyszczeniami spływającymi wraz z wodami opadowymi oraz ciekami.	a) Częściowe ograniczenie pozyskania, zrzęby zupełnie ograniczone do minimum, poddyktowane stanem hodowlanym lasu oraz w drzewostanach olsowych. Użytkowanie lasu z zastosowaniem głównie rębni złożonych ukierunkowanych na uzyskanie odnowień naturalnych.	b) Nie prowadzić melioracji odwadniających.	a) ograniczenie pozyskania b) nakazy wykonywania określonych zabiegów c) konieczność zabiegów i utrzymania urządzeń ochronnych d) ograniczenie udostępnienia lasu
	Suma	5,33		Skutki społeczne - ograniczenie użytkowania lasów wodochronnych wpłynie korzystnie na walory krajobrazowe tych terenów. Skutki przyrodnicze - zwiększenie różnorodności biologicznej ekosystemów leśnych, ograniczenie tempa eutrofizacji zbiorników wodnych. Skutki ekonomiczne - zmniejszenie poziomu dochodów Lasów Państwowych z tyt. eksploatacji lasów.			

Nadleśnictwo Nidzica, Obręb Orłowo, Gmina Nidzica - Teren wiejski

Wiodąca kategoria ochronności (inne kategorie)	Określenie powierzchni i opis lasu	Opis lasu	Uzasadnienie wniosków	Wnioskowane sposoby prowadzenia gospodarki leśnej
1	2	3	4	5
Wiodąca kategoria ochronności (inne kategorie)	Oddziały / pododdziały	Pow. w [ha]	Opis lasu	Uzasadnienie wniosków
1	2	3	4	5
Lasy stanowiące cenne fragmenty rodzimej przyrody, przewidziane do szczególnej ochrony czynnej, obszary NATURA 2000	181 a-g; 182 a-h; 183 a-d; 184 a-c, f, h-k; 185 a-o, r, s; 199 a, d-j, l, m, o-t, w; 200 a-d, h, k-n; 201 a-l; 202 a-f, h; 338 c; 340 a, l; 341 a, f-1, r, s; 342 a	287,38	Wielogatunkowe i różnowiekowe drzewostany mieszane ze znaczną przewagą sosny, a także z udziałem dębu, świerka, modrzewia, grabu, lipy oraz olchy. Drzewostany o złożonej strukturze pionowej zajmujące szerokie spektrum siedlisk, zarówno na glebach mineralnych jak i organicznych.	a) ograniczenie pozyskania b) nakazy wykonywania określonych zabiegów c) konieczność założenia i utrzymania urządzeń ochronnych d) ograniczenie udostępniania lasu
Lasy stanowiące cenne fragmenty rodzimej przyrody, przewidziane do szczególnej ochrony czynnej, obszary NATURA 2000	181 a-g; 182 a-h; 183 a-d; 184 a-c, f, h-k; 185 a-o, r, s; 199 a, d-j, l, m, o-t, w; 200 a-d, h, k-n; 201 a-l; 202 a-f, h; 338 c; 340 a, l; 341 a, f-1, r, s; 342 a	287,38	Wielogatunkowe i różnowiekowe drzewostany mieszane ze znaczną przewagą sosny, a także z udziałem dębu, świerka, modrzewia, grabu, lipy oraz olchy. Drzewostany o złożonej strukturze pionowej zajmujące szerokie spektrum siedlisk, zarówno na glebach mineralnych jak i organicznych.	a) Częściowe ograniczenie pozyskania, zręby zupełne ograniczone do minimum poddyktowanego względami hodowlanymi lub ochronnymi. Pozostałe użytkowanie prowadzić z zastosowaniem rębni złożonych ukierunkowanych na uzyskanie i popieranie istniejącego odnowienia naturalnego. b) Dopuszczone prowadzenie zabiegów hodowlano-ochronnych podnoszących kondycję drzewostanów i przywracających naturalne układy ekologiczne. Nie prowadzić melioracji odwadniającej. c) Nie zachodzi potrzeba. d) Nie zachodzi potrzeba stosowania ograniczeń.
Lasy wiodące cenne fragmenty rodzimej przyrody, przewidziane do szczególnej ochrony czynnej, obszary NATURA 2000	181 a-g; 182 a-h; 183 a-d; 184 a-c, f, h-k; 185 a-o, r, s; 199 a, d-j, l, m, o-t, w; 200 a-d, h, k-n; 201 a-l; 202 a-f, h; 338 c; 340 a, l; 341 a, f-1, r, s; 342 a	287,38	Wielogatunkowe i różnowiekowe drzewostany mieszane ze znaczną przewagą sosny, a także z udziałem dębu, świerka, modrzewia, grabu, lipy oraz olchy. Drzewostany o złożonej strukturze pionowej zajmujące szerokie spektrum siedlisk, zarówno na glebach mineralnych jak i organicznych.	a) Cel uznania - zachowanie lasów cennych przyrodniczo wchodzących w skład paneuropejskiej sieci obszarów chronionych ze względu na chronione siedliska. Utrzymanie zdolności retencyjnych i filtracyjnych ekosystemów leśnych położonych w bezpośrednim sąsiedztwie zbiorników wodnych oraz ochrona wód powierzchniowych i wglębnych przed zanieczyszczeniami wpływającymi wraz z wodami opadowymi. b) Skutki społeczne - ograniczenie użytkowania lasów w tym na walory krajobrazowe tych terenów. c) Skutki przyrodnicze - zwiększenie różnorodności przyrodniczej ekosystemów leśnych, zmniejszenie tempa eutrofizacji cieków. d) Skutki ekonomiczne - zmniejszenie poziomu dochodów Lasów Państwowych z tyt. eksploatacji lasów.
Suma		287,38		6



Nadleśnictwo Nidzica, Obręb Piątki, Gmina Nidzica - Teren wiejski

Widząca kategoria ochronności (inne kategorie)	Określenie powierzchni i opis lasu		Opis lasu	Uzasadnienie wniosku		Wniosekowane sposoby prowadzenia gospodarki leśnej
	Oddziały i pododdziały	Pow. w [ha]		a) cel uznania b) skutki społeczne c) skutki przyrodnicze d) skutki ekonomiczne	5	
1	2	3	4	5	6	a) ograniczenie pozyskania b) nakazy wykonywania określonych zabiegów c) konieczność założenia i utrzymania urządzeń ochronnych d) ograniczenie udostępnienia lasu
Lasy wodochronne chroniące zasoby wód powierzchniowych i podziemnych	393 k	1,87	Drzewostan II kl. wieku z udziałem olchy, dębu i brzozy na siedlisku Ol. Ze względu na położenie wzdłuż zbiorników chronią zasoby wodne.	Cel uznania - zachowanie zdolności retencyjnych ekosystemów leśnych położonych w zlewni bezpośredniej zbiorników wodnych oraz ochrona wód powierzchniowych i wglębnych przed zanieczyszczeniami spływającymi wraz z wodami opadowymi oraz ciekami. Skutki społeczne - ograniczenie użytkowania lasów wodochronnych wpływa korzystnie na walory krajobrazowe tych terenów, podnosząc ich potencjał turystyczny. Skutki przyrodnicze - zwiększenie różnorodności biologicznej ekosystemów leśnych, ograniczenie tempa eutrofizacji zbiorników wodnych. Skutki ekonomiczne - zmniejszenie poziomu dochodów Lasów Państwowych z tyt. eksploatacji lasów.	a) Częściowe ograniczenie pozyskania poddyktowane stanem hodowlanym lub zdrowotnym lasu. b) Nie prowadzić melleracji odwadniającej. c) Nie zachodzi potrzeba. d) Nie zachodzi potrzeba.	
<b>Suma</b>		<b>1,87</b>				

Nadleśnictwo Nidzica, Obręb Tatar, Gmina Nidzica - Teren wiejski

Widząca kategoria ochronności (inne kategorie)		Określenie powierzchni i opis lasu		Opis lasu		Uzasadnienie wniosku		Wniosek o sposobie prowadzenia gospodarki leśnej	
1	2	3	4	5	6	7	8	9	10
Lasy wodochronne chroniące zasoby wód powierzchniowych i podziemnych	392 a-c	4,49	Różnowiekowe drzewostany mieszane z udziałem sosny, świerka, dębu, lipy, brzozy i osiki, rosnące na siedlisku UMśw. Ze względu na położenie w zasięgu oddziaływania wód powierzchniowych i podziemnych chronią zasoby wodne.	a) cel uznania b) skutki społeczne c) skutki przyrodnicze d) skutki ekonomiczne	5	a) Częściowe ograniczenie pozyskania, zryby zupełnie ograniczone do minimum, poddyktowane stanem hodowlanym lub zdrowotnym lasu. b) Nie prowadzić melioracji odwadniającej. c) Nie zachodzi potrzeba. d) Nie zachodzi potrzeba.	a) ograniczenie pozyskania b) nakazy wykonywania określonych zabiegów c) konieczność założenia i utrzymania urządzeń ochronnych d) ograniczenie udostępnienia lasu		
Suma		4,49							

Nadleśnictwo Nidzica, Obręb Wólka Orłowska, Gmina Nidzica - Teren wiejski

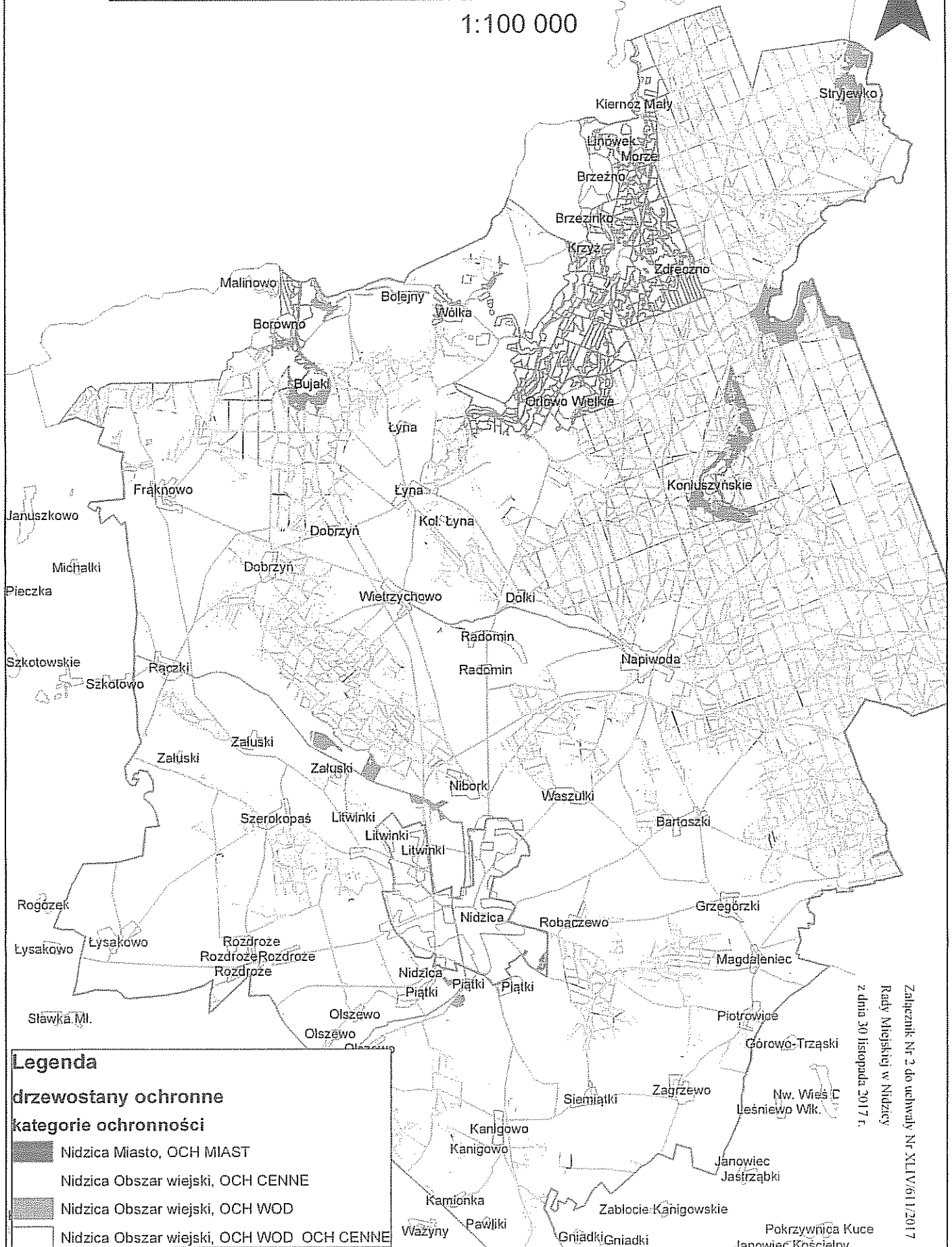
Określenie powierzchni i opis lasu		Uzasadnienie wniosku		Wniosekowane sposoby prowadzenia gospodarki leśnej	
Wiodąca kategoria ochronności (inne kategorie)	Oddziały / pododdziały	Pow. w [ha]	Opis lasu	a) cel uznania b) skutki społeczne c) skutki przyrodnicze d) skutki ekonomiczne	a) ograniczenie pozyskania b) nakazy wykonywania określonych zabiegów c) konieczność założenia i utrzymania urządzeń ochronnych d) ograniczenie udostępnienia lasu
1	2	3	4	5	6
Lasy stanowiące cenne fragmenty rodzimej przyrody, przewidziane do szczególnej ochrony czynnej, obszary NATURA 2000 wyznaczone przez ministra właściwego do spraw środowiska	329 a-i, 333 a-j, nr. 336 a-c; 337 c, F-h; 339 a, b	91,44	Różnowiekowe drzewostany mieszane z przewagą sosny, w domieszkę lub II piętrze często grab, dąb, poza tymi paneuropejskiej sieci obszarów chronionych ze względu na siedliska. Struktura pionowej, zajmujące szerokie spektrum siedłisk zarówno na glebach mineralnych jak i organicznych w zasięgu obszaru NATURA 2000.	a) cel uznania - zachowanie lasów na obszarach cennych przyrodniczo wchodzących w skład paneuropejskiej sieci obszarów chronionych ze względu na siedliska. b) skutki społeczne - ograniczenie użytkowania lasów na obszarze NATURA 2000 wpłynie korzystnie na walory krajobrazowe tych terenów. c) skutki przyrodnicze - zwiększenie różnorodności biologicznej ekosystemów leśnych, ograniczenie tempa erozji i degradacji siedłisk. d) skutki ekonomiczne - zmniejszenie poziomu dochodów Lasów Państwowych.	a) Zagospodarowanie lasów gwarantujące zachowanie występujących na obszarze NATURA 2000 chronionych siedłisk w stanie nieporoszonym. b) Dopuszczone prowadzenie zabiegów hodowlano-ochronnych podnoszących kondycję drzewostanów i przywracających naturalne układy ekologiczne. c) Nie zachodzi potrzeba. d) Nie zachodzi potrzeba.

Określenie powierzchni i opis lasu			Uzasadnienie wniosku		Wniosekowane sposoby prowadzenia gospodarki leśnej	
Wiodąca kategoria ochronności (inne kategorie)	Oddziały i pododdziały	Pow. w [ha]	Opis lasu	a) cel uznania b) skutki społeczne c) skutki przyrodnicze d) skutki ekonomiczne	a) ograniczenie pozyskania b) nakazy wykonywania określonych zabiegów c) konieczność założenia i utrzymania urządzeń ochronnych d) ograniczenie udostępniania lasu	
1	2	3	4	5	6	
Lasy stanowiące cenne fragmenty rodzimej szeregowej ochronny czynnej, obszary NATURA 2000 wyznaczone przez ministra właściwego do spraw środowiska (lasy wodochronne chroniące zasoby wód powierzchniowych i podziemnych).	339 c, d; 340 b-k; 341 b-d, j-p; 344A a-h	169,87	Wielogatunkowe i różnogatunkowe drzewostany mieszane ze znaczną przewagą sosny, w domieszkę głównie buk, brzoza, dąb, zajmujące szerokie spektrum siedlisk, zarówno na glebach mineralnych jak i organicznych.	<b>Cel uznania</b> - zachowanie lasów cennych przyrodniczo wchodzących w skład paneuropejskiej sieci obszarów chronionych ze względu na chronione siedliska. Utrzymanie zdolności retencyjnych i filtracyjnych ekosystemów leśnych położonych w bezpośrednim sąsiedztwie zbiorników wodnych oraz ochrona wód powierzchniowych i wód podziemnych przed zanieczyszczeniami spływającymi wraz z wodami opadowymi. <b>Skutki społeczne</b> - ograniczenie użytkowania lasów w tym celu, które mogłoby wpłynąć na walory krajobrazowe tych terenów podnosząc ich potencjał turystyczny. <b>Skutki przyrodnicze</b> - zwiększenie różnorodności przyrodniczej ekosystemów leśnych, zmniejszenie tempa eutrofizacji cieków. <b>Skutki ekonomiczne</b> - zmniejszenie poziomu dochodów Lasów Państwowych z tyt. eksploatacji lasów.	a) Częściowe ograniczenie pozyskania, zręby zupełne ograniczone do minimum podjętowanego względami hodowlanymi lub ochronnymi. Pozostałe użytkowanie prowadzić z zastosowaniem rębni złożonych ukierunkowanych na uzyskanie i popieranie istniejącego odnowienia naturalnego. b) Dopuszczone prowadzenie zabiegów hodowlano-ochronnych podnoszących kondycję drzewostanów i przywracających naturalne układy ekologiczne. Nie prowadzić melioracji odwadniającej. c) Nie zachodzi potrzeba. d) Nie zachodzi potrzeba stosowania ograniczeń.	
<b>Suma</b>		<b>261,31</b>				

# DRZEWOSTANY OCHRONNE

## Nadleśnictwo Nidzica Gmina Nidzica

1:100 000



### Legenda

#### drzewostany ochronne

#### kategorie ochronności

- Nidzica Miasto, OCH MIAST
- Nidzica Obszar wiejski, OCH CENNE
- Nidzica Obszar wiejski, OCH WOD
- Nidzica Obszar wiejski, OCH WOD OCH CENNE

Załącznik Nr 2 do uchwały Nr XLIV/611/2017  
 Rady Miejskiej w Nidzicy  
 z dnia 30 listopada 2017 r.

