

**UCHWAŁA NR XXXII/484/2013
RADY MIEJSKIEJ W NIDZICY**

z dnia 28 maja 2013 r.

w sprawie przystąpienia do sporządzenia zmiany miejscowego planu zagospodarowania przestrzennego wsi Wikno, Jabłonka, Natać Wielka, Natać Mała gmina Nidzica, zatwierdzonego Uchwałą Nr XXXVIII/424/2009 Rady Miejskiej w Nidzicy z dnia 28 maja 2009 roku, opublikowaną w Dzienniku Urzędowym Województwa Warmińsko – Mazurskiego nr 100 z dnia 24 lipca 2009 roku, pod poz. 1604.

Na podstawie art. 18 ust. 2 pkt 5 ustawy z dnia 8 marca 1990r. o samorządzie gminnym (Dz. U. z 2013r. poz.594) oraz art. 14 ust. 1 i 2, w związku z art. 27 ustawy z dnia 27 marca 2003 roku o planowaniu i zagospodarowaniu przestrzennym (t. j. Dz. U. z 2012r. poz. 647 ze zm. Dz. U. z 2012 r. poz. 951, poz. 1445, Dz. U. z 2013 r. poz. 21), Rada Miejska w Nidzicy uchwała, co następuje:

§ 1. Przystępuje się do sporządzenia zmiany miejscowego planu zagospodarowania przestrzennego wsi Wikno, Jabłonka, Natać Wielka, Natać Mała gmina Nidzica, uchwalonego Uchwałą Nr XXXVIII/424/2009 Rady Miejskiej w Nidzicy z dnia 28 maja 2009 roku, opublikowaną w Dzienniku Urzędowym Województwa Warmińsko – Mazurskiego nr 100 z dnia 24 lipca 2009 roku, pod pozycją 1604.

2. Zmiana planu obejmuje:

- a) system komunikacji obsługujący działkę 57/1 w obrębie Jabłonka, gmina Nidzica, w granicach pokazanych na załączniku graficznym nr 1,
- b) określenie zasad zagospodarowania działek Nr 3158/47, 440, 439, w obrębie Jabłonka gmina Nidzica, w granicach określonych na załączniku graficznym nr 2.
- c) określenie zasad zagospodarowania działek Nr 391, 267/3, 356 w obrębie Jabłonka gmina Nidzica, w granicach określonych na załączniku graficznym nr 3.
- d) ustalenia ogólne dotyczące całego terenu miejscowego planu zagospodarowania przestrzennego wsi Wikno, Jabłonka, Natać Wielka, Natać Mała gmina Nidzica, zawarte w § 12 " Ustalenia dla systemów infrastruktury technicznej, zasady ich modernizacji i rozbudowy" uchwały nr XXXVIII/424/2009 Rady Miejskiej w Nidzicy z dnia 28 maja 2009 roku. Granice całego terenu planu miejscowego pokazano na załączniku graficznym nr 4.

§ 2. Wykonanie uchwały powierza się Burmistrzowi Nidzicy.

§ 3. Uchwała wchodzi w życie z dniem podjęcia.

Przewodniczący Rady Miejskiej



Marek Kierzkowski



Załącznik graficzny nr 1
do Uchwały Rady Miejskiej w Nidzicy
NR XXXII/484/2013
Z dnia 23 MAJA 2013r.

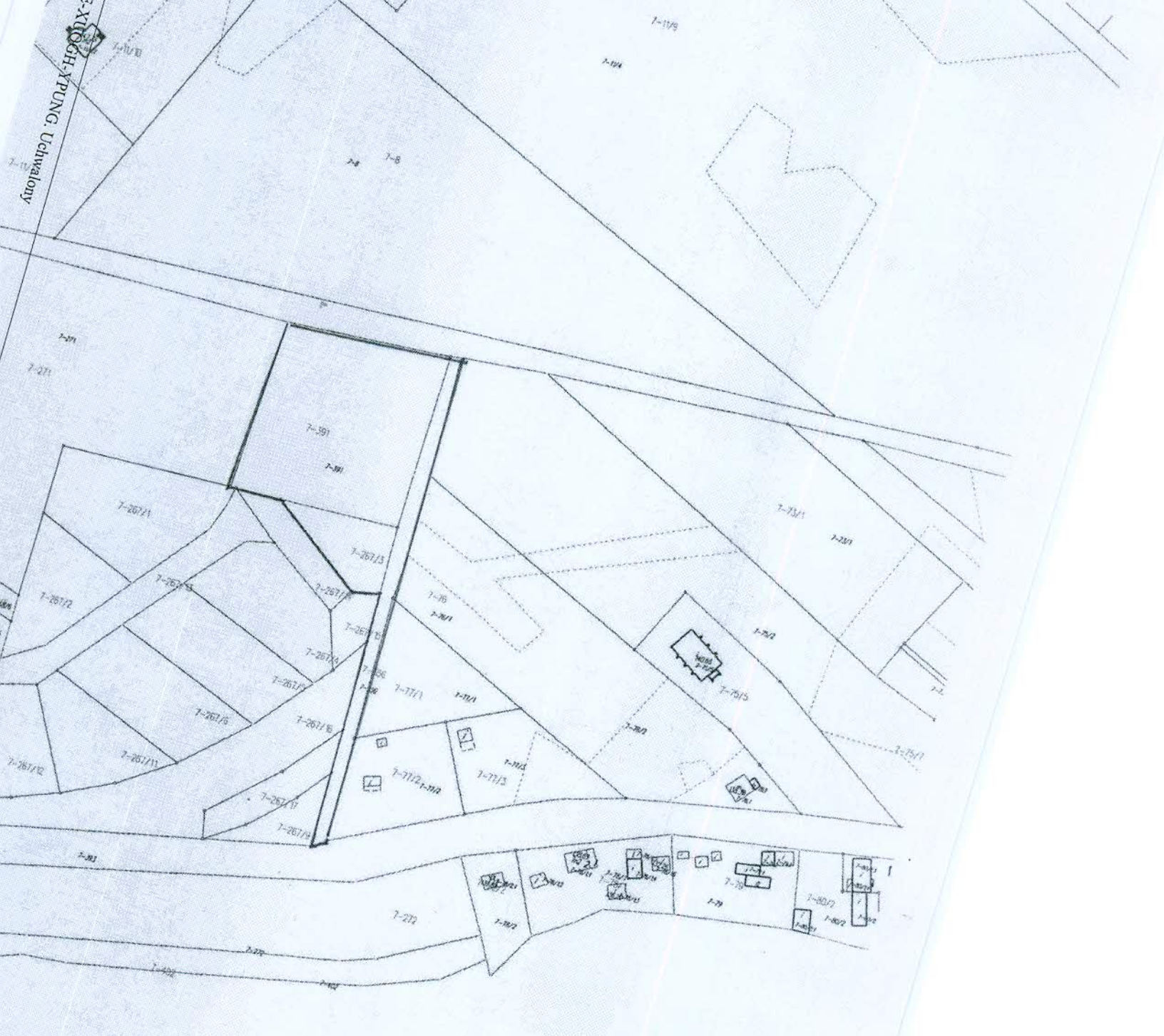
Skala 1:2000
— granica opracowania zmiany m. p. z. p.



Załącznik graficzny nr 2
do Uchwały Rady Miejskiej w Nidzicy
NR. XXXII/484/2013
Z dnia 23 MAJA 2013r.

Skala 1:2000
— granica opracowania zmiany m. p. z. p

UCHWAŁA NR 11/10
UCHWAŁA NR 11/10
UCHWAŁA NR 11/10



Załącznik graficzny nr 3
do Uchwały Rady Miejskiej w Nidzicy
...NR. XXXII/1184/2013
Z dnia 28 maja 2013
Skala 1:2000
— granica opracowania zmiany m. p. z. p

