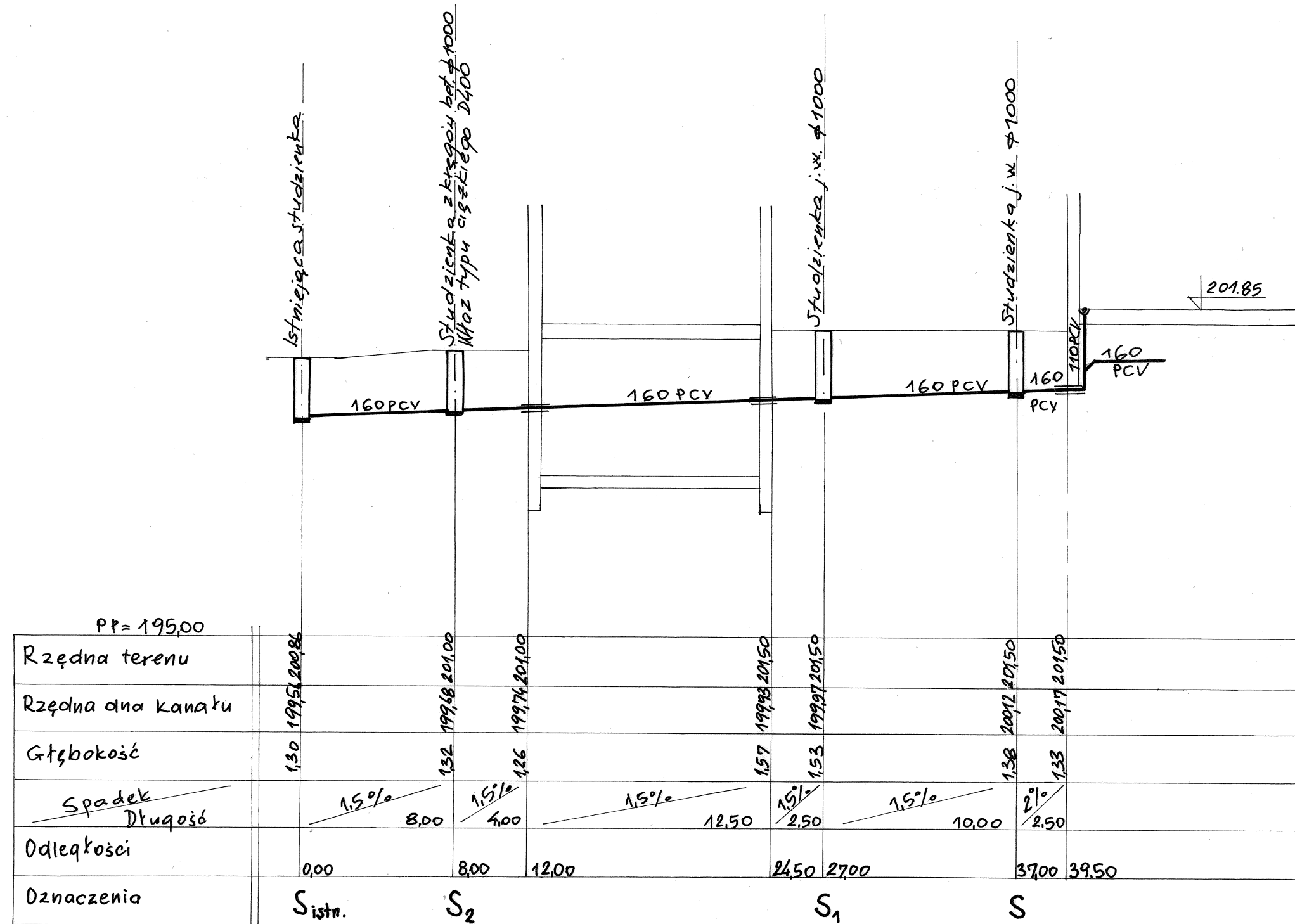
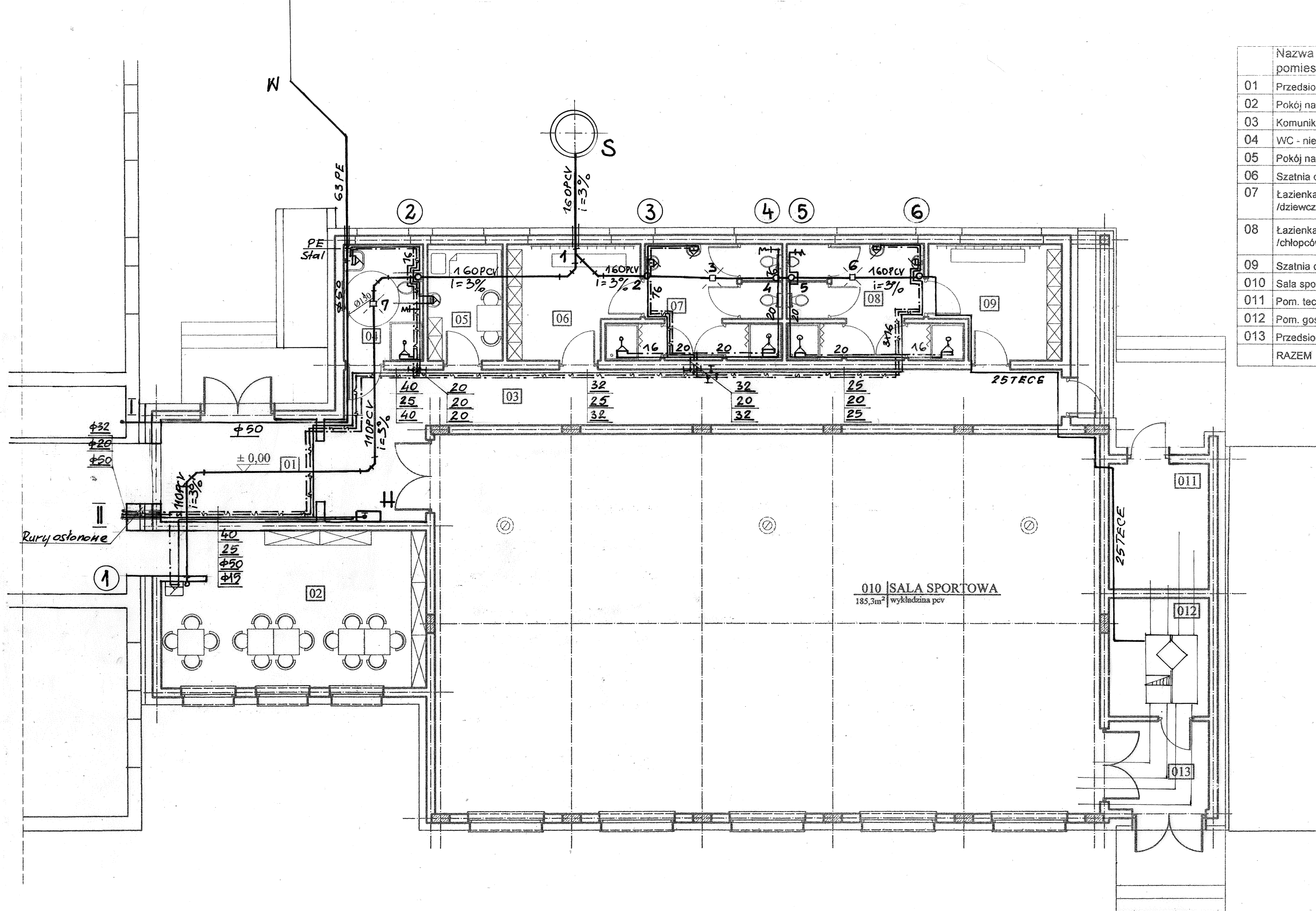


01- ppp = ±0,00 = 201,85 m n.p.m.

	Plan zagospodarowania terenu	Rys. nr 1
Adres	Łyna /dz. nr 12-64 i 12-65/ 13-100 Nidzica	Data 01.2015
Inwestor	Szkoła Podstawowa w Łynie	Skala 1:500
Branża	Instalacje sanitarne	Podpis
Treść rys.	Przyłącza wod-kan	
Projektował	mgr inż. Józef Koprowicz upr. bud. § 8.1.1 i 2.	
Sprawdził	mgr inż. Cecylia Dzielińska upr. bud. § 13. 1. pkt. 4 ac	

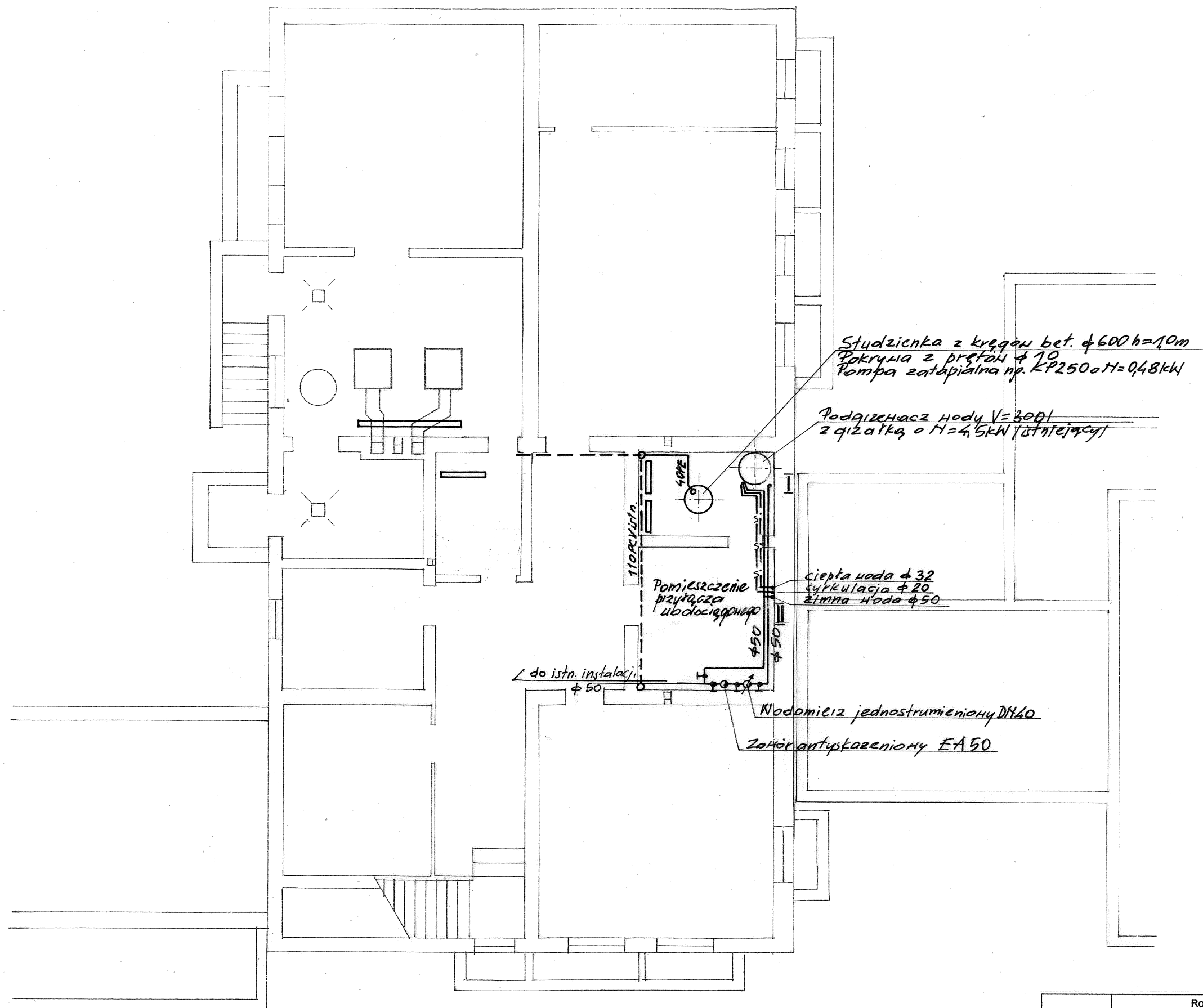


	Plan zagospodarowania terenu	Rys. nr 2
Adres	Łyna /dz. nr 12-64 i 12-65/ 13-100 Nidzica	
Inwestor	Szkoła Podstawowa w Łynie	Data 01.2015
Branża	Instalacje sanitarne	Skala 1:100/250
Treść rys.	Profil kanalizacji	Podpis
Projektował	mgr inż. Józef Koprowicz upr. bud. § 8.1.1 i 2.	
Sprawdził	mgr inż. Cecylia Dzielińska upr. bud. § 13. 1. pkt. 4 ac	



	Nazwa pomieszczenia	Posadzka	Pow. [m²]
01	Przedsiónek	gres	13,0
02	Pokój nauczycielski	wykładzina pcv	30,4
03	Komunikacja	wykładzina pcv	35,0
04	WC - niepełnosprawni	terakota	6,8
05	Pokój nauczycieli WF	wykładzina pcv	6,4
06	Szatnia dziewcząt	terakota	10,1
07	Łazienka + WC /dziewcząt/	terakota	12,0
08	Łazienka + WC /chłopców/	terakota	12,0
09	Szatnia chłopców	terakota	10,1
010	Sala sportowa	wykładzina pcv	185,2
011	Pom. techniczne	gres	9,3
012	Pom. gospodarcze	gres	8,6
013	Przedsiónek	gres	6,5
	RAZEM (m²)		345,4

	Rozbudowa budynku szkoły	
Adres	Łyna /dz. nr 12-64 i 12-65/ 13-100 Nidzica	Rys. nr 1
Inwestor	Szkoła Podstawowa w Łynie	Data 04.2015
Branża	Instalacje sanitarne	Skala 1:100
Treść rys.	Rzut instalacji wod-kan sali gimnastycznej	Podpis
Projektował	mgr inż. Józef Koprowicz upr. bud. § 8.1.1 i 2.	
Sprawdził	mgr inż. Cecylia Dzielińska upr. bud. § 13. 1. pkt. 4 ac	



	Rozbudowa budynku szkoły	Rys. nr 2
Adres	Łyna /dz. nr 12-64 i 12-65/ 13-100 Nidzica	Data 06.2015
Inwestor	Szkoła Podstawowa w Łynie	Skala 1:100
Branża	Instalacje sanitarne	Podpis
Treść rys.	Rzut instalacji wod-kan piwnicy istniejącego budynku	
Projektował	mgr inż. Józef Koprowicz upr. bud. § 8.1.1 i 2.	
Sprawdził	mgr inż. Cecylia Dzielińska upr. bud. § 13. 1. pkt. 4 ac	