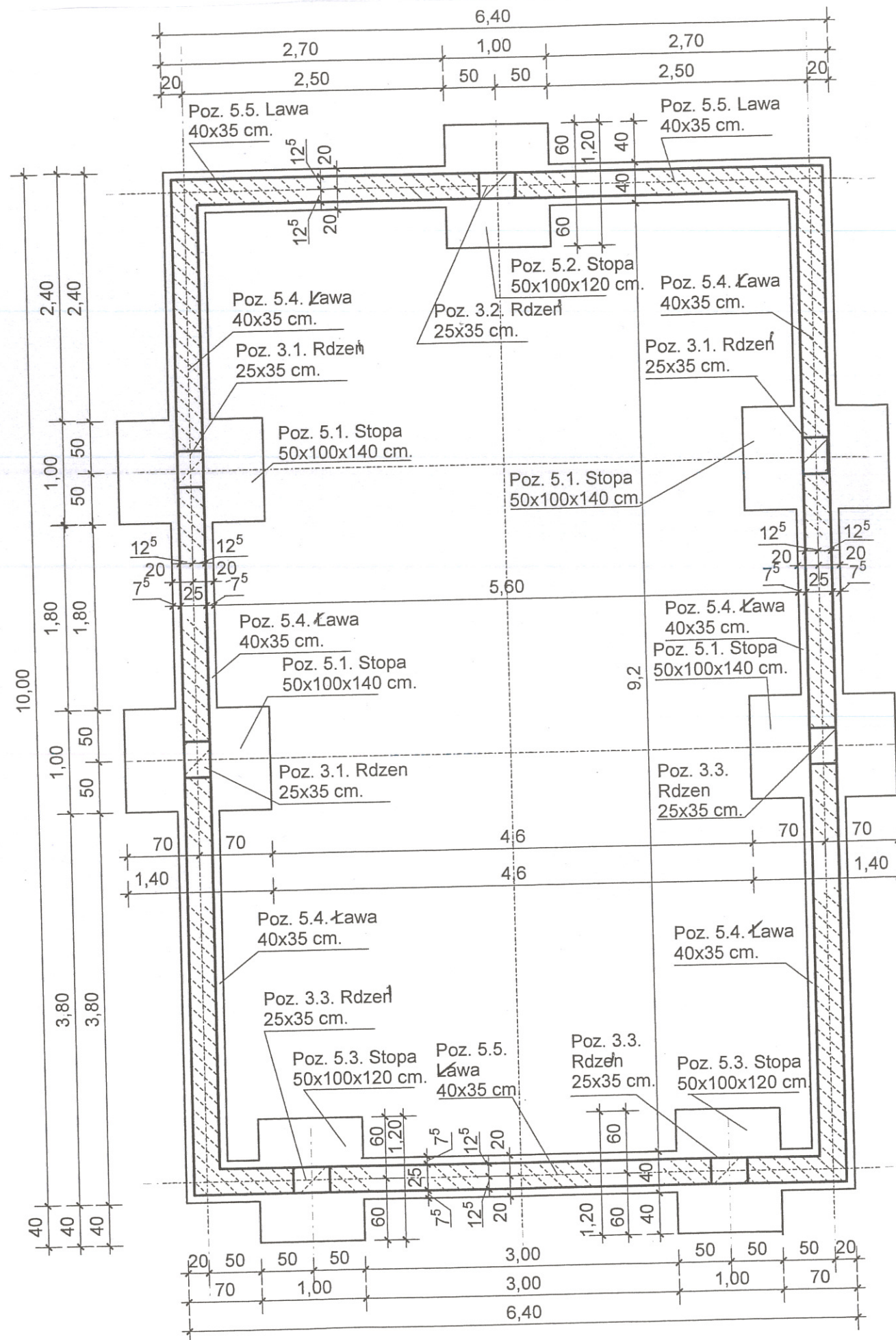
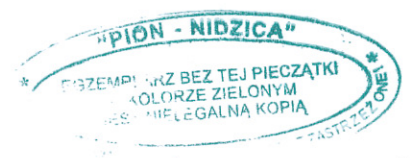


# Rzut fundamentów skala 1:50



Beton klasy B-20 (C16/20)  
Stal zbrojenia głównego  
- klasy A-III (34 GS)  
Pręty montażowe i strzemiona  
- stal klasy A-O (StO)



Pracownia Projektowa „studio PION”		
Obiekt:	Budynek garażowy strażnicy OSP	Rys. Nr K-1
Adres:	Działka Nr 61 i 129 w miejsc. Frącnowo, gmina Nidzica	Data:
Investor:	Gmina Nidzica	06.2013 r.
Treść rysunku:	Rzut fundamentów (1:50)	Podpis:
Projektował:	mgr inż. Krzysztof Ojrzyński (upr. bud. Nr 18/89/OL, Nr-- 86/92/OL, Nr 191/94/OL - §2 ust.1 pkt.1, §6 ust.1,2,3, §7, §13 ust.1 pkt.1 i 2)	mgr inż. Krzysztof Ojrzyński

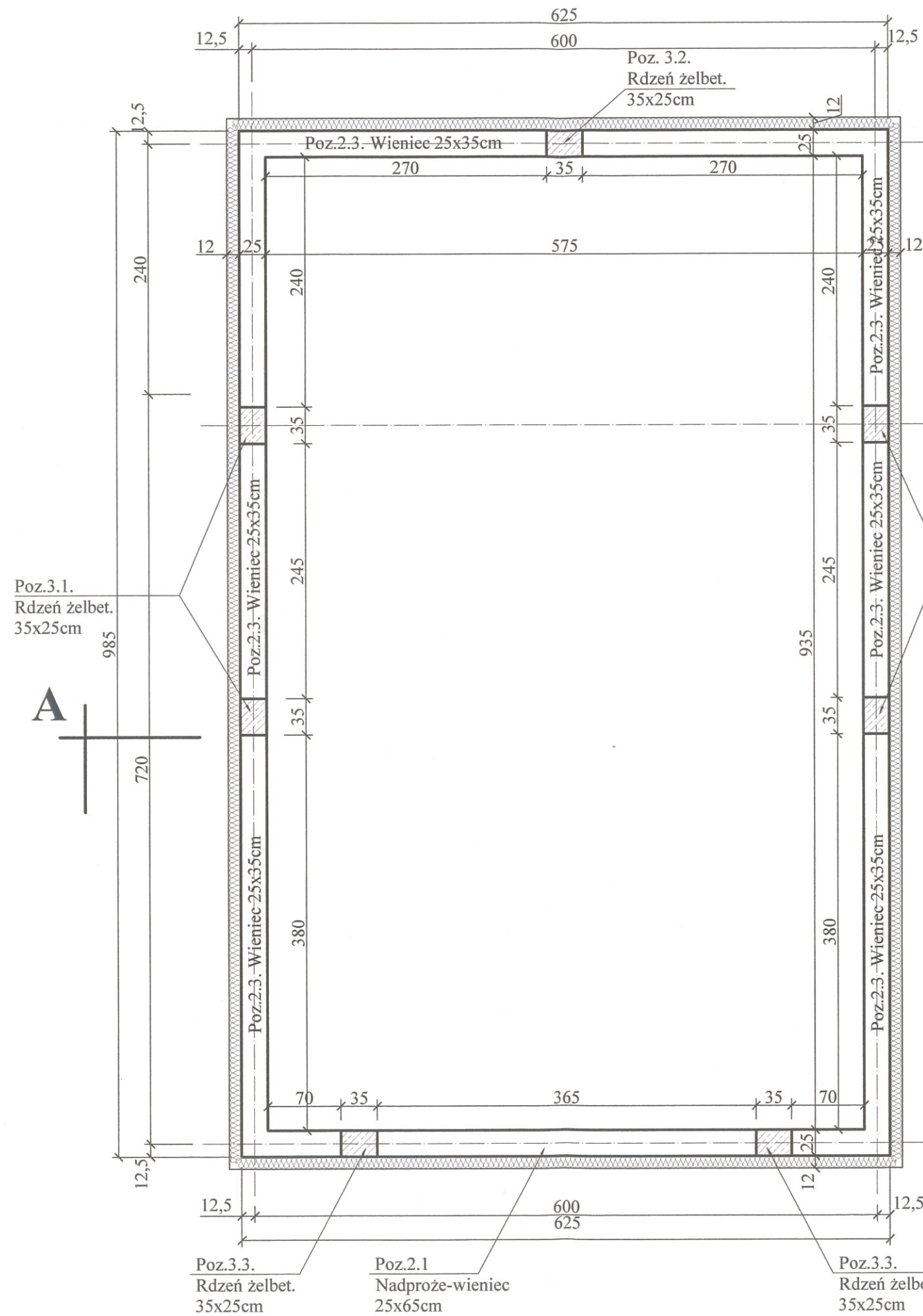
Upr. bud. Nr 18/89/OL, Nr 86/92/OL i Nr 191/94/OL



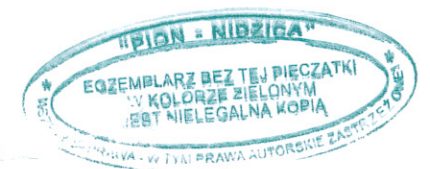
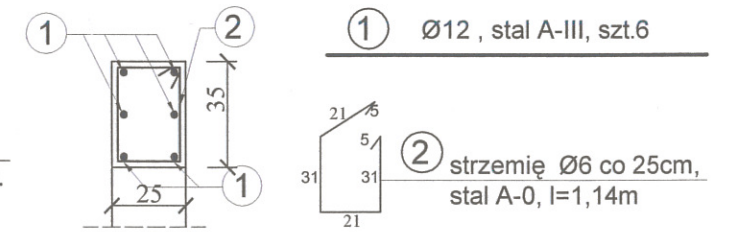


# RZUT WIEŃCÓW

## SKALA 1:50



WIENIEC 25x35cm  
SKALA 1:25



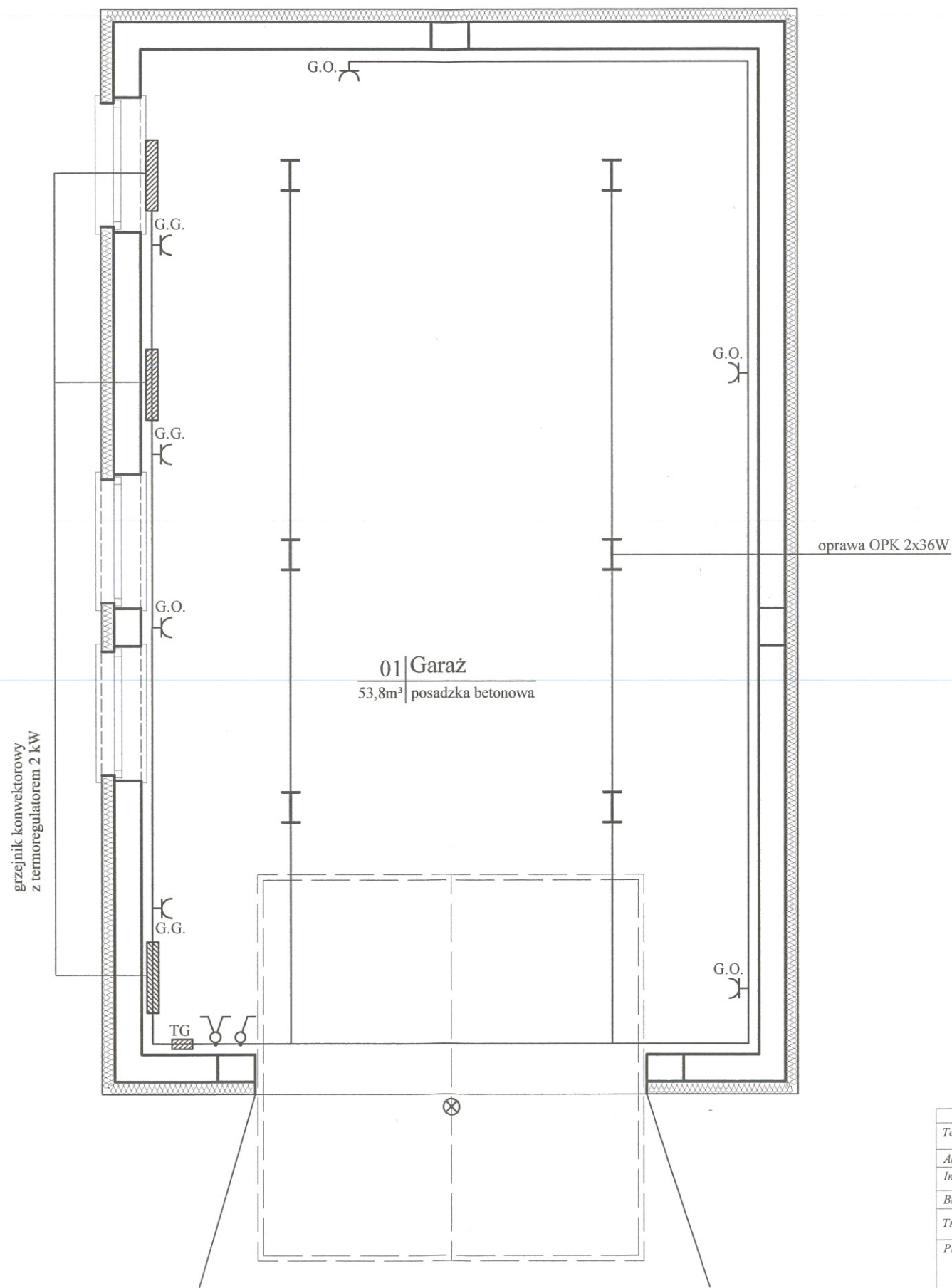
studio PION Katarzyna Roszkowska		
Temat:	Garaż	Rys. nr K-4
Adres:	Działka nr 61 i 129, Frańkowo, gmina Nidzica	Data:
Investor:	Gmina Nidzica	01.2014 r.
Branża:	Konstrukcja	
Treść rysunku:	RZUT WIEŃCÓW, DETALE WIEŃCÓW	Skala: 1:50
Projektant:	mgr inż. Krzysztof Ojrzyński (upr. bud. nr 18/89/OI, nr 191/94/OI §2 ust.1 pkt.1&6 ust. 1, 2, 3, §7, §13 ust.1 i 2)	
Asystent:	mgr inż. Hanna Kowalska	

mgr inż. Krzysztof Ojrzyński  
Up. Bud. Nr 18/89/OI  
Nr 86/97/OI

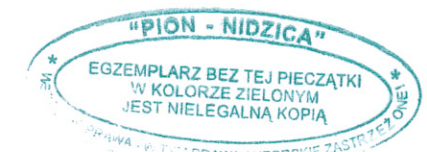


# RZUT PRZYZIEMIA

## SKALA 1:50



- gniazdo ogólne hermetyczne podwójne
- gniazdo grzewcze hermetyczne pojedyncze
- wyłącznik hermetyczny jednobiegunowy
- wyłącznik hermetyczny świecznikowy
- oprawa OPK 236 IP 55
- oprawa plafon Lena Rondo
- tablica garażu



studio PION Katarzyna Roszkowska		
Temat:	Garaż	Rys. nr E-1
Adres:	Działka nr 61 i 129, Frącnowo, gmina Nidzica	Data:
Investor:	Gmina Nidzica	01.2014 r.
Branża:	Elektryka	
Treść rysunku:	<b>RZUT PRZYZIEMIA</b>	Skala: 1:50
Projektant:	tech. elektr. Władysław Gołębiecki	Podpis:

Upr. bud. Nr 18789/OL.  
Nr 86/2.0L i Nr 191/94/OL