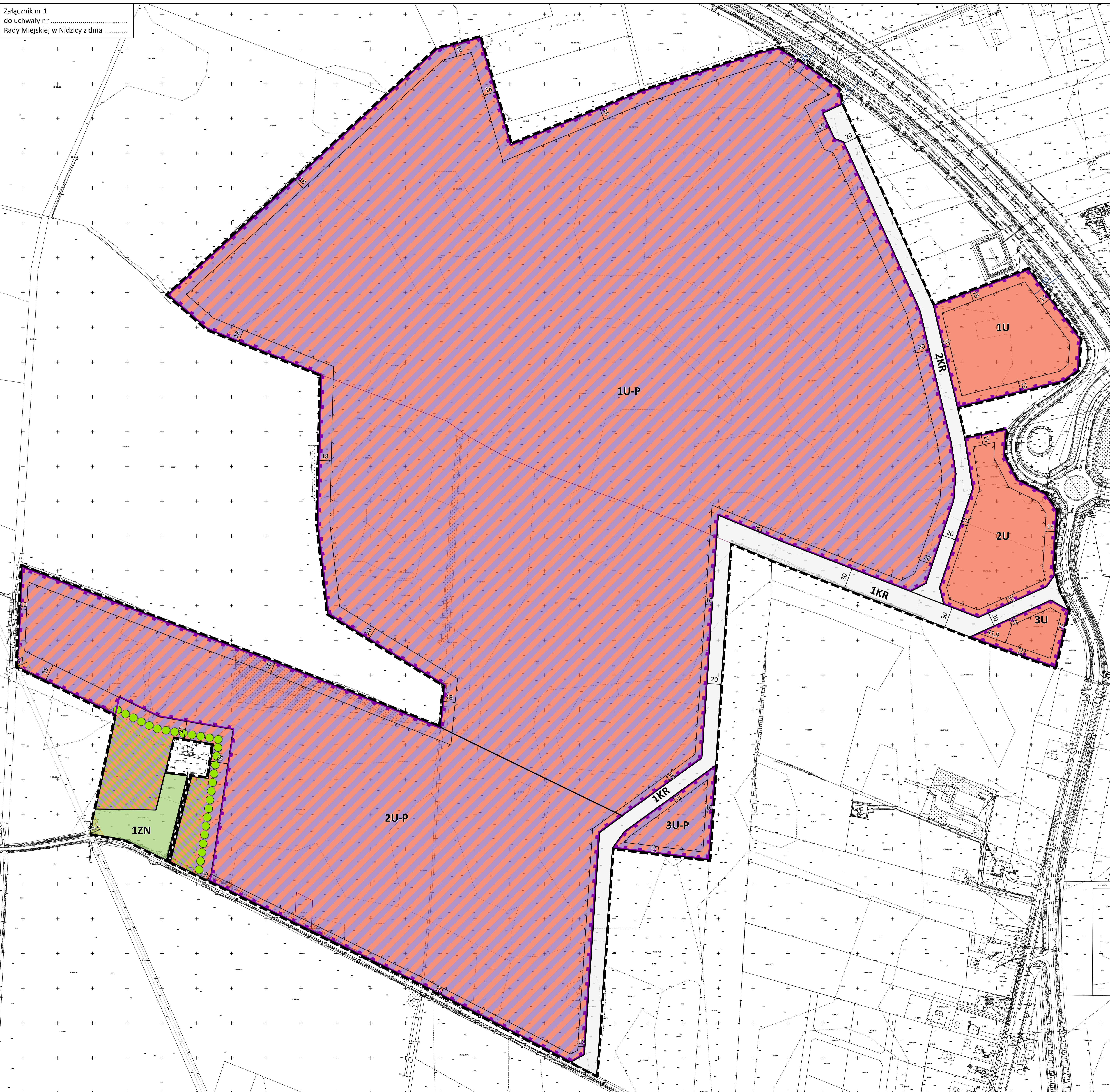


RYSUNEK PLANU

Załącznik nr 1
do uchwały nr
Rady Miejskiej w Nidzicy z dnia



LEGENDA

OBOWIĄZUJĄCE USTALENIA PLANU

OZNACZENIA LINIOWE

- granica obszaru objętego planem miejscowym
- linia rozgraniczająca tereny o różnym przeznaczeniu lub różnych zasadach zagospodarowania
- nieprzekraczalne linie zabudowy
- granice terenów, na których dopuszczona jest budowa urządzeń wytwarzających energię z odnawialnych źródeł energii o mocy zainstalowanej większej niż 500 kW wraz ze strefą ochronną związaną z ograniczeniami w zabudowie oraz zagospodarowaniu i użytkowaniu terenu
- wymiary mierzone w metrach

PRZEZNACZENIE TERENÓW

- U - tereny usług
- U-P - tereny usług lub produkcji
- KR - tereny komunikacji drogowej wewnętrznej
- ZN - teren zieleni naturalnej

POZOSTAŁE OZNACZENIA

- strefy zieleni
- zieleni izolacyjna

ELEMENTY INFORMACYJNE PLANU

INFRASTRUKTURA TECHNICZNA

- gazociąg wysokiego ciśnienia
- strefa kontrolowana gazociągu wysokiego ciśnienia

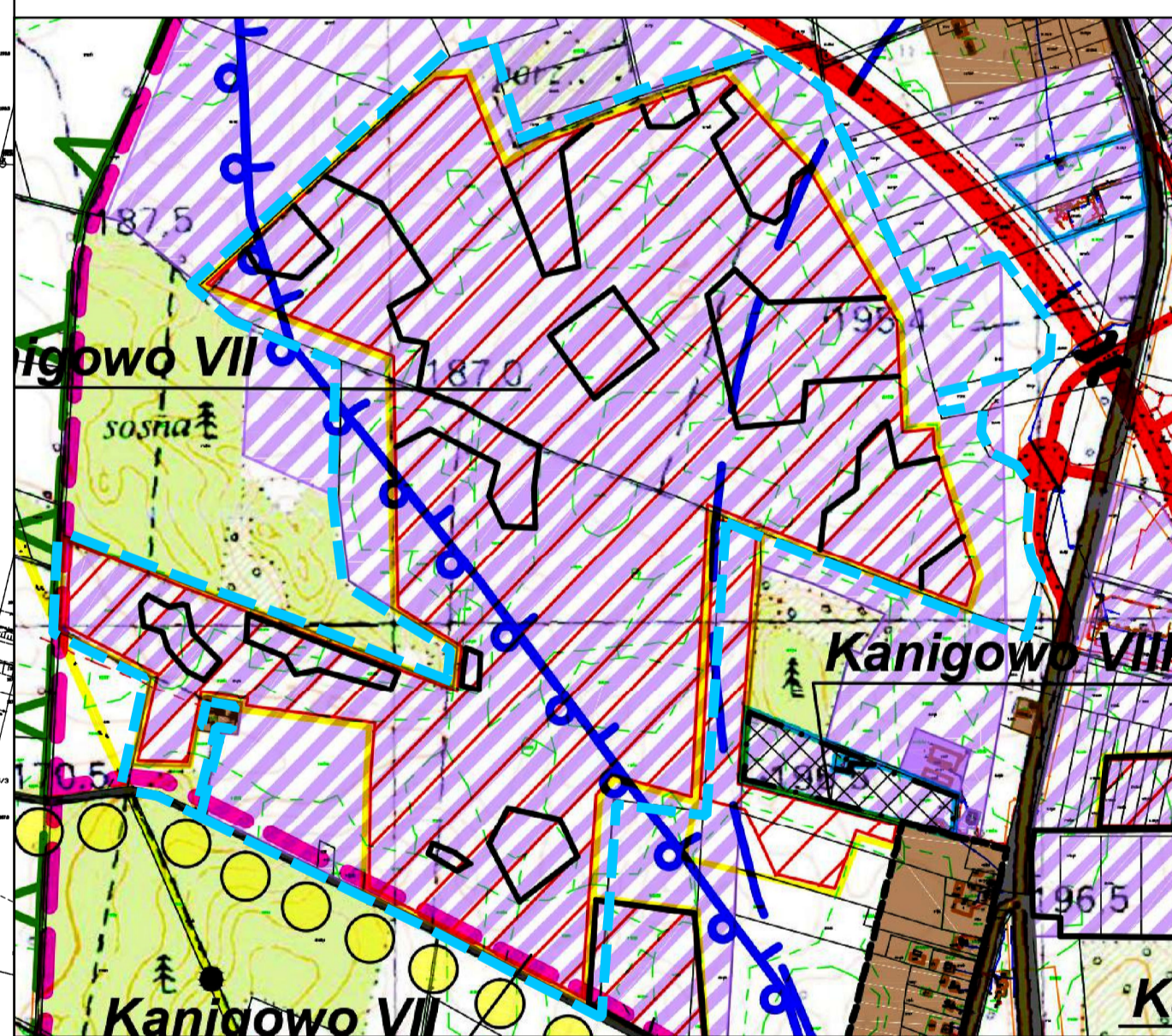
POZOSTAŁE OZNACZENIA

- granice działek ewidencyjnych
- wymiary mierzone w metrach od zewnętrznej krawędzi jezdni drogi krajowej nr S7

cały obszar objęty planem znajduje się w granicach GZWP nr 214 Zbiornik Działdowo oraz GZWP nr 215 Subniecka warszawska

Miejscowy plan zagospodarowania przestrzennego został sporządzony na podstawie mapy zasadniczej w wersji wektorowej wydanej przez Powiat Nidzicki - licencja nr G.6442.2.117.2022_2811_P

WYRYS ZE STUDYUM UWARUNKOWAŃ I KIERUNKÓW ZAGOSPODAROWANIA PRZESTRZENNEGO MIASTA I GMINY NIDZICA PRZYJĘTOGO UCHWAŁĄ NR XXII/488/2013 RADY MIEJSKIEJ W NIDZICY Z DNIA 28 MAJA 2013 R. Z POŹN ZM.



granica obszaru objętego planem

- I. OZNACZENIA OGÓLNE**
 - tereny usług
 - tereny usług lub produkcji
 - tereny komunikacji drogowej wewnętrznej
 - teren zieleni naturalnej
- II. ELEMENTY STRUKTURY PRZESTRZENNEJ**
 - strefy zieleni
 - zieleni izolacyjna
 - granice terenów, na których dopuszczona jest budowa urządzeń wytwarzających energię z odnawialnych źródeł energii o mocy zainstalowanej większej niż 500 kW wraz ze strefą ochronną związaną z ograniczeniami w zabudowie oraz zagospodarowaniu i użytkowaniu terenu
 - granice działek ewidencyjnych
 - wymiary mierzone w metrach od zewnętrznej krawędzi jezdni drogi krajowej nr S7
- III. TERENY ZURBANIZOWANE I PRZEDYPONKOWANE DO URBANIZACJI**
 - tereny zabudowy mieszkaniowej i usługowej
 - tereny zabudowy mieszanej oraz o rozspazającym procesie urbanizacji
 - tereny zabudowy działalności gospodarczej
 - intensywnie
 - terenki rozwoju
- IV. GŁÓWNE ELEMENTY INFRASTRUKTURY TECHNICZNEJ**
 - gazociąg wysokiego ciśnienia
 - strefa kontrolowana gazociągu wysokiego ciśnienia
 - granice obszaru wyznaczonego przez odpowiedzialność wysokości elektromagnetycznych
- V. UKŁAD KOMUNIKACYJNY**
 - ulica
 - droga krajowa nr S7
 - ulica pomocnicza
 - droga powiatowa
 - droga gminna
 - ścieżka rowerowa
 - ścieżka piesza
 - węzły drogowe
- VI. OCHRONA ŚRODOWISKA PRZYRODNICZEGO**
 - granice terenu objętego planem miejscowym
 - Obszar Chronionego Krajobrazu
 - Dolina Rzeki Nocy i Szukobawy
 - wzniesienie poziomu glebowego i wód podziemnych przed zanieczyszczeniami z powierzchni
 - obszar o niskiej odporności
 - obszar o średniej odporności
- VIII. TERENY CENNE ZE WZGLĘDÓW GOSPODARZYCH**
 - tereny 25% krzywej objętości i terenami górnymi
 - tereny innych 25% objętości i terenami górnymi
 - strefa kopalni
 - obszary potencjalnego występowania 25% krzywej
 - obszary potencjalnego występowania 25% krzywej
 - strefa krajowej naturalnego udokumentowanej

MIJSCOWY PLAN ZAGOSPODAROWANIA PRZESTRZENNEGO TERENÓW POŁOŻONYCH W REJONIE WĘZŁA DROGOWEGO „NIDZICA POŁUDNIE” NA TERENIE GMINY NIDZICA

RYSUNEK PLANU	
główny projektant:	mgr inż. Anna Benis
zastępca głównego projektanta:	inż. Monika Naszkowska
zagospodarowanie przestrzenne:	inż. Anna Wojtczak
środowisko przyrodnicze:	inż. Izabela Bielawska
infrastruktura techniczna:	inż. Anna Wojtczak
komunikacja:	inż. Monika Naszkowska inż. Kamil Suchobóski
wykonawca:	BUDPLAN Sp. z o.o. ul. Kordeckiego 20 04-327 Warszawa tel. 22 870 46 62
skala:	1:2000
2023	