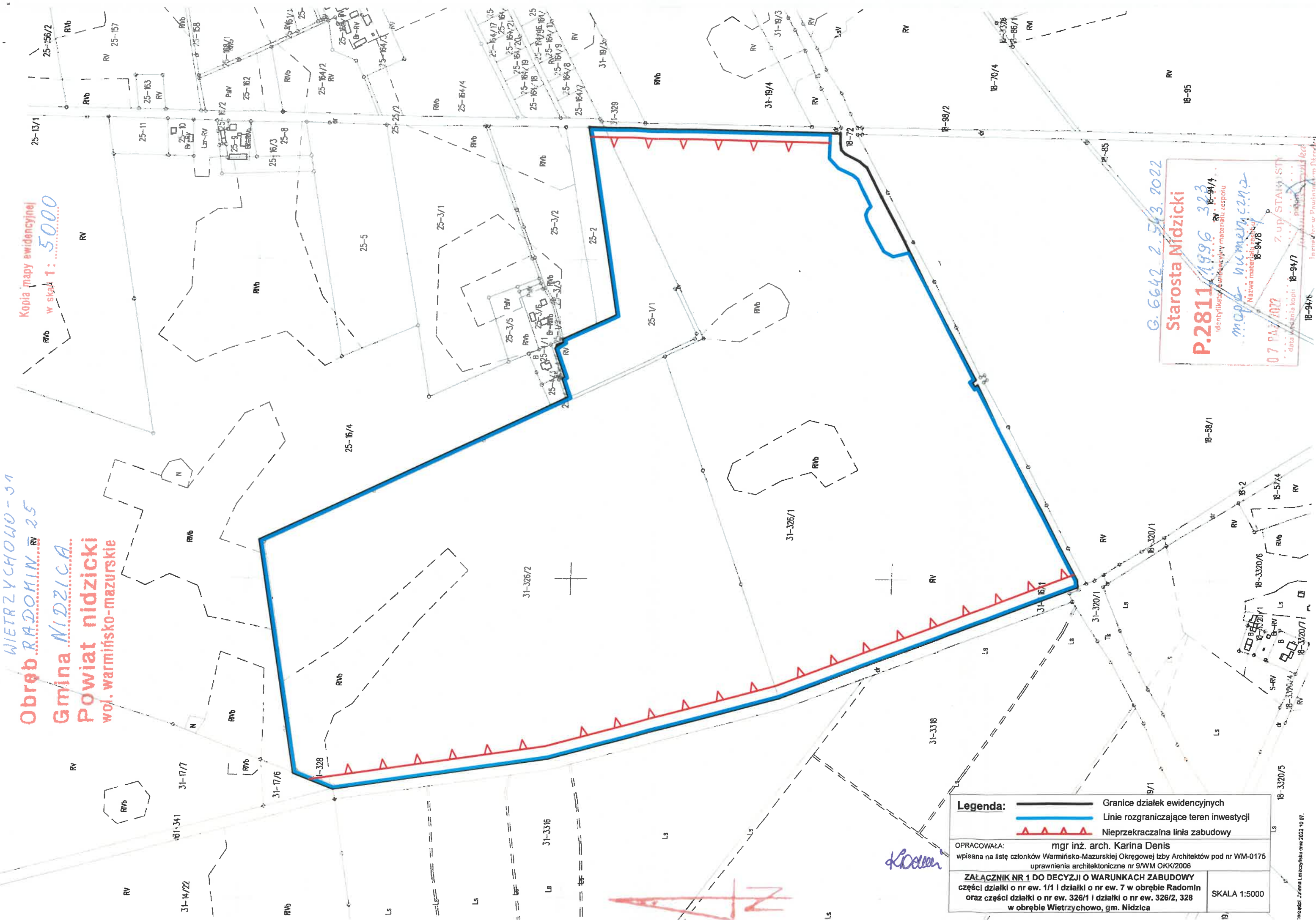


WIETRZYCHOWO-31  
Obręb R.A.D.O.M.I.N. RV 25

Gmina NIDZICA  
Powiat nidzicki  
woj. warmińsko-mazurskie

Kopia mapy ewidencyjnej  
w skali 1: 5000



G. 6642 2.513.2022  
Starosta Nidzicki  
P.2811/1996 323  
identyfikacja ewidencyjny materiał zespołu  
mapa numeryczna  
07 PAZ 2022  
data wykonania kopii 18-94/7  
7. up/STAWIŚCI  
18-94/6  
18-94/8  
18-94/9  
18-94/10  
18-94/11  
18-94/12  
18-94/13  
18-94/14  
18-94/15  
18-94/16  
18-94/17  
18-94/18  
18-94/19  
18-94/20  
18-94/21  
18-94/22  
18-94/23  
18-94/24  
18-94/25  
18-94/26  
18-94/27  
18-94/28  
18-94/29  
18-94/30  
18-94/31  
18-94/32  
18-94/33  
18-94/34  
18-94/35  
18-94/36  
18-94/37  
18-94/38  
18-94/39  
18-94/40  
18-94/41  
18-94/42  
18-94/43  
18-94/44  
18-94/45  
18-94/46  
18-94/47  
18-94/48  
18-94/49  
18-94/50  
18-94/51  
18-94/52  
18-94/53  
18-94/54  
18-94/55  
18-94/56  
18-94/57  
18-94/58  
18-94/59  
18-94/60  
18-94/61  
18-94/62  
18-94/63  
18-94/64  
18-94/65  
18-94/66  
18-94/67  
18-94/68  
18-94/69  
18-94/70  
18-94/71  
18-94/72  
18-94/73  
18-94/74  
18-94/75  
18-94/76  
18-94/77  
18-94/78  
18-94/79  
18-94/80  
18-94/81  
18-94/82  
18-94/83  
18-94/84  
18-94/85  
18-94/86  
18-94/87  
18-94/88  
18-94/89  
18-94/90  
18-94/91  
18-94/92  
18-94/93  
18-94/94  
18-94/95  
18-94/96  
18-94/97  
18-94/98  
18-94/99  
18-94/100

<b>Legenda:</b>	Granice działek ewidencyjnych
	Linie rozgraniczające teren inwestycji
	Nieprzekraczalna linia zabudowy
OPRACOWAŁA: mgr inż. arch. Karina Denis wpisana na listę członków Warmińsko-Mazurskiej Okręgowej Izby Architektów pod nr WM-0175 uprawnienia architektoniczne nr 9/WM OKK/2006	
<b>ZAŁĄCZNIK NR 1 DO DECYZJI O WARUNKACH ZABUDOWY</b> części działki o nr ew. 1/1 i działki o nr ew. 7 w obrębie Radomin oraz części działki o nr ew. 326/1 i działki o nr ew. 326/2, 328 w obrębie Wietrzychowo, gm. Nidzica	
SKALA 1:5000	