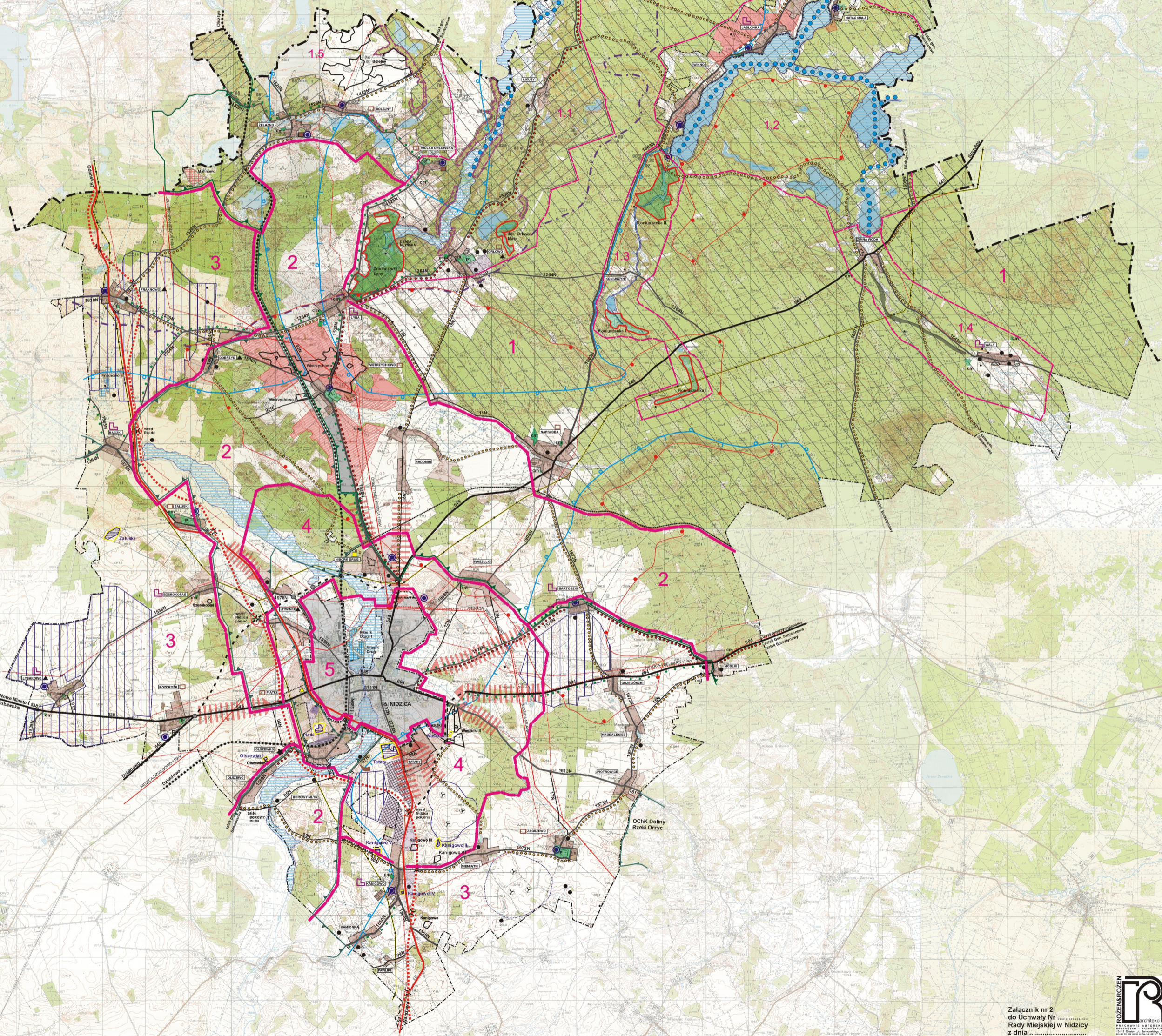


**STUDIUM UWARUNKOWAŃ I KIERUNKÓW  
ZAGOSPODAROWANIA PRZESTRZENNEGO  
MIASTA I GMINY NIDZICA  
KIERUNKI ZAGOSPODAROWANIA  
PRZESTRZENNEGO GMINY NIDZICA  
skala 1:25 000**



- LEGENDA:**
- I. OZNACZENIA OGÓLNE**
- granica gminy
  - granica powiatu
  - granica miasta
  - granice obowiązujących planów miejscowych
  - lasy
  - postulowane zalesienia
  - tereny rolne
  - tereny bezodpływowe
  - dział wodny główny (I-go rzędu)
  - tereny zwartej zabudowy wiejskiej
- II. ELEMENTY STRUKTURY PRZESTRZENNEJ**
- strefy polityki przestrzennej
- 1 granice stref o jednorodnych kierunkach zagospodarowania
  - 2 strefa przyrodniczo-krajobrazowa - dominuje polityka ochronna
  - 3 strefa krajobrazowa - dominuje polityka modernizacji i doposażenia
  - 4 strefa planistyczna osadniczego otoczenia - dominuje polityka doposażenia
  - 5 strefa przedmiejska - dominuje rozwój ekstensywny
- Rejony funkcjonalne
- 1.1 Rejon górnej Lyny
  - 1.2 Rejon jeziora Omulew
  - 1.3 Rejon strugi Koniuszyn
  - 1.4 Rejon Waly - Zimna Woda
  - 1.5 Rejon wsi Żelazno i Bołejny
- III. TERENY ZUBIAZOWANE I PREDYSPONOWANE DO URBANIZACJI**
- tereny zabudowy mieszkaniowej i usługowej
  - tereny zabudowane oraz o rozpoczętym procesie urbanizacji
  - kierunki rozwoju
  - tereny zabudowy działalności gospodarczej
  - istniejące
  - kierunki rozwoju
  - obszary lokalizacji obiektów handlowych o powierzchni sprządaży powyżej 2000m<sup>2</sup>
  - tereny o funkcji turystycznej i rekreacyjnej
  - tereny zabudowane
  - tereny rozwoju zabudowy
  - kierunki rozwoju urządzeń rekreacyjno-sportowych
- IV. GŁÓWNE ELEMENTY INFRASTRUKTURY TECHNICZNEJ**
- istniejąca zbiornica oczyszczalnia ścieków
  - istniejące wiejskie oczyszczalnie ścieków
  - miejsowości skanalizowane
  - istniejące ujęcia wody
  - projektowane ujęcia wody
  - ujęcia wody do likwidacji
  - istn. linie elektroenergetyczne 110kV napowietrzne
  - proj. linie elektroenergetyczne 110kV napowietrzne
  - istn. linie elektroenergetyczne 15kV napowietrzne
  - główny punkt zasilania w energię elektryczną
  - istn. gazociągi wysokiego ciśnienia
  - istn. stacje redukcyjno-pomiarowe i stopnia
  - miejsowości zgazyfikowane
  - obszary lokalizacji elektrowni wiatrowych wraz ze strefą oddziaływania
  - elektrownie wiatrowe wraz ze strefą oddziaływania hałasowego - z pozwoleniem na budowę / posiadające decyzje wz
- V. UKŁAD KOMUNIKACYJNY**
- istn. układ nadrzędny
  - droga krajowa nr 7
  - układ podstawowy
  - drogi wojewódzkie
  - drogi powiatowe
  - układ pomocniczy
  - drogi powiatowe
  - drogi gminne
  - linie kolejowe
  - linia kolejowa
  - linia kolejowa nieczynna
  - ścieżki rowerowe
  - trasa międzynarodowa
  - trasa międzyregionalna
  - trasy lokalne
  - szlak Tatarski
  - szlak Gen. Samsonowa
  - szlak Bursztynowy
  - szlak turystyki wodnej
  - parking dla samochodów ciężarowych
  - ładowiska i obszar sportów powietrznych
  - projektowane główne skrzyżowania
  - projektowane węzły drogowe
- VI. OCHRONA ŚRODOWISKA PRZYRODNICZEGO**
- prawne formy ochrony przyrody
- ostoje przyrody "NATURA 2000"
  - ustanowiona ostoja ptasia "Puszcza Napiwodzko - Ramucka" PLB 280007
  - obszar o znaczeniu dla Wspólnoty "Ostoja Napiwodzko-Ramucka" PLH 280052
  - Obszar Chronionego Krajobrazu Puszczy Napiwodzko-Ramuckiej
  - Obszar Chronionego Krajobrazu Dolin Rzek Nidy i Szkotówki
  - rezerваты przyrody
  - wrażliwość poziomu głównego wód podziemnych przed zanieczyszczeniami z powierzchni
  - obszar o niskiej odporności
  - obszar o średniej odporności
- VII. OBSZARY NATURALNYCH ZAGROZEŃ GEOLOGICZNYCH I WODNYCH**
- obszary o zagrożeniu osuwiskowym
  - obszary o zagrożeniu powodzią
  - obszary o zagrożeniu osuwiskowym
- VIII. TERENY CENNE ZE WZGLĘDÓW GOSPODARZYCH**
- tereny złóż kruszywa objęte obszarami ochrony
  - złóż kruszywa udokumentowane, nieeksploatowane
  - obszary potencjalnego występowania złóż kruszywa
  - złóż kruszywa naturalnego
  - złóż kredy jeziornej
  - złóż torfu
- IX. OCHRONA ŚRODOWISKA KULTUROWEGO**
- grodziska wpisane do rejestru zabytków
  - waly i fosy wpisane do rejestru zabytków
  - znalaziska archeologiczne
  - stanowiska archeologiczne o pow. 0,02-0,5 ha
  - stanowiska archeologiczne o pow. ponad 0,5 ha
  - stanowiska archeologiczne o nieznanym lub niepewnej lokalizacji
  - zabytki militarne
  - cmentarze
  - zespoly dworsko-folwarcznicze
  - zabytkowe układy wsi
  - aleje typowane do ochrony
  - historyczne korytarze i osie widokowe
  - Kamień Tatarski - pomnik przyrody

Załącznik nr 2  
do Uchwały Nr .....  
Rady Miejskiej w Nidzicy  
z dnia .....

